



# Porte

Soluzioni per profili  
in alluminio

 **GIESSE**

# Indice

## Cerniere

- Cerniere a scomparsa
- Cerniere per profili con canaletta
- Cerniere per profili senza canaletta

5

## Maniglie

- Maniglie Giesse
- Maniglie Reguitti Inox
- Maniglioni antipanico

25

## Serrature

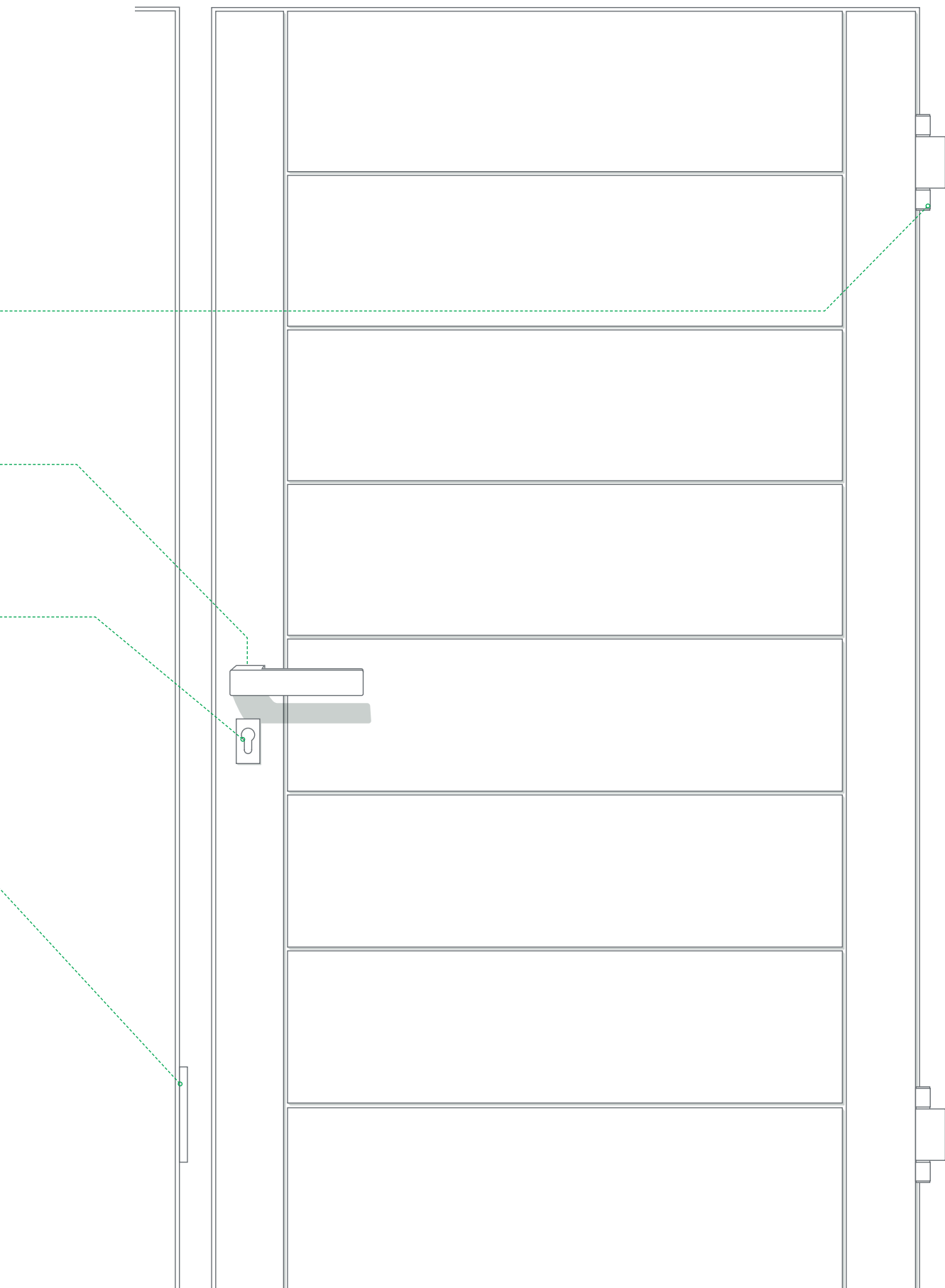
31

## Catenacci

35

## Guarnizioni

37



Cerniere

Maniglie

Serrature

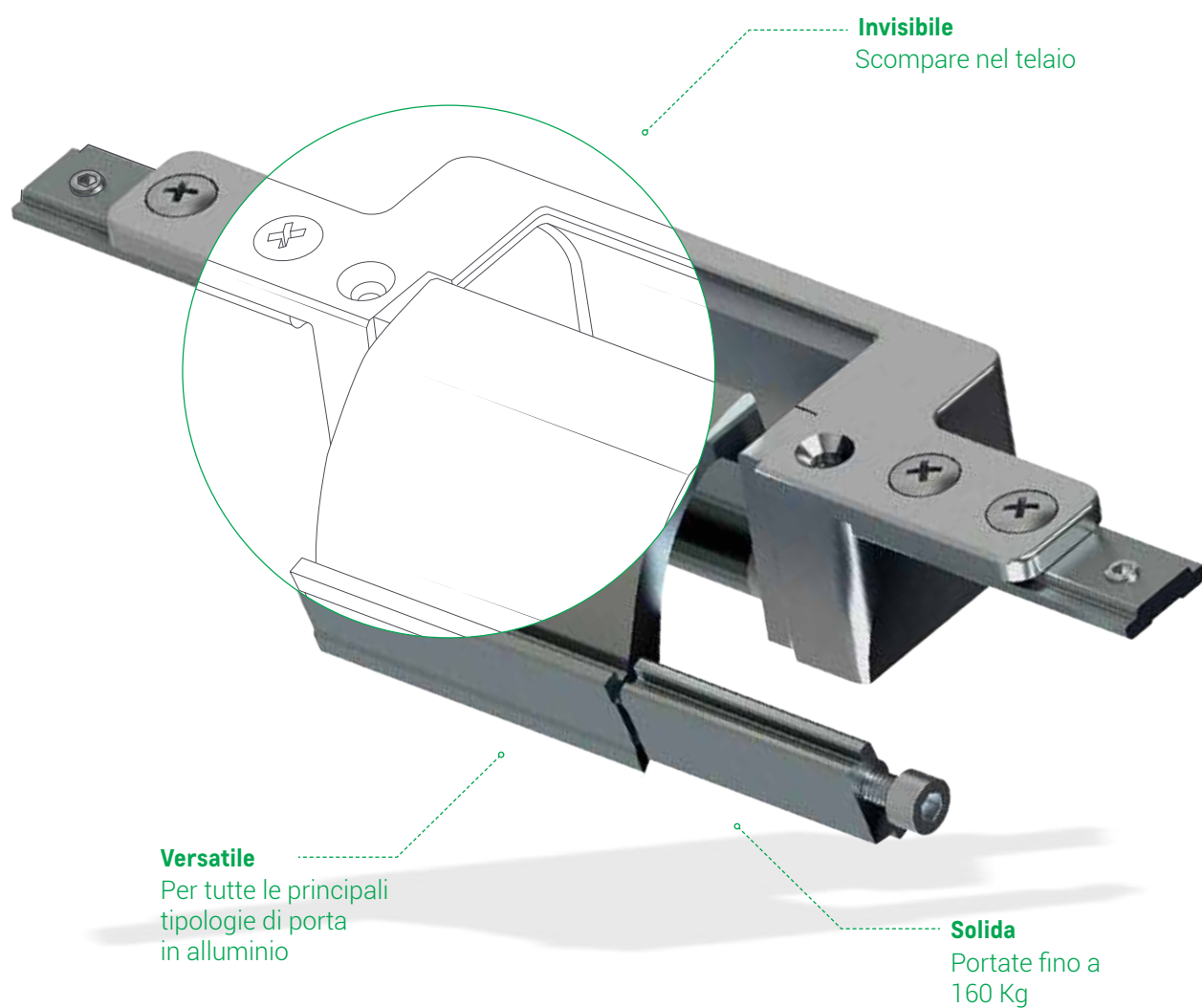
Catenacci

Guarnizioni

# CHIC DOOR

## Cerniere a scomparsa

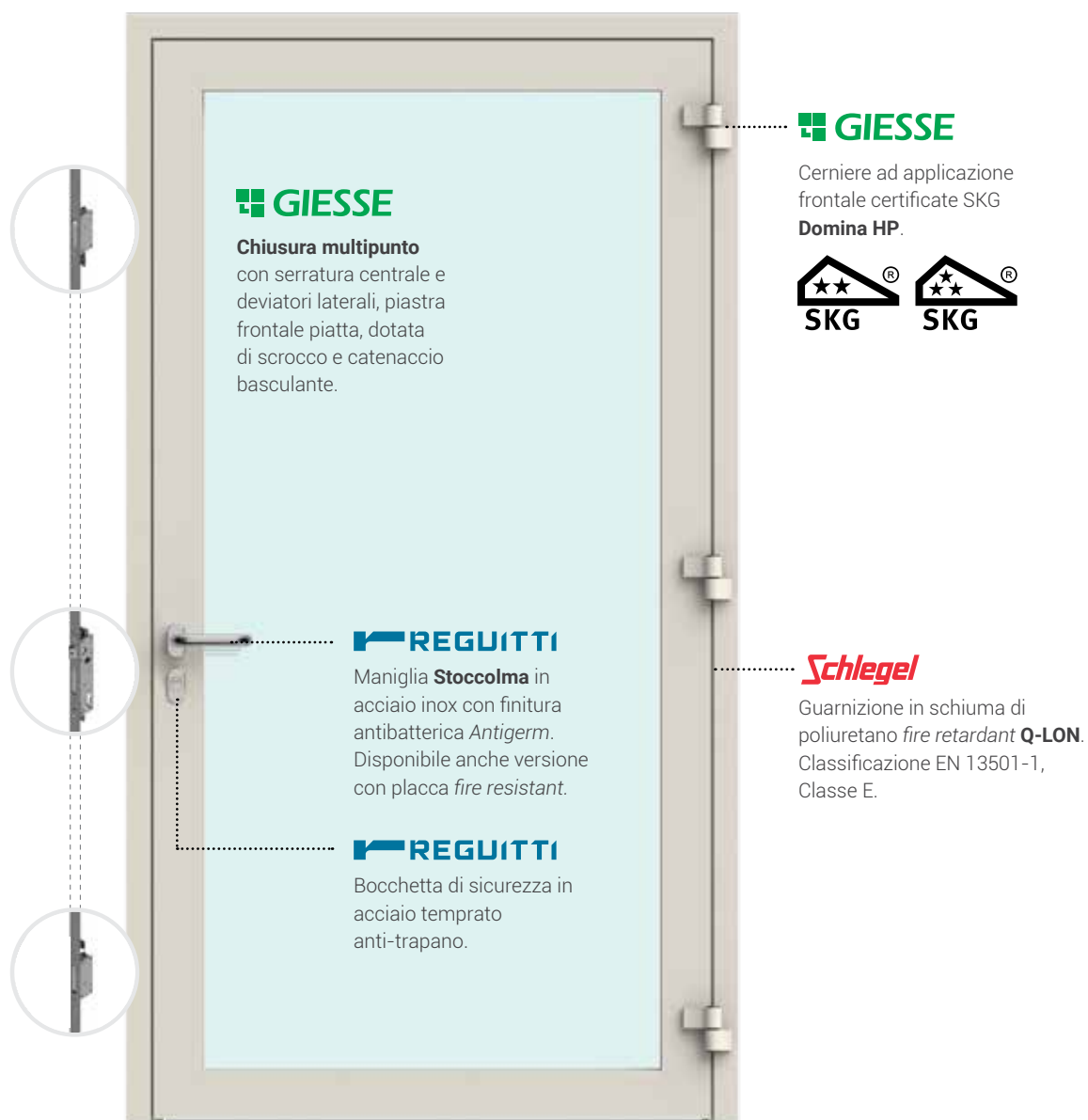
Grazie alla loro capacità di scomparire nel telaio, le cerniere CHIC Door conferiscono alle porte in alluminio un'estetica moderna e minimale.



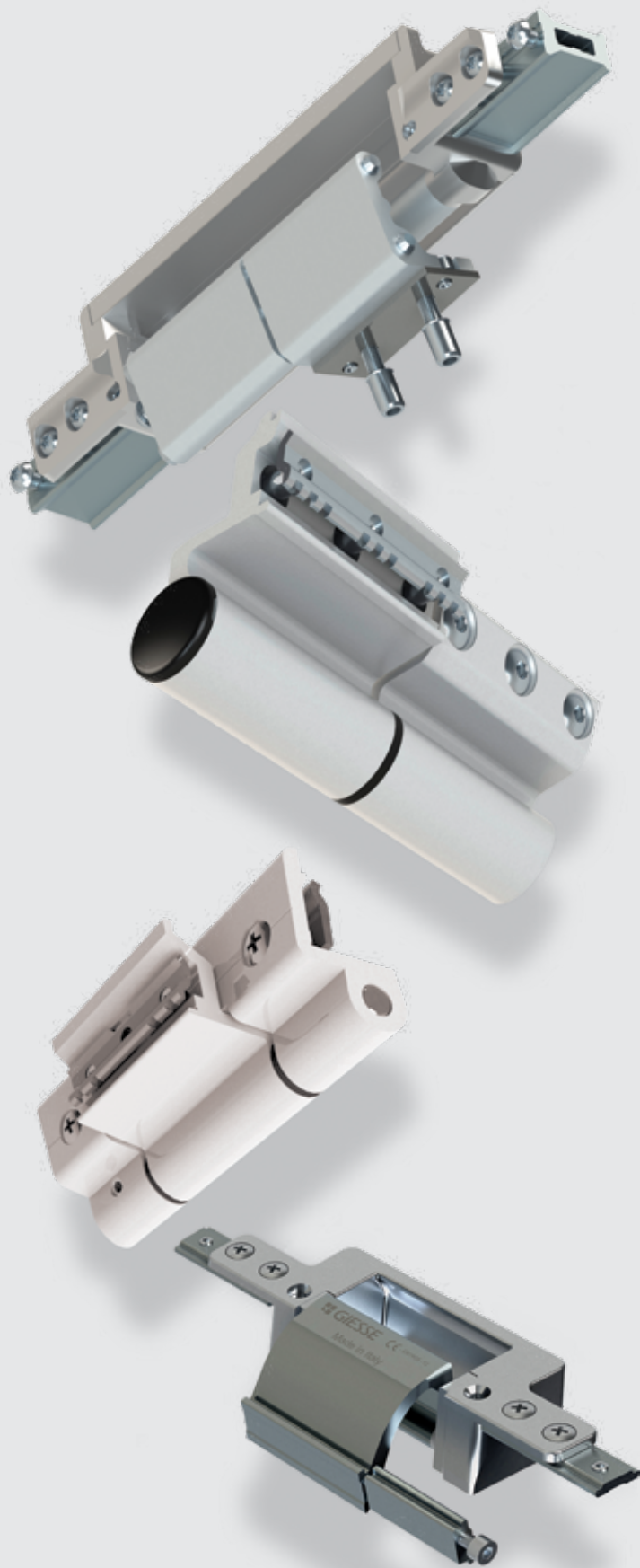
# SICUREZZA

## Una soluzione completa per la sicurezza dell'edificio

Con la ferramenta Giesse, le guarnizioni Schlegel e le maniglie Reguitti è possibile realizzare serramenti ad alte prestazioni completi, integrati e sicuri per tutti gli edifici.



# Cerniere





Novità



Novità



	CHIC DOOR EG/RG	CHIC DOOR ALU16	CHIC DOOR 160	PROXIMA	BRIDGE 2
Profili con canaletta	✓	✓	×	✓	✓
A scomparsa	✓	✓	✓	×	×
Portata cerniere	150 Kg	150 Kg	160 Kg	160 Kg	100 Kg
Regolazione altezza	-2/+4 mm	-2/+4 mm	-2/+3 mm	-2/+4 mm	×
Regolazione laterale	±2 mm	±2 mm	±3 mm	±1,5 mm	×
Reg. compressione	-	-	±1 mm	±0,3 mm	×
Premontata	✓	✓	✓	✓	✓
Marcatura CE	EN 1935	EN 1935	EN 1935	EN 1935	×



	CELERA	FULCRA	FLASH XXL	DOMINA 2 ALI	DOMINA 3 ALI
Profili con canaletta	✓	✓	✓	×	×
A scomparsa	×	×	×	×	×
Portata cerniere	120 Kg	150 Kg	180 Kg	180 Kg	200 Kg
Regolazione altezza	-	0/+3 mm	-2/+4 mm	0/+4 mm	0/+4 mm
Regolazione laterale	±1 mm	±2 mm	±1 mm	±2,5 mm	±2,5 mm
Reg. compressione	-	±0,5 mm	×	±0,5 mm	±0,5 mm
Premontata	✓	✓	✓	✓	✓
Marcatura CE	EN 1935	EN 1935	EN 1935	EN 1935	EN 1935

Novità

# CHIC DOOR ALU 16

Cerniera a scomparsa per Pista 16



Cerniere

Maniglie

Serrature

Catenacci

Guarnizioni

# C.H.I.C. DOOR ALU16

Per profili con canaletta

C.H.I.C. Door ALU16 è la gamma Giesse di cerniere a scomparsa per porte Pista 16 che migliora l'estetica, aumenta il valore del serramento e semplifica la gestione del magazzino.



**Regolazioni**  
Laterale =  $\pm 2$  mm  
Altezza =  $-2/+4$  mm



**Portata**  
x2 = 120 Kg / x3 = 135 Kg / x4 = 150 Kg



**Posa**  
La posa della porta può avvenire in cantiere compiendo poche operazioni.



**Apertura**  
Max 105°

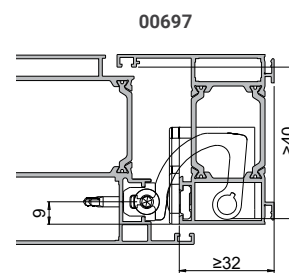
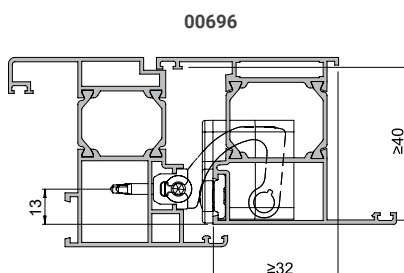
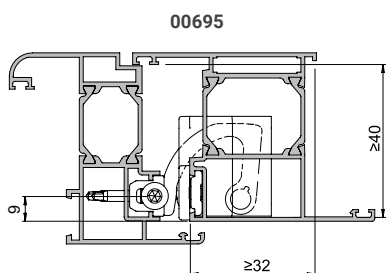


**Certificazione**  
EN 1935 (200.000 cicli)



Vai alla **scheda tecnica**

Codice	Descrizione	Serie	Telaio
00695	Cerniera (9 mm offset)	Camera Alu16	14/18
00696	Cerniera (13 mm offset)	Camera Alu16	14/18
00697	Cerniera (9 mm offset)	Camera Alu16	10/14



# C.H.I.C. DOOR EG RG

Per profili con canaletta

C.H.I.C. Door è la gamma Giesse di cerniere a scomparsa per porte Camera Europea e Camera R che migliora l'estetica, aumenta il valore del serramento e semplifica la gestione del magazzino.



#### Regolazioni

Laterale =  $\pm 2$  mm  
Altezza =  $-2/+4$  mm



#### Portata

x2 = 120 Kg / x3 = 135 Kg / x4 = 150 Kg



#### Posa

La posa della porta può avvenire in cantiere compiendo poche operazioni.



#### Apertura

Max 105°



#### Certificazione

EN 1935 (200.000 cicli)



Vai alla **scheda tecnica**  
**CHIC Door EG** per camera europea



Vai alla **scheda tecnica**  
**CHIC Door RG** per camera R

Codice	Descrizione	Serie	Braccio limitatore
00698020	Cerniera silver	Camera europea telaio 10/14	02030020K
00698190	Cerniera black	Camera europea telaio 10/14	02030190K
00725020	Cerniera silver	Camera europea telaio 14/18	02030020K
00725190	Cerniera black	Camera europea telaio 14/18	02030190K
00726020	Cerniera silver	R40	02034020K
00726190	Cerniera black	R40	02034190K



# C.H.I.C. DOOR 160 Per profili senza canaletta

C.H.I.C. Door è la gamma Giesse di cerniere a scomparsa per porte che migliora l'estetica, aumenta il valore del serramento e semplifica la gestione del magazzino.



#### Regolazioni

Laterale =  $\pm 3$  mm / Altezza =  $-2/+3$  mm  
Compressione =  $\pm 1$  mm



#### Portata

x2 = 160 Kg



#### Posa

La posa della porta può avvenire in cantiere compiendo poche operazioni.



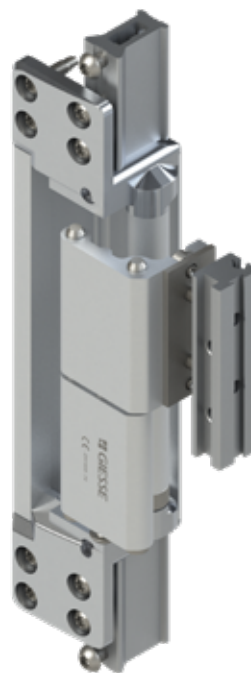
#### Apertura

Max 105°



#### Certificazione

EN 1935 (200.000 cicli)



Vai alla **scheda tecnica**



Codice	Descrizione	Sistema
00920020	Cerniera silver	Sormonto
00920190	Cerniera black	Sormonto
00917020	Cerniera silver	Complanare
00917190	Cerniera black	Complanare
00763	Cerniera CTZ	Complanare
00757000	Spessore 1 mm*	

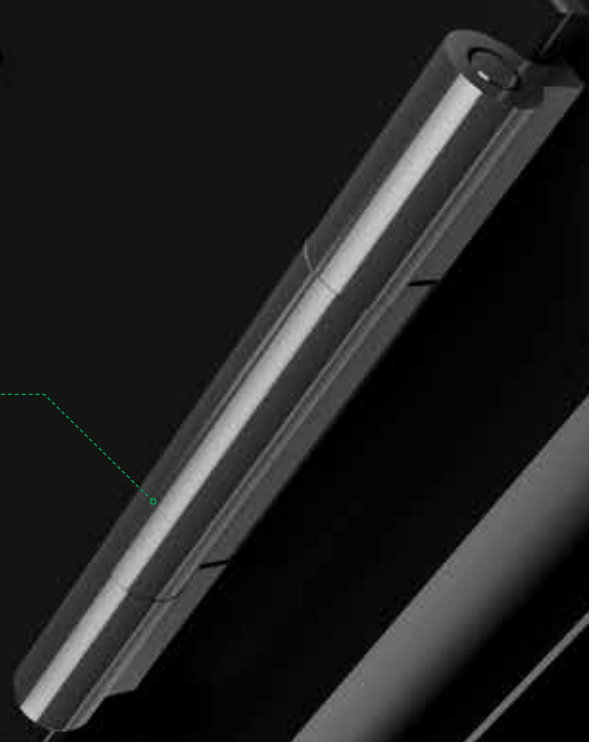
\* impilabili fino a un massimo di 3mm  
(per sistemi con distanza anta/telaio >16mm)

Novità

# PROXIMA

Cerniera filiforme ad alte prestazioni

**Ultra Sottile**  
Diametro 18 mm



Cerniere

Maniglie

Serrature

Catenacci

Guarnizioni

# PROXIMA

Per profili con canaletta

Proxima è la nuova cerniera filiforme (diametro 18 mm) a 3 ali per porte ad uso intensivo (categoria d'uso 4\*) in cui estetica minimale, affidabilità e rapidità di montaggio si combinano perfettamente.



#### Regolazioni

Laterale =  $\pm 1,5$  mm / Altezza =  $-2/+4$  mm  
Compressione =  $\pm 0,3$  mm



#### Portata

x2 = fino a 140 Kg / x3 = fino a 150 Kg  
x4 = fino a 160 Kg



#### Montaggio

**Rapido e veloce** grazie alle piastre preassemblate.  
Regolazione da parte di un solo operatore con anta aperta, senza allentare e stringere le viti di fissaggio.



#### Apertura

Max 180°



#### Certificazione

EN1935 (200.000 cicli)



Vai alla **scheda tecnica**

Codice	Descrizione	Sistema
01802	Cerniera 3 ali	Camera Europea
01803	Cerniera 3 ali	R40
01805	Cerniera 3 ali	Camera Europea per aperture esterna

## BRIDGE 2 Per profili con canaletta

Bridge 2 è la cerniera per applicazioni che comportano particolari sollecitazioni trasversali sull'asse dei perni.



**Portata**  
x2 = 90 Kg / x3 = 100 Kg



**Montaggio**  
Il fissaggio è **rapido e veloce** grazie ai componenti pre-assemblati.



**Apertura**  
Max 180°



Vai alla **scheda tecnica**

Codice	Descrizione	Serie
00600N	Cerniera	Camera europea
00601N	Cerniera	Camera europea
00602N	Cerniera	R40
00603N	Cerniera terza anta	R40
00604N	Cerniera	R50
00605N	Cerniera terza anta	R50
00606N	Cerniera	ALLCO 5S
00607N	Cerniera terza anta	Gold 400/500/600- Eku 53
00609N	Cerniera	Camera europea



# CELERA

Per profili con canaletta

Novità

Celera è la cerniera a contrasto per porta in cui affidabilità e rapidità di montaggio si combinano alla perfezione.



**Regolazioni**  
Laterale =  $\pm 1$  mm



**Portata**  
x2 = 100 Kg / x3 = 120 Kg



**Montaggio**  
**Rapido e veloce** grazie ai piastrini di fissaggio pre-assemblati.



**Apertura**  
Max 180°



**Certificazione**  
EN 1935 (200.000 cicli)



## Nuova Boccola

Dispositivo anti-rotazione integrato nella boccola, per un montaggio ancora più facile.



Vai alla **scheda tecnica**

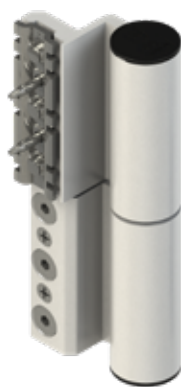


Codice	Descrizione	Serie
0068101	Cerniera	Camera europea
0068201	Cerniera	R40
0068401	Cerniera	Camera europea apertura esterna
0068501	Cerniera	Camera europea telaio 14/18 ALU 16 S9
0068701	Cerniera	R50
0068801	Cerniera	ALLCO 5S
0068901	Cerniera	NC40N
0069001	Cerniera terza anta	R40

# FULCRA

Per profili con canaletta

Fulcra è la cerniera a contrasto con innovativo sistema di regolazione brevettato che rende la cerniera estremamente stabile in ogni sua posizione e con un perfetto allineamento delle parti cerniera, anche al massimo dei campi di regolazione.



#### Regolazioni

Laterale =  $\pm 2$  mm / Altezza =  $0/+3$  mm  
Compressione =  $\pm 0,5$  mm



#### Portata

x2 = 120 Kg / x3 = 150 Kg



#### Montaggio

Nessuna lavorazione sui profili, piastrini in acciaio inox da inserire in canaletta.



#### Apertura

Max 180°



#### Certificazione

EN 1935 (200.000 cicli)



Vai alla **scheda tecnica**

Codice	Descrizione	Serie
00700	Cerniera	Camera europea
00701	Cerniera	R40
00702	Cerniera	Camera europea apertura esterna
00703	Cerniera	ALU 16



# FLASH XXL

Per profili con canaletta

Flash XXL è la cerniera a contrasto ideale per la realizzazione di porte di grandi dimensioni, di peso elevato ed uso intensivo.



#### Regolazioni

Laterale =  $\pm 1$  mm / Altezza = -2/+4 mm



#### Portata

x2=160 Kg / x3=180 Kg



#### Montaggio

Semplice e veloce grazie ai componenti pre-assemblati.



#### Apertura

Max 180°



#### Certificazione

EN 1935 (200.000 cicli)



Vai alla **scheda tecnica**



Codice	Descrizione	Serie
00561	Piastrini	Camera europea
00591	Piastrini precarico	Camera europea
00598N	Cerniera	Camera europea
00599	Cover cerniera	Camera europea

# DOMINA

Per profili senza canaletta

Domina HP e Domina Classic sono le cerniere ad applicazione frontale con prestazioni ed affidabilità elevate. Ideali per la realizzazione di porte in alluminio di grandi dimensioni.



#### Regolazioni

Laterale =  $\pm 2,5$  mm / Altezza = 0/+4 mm  
Compressione =  $\pm 0,5$  mm



#### Portata

Consultare tabella



#### Montaggio

Semplice e veloce.



#### Apertura

Max 180°



#### Certificazione

EN 1935 (200.000 cicli)



Vai alla scheda tecnica  
Domina HP



Vai alla scheda tecnica  
Domina Classic

**Le cerniere DOMINA HP ha ottenuto il marchio antieffrazione SKG con la classificazione due e tre stelle in conformità alla normativa BRL 3104.**

#### Certificazione DUE STELLE SKG

per configurazione di porta con 2 cerniere, due o tre ali, in abbinamento a a contropiastre o viti dirette M12 e sfere anti-effrazione (\*)

#### Certificazione TRE STELLE SKG

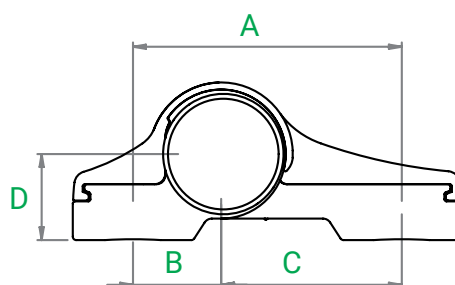
per configurazione di porta con 3 cerniere, due o tre ali, in abbinamento a contropiastre / viti dirette M12 e sfere anti-effrazione (\*)

Per essere "resistenti all'effrazione" le cerniere devono essere dotate del nuovo kit di sicurezza SKG (pag. 22) composto da:

- Perno in acciaio antitaglio che sostituisce il perno fornito in dotazione con la cerniera (disponibile nella versione per cerniera 2 ali e cerniera 3 ali)
- Sfere in acciaio inox da introdurre nella testa delle viti di fissaggio.

(\*) i tasselli ad espansione per profilo monocamera non sono inclusi nella certificazione SKG





## DOMINA HP

Codice	Descrizione	Versione	Interasse mm			Alzata D	Portata cerniere		CE
			A	B	C		2	3	
05158V	Domina HP	2 ali	55,5	13,5	42		120 kg	140 kg	12
05159V	Domina HP	2 ali	55,5	20,5	42	28	120 kg	140 kg	12
05160V	Domina HP	2 ali	62,5	20,5	42		160 kg	180 kg	14
05161V	Domina HP	3 ali	62,5	20,5	42		180 kg	200 kg	14
05162V	Domina HP	2 ali	70,5	20,5	50		120 kg	140 kg	13
05163V	Domina HP	3 ali	70,5	20,5	50		140 kg	160 kg	12
05164V	Domina HP	2 ali	78	20,5	57,5		120 kg	140 kg	13
05165V	Domina HP	3 ali	78	20,5	57,5		140 kg	160 kg	12
05166V	Domina HP	2 ali	84	42	42		120 kg	140 kg	13
05167V	Domina HP	3 ali	84	42	42		140 kg	160 kg	12
05168V	Domina HP	2 ali	92	42	50		100 kg	120 kg	12
05169V	Domina HP	3 ali	92	42	50		120 kg	140 kg	12
05170V	Domina HP	2 ali	99,5	42	57,5		100 kg	120 kg	12
05171V	Domina HP	3 ali	99,5	42	57,5		120 kg	140 kg	12
05172V	Domina HP	2 ali	62,5	20,5	42	36	160 kg	180 kg	13
05174V	Domina HP	3 ali	62,5	20,5	42	27	160 kg	180 kg	13
05175V	Domina HP	2 ali	62,5	20,5	42	27	180 kg	200 kg	14
05176V	Domina HP	3 ali	62,5	20,5	42	28	160 kg	180 kg	13
05177V	Domina HP	2 ali	62,5	20,5	42	28	180 kg	200 kg	14
05178V	Domina HP	3 ali	62,5	20,5	42	30	160 kg	180 kg	13
05178V	Domina HP	2 ali	62,5	20,5	42	30	180 kg	200 kg	14

## DOMINA CLASSIC

Codice	Descrizione	Versione	Interasse mm			Portata cerniere		CE
			A	B	C	2	3	
06170	Domina Classic	2 ali	62,5	20,5	42	120 kg	140 kg	13
06171	Domina Classic	3 ali	62,5	20,5	42	160 kg	180 kg	14
06172	Domina Classic	2 ali	70,5	20,5	50	100 kg	120 kg	12
06173	Domina Classic	3 ali	70,5	20,5	50	120 kg	140 kg	13
06174	Domina Classic	2 ali	78	20,5	57,5	100 kg	120 kg	12
06175	Domina Classic	3 ali	78	20,5	57,5	120 kg	140 kg	13
06176	Domina Classic	2 ali	84	42	42	100 kg	120 kg	12
06177	Domina Classic	3 ali	84	42	42	120 kg	140 kg	13
06178	Domina Classic	2 ali	92	42	50	80 kg	100 kg	11
06179	Domina Classic	3 ali	92	42	50	100 kg	120 kg	12
06180	Domina Classic	2 ali	99,5	42	57,5	80 kg	100 kg	11
06181	Domina Classic	3 ali	99,5	42	57,5	100 kg	120 kg	12
06168	Domina Classic industriale	2 ali	62,5	20,5	42	120 kg	140 kg	13
06169	Domina Classic industriale	3 ali	62,5	20,5	42	160 kg	180 kg	14

## SISTEMI DI FISSAGGIO

Le cerniere Domina offrono tre diversi sistemi di fissaggio: contropiastre, viti o tasselli, in base al profilo scelto (cfr. pagine successive per il configuratore).

*Il fissaggio tradizionale con contropiastre*



*Il fissaggio rapido con viti M12 (per profili a taglio termico)*



*Il fissaggio rapido con tasselli ad espansione (per profili monocamera)*



CONFIGURATORE:  
**DOMINA HP COMPLANARI**

Codice Cerniera	Versione	Disegno	Viti M12	Kit Contro- piastre	Tasselli Fissaggio
			Scegliere la lunghezza della vite in base alla dimensione del profilo utilizzato		
			05300 = 55 mm 05301 = 65 mm 05302 = 75 mm 05303 = 90 mm		0520401
05158V			-	Kit contro- piastre incluso	-
05160V			x4	0520001 (x1)	x4
05161V			x6	0520101 (x1)	x6
05162V			x4	0520001 (x1)	x4
05163V			x6	0520101 (x1)	x6
05164V			x4	0520001 (x1)	x4
05165V			x6	0520101 (x1)	x6
05166V			x4	0520001 (x1)	x4
05167V			x6	0520101 (x1)	x6
05168V			x4	0520001 (x1)	x4
05169V			x6	0520101 (x1)	x6
05170V			x4	0520001 (x1)	x4
05171V			x6	0520101 (x1)	x6

## CONFIGURATORE:

## DOMINA HP COMPLANARI CON GRADINO ABBINATO

Codice Cerniera	Versione	Disegno	Gradino	Viti M12	Kit Contro-piastre	Tasselli Fissaggio	
				Scegliere la lunghezza della vite in base alla dimensione del profilo utilizzato 05300 = 55 mm 05301 = 65 mm 05302 = 75 mm 05303 = 90 mm		0520401 anta	0520501 telaio
05160V			A	x4	–	–	–
			B	–	0520201 (x1)	x2	x2
05161V			A	x6	–	–	–
			B	–	0520301 (x1)	x2	x4
05162V			A	x4	–	–	–
			B	–	0520201 (x1)	x2	x2
05163V			A	x6	–	–	–
			B	–	0520301 (x1)	x2	x4
05164V			A	x4	–	–	–
			B	–	0520201 (x1)	x2	x2
05165V			A	x6	–	–	–
			B	–	0520301 (x1)	x2	x4
05166V			A	x4	–	–	–
			B	–	0520201 (x1)	x2	x2
05167V			A	x6	–	–	–
			B	–	0520301 (x1)	x2	x4
05168V			A	x4	–	–	–
			B	–	0520201 (x1)	x2	x2
05169V			A	x6	–	–	–
			B	–	0520301 (x1)	x2	x4
05170V			A	x4	–	–	–
			B	–	0520201 (x1)	x2	x2
05171V			A	x6	–	–	–
			B	–	0520301 (x1)	x2	x4
A		05095	7 mm				
		05096	8 mm				
		05098	9 mm				
		05097	10 mm				
B		05195	7 mm				
		05196	8 mm				
		05198	9 mm				
		05197	10 mm				

CONFIGURATORE:

**DOMINA HP COMPLANARI CON GRADINO INTEGRATO**

Codice Cerniera	Versione	Disegno	Viti M12	Kit Contro-piastre	Tasselli Fissaggio	
			Scegliere la lunghezza della vite in base alla dimensione del profilo utilizzato 05300 = 55 mm 05301 = 65 mm 05302 = 75 mm 05303 = 90 mm		0520401	
05159V				Kit contropiastre incluso		
05174V			x4	0520001 (x1)	x4	
05175V			x6	0520101 (x1)	x6	
05176V			x4	0520001 (x1)	x4	
05177V			x6	0520101 (x1)	x6	
05178V			x4	0520001 (x1)	x4	
05179V			x6	0520101 (x1)	x6	
05172V			x4	0520001 (x1)	x4	

CONFIGURATORE:

**DOMINA HP AD ANGOLO**

Codice	Versione	Disegno	Viti M12	Contro-piastre	Tasselli Fissaggio	
			Scegliere la lunghezza della vite in base alla dimensione del profilo utilizzato 05300 = 55 mm 05301 = 65 mm 05302 = 75 mm 05303 = 90 mm		0520401 anta	0520501 telaio
05180V			Lato anta: viti M12 (x2) Lato telaio: 05205N (x2)	0520001 (x1)	x2	x2
05182V			Lato anta: viti M12 (x2) Lato telaio: 05205N (x2)	0520001 (x1)	x2	x2

CONFIGURATORE:  
**DOMINA CLASSIC**

Codice Cerniera	Versione	Disegno	Viti M12 Scegliere la lunghezza della vite in base alla dimensione del profilo utilizzato 05300 = 55 mm 05301 = 65 mm 05302 = 75 mm 05303 = 90 mm	Kit Contro- piastre	Tasselli Fissaggio 0520401
06170			x4	0520001 (x1)	x4
06171			x6	0520101 (x1)	x6
06172			x4	0520001 (x1)	x4
06173			x6	0520101 (x1)	x6
06174			x4	0520001 (x1)	x4
06175			x6	0520101 (x1)	x6
06176			x4	0520001 (x1)	x4
06177			x6	0520101 (x1)	x6
06178			x4	0520001 (x1)	x4
06179			x6	0520101 (x1)	x6
06180			x4	0520001 (x1)	x4
06181			x6	0520101 (x1)	x6

## DOMINA ACCESSORI

Codice	Descrizione	Versione
0520001	Kit contropiastre	Per Domina 2 ali
0520101	Kit contropiastre	Per Domina 3 ali
0520201	Kit contropiastre	Per Domina 2 ali con gradino
0520301	Kit contropiastre	Per Domina 3 ali con gradino
05300	Vite fissaggio diretto M12	L = 55 mm
05301	Vite fissaggio diretto M12	L = 65 mm
05302	Vite fissaggio diretto M12	L = 75 mm
05303	Vite fissaggio diretto M12	L = 90 mm
0520401	Tassello ad espansione	Profilo monocamera per Domina complanare/integrale
0520501	Tassello ad espansione	Profilo monocamera per Domina con gradino
0323901	Distanziatore telescopico	Campo di regolazione 13÷18,5 mm
0324001	Distanziatore telescopico	Campo di regolazione 8,5÷29 mm
0324101	Distanziatore telescopico	Campo di regolazione 29÷40 mm
0324201	Distanziatore telescopico	Campo di regolazione 29÷40 mm
03237	Dima di lavorazione	Per Domina
05052	Dima di lavorazione	Per Domina
03900	Chiave di regolazione	per cerniere per porta
05053	Chiave di registro	Per Domina HP
05054	Estrattore perni	Per Domina HP 3 ali

## DOMINA COMPONENTI SKG

Codice	Descrizione	Viti M12	Compatibilità	
			Kit contropiastre	Distanziatori
05241	Tappi SKG 2 stelle			
05242	Tappi SKG 3 stelle			
05243	Kit antieffrazione SKG 2 ali	052300	0520001	0323901
		052301	0520101	0324001
		052302	0520201	0324101
		052303	0520301	0324201
05244	Kit antieffrazione SKG 2 ali	052300	0520001	0323901
		052301	0520101	0324001
		052302	0520201	0324101
		052303	0520301	0324201

# Maniglie



Cerniere

Maniglie

Catenacci

Serrature

Maniglioni

# MANIGLIE Maniglie doppie per porta

Le doppie maniglie Giesse sono la soluzione ideale che coniuga design e grandi prestazioni.



**Uso intensivo**  
Piena funzionalità anche in edifici pubblici ed ospedali



**Montaggio**  
Base di fissaggio con doppio interasse da 43 e 50 mm



**Trattamento Base Primer**  
Permette di verniciare autonomamente le maniglie nella finitura desiderata



**Antigerm**  
Finitura antibatterica disponibile per le applicazioni in edifici pubblici come ospedali e scuole



**Certificazione**  
EN 1906 (200.000 cicli)



Kora



Asia



Prima Plus



Master Plus



Vai alla **scheda tecnica**



Codice	Descrizione	Quadro (mm)
02414	Asia	8x8x110
02563	Kora	8x8x110
02422	Master Plus	8x8x110
02792	Prima Plus	8x8x110
02798	Prima Plus	8x8x100
02799	Prima Plus	8x8x70

# MANIGLIE Reguitti

La gamma di maniglie doppie per porta in alluminio Reguitti Inox include una vasta scelta di estetiche tra cui minimali, quadrate e tonde.



TOLEDO



KYOTO



STOCCOLMA



OSLO



**3W** Inox PVD  
Gun metal



**5M** Inox PVD  
Lucido oro



**5S** Inox satinato  
304



**S5** Inox satinato  
316L



**KK** Nero opaco  
RAL 9005

## FINITURE **POWDER COATED**

CERTIFICAZIONE **EN 1670**

Resistenza massima alla corrosione secondo la norma **EN 1670 (Grado 5)**.

CERTIFICAZIONE **ISO 2409**

Resistenza massima delle vernici alle superfici secondo la norma **ISO 2409 (Grado 0)**.

# MANIGLIONI Reguitti

La gamma di maniglioni per porta in alluminio Reguitti Inox include una vasta scelta di estetiche totalmente personalizzabili per sezione (forma quadrata, tonda, rettangolare e relativa dimensione), supporti (dritti o inclinati), lunghezza e interassi.

**5** FINITURE  
**28** ESTETICHE  
**484** PRODOTTI



**TORONTO 25**      **FRANKFURT 30**      **LISBONA 30**      **DALLAS**



**3W** Inox PVD  
Gun metal      **5M** Inox PVD  
Lucido oro      **5S** Inox satinato  
304      **S5** Inox satinato  
316L      **KK** Nero opaco  
RAL 9005

## FINITURE **POWDER COATED**

CERTIFICAZIONE **EN 1670**

Resistenza massima alla corrosione secondo la norma **EN 1670 (Grado 5)**.

CERTIFICAZIONE **ISO 2409**

Resistenza massima delle vernici alle superfici secondo la norma **ISO 2409 (Grado 0)**.

# PUSH BAR

Maniglioni antipanico

Facilità di montaggio, durata nel tempo, compatibilità con la maggior parte dei profili, cura nel design e prestazioni altamente certificate, tutte in uno. La vasta gamma consente di realizzare uscite antipanico per ogni situazione.



#### Versatile

Modulabile per tante tipologie di configurazioni porta ad una e a due ante



#### Reversibile

Pre-montato mano destra. Ruotando la staffa si ottiene la mano sinistra.



#### Versione tagliafuoco

Incontri in acciaio inox garantiscono il funzionamento anche in caso di incendio



#### Versione di sicurezza

Con serratura singola o multipunto, fornisce una sicurezza supplementare contro l'intrusione.



#### Certificazione

UNI EN 1125:2008



Scopri tutti i codici prodotto e le configurazioni

Codice	Descrizione	EN 1125:2008
GS AP001	Maniglione antipanico	3 7 7 0 1 4 2 2 A A
GS AP001 F	Maniglione antipanico per porte tagliafuoco	3 7 7 B 1 4 2 2 A A
GS AP100	Maniglione antipanico di sicurezza	3 7 6 0 1 4 2 1 A B

# TOUCH BAR Maniglioni antipanico

Facilità di montaggio, durata nel tempo, compatibilità con la maggior parte dei profili, cura nel design e prestazioni altamente certificate, tutte in uno. La vasta gamma consente di realizzare uscite antipanico per ogni situazione.



**Versatile**  
Modulabile per tante tipologie di configurazioni porta ad una e a due ante



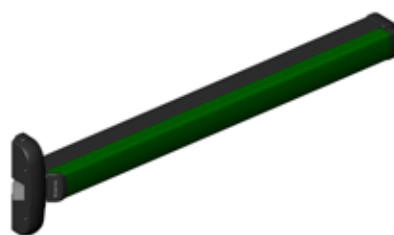
**Ambidestro**  
Montaggio su porte di apertura destra o sinistra non implica alcuna operazione



**Versione tagliafuoco**  
Incontri in acciaio inox garantiscono il funzionamento anche in caso di incendio



**Certificazione**  
UNI EN 1125:2008



Scopri **tutti i codici prodotto**  
e **le configurazioni**

Codice	Descrizione	EN 1125:2008									
GS AP002	Maniglione antipanico	3	7	7	0	1	4	2	2	B	A
GS AP002 F	Maniglione antipanico per porte tagliafuoco	3	7	7	B	1	4	2	2	B	A

# Serrature

Cerniere

Maniglie

Serrature

Catenacci

Guarnizioni



**Serratura centrale ad infilare per profili Camera Europea,**  
con scrocco reversibile e catenaccio basculante antiscasso,  
predisposta al collegamento astina per chiusura alto/basso.

- Interasse quadro-cilindro 85 mm
- Catenaccio con spessore di 10 mm e sporgenza minima di 24 mm
- Scrocco con sporgenza regolabile da 10 a 15 mm
- Corsa di 15,5 mm



Scheda tecnica completa



### Serratura con chiusura centrale

dotata di catenaccio basculante antiscasso e di scrocco reversibile

- Interasse quadro-cilindro 85 mm
- Catenaccio con spessore di 10 mm e sporgenza minima di 24 mm
- Scrocco con sporgenza regolabile da 10 a 15 mm



Scheda tecnica completa



### Serratura con catenaccio basculante antiscasso e rullo regolabile

- Interasse quadro-cilindro 85 mm
- Catenaccio con spessore di 10 mm e sporgenza minima di 24 mm
- Rullo regolabile in sporgenza da 4 mm a 13 mm



Scheda tecnica completa



### Serratura con catenaccio traslante e scrocco reversibile

- Interasse quadro-cilindro 85 mm
- Catenaccio traslante mono-mandata 15 mm con spessore di 10 mm
- Scrocco registrabile da 9 a 13 mm



Scheda tecnica completa



**Serratura multipunto con serratura centrale e deviatori laterali. Geometria della piastra frontale piatta.** Dotata di catenacci basculanti anti-scasso e di scrocco reversibile.

- Interasse maniglia cilindro 85 mm
- Catenacci con spessore di 10 mm e sporgenza minima di 24 mm
- Scrocco con sporgenza 10 mm



Scheda tecnica completa



**Serratura multipunto con serratura centrale e deviatori laterali. Geometria della piastra frontale ad "U".** Dotata di catenacci basculanti anti-scasso e di scrocco reversibile.

- Interasse maniglia cilindro 85 mm
- Catenacci con spessore di 10 mm e sporgenza minima di 24 mm
- Scrocco con sporgenza 10 mm



Scheda tecnica completa



**Serratura perimetrale compatibile con i cilindri a profilo europeo,** disponibile in versione con o senza catenaccio. Abbinata all'asta in poliammide, tramite gli appositi adattatori di collegamento, la serratura consente di effettuare la chiusura multipunto scegliendo opportunamente il numero e la posizione dei punti di chiusura sui vari lati della porta.



Scheda tecnica completa



Le serrature Giesse si abbinano alle contropiastre e ai cilindri Giesse.



Scopri i **cilindri**



Scopri le **contropiastre**

## Serrature

Codice	Descrizione	Entrata	Larghezza frontale	Interasse
0462701	Serratura per chiusura alto/basso	30 mm	22 mm	85 mm
0462801	Serratura per chiusura alto/basso	35 mm	22 mm	85 mm
0461301	Serratura centrale con scrocco	25 mm	22 mm	85 mm
0461401	Serratura centrale con scrocco	30 mm	22 mm	85 mm
0461501	Serratura centrale con scrocco	35 mm	22 mm	85 mm
0461901	Serratura centrale con scrocco	25 mm	24 mm	85 mm
0462001	Serratura centrale con scrocco	30 mm	24 mm	85 mm
0462101	Serratura centrale con scrocco	35 mm	24 mm	85 mm
04616	Serratura centrale con rullo	25 mm	22 mm	85 mm
04617	Serratura centrale con rullo	30 mm	22 mm	85 mm
04618	Serratura centrale con rullo	35 mm	22 mm	85 mm
04623	Serratura centrale con rullo	30 mm	24 mm	85 mm
04624	Serratura centrale con rullo	35 mm	24 mm	85 mm
0763001	Serratura centrale a chiusura frontale	25 mm	22 mm	85 mm
0763101	Serratura centrale a chiusura frontale	30 mm	22 mm	85 mm
0763201	Serratura centrale a chiusura frontale	35 mm	22 mm	85 mm
04854	Serratura multipunto frontale piatto	30 mm	24 mm	85 mm
04855	Serratura multipunto frontale piatto	35 mm	24 mm	85 mm
04850	Serratura multipunto frontale a U	25 mm	24 mm	85 mm
04851	Serratura multipunto frontale a U	30 mm	24 mm	85 mm
04852	Serratura multipunto frontale a U	35 mm	24 mm	85 mm
04645	Serratura per chiusura perimetrale senza catenaccio	35 mm	22 mm	85 mm
04646	Serratura per chiusura perimetrale con catenaccio	35 mm	22 mm	85 mm
04649	Serratura per chiusura perimetrale senza catenaccio	45 mm	22 mm	85 mm
04650	Serratura per chiusura perimetrale con catenaccio	45 mm	22 mm	85 mm
04698	Serratura per chiusura perimetrale senza catenaccio	45 mm	22 mm	92 mm
04699	Serratura per chiusura perimetrale con catenaccio	45 mm	22 mm	92 mm
04659	Serratura porta balcone con catenaccio	35 mm	22 mm	85 mm

# Catenacci



Cerniere

Maniglie

Serrature

Catenacci

Guarnizioni



	TOTEM	MAYA	PESOS	BULL
Corsa del puntale	21	21	18	40
Resistenza all'effrazione	✓	✓	✓	✓
Reversibile	✓	✗	✓	✓
Prolungabile	✓	✗	✓	✗
Finitura personalizzabile	✗	✓	✓	✓
Versione con chiave	✗	✗	✗	✓

#### Catenacci

Codice	Descrizione	Puntale
02080	Catenaccio Maya 140 mm	8x5 mm
02081	Catenaccio Maya 220 mm	8x5 mm
02082	Catenaccio Maya 450 mm	8x5 mm
02083	Catenaccio Maya 650 mm	8x5 mm
02170	Catenaccio Totem	8x7 mm
02185	Catenaccio Totem	8x7 mm
02150	Catenaccio Pesos	∅ 6/8 mm
02151	Copri frontale Pesos	-
02158	Terminale di sicurezza Pesos	∅ 8 mm
02340	Guida per asta Pesos	-
02180	Catenaccio Bull senza chiave	∅ 10 mm
02181	Catenaccio Bull con chiave	∅ 10 mm

#### Riscontri a pavimento

Codice	Descrizione
01320	Riscontro aste per soglia (inox)
01326	Riscontro aste per soglia
02182	Riscontro per catenaccio Bull
02144	Boccola per soglia con otturatore
02159	Boccola per soglia
02183	Boccola per soglia catenaccio Bull
03901	Ferma porte

# Guarnizioni



Cerniere

Maniglie

Serrature

Catenacci

Guarnizioni

## Guarnizioni in schiuma di poliuretano Q-LON

L'esclusiva guarnizione Q-LON è realizzata con una speciale schiuma di poliuretano contenuta in una pellicola in polietilene resistente agli agenti atmosferici.

- Eccellente recupero dopo la compressione, anche a basse temperature
- La minore conducibilità termica sul mercato (0,04 W/m·K a 0° C)
- Bassa forza di compressione necessaria
- La pellicola esterna non viene alterata da vernici, detersivi e coloranti
- Elevate resistenza ad agenti atmosferici e raggi UV
- Eccezionali prestazioni di isolamento acustico
- Ampia gamma colori
- Disponibile versione Fire Retardant



Scheda tecnica completa

## Guarnizioni a spazzola

Guarnizioni realizzate in filato di polipropilene (PP) vergine.

- Disponibili in diverse larghezze ed altezze
- Diverse densità a seconda del tipo di guarnizione, larghezza e distanza di montaggio
- Termofissaggio per il recupero dopo la compressione
- Pinne centrali e laterali per la massima tenuta all'aria
- Eccellente resistenza all'abrasione e all'accumulo statico
- Stabilizzato ai raggi UV e chimicamente inerte, per una estesa longevità
- Filato PP trattato con silicone per resistere all'acqua, al terriccio e alla muffa



Scheda tecnica completa

## Guarnizioni estruse

Guarnizioni realizzate in una serie di materiali estrusi, possono essere combinate con guarnizioni in schiuma.

- Vastissima gamma di colori disponibili
- Tre differenti densità e materiali, per una performance ottimale
- Configurabili con geometrie dalle forme più semplici a quelle più specifiche



Scheda tecnica completa

**HARDWARE  
SOLUTIONS**

**EXTRUDED  
SOLUTIONS**

**CUSTOM  
SOLUTIONS**



**HOUSTON**  
SEDE



**1927**  
FONDAZIONE



**7.000+**  
DIPENDENTI



**90+**  
MERCATI



**60+**  
SITI NEL MONDO



Contattaci

**QUANEX-INTERNATIONAL.COM**  
**QUANEX.COM**



U1089300 - 05/2026