

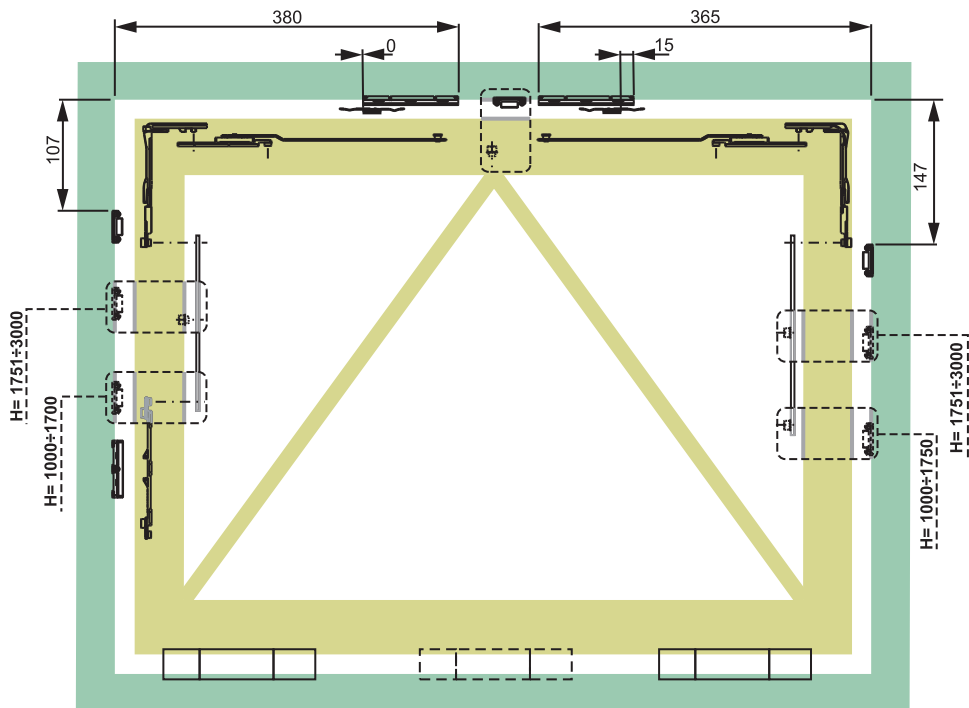
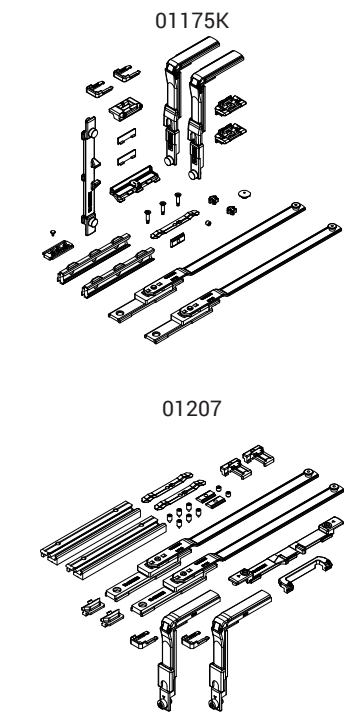


BAUSATZ KIPPBESCHLAG HP

Funktion
Beschlagsatz für die Herstellung von Kippfenster mit Belastbarkeit bis 250 kg und Umfangverschluss.



Technische Merkmale
Das Kippfenster benötigt einen einseitig wirkenden Getriebegriff oder Steckgriff, mit oder ohne Schlüssel, der mit dem 90°-Sperrelement (Art. 02235) zu ergänzen ist.



| Art. Nr. | Einzelteilbezeichnung | QUERSCHNITT | Angebot Kippfenster [mm] | Basis Neutral | Eloxiertes Elox | Lackiert | Trend/Gold Messing | Stücke pro Schachtel |
|----------|--|---|------------------------------|---------------|-----------------|----------|--------------------|----------------------|
| 01175K | BESCHLAG HORIZONTALER SICHERHEITSFLÜGEL FUTURA | C001-C002-C003-C004-C005-C006-C012-C011-C012-C013-C014-C015-C016-C017 | L 780 ÷ 2500 H 600 ÷ 3000 | X | | | | 10 |
| 01207 | BESCHLAG HORIZONTALER SICHERHEITSFLÜGEL FUTURA | C007 | L 780 ÷ 2500 H 600 ÷ 3000 | X | | | | 10 |

GETRIEBEGRIFFE KIPPBESCHLAG HP



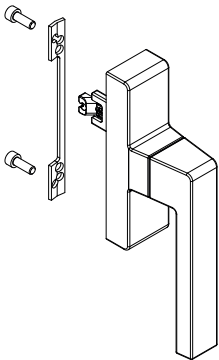
Funktion

Der Getriebegriff wird gewöhnlich auf Drehkippbeschlägen verwendet. Bei Verwendung auf KIPPBESCHLAG HP muss er über eine in seinem Innern einzusetzende mechanische Sperre zur Drehbegrenzung auf 90° verfügen.

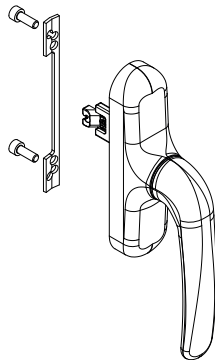
Technisches On-line-Datenblatt



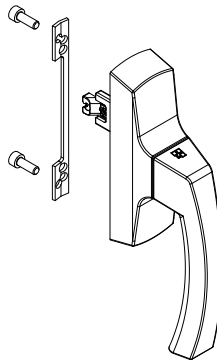
00959



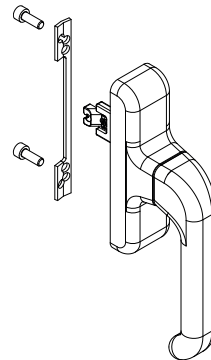
01039



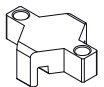
01084



01094



02235



| Art. Nr. | Einzelteilbezeichnung | QUERSCHNITT | Achsenabstände | Funktionieren | Basis Neutral | Eloxiertes Elox | Lackiert | Trend/Gold Messing | Stücke pro Schachtel |
|----------|--|---|--------------------|-------------------|---------------|-----------------|----------|--------------------|----------------------|
| 00959 | GETRIEBEGRIFF KORA D/K MIKRO-BELÜFTUNG | C001-C002-C003-C004-C005-C006-C007-C008-C009-C010-C012-C013-C014-C015-C016-C017 | 104 - 98 - 92 - 84 | einseitig wirkend | X | | X | X | 10 |
| 01039 | GETRIEBEGRIFF PRIMA | C001-C002-C003-C004-C005-C006-C007-C008-C009-C010-C012-C013-C014-C015-C016-C017 | 104 - 98 - 84 | einseitig wirkend | X | | X | X | 10 |
| 01084 | GETRIEBEGRIFF ASIA | C001-C002-C003-C004-C005-C006-C007-C008-C009-C010-C012-C013-C014-C015-C016-C017 | 104 - 98 - 92 - 84 | einseitig wirkend | X | | X | X | 10 |
| 01094 | GETRIEBEGRIFF EURO 900 MIKRO | C001-C002-C003-C004-C005-C006-C012-C013-C014-C015-C016-C017 | 104 - 98 - 84 | einseitig wirkend | X | | X | X | 10 |

| Art. Nr. | Einzelteilbezeichnung | QUERSCHNITT | Basis Neutral | Eloxiertes Elox | Lackiert | Trend/Gold Messing | Stücke pro Schachtel |
|----------|---|-------------|---------------|-----------------|----------|--------------------|----------------------|
| 02235 | BLOCK ZUR SPERRUNG DES GETRIEBEGRIFFS BEI 90° | - | X | | | | 100 |

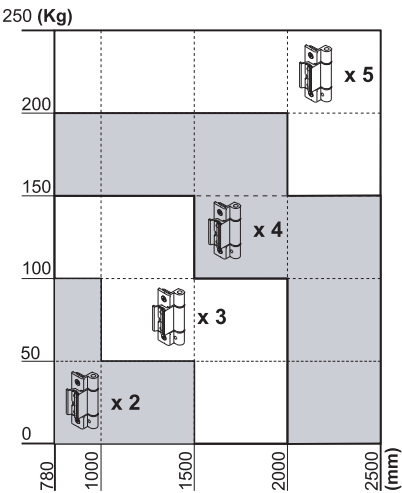
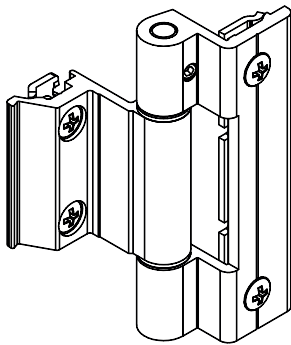
BÄNDER KIPPBESCHLAG HP



Funktion
Je nach Bedarf an sichtbaren oder verdeckt liegenden Bändern sind die Bänder Bridge e Chic für Kippfenster erhältlich.
In beiden Fällen können in Verbindung mit dem Bausatz Kippbeschlag HP Fenster bis 250 kg realisiert werden.

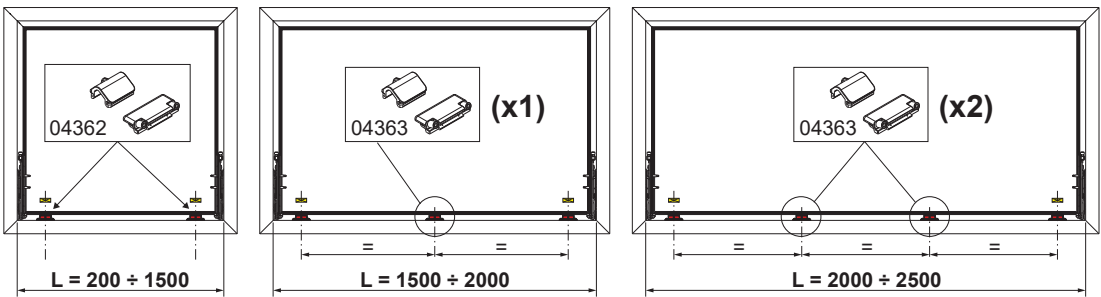
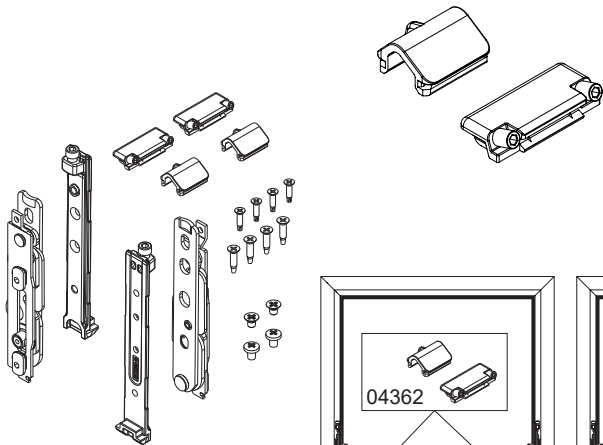


00600N



04362

04363



| Art. Nr. | Einzelteilbezeichnung | QUERSCHNITT | Basis Neutral | Eloxiertes Elox | Lackiert | Trend/Gold Messing | Stücke pro Schästel |
|----------|-------------------------------|------------------|------------------|--------------------|----------|-----------------------|------------------------|
| 00600N | BAND BRIDGE 2 | C001-C002 | X | X | X | X | 20 |
| 00602N | BAND BRIDGE 2 | C007 | X | X | X | X | 20 |
| 04362 | CHIC - BÄNDERSATZ KIPPFENSTER | siehe Where Used | X | | | | 10 |
| 04363 | CHIC - HEBETEIL KIPPFENSTER | | X | | | | 10 |

ZUSATZVERSCHLÜSSE KIPPBESCHLAG HP



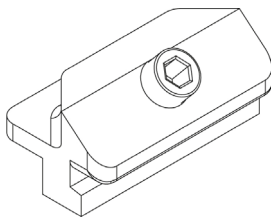
Funktion

Zusätzliches Zubehör, das bei unterschiedlichen Flügelmaßen zu verwenden ist.

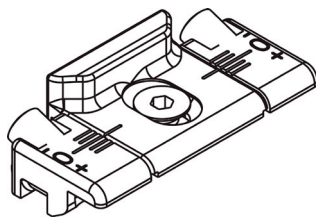
Technisches On-line-Datenblatt



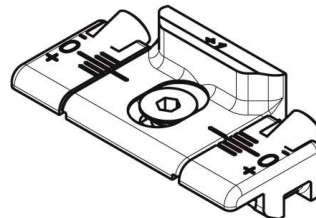
01344K



01347K



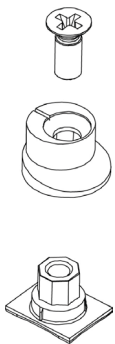
01362K



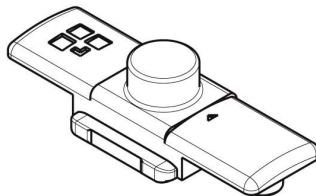
04027K



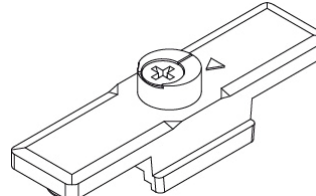
04030K



04047K



04048



| Art. Nr. | Einzelteilbezeichnung | Anmerkung | QUERSCHNITT | Höhe (mm) | Basis Neutral | Eloxiertes Elox | Lackiert | Trend/Gold Messing | Stücke pro Schattel |
|----------|---|-----------------------|--|--------------|---------------|-----------------|----------|--------------------|---------------------|
| 01344K | SCHLIEßPLATTE FÜR VERSTELLBARE VERRIEGELUNG | silver plus | C007 | - | X | | | | 200 |
| 01347K | VERSTELLBARE EINZELSCHLIES-PLATTE FUTURA | silver plus | C001-C002-C003-C005-C011-C013-C014-C015-C016-C017-P001-P002-P004-P005-P006-P008-P009 | 01201 ÷ 2500 | X | | | | 200 |
| 01362K | VERSTELLBARE EINZELSCHLIES-PLATTE | silver plus | C001-C002-C003-C004-C005-C006-C011-C012-C013-C014-C015-C016-C017 | - | X | | | | 200 |
| 04027K | FIXER VERRIEGELUNGSBOLZEN FUTURA | H= mm 8,5 silver plus | C001-C002-C003-C005-C006-C013-C014-C015-C016-C017-P001-P002-P003-P004-P005-P006-P008-P009-P010 | - | X | | | | 200 |
| 04030K | VERSTELLBARE SPERRKLINKE | silver plus | C001-C002-C003-C005-C007-C008-C011-C013-C014-C015-C016-C017-P001-P002-P004-P005-P006-P007-P008-P009-P010 | - | X | | | | 200 |
| 04047K | FESTE VERBINDUNGSKUPPLUNG MX-MX | H= mm 8 - silver plus | C001-C002-C003-C004-C005-C006-C011-C012-C013-C014-C015-C016-C017-P001-P002-P003-P004-P005-P006-P007-P008-P009-P010 | - | X | | | | 200 |
| 04048 | FESTE VERBINDUNGSKUPPLUNG MX-MX | | C007 | 1201 ÷ 2500 | X | | | | 100 |