

# EDENSTAHL VERSCHLUSSSTANGEN CHAMPION PLUS



## Funktion

Komplettsystem mit Stangen für Mehrfachschließsystem (1 bis 3 Schließstellen) für Schiebefenster und Schiebefenstertüren aus Aluminium.

Technisches Online-Datenblatt



**SHIELDMAX 6**

## Technische Merkmale

Lieferbar in drei Ausführungen:

- Rücksatz 7,5 mm (1÷3 Schließstellen)
- Rücksatz 15 mm (1÷3 Schließstellen)
- Rücksatz 15 mm mit Schloss (3 Schließstellen)

Alle Stangen können mit dem traditionellen Steckgriff oder mit Muschelgriff mit 7-mm-Vierkant betätigt werden.

Diese Mehrfachschließsysteme können 2 Positionen einnehmen:

- 1) 0° FLÜGEL GESCHLOSSEN
- 2) 90° FLÜGEL GEÖFFNET

Je nach Einsatz müssen die Stangen mit bestimmten Verriegelungssätzen kombiniert werden, die entwickelt wurden, um sie an die verschiedenen Profilformen anzupassen.

Der pilzförmige Schließhaken hat eine Stärke von über 150 kg.

Mit Edelstahlstangen erreicht die Beschlagtechnik die Korrosionsklasse 5.

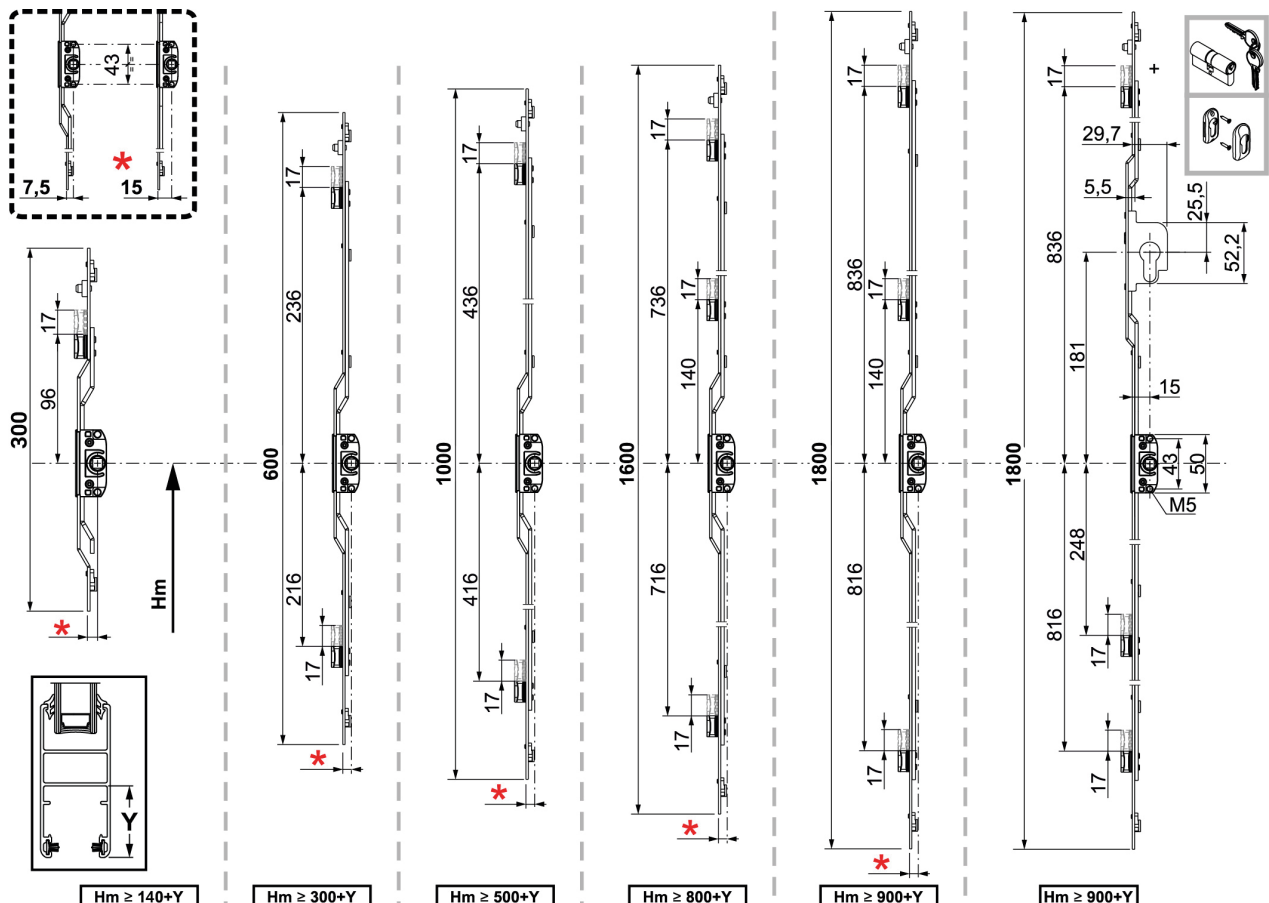
Die Champion Plus Verschlussstangen mit 2 und 3 Schließstellen sind mit der Anti-Fehlschaltung Art. 02770 kompatibel. Diese verhindert, dass der Fenstergriff bei geöffnetem Flügel in die geschlossene Position zurückkehrt.

## Werkstoffe

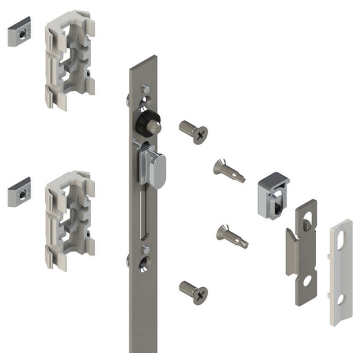
Stangen aus AISI 304 Stahl

Zapfen der Aushebelsicherung aus verzinktem Stahl

Drehteilgehäuse und Schließhaken aus Zamak



Art. Nr.	Einzelteilbezeichnung	Eingang	Verriegelung	Kompatibel mit der Fehlbedienungsicherung	Länge	Höhe Steckgriff	Schließstellen	Basis Neutral	Eloxiertes Elox	Lackiert	Trend/Gold Messing	Stücke pro Schachtel
06454	EDENSTAHL VERSCHLUSSSTANGEN CHAMPION PLUS	7,5	NEIN	NEIN	300	> 140 + Y	1	X				4
06455	EDENSTAHL VERSCHLUSSSTANGEN CHAMPION PLUS	7,5	NEIN	JA	600	> 300 + Y	2	X				4
06456	EDENSTAHL VERSCHLUSSSTANGEN CHAMPION PLUS	7,5	NEIN	JA	1000	> 500 + Y	2	X				4
06457	EDENSTAHL VERSCHLUSSSTANGEN CHAMPION PLUS	7,5	NEIN	JA	1600	> 800 + Y	3	X				4
06458	EDENSTAHL VERSCHLUSSSTANGEN CHAMPION PLUS	7,5	NEIN	JA	1800	> 900 + Y	3	X				4
06464	EDENSTAHL VERSCHLUSSSTANGEN CHAMPION PLUS	15	NEIN	NEIN	300	> 140 + Y	1	X				4
06465	EDENSTAHL VERSCHLUSSSTANGEN CHAMPION PLUS	15	NEIN	JA	600	> 300 + Y	2	X				4
06466	EDENSTAHL VERSCHLUSSSTANGEN CHAMPION PLUS	15	NEIN	JA	1000	> 500 + Y	2	X				4
06467	EDENSTAHL VERSCHLUSSSTANGEN CHAMPION PLUS	15	NEIN	JA	1600	> 800 + Y	3	X				4
06468	EDENSTAHL VERSCHLUSSSTANGEN CHAMPION PLUS	15	NEIN	JA	1800	> 900 + Y	3	X				4
06469	EDENSTAHL STANGE CHAMPION PLUS MIT SCHLOSS	15	JA	JA	1800	> 900 + Y	3	X				4



## BAUSATZ ZUR BEFESTIGUNG CHAMPION PLUS

### Funktion

Der Befestigungsbausatz ist erforderlich, um eine Champion-Stange korrekt und dauerhaft in einem speziellen Aluminium-Schiebesystem zu befestigen und die Funktion der Mikroluftzirkulation herzustellen.

Technisches Online-Datenblatt



### Technische Merkmale

Der Befestigungsbausatz Champion Plus mit Mikrobelüftung ist in 3 Versionen erhältlich:

- für Mehrfachschließsystem mit 1 Schließstelle
- für Mehrfachschließsystem mit 2 Schließstellen
- für Mehrfachschließsystem mit 3 Schließstellen

Der Champion Plus Befestigungsbausatz enthält in der Regel alle Bestandteile, die für den Einbau der Verschlussstange in ein bestimmtes Aluminium-Schiebesystem erforderlich sind.

Diese Bausätze enthalten daher im Allgemeinen:

- Passstücke zum Anpassen der Stange an das Flügelprofil
- Rahmengenplatten
- Passstücke zum Anpassen der Rahmengenplatte
- Bauteil mit Anhebsicherung
- Befestigungsschrauben
- Fenstergriff-Abstandsrohre

Die Passstücke zum Anpassen der Stange rasten in diese ein und erleichtern die Installation der Beschläge.

Je nach verwendetem Schiebesystem haben diese Adapter unterschiedliche Befestigungssysteme:

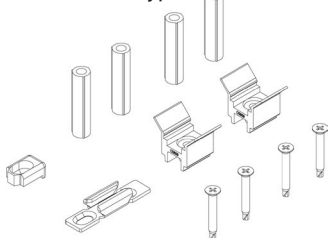
- direkt an dem Profil, an dem die Schraube in das Flügelprofil greift
- durch Spreizung (von Giese patentiert), bei der sich der Adapter ausdehnt und ohne erforderliche Bohrungen in das Flügelprofil greift

### Werkstoffe

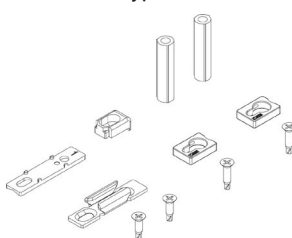
Passstücke für die Stangenanpassung an das Profil, Passstücke für die Schließplatte und Abstandhalter des Steckgriffs aus grauem Polyamid  
Befestigungsschrauben der Stange am Profil aus Edelstahl

Rahmenschließplatte aus verzinktem Stahl  
Element der Aushebelsicherung und Sperrvorrichtung (falls vorgesehen) aus Zamakdruckguss

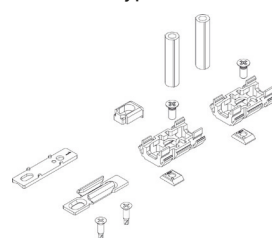
Type 1



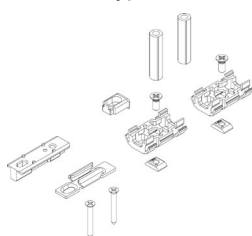
Type 2



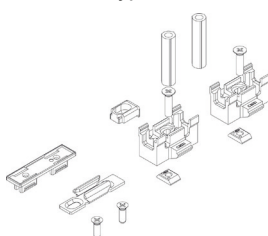
Type 3



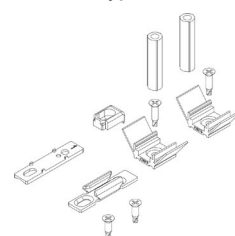
Type 4



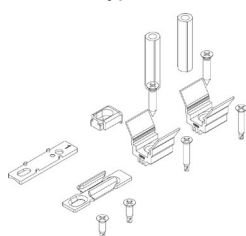
Type 5



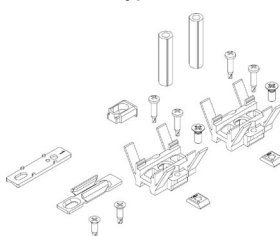
Type 6



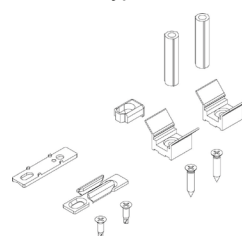
Type 7



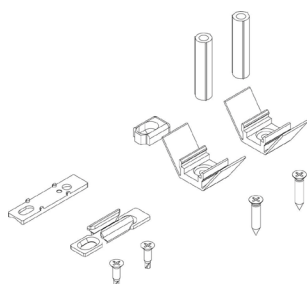
Type 8



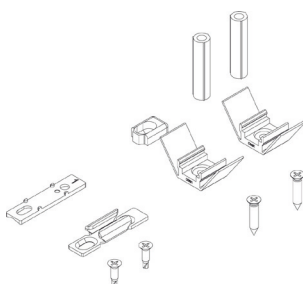
Type 9



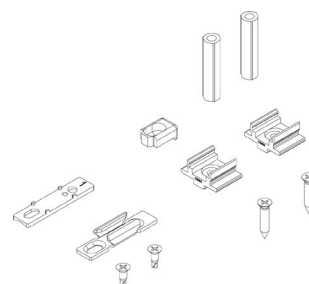
Type 10



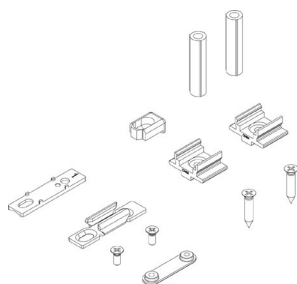
Type 11



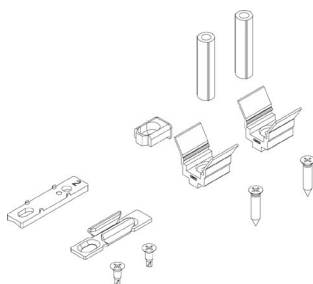
Type 12



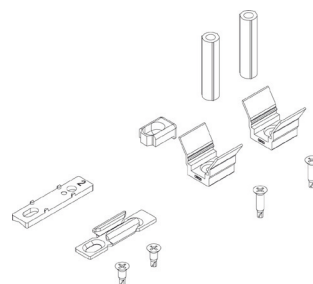
Type 13



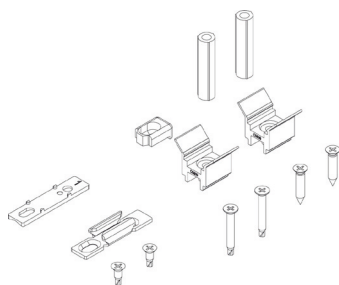
Type 14



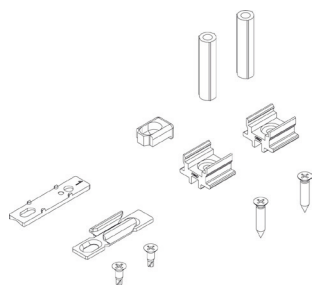
Type 15



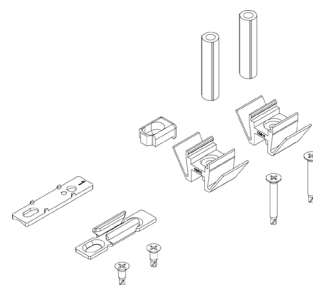
Type 16



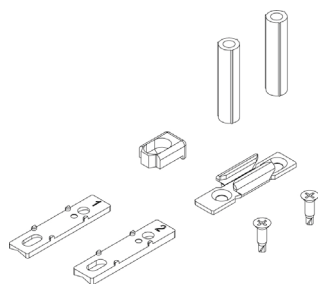
Type 17



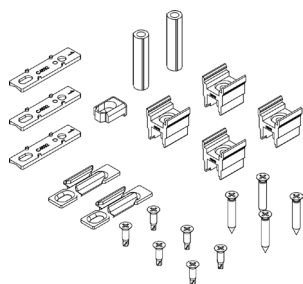
Type 18



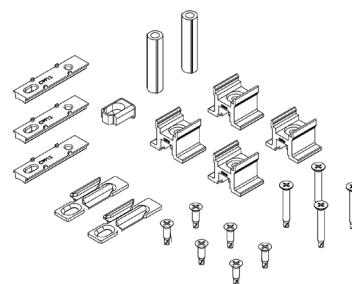
Type 19



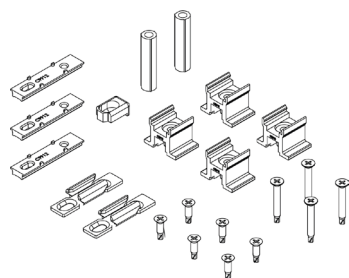
Type 20



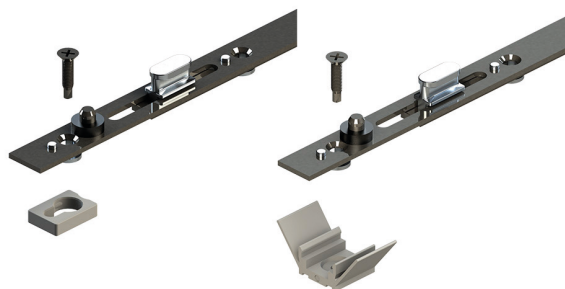
Type 21



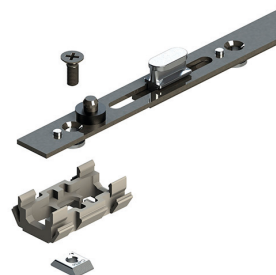
Type 22



Direktbefestigung (A1)



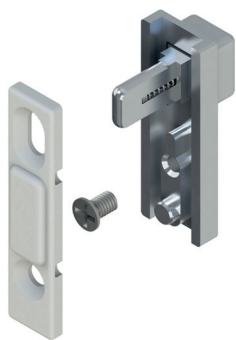
Befestigung mit Spreizdübeln (A2)



Art. Nr.	Einzelteilbezeichnung	Zu kombinieren mit Stange	Typologie	Befestigung der Stange auf dem Flügel	Basis Neutral	Eloxiertes Elox	Lackiert	Trend/Gold Messing	Stücke pro Schachtel
06040	BAUSATZ CHAMPION PLUS - 2 P.	02721 - 02722 - 02725 - 02726	20	Direktbefestigung (A1)	X				8
06044	BAUSATZ CHAMPION PLUS - 2 P.	02721 - 02722 - 02725 - 02726	15	Direktbefestigung (A1)	X				8
06045	BAUSATZ CHAMPION PLUS - 3 P.	02723 - 02727 - 02728 - 06309 - 06710	15	Direktbefestigung (A1)	X				8
06046	BAUSATZ CHAMPION PLUS - 2 P.	02721 - 02722 - 02725 - 02726	21	Direktbefestigung (A1)	X				8
06047	BAUSATZ CHAMPION PLUS - 3 P.	02723 - 02727 - 02728 - 06309 - 06710	21	Direktbefestigung (A1)	X				8
06048	BAUSATZ CHAMPION PLUS - 3 P.	02723 - 02727 - 02728 - 06309 - 06710	20	Direktbefestigung (A1)	X				8
06112	BAUSATZ CHAMPION PLUS - 2 P.	02721 - 02722 - 02725 - 02726	20	Direktbefestigung (A1)	X				8
06113	BAUSATZ CHAMPION PLUS - 3 P.	02723 - 02727 - 02728 - 06309 - 06710	20	Direktbefestigung (A1)	X				8
06116	BAUSATZ CHAMPION PLUS	02721 - 02722 - 02725 - 02726	22	Direktbefestigung (A1)	X				8
06117	BAUSATZ CHAMPION PLUS	02723 - 02727 - 02728 - 06309 - 06710	22	Direktbefestigung (A1)	X				8
06231	BAUSATZ CHAMPION PLUS	02720 - 02724	1	Direktbefestigung (A1)	X				8
06232	BAUSATZ CHAMPION PLUS	02721 - 02722 - 02725 - 02726	1	Direktbefestigung (A1)	X				8
06233	BAUSATZ CHAMPION PLUS	02723 - 02727 - 02728 - 06309 - 06710	1	Direktbefestigung (A1)	X				8
06301	BAUSATZ CHAMPION PLUS	02720 - 02724	2	Direktbefestigung (A1)	X				8
06302	BAUSATZ CHAMPION PLUS	02721 - 02722 - 02725 - 02726	2	Direktbefestigung (A1)	X				8
06303	BAUSATZ CHAMPION PLUS	02723 - 02727 - 02728 - 06309 - 06710	2	Direktbefestigung (A1)	X				8
06311	BAUSATZ CHAMPION PLUS	02720 - 02724	3	Mit Spreizdübeln (A2)	X				8
06312	BAUSATZ CHAMPION PLUS	02721 - 02722 - 02725 - 02726	3	Mit Spreizdübeln (A2)	X				8
06313	BAUSATZ CHAMPION PLUS	02723 - 02727 - 02728 - 06309 - 06710	3	Mit Spreizdübeln (A2)	X				8
06321	BAUSATZ CHAMPION PLUS	02720 - 02724	4	Mit Spreizdübeln (A2)	X				8
06322	BAUSATZ CHAMPION PLUS	02721 - 02722 - 02725 - 02726	4	Mit Spreizdübeln (A2)	X				8
06323	BAUSATZ CHAMPION PLUS	02723 - 02727 - 02728 - 06309 - 06710	4	Mit Spreizdübeln (A2)	X				8
06325	BAUSATZ CHAMPION PLUS	02721 - 02722 - 02725 - 02726	9	Direktbefestigung (A1)	X				8
06326	BAUSATZ CHAMPION PLUS	02723 - 02727 - 02728 - 06309 - 06710	9	Direktbefestigung (A1)	X				8
06332	BAUSATZ CHAMPION PLUS	02721 - 02722 - 02725 - 02726	5	Mit Spreizdübeln (A2)	X				8
06333	BAUSATZ CHAMPION PLUS	02723 - 02727 - 02728 - 06309 - 06710	5	Mit Spreizdübeln (A2)	X				8
06342	BAUSATZ CHAMPION PLUS	02721 - 02722 - 02725 - 02726	6	Direktbefestigung (A1)	X				8
06343	BAUSATZ CHAMPION PLUS	02723 - 02727 - 02728 - 06309 - 06710	6	Direktbefestigung (A1)	X				8
06351	BAUSATZ CHAMPION PLUS	02720 - 02724	7	Direktbefestigung (A1)	X				8

Art. Nr.	Einzelteilbezeichnung	Zu kombinieren mit Stange	Typologie	Befestigung der Stange auf dem Flügel	Basis Neutral	Eloxiertes Elox	Lackiert	Trend/Gold Messing	Stücke pro Schachtel
06352	BAUSATZ CHAMPION PLUS	02721 - 02722 - 02725 - 02726	7	Direktbefestigung (A1)	X				8
06353	BAUSATZ CHAMPION PLUS	02723 - 02727 - 02728 - 06309 - 06710	7	Direktbefestigung (A1)	X				8
06362	BAUSATZ CHAMPION PLUS	02721 - 02722 - 02725 - 02726	8	Mit Spreizdübeln (A2)	X				8
06371	BAUSATZ CHAMPION PLUS	02720 - 02724	2	Direktbefestigung (A1)	X				8
06372	BAUSATZ CHAMPION PLUS	02721 - 02722 - 02725 - 02726	2	Direktbefestigung (A1)	X				8
06373	BAUSATZ CHAMPION PLUS	02723 - 02727 - 02728 - 06309 - 06710	2	Direktbefestigung (A1)	X				8
06381	BAUSATZ CHAMPION PLUS	02720 - 02724	10	Direktbefestigung (A1)	X				8
06382	BAUSATZ CHAMPION PLUS	02721 - 02722 - 02725 - 02726	10	Direktbefestigung (A1)	X				8
06383	BAUSATZ CHAMPION PLUS	02723 - 02727 - 02728 - 06309 - 06710	10	Direktbefestigung (A1)	X				8
06391	BAUSATZ CHAMPION PLUS	02720 - 02724	11	Direktbefestigung (A1)	X				8
06392	BAUSATZ CHAMPION PLUS	02721 - 02722 - 02725 - 02726	11	Direktbefestigung (A1)	X				8
06393	BAUSATZ CHAMPION PLUS	02723 - 02727 - 02728 - 06309 - 06710	11	Direktbefestigung (A1)	X				8
06421	BAUSATZ CHAMPION PLUS	02720 - 02724	12	Direktbefestigung (A1)	X				8
06422	BAUSATZ CHAMPION PLUS	02721 - 02722 - 02725 - 02726	12	Direktbefestigung (A1)	X				8
06423	BAUSATZ CHAMPION PLUS	02723 - 02727 - 02728 - 06309 - 06710	12	Direktbefestigung (A1)	X				8
06431	BAUSATZ CHAMPION PLUS	02720 - 02724	13	Direktbefestigung (A1)	X				8
06441	BAUSATZ CHAMPION PLUS	02720 - 02724	14	Direktbefestigung (A1)	X				8
06443	BAUSATZ CHAMPION PLUS	02723 - 02727 - 02728 - 06309 - 06710	14	Direktbefestigung (A1)	X				8
06451	BAUSATZ CHAMPION PLUS	02720 - 02724	15	Direktbefestigung (A1)	X				8
06452	BAUSATZ CHAMPION PLUS	02721 - 02722 - 02725 - 02726	15	Direktbefestigung (A1)	X				8
06453	BAUSATZ CHAMPION PLUS	02723 - 02727 - 02728 - 06309 - 06710	15	Direktbefestigung (A1)	X				8
06461	BAUSATZ CHAMPION PLUS	02720 - 02724	16	Direktbefestigung (A1)	X				8
06462	BAUSATZ CHAMPION PLUS	02721 - 02722 - 02725 - 02726	16	Direktbefestigung (A1)	X				8
06463	BAUSATZ CHAMPION PLUS	02723 - 02727 - 02728 - 06309 - 06710	16	Direktbefestigung (A1)	X				8
06471	BAUSATZ CHAMPION PLUS	02720 - 02724	17	Direktbefestigung (A1)	X				8
06472	BAUSATZ CHAMPION PLUS	02721 - 02722 - 02725 - 02726	17	Direktbefestigung (A1)	X				8
06473	BAUSATZ CHAMPION PLUS	02723 - 02727 - 02728 - 06309 - 06710	17	Direktbefestigung (A1)	X				8
06481	BAUSATZ CHAMPION PLUS	02720 - 02724	18	Direktbefestigung (A1)	X				8
06482	BAUSATZ CHAMPION PLUS	02721 - 02722 - 02725 - 02726	18	Direktbefestigung (A1)	X				8
06483	BAUSATZ CHAMPION PLUS	02723 - 02727 - 02728 - 06309 - 06710	18	Direktbefestigung (A1)	X				8
06491	BAUSATZ CHAMPION PLUS	02720 - 02724	19	Adapter und Befestigungsschrauben Flügelseite nicht im Bausatz vorhanden	X				8
06492	BAUSATZ CHAMPION PLUS	02721 - 02722 - 02725 - 02726	19	Adapter und Befestigungsschrauben Flügelseite nicht im Bausatz vorhanden	X				8
06493	BAUSATZ CHAMPION PLUS	02723 - 02727 - 02728 - 06309 - 06710	19	Adapter und Befestigungsschrauben Flügelseite nicht im Bausatz vorhanden	X				8
06792	BAUSATZ CHAMPION PLUS - 2 P.	02721 - 02722 - 02725 - 02726	20	Direktbefestigung (A1)	X				8
06793	BAUSATZ CHAMPION PLUS - 3 P.	02723 - 02727 - 02728 - 06309 - 06710	20	Direktbefestigung (A1)	X				8

## FEHLBEDIENUNGSSICHERUNG



### Funktion

Vorrichtung, die bei offen stehendem Flügel verhindert, dass der Beschlag in die Verriegelungsposition gestellt wird.

Technisches Online-Datenblatt



### Technische Merkmale

Wird mühelos an alle Mehrfachschließsysteme Champion Plus mit 2- oder 3-Punkt-Verriegelung montiert.  
Dient als Schutz des Beschlags vor ungewünschten Stößen zwischen Schließhaken und Schließplatte.

Verhindert, dass der Bediener des Fensters den Steckgriff versehentlich in die Verriegelungsposition stellt, wenn das Fenster offen ist.

Nur bei Schließen des Flügels und dessen Anlehnung an den Rahmen entriegelt sich die Vorrichtung und ermöglicht die Drehung des Griffs sowie die damit einhergehende Verriegelung desselben.

Verwendbar in Kombination mit allen Champion Plus Stangen ohne Mikrobelüftung.

Kompatibel mit Champion Plus Stangen mit Mikrobelüftung nur mit Sperre des Getriebegriffs bei 90°.

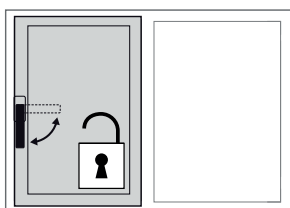
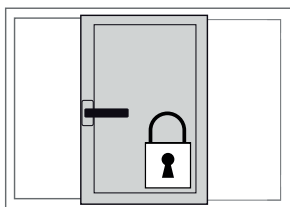
### Werkstoffe

Körper der Fehlbediensicherung und des Schalters aus Zamak-Druckguss

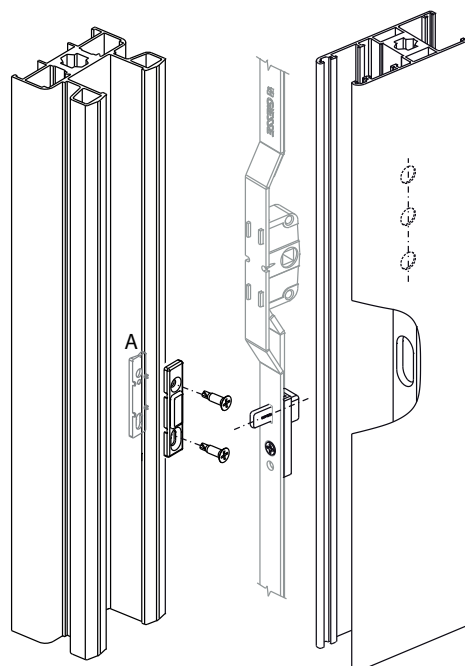
Rückholfeder aus harmonischem Stahl

Befestigungsschrauben aus Edelstahl

Rahmenanschlag aus Polyamid



A=enthalten im Befestigungssatz Champion Plus



Art. Nr.	Einzelteilbezeichnung	Kombinierbar mit	Basis Neutral	Eloxiertes Elox	Lackiert	Trend/Gold Messing	Stücke pro Schachtel
02770	ANTI-FEHLSCHALTUNG	0272101 - 0272201 - 0272301 - 0272501 - 0272601 - 0272701 - 0272801 - 0630901 - 0631001	X				8



## STECKGRIFF PRIMA CHAMPION PLUS

### Funktion

Der Steckgriff wird auf dem Hauptflügel eines Schiebefensters montiert.

Technisches Online-Datenblatt



### Technische Merkmale

Verfügbar in zwei Ausführungen, Einzel und Doppel (Balkontüren); der Steckgriff Prima ermöglicht eine bequeme Betätigung des Mehrfachverschlusses Champion Plus.

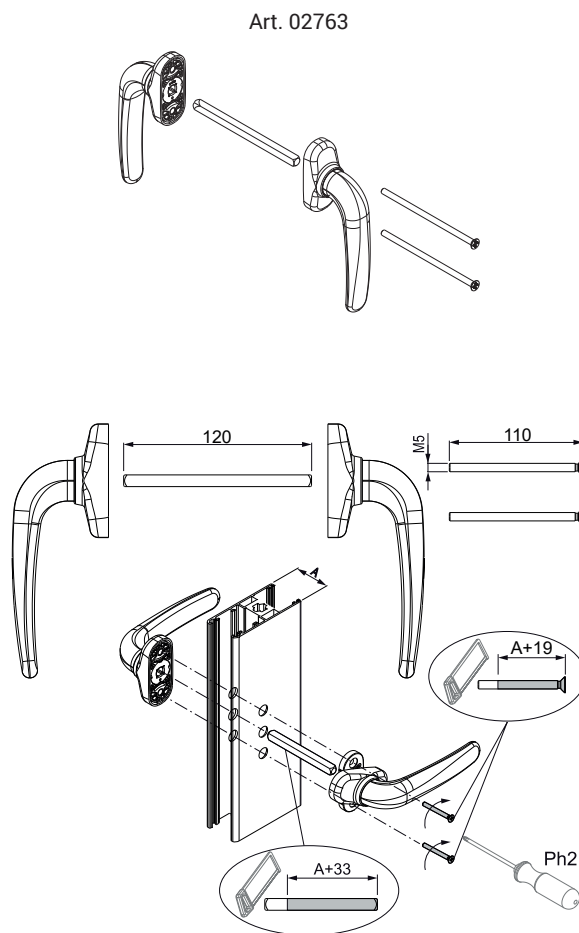
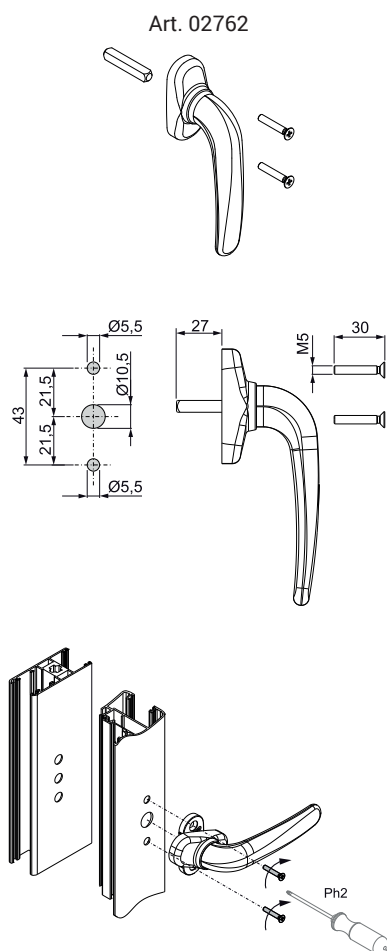
Ausstattung mit einem 7-mm-Vierkant und einem Stellglied des Griffs für 0° und 180°.

### Werkstoffe

Griff, Platinenabdeckung und Rotor aus Guss-Zamak

Vierkant und Schrauben aus Edelstahl

Platine aus Polyamid



Art. Nr.	Einzelteilbezeichnung	QUERSCHNITT	Anwendbar	Basis Neutral	Eloxiertes Elox	Lackiert	Trend/Gold Messing	Stücke pro Schachtel
02762	STECKGRIFF PRIMA	C001-C002-C003-C004-C005-C006-C007-C009-C010-C011-C012-C013-C014-C015-C016-C017-P001-P002-P003-P004-P005-P006-P007-P008-P009-P010	intern	X		X	X	5
02763	DOPPELSTECKGRIFF PRIMA	-	innen/außen	X		X	X	5





## MUSCHELGRIFF

### Funktion

Der Steckgriff wird auf dem zweitöffnenden Flügel eines Schiebefensters montiert.

Technisches Online-Datenblatt



### Technische Merkmale

Da der Muschelgriff flächenbündig ist, ermöglicht er die Überlagerung der Flügel.

Ausstattung mit einem 7-mm-Vierkant und einem Stellglied des Griffs für 0° und 180°.

Das Produkt hat ein eigenes System der Befestigung am Profil in Bezug auf die Schrauben M5x25, mit denen der Griff am inneren Getriebe befestigt ist.

Je nach Geometrie des Flügelprofils entscheidet der Metallfensterbauer, wie der Steckgriff mit den Elementen A oder B angeordnet werden soll, um eine wirksame und dauerhafte Befestigung zu gewährleisten.

### Werkstoffe

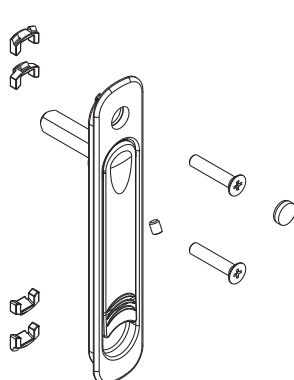
Das äußere Gehäuse, der Griff und die Befestigungselemente sind aus Zamakdruckguss.

Vierkantzapfen und Befestigungsschrauben aus verzinktem Stahl.

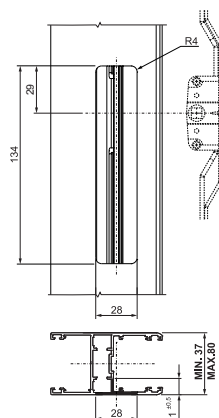
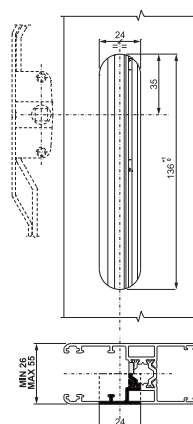
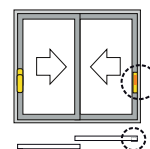
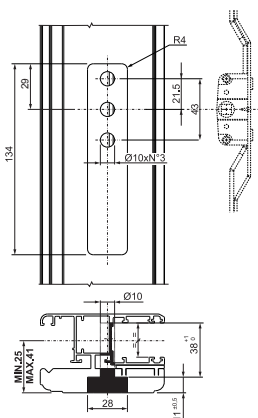
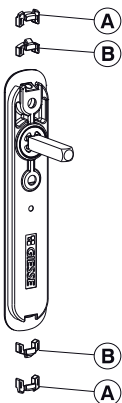
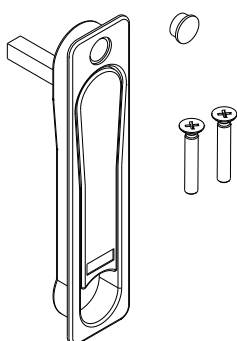
Federscheibe aus Hostaform.

Spannscheibe aus Federstahl.

Art. 02760



Art. 02761



Art. Nr.	Einzelteilbezeichnung	Anwendbar	Anmerkungen	Basis Neutral	Eloxiertes Elox	Lackiert	Trend/Gold Messing	Stücke pro Schattel
02760	MUSCHELGRIFF	intern		X		X	X	8
02761	MUSCHELGRIFF	intern	Profile Aluminium/Holz oder Aluminium > 37 mm	X		X	X	8



## AUSSEN-MUSCHELZIEHGRIFF

### Funktion

Der Aussenmuschelgriff hat die Funktion, Schiebeflügel mitzunehmen. Er arbeitet in Kombination mit dem an der Innenseite der Türen oder Fenster angebrachten Steckgriff.

Technisches Online-Datenblatt



### Technische Merkmale

Der Aussenmuschelgriff hat die Funktion, Schiebeflügel mitzunehmen. Er arbeitet in Kombination mit dem an der Innenseite der Türen oder Fenster angebrachten Steckgriff.

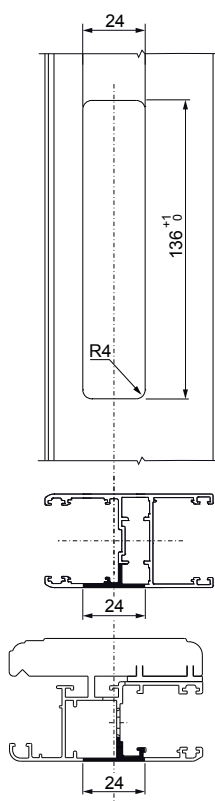
Der Artikel wird von außen angewendet und hat die Funktion, Schiebeflügel mitzunehmen.

Der Artikel arbeitet in Kombination mit dem Muschelsteckgriff oder mit dem Steckgriff Prima.

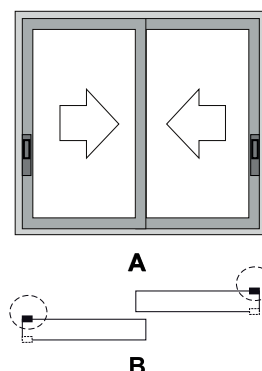
Die mit dem Steckgriff der Innenseite gelieferten metrischen Schrauben werden an den Außenmuschelgriff geschraubt und verbinden somit die 2 Artikel mit dem Profil

### Werkstoffe

Außengehäuse und Hebel aus Druckguss-Zamak  
Schrauben aus verzinktem Stahl



A: außen  
B: intern



Art. Nr.	Einzelteilbezeichnung	Anwendbar	Kombinierbar mit	Basis Neutral	Eloxiertes Elox	Lackiert	Trend/Gold Messing	Stücke pro Schachtel
02764	AUSSEN-MUSCHELZIEHGRIFF	außen	02760-02761-02762	X		X	X	8



## INNENMUSCHELGRIF

### Funktion

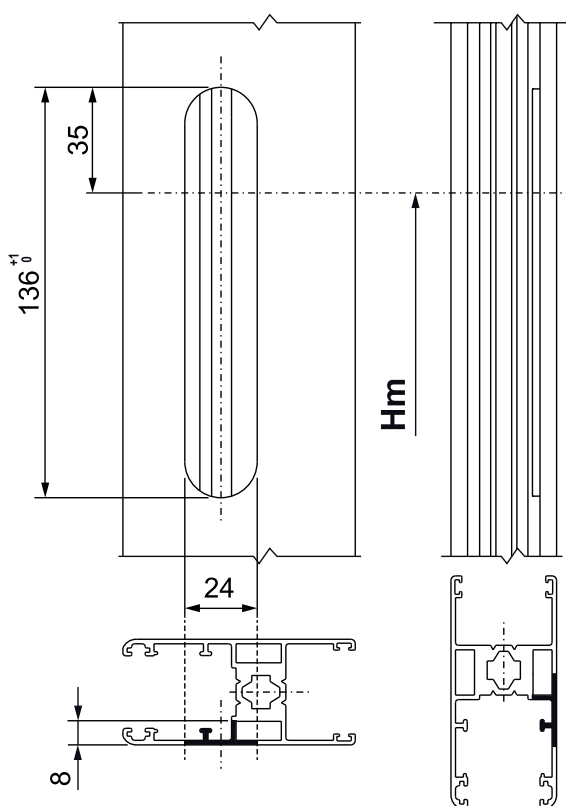
Muschelgriff für in entgegengesetzte Richtung öffnende Flügel mit reiner Ziehfunktion.

Technisches Online-Datenblatt

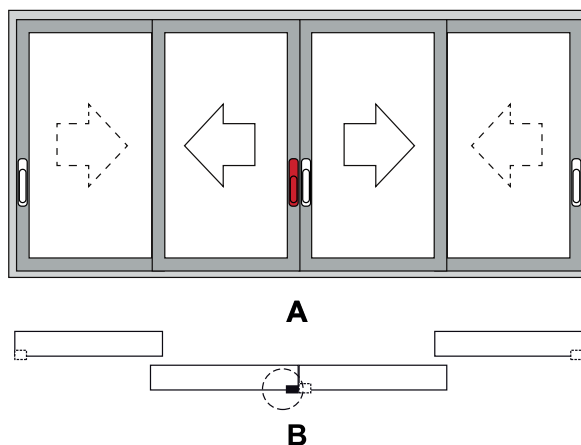


### Werkstoffe

Gehäuse und Zähne aus Guss-Zamak  
Sicherungsschraube aus Edelstahl



A: außen  
B: intern



Art. Nr.	Einzelteilbezeichnung	Anwendbar	Anmerkungen	Basis Neutral	Eloxiertes Elox	Lackiert	Trend/Gold Messing	Stücke pro Schachtel
02765	INNENMUSCHELGRIF	intern	In entgegengesetzte Richtung öffnende Flügel	X		X	X	8