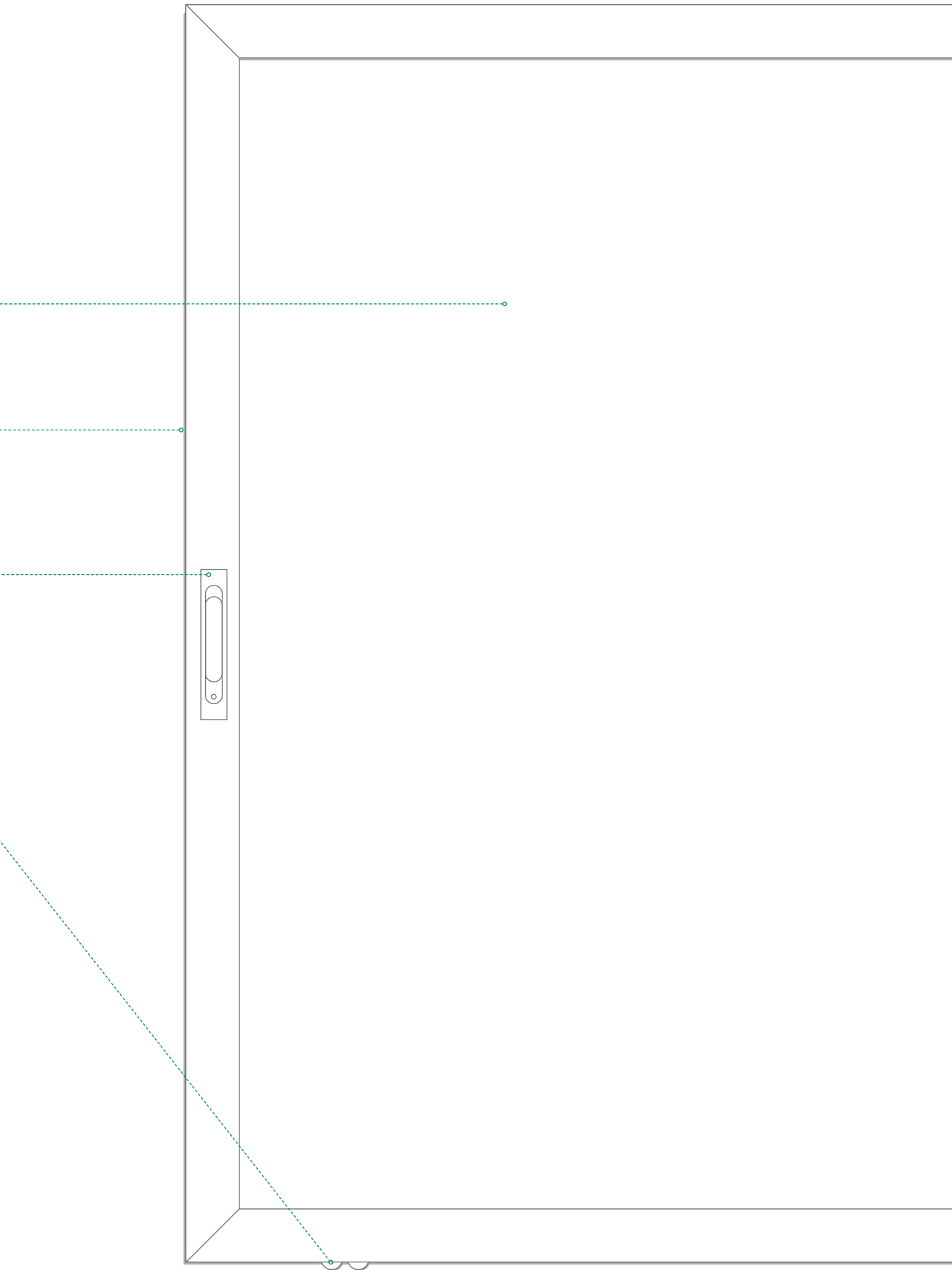


# Scorrevoli

Soluzioni per finestre e  
porte in alluminio

# Indice

Scorrevole Speciale	
GS3000	5
GS1000	11
Multichiusure	
Champion Plus	17
Top Security	21
Mismo	25
Maniglie	
Brio Evo	27
Carrelli	
Carrelli Carrera	31
Carrelli in alluminio	33
Guarnizioni	35



Scorrevole speciale	Multichiusura	Maniglie	Carrelli	Guarnizioni
---------------------	---------------	----------	----------	-------------

# GS3000

Scorrevole speciale

Multichiusura

Maniglie

Carrelli

Guarnizioni



# GS3000

## Alza e scorri

Il sistema alzante scorrevole è la soluzione ideale per creare ampie superfici vetrate con ante grandi e pesanti utilizzando un sistema di chiusura multipunto che protegge dalle intemperie in modo sicuro ed efficace.



### Grandi formati

Disponibile per ante con peso fino a 400 kg con altezze massime di 3750 mm.



### Doppia versione

Nottolini applicati sul telaio (standard) o direttamente sull'astina di traino (plus).



### Affidabilità e durata

Testato per 25.000 cicli in conformità con EN13126-16:2008\*.



### Accessibilità

Possibile abbassamento della soglia calpestabile in conformità alla normativa sulle barriere architettoniche.



### Movimento fluido e silenzioso

Meccanismi e carrelli studiati per facilitare l'apertura dell'anta.



### Sicurezza

La molla di sicurezza opzionale smorza la rotazione del maniglione di traino garantendo un ritorno morbido alla posizione.



### Versatile

GS3000 può essere applicato alle serie di profili più comuni.



### Micro-ventilazione

Riduce al minimo la condensa e garantisce l'apporto di aria fresca senza compromettere la temperatura.



### Design

Tre diversi modelli di maniglioni e numerose finiture. Compatibile anche con i maniglioni Reguitti Inox.



Vai alla scheda tecnica

	ANTE FINO A 400 KG	ANTE FINO A 150 KG
Altezza anta	1150 – 3750 mm	1150 – 3750 mm
Peso massimo dell'anta	300 kg (400 kg con 2 carrelli addizionali)	150 kg
Carrelli 300/22	Per larghezze asola 22 mm e distanza dal binario 42 mm	×
Carrelli 150/22	×	Per larghezze asola 22 mm e distanza dal binario 30 mm
Carrelli 150/18	×	Per larghezze asola 22 mm e distanza dal binario 42 mm
Aste di comando	Ante con entrata 37,5 mm e 27,5 mm	Ante con entrata 37,5 mm e 27,5 mm
Larghezza anta	720 – 3350 mm	600 – 2400 mm
Maniglioni	Maniglia da 240 mm, Interasse 80 mm Quadro 10 mm Versioni Singolo dente e Doppio dente con e senza compatibilità cilindro	Maniglia da 240 mm, Interasse 80 mm Quadro 10 mm Versioni Singolo dente e Doppio dente con e senza compatibilità cilindro

\*Test eseguiti sulla versione standard GS3000 con carrelli per ante fino a 300 kg.

# MANIGLIONI DI TRAINO GS3000

Offrono uno stile uniforme in tutti gli ambienti se abbinati alle maniglie per finestre e porte dello stesso design (Asia, Kora e Prima).

Tutte le maniglie hanno perno quadrato da 10 mm, distanza c/c da 80 mm e maniglia da 240 mm.



### Usa pesante

Possono essere utilizzati su ante fino a 400 kg



### Trattamento Base Primer

Consente di verniciare le maniglie in modo indipendente nella finitura desiderata.



### Antigerm

Finitura antibatterica disponibile per applicazioni in edifici pubblici come ospedali e scuole

Base Primer



Verniciato RAL



**TREND**



Massima resistenza alla corrosione: grado 5 secondo la norma europea EN 1670, per l'utilizzo in ambienti con condizioni climatiche severe.



### Informazioni aggiuntive

Scopri tutti i prodotti



Codice	Descrizione
0243701	Maniglione di traino, singolo
0243801	Maniglione di traino Prima, singolo, compatibile con il cilindro
0243901	Maniglione di traino Prima, doppio, compatibile con il cilindro
0244601	Maniglione di traino Asia, singolo
02447	Maniglione di traino Asia, singolo, compatibile con il cilindro
02448	Maniglione di traino Asia, doppio, compatibile con il cilindro
0246801	Maniglione di traino Kora, singolo
0246901	Maniglione di traino Kora, singolo, compatibile con il cilindro
0247001	Maniglione di traino Kora, doppio, compatibile con il cilindro
0799501	Maniglia ad incasso esterna
03978	Tappo di arresto dell'anta
02979	Tappo di arresto dell'anta

# MANIGLIONI DI TRAINO

GS3000

Oltre ai maniglioni Giesse, GS3000 può essere abbinato anche ai maniglioni Reguitti Inox per alzanti scorrevoli, offrendo una più ampia scelta estetica.



Toledo



### Uso pesante

Possono essere utilizzati su ante fino a 400 kg



### 3 finiture

Nero RAL 9005, Acciaio inox satinato 316 L e PVD Acciaio inossidabile color canna di fucile



### Antigerm

Finitura antibatterica disponibile



### Information aggiuntive

Scopri tutti i prodotti



Oslo



Phoenix



Stoccolma



Genève

## FINITURE VERNICIATE A POLVERE



**3W** PVD Inox  
Canna di fucile



**S5** Acciaio Inox  
316L



**KK** Nero opaco  
RAL 9005

Massime prestazioni di resistenza alla corrosione secondo **EN 1670 (grado 5)**.

Il punteggio più alto nel test del tratteggio incrociato secondo **ISO 2409 (Grado 0)**.

**GS3000 - Asta di comando con chiave, interasse 80 mm**

Codice Plus	Codice Standard	Descrizione	Altezza	Entrata	Compatibile con molla di sicurezza
07205	07105	Asta di comando con chiave	1700	37.5	no
07206	07106	Asta di comando con chiave	1900	37.5	no
07207	0710701	Asta di comando con chiave	2000	37.5	si
07208	0710801	Asta di comando con chiave	2300	37.5	si
07209	0710901	Asta di comando con chiave	2600	37.5	si
07210	0711001	Asta di comando con chiave	3000	37.5	si
07211	07133	Asta di comando con chiave	1700	27.5	no
07212	07134	Asta di comando con chiave	1900	27.5	no
07213	0713501	Asta di comando con chiave	2000	27.5	si
07214	0713601	Asta di comando con chiave	2300	27.5	si
07215	0713701	Asta di comando con chiave	2600	27.5	si
07216	0713801	Asta di comando con chiave	3000	27.5	si

**GS3000 - elementi opzionali**

Codice	Descrizione
07161	Prolunga di copertura asta
07122	Molla di sicurezza

**GS3000 - punti di chiusura**

Codice Plus	Codice Standard	Descrizione
	07149	Punto di chiusura fisso 13 – 16 mm
	07150	Punto di chiusura standard regolabile 13 – 25 mm
	07151	Punto di chiusura con micro-ventilazione
	07152	Punto di chiusura per ante opposte
07221		Contropiastra del telaio
07220		Nasello registrabile



**GS3000 - spessori adattatori (versioni standard e plus)**

Codice	Descrizione	Composizione del kit	Misura
07153	Kit di spessori da 11 mm	10 spessori anta + 1 spessore carrello	11 mm
07154	Kit di spessori da 14 mm	10 spessori anta + 1 spessore carrello	14 mm
07155	Kit di spessori da 16 mm	10 spessori anta + 1 spessore carrello	16 mm
07156	Kit di spessori da 18 mm	10 spessori anta + 1 spessore carrello	18 mm
07157	Kit di spessori da 21 mm	10 spessori anta + 1 spessore carrello	21 mm
07158	Kit di spessori da 23 mm	10 spessori anta + 1 spessore carrello	23 mm
07159	Kit di spessori da 25 mm	10 spessori anta + 1 spessore carrello	25 mm
07160	Kit di spessori da 30 mm	10 spessori anta + 1 spessore carrello	30 mm
07123	Distanziatore anta fissa (traverso inferiore)		

**GS3000 - kit carrello (versioni standard e plus)**

Codice	Descrizione	Larghezza cava	Distanza anta/binario	Capacità di carico massima	Tipo di asta utilizzabile
07101	300/22 kit carrello	22 mm	42 mm	300 kg	Utilizzabile con aste di comando con entrata da 27,5 mm e 37,5 mm
07102	Carrello centrale addizionale 300/22	22 mm	42 mm	300 kg 400 kg	Con un carrello: per ante > 2500 mm lunghezza e 300 kg di capacità di carico massima Con due carrelli: per ante con portata massima di 400 kg
07165	150/18 kit carrello	22 mm	42 mm	150 kg	Utilizzabile con aste di comando con entrata da 27,5 mm e 37,5 mm
07166	150/22 kit carrello	22 mm	30 mm	150 kg	Utilizzabile con aste di comando con entrata da 27,5 mm e 37,5 mm

**GS3000 - astine di collegamento carrelli (versioni standard and plus)**

Codice	Descrizione	Larghezza asta	Larghezza anta
07146	900 mm asta collagamento carrello	900 mm	600 – 1500 mm
07147	1400 mm asta collagamento carrello	1400 mm	1501 – 2000 mm
07148	1900 mm asta collagamento carrello	1900 mm	2001 – 2500 mm

# GS1000



# GS1000

Ribalta scorrevole

GS1000 unisce la praticità di una porta scorrevole all'isolamento termo-acustico tipico di una finestra ad anta. La posizione a ribalta offre ventilazione, mentre il movimento scorrevole permette un'agevole apertura dell'anta senza occupare spazio nella stanza.



### Grandi formati

Disponibile per ante con peso fino a 200 kg con altezze massime di 2700 mm.



### Dispositivo di bloccaggio automatico

Quando è in posizione chiusa, l'anta si blocca automaticamente nella posizione di ribalta.



### Profili ampi

Perfettamente adatto per profili a taglio termico molto profondi e vetri di grosso spessore.



### Movimento errato

Il dispositivo impedisce il sollevamento dell'anta e l'azionamento della cremonese quando l'anta è in posizione scorrevole.



### Versatile

GS1000 può essere installato sui più comuni profili in alluminio per aperture a battente.



### Massima scorrevolezza

Il diametro maggiorato delle ruote del carrello garantisce la massima facilità nell'azionamento dell'anta.



### Dimensioni minime

Sono necessari solo 35 mm di spazio per fissare la guida inferiore al telaio.



Vai alla scheda tecnica

Movimentazione manuale con cremonese/martellina (camera europea e camera R)

	GS1000-ML	GS1000-HL
Larghezza anta	630 - 1480 mm	630 - 1680 mm
Altezza anta	930 - 2400 mm	930 - 2400 mm
Peso massimo anta	100 kg	160 kg

Movimentazione semiautomatica con speciale martellina per finestre a maniglia lunga

	GS1000-HD 100	GS1000-HD 160	GS1000-HD 200
Larghezza anta	730 - 1300 mm	730 - 2000 mm	1080 - 2000 mm
Altezza anta	930 - 2400 mm	930 - 2700 mm	930 - 2700 mm
Peso massimo anta	100 kg	160 kg	200 kg

## GS1000 - maniglie a controllo manuale



	PRIMA	ASIA	KORA	ARIA
SUPRA7 martellina senza basetta	04155	04153	04154	04156
Martellina	02762	02415	Standard 00997 175 mm maniglia 02466	×
Cremonese	Micro-ventilazione 01039 con chiave 0119102	Standard 0304911 Micro-ventilazione certificata SKG 0099611 Micro-ventilazione 0304911	Micro-ventilazione 00959	×

Disponibili anche maniglie  
Reguitti interasse 43 mm

## GS1000 - maniglie a controllo forzato



	CREMONESE	CREMONESE CON CHIAVE
Mano destra	09736N	09738N
Mano sinistra	09737N	09739N

Base Primer



Verniciato RAL



**TREND**



Massima resistenza alla corrosione: grado 5 secondo la norma europea EN 1670, per l'utilizzo in ambienti con condizioni climatiche severe.

## GS1000

Codice	Descrizione	ML	HL	HD 100	HD 160	HD 200
09776	Set carrelli singoli DX	✓	✓	✓	✓	×
09777	Set carrelli singoli SX	✓	✓	✓	✓	×
09778	Set carrelli doppi DX	×	×	×	×	✓
09779	Set carrelli doppi SX	×	×	×	×	✓
09780	Set ferramenta	✓	✓	×	×	×
09783	Set ferramenta martellina CE	✓	✓	×	×	×
09758	Set ferramenta R40	✓	✓	×	×	×
09781	Set ferramenta SX	×	×	✓	✓	✓
09782	Set ferramenta DX	×	×	✓	✓	✓
09723	Larghezza braccio forbice=630-930	✓	✓	✓	×	×
09724	Larghezza braccio forbice=931-1280	✓	✓	✓	×	×
09725	Larghezza braccio forbice=1281-1680	✓	✓	✓	×	×
09761	Gamma set profili=630-880	✓	✓	✓	✓	×
09762	Gamma set profili=881-1080	✓	✓	✓	✓	×
09763	Gamma set profili=1081-1280	✓	✓	✓	✓	✓
09764	Gamma set profili=1281-1480	✓	✓	✓	✓	✓
09765	Gamma set profili=1481-1680	×	✓	×	✓	✓
09766	Gamma set profili= 1681-2000	×	×	×	✓	✓
09768	Binario superiore L=6000 mm	✓	✓	✓	✓	✓
09769	Binario inferiore L=6000 mm	✓	✓	✓	✓	✓
09770	Copertura superiore L=6000 mm	✓	✓	✓	✓	✓
09771	Copertura inferiore L=6000 mm	✓	✓	✓	✓	✓
09772	Profilo copri viti - L=6000 mm	✓	✓	✓	✓	✓
09773	Asta di collegamento dei carrelli L=4000 mm	✓	✓	✓	✓	✓

Codice	Descrizione	ML	HL	HD 100	HD 160	HD 200
09774	Set accessori	✓	×	✓	×	×
09775	Set accessori con rinforzi	×	✓	×	✓	✓
0979001	Incontro mobile	✓	✓	✓	✓	✓
09789	Blocchetto di supporto	×	✓	✓	✓	✓
09759	Braccio supplementare	×	×	×	✓	✓
09751	Movimentazione martellina - CE SX	✓	✓	×	×	×
09752	Movimentazione martellina - CE DX	✓	✓	×	×	×
09785	Set incontri CE 10-14	×	×	✓	✓	✓
09786	Set incontri CE 12-15	×	×	✓	✓	✓
09787	Set incontri CE 13.5-16.8	×	×	✓	✓	✓
09788	Set incontri CE 14-18	×	×	✓	✓	✓
09736N	Cremonese Destra	×	×	✓	✓	✓
09737N	Cremonese Sinistra	×	×	✓	✓	✓
09738N	Cremonese Destra con chiave	×	×	✓	✓	✓
09739N	Cremonese Sinistra con chiave	×	×	✓	✓	✓
09791	Set anti falsa manovra - SX 14/18	×	×	✓	✓	✓
09792	Set anti falsa manovra - DX 14/18	×	×	✓	✓	✓
09793	Set anti falsa manovra CE - SX 10/14	×	×	✓	✓	✓
09794	Set anti falsa manovra CE - DX 10/14	×	×	✓	✓	✓
09741N	Dima di foratura cremonese	×	×	✓	✓	✓
09801	Dima di foratura carrelli	✓	✓	✓	✓	✓
09803	Dima foratura rinvio e bracci	×	×	✓	✓	✓
09804	Dima centraggio fori	✓	✓	✓	✓	✓
09805	Dima fissaggio rotaie	✓	✓	✓	✓	✓

# CHAMPION PLUS

Scorrevole speciale

Multichiusura

Maniglie

Carrelli

Guarnizioni





# CHAMPION PLUS

Sistema multichiusura

Il sistema ferramenta Champion Plus è la soluzione ideale per la chiusura multipunto di porte scorrevoli. La gamma di chiusure multiple Champion Plus è disponibile da 1 a 3 punti di chiusura, installabili sia su porte che finestre.



## Resistenza alla trazione 200 kg

Champion Plus è stato testato raggiungendo valori di resistenza alla deformazione fino a 200 kg per ogni punto di chiusura.



## Facile installazione

L'asta si fissa facilmente e velocemente al profilo mediante l'apposito kit di fissaggio.



## Resistenza alla corrosione

I trattamenti superficiali utilizzati garantiscono un'elevata resistenza alla corrosione (Classe 4 - EN 1670-2008).



## Ampia Gamma

Le aste sono disponibili in diverse lunghezze, si adattano facilmente alle diverse dimensioni di finestre o porte.



## Family feeling

Maniglie nello stesso stile delle cremonesi Giesse e maniglie utilizzate su altre finestre e porte.



## Micro-ventilazione

Riduce al minimo la formazione di condensa e garantisce la fornitura di aria fresca senza compromettere la temperatura.



## Anti falsa manovra

Impedisce al sistema di ritornare nella posizione di blocco, proteggendo così i componenti da urti accidentali.



Vai alla  
scheda  
tecnica

### CHAMPION PLUS MICROVENTILAZIONE

con micro-ventilazione

- Lunghezza asta 600-1600 mm (2-3 punti di chiusura)
- Entrata da 7.5 o 15 mm
- Perno antisollevamento in acciaio con ammortizzatore integrato
- Corpo e rotore in zama zincata
- Nottolino in acciaio inox

### CHAMPION PLUS

con dispositivo opzionale di sicurezza contro il movimento errato

- Lunghezza asta 270-1800 mm (1-3 punti di chiusura)
- Entrata da 7.5 o 15 mm
- Perno antisollevamento in acciaio con ammortizzatore integrato
- Corpo e rotore in zama zincata
- Nottolino in zama zincata

## Champion Plus - aste

Codice	Entrata	Predisposizione cilindro	Micro ventilazione	Altezza asta	Punti di chiusura	Dispositivo anti falsa manovra
06334000	7.5	×	✓	600 mm	2	×
06335000	7.5	×	✓	1000 mm	2	×
06336000	7.5	×	✓	1600 mm	3	×
06337000	15	×	✓	600 mm	2	×
06338000	15	×	✓	1000 mm	2	×
06339000	15	×	✓	1600 mm	3	×
06340000	15	✓	✓	1600 mm	3	×
0272000001	7.5	×	×	270 mm	1	×
0272100001	7.5	×	×	600 mm	2	02770
0272200001	7.5	×	×	1000 mm	2	02770
0630900001	7.5	×	×	1600 mm	3	02770
0272300001	7.5	×	×	1800 mm	3	02770
0272400001	15	×	×	270 mm	1	×
0272500001	15	×	×	600 mm	2	02770
0272600001	15	×	×	1000 mm	2	02770
0631000001	15	×	×	1600 mm	3	02770
0272700001	15	×	×	1800 mm	3	02770
0272800001	15	✓	×	1800 mm	3	02770



### Kit di fissaggio

I kit di fissaggio contengono tutti gli elementi necessari per fissare l'asta Champion Plus al profilo anta e fissare gli incontri al profilo telaio.

**A seconda dell'asta scelta è necessario abbinare al sistema di scorrimento uno specifico Codice.**

Per trovare il kit di fissaggio più adatto consultare la tabella applicativa tramite il QR-Codice qui riportato, visitare il sito Giesse o contattare il Servizio Tecnico.

## Champion Plus - maniglie



**PRIMA**

**ASIA**

**KORA**

**ARIA**

<b>SUPRA7 martellina senza basetta</b>	Standard <b>04155</b> Doppio dente <b>04397</b>	Standard <b>04153</b> Doppio dente <b>04395</b>	Standard <b>04154</b> Doppio dente <b>04396</b>	Standard <b>04156</b> Doppio dente <b>04398</b>
<b>Martellina</b>	Standard <b>02762</b> Doppio dente <b>02763</b>	Standard <b>02415</b> Doppio dente <b>02415</b>	Standard <b>00997</b> Doppio dente <b>00998</b>	x
<b>Martellina disassata</b>	x	x	Standard <b>0099611 / 0099621</b> Piastrine lunghe <b>0304911 / 0304921</b>	x



Disponibili anche maniglie  
Reguitti interasse 43 mm



**Maniglie ad  
incasso**

**Maniglie esterne ad  
incasso**

**Maniglia ad incasso cieca  
per anta opposta**

Standard **02760**  
Profili maggiorati **02761**

Standard **02764**

Standard **02765**

Finiture disponibili: base primer, colori RAL e le esclusive finiture "TREND" di fascia alta.  
Massima resistenza alla corrosione: grado 5 secondo la norma europea EN 1670, per l'utilizzo  
in ambienti con condizioni climatiche severe.

# TOP SECURITY

Scorrevole speciale

Multichiusura

Maniglie

Carrelli

Guarnizioni



# TOP SECURITY

## Sistema multichiusura

Top Security è il sistema di multichiusura particolarmente adatto ai sistemi scorrevoli ad anta con taglio a 90°, dove la distanza anta-telaio è particolarmente ridotta. Garantisce una maggiore sicurezza del serramento scorrevole grazie a un numero più elevato di punti di chiusura.



### Resistenza 200 kg

Ogni punto di chiusura ha una forza di resistenza fino a 200 kg.



### Facile installazione

L'asta può essere montata in modo semplice e veloce semplicemente avvitandola al profilo dell'anta.



### Resistenza alla corrosione

L'acciaio inossidabile austenitico garantisce un'elevata resistenza alla corrosione, anche in ambienti difficili.



### Versatile

2-punti (finestra) e 3-punti (porta) multi-point locking versions available.



### Regolazione in altezza

La regolazione in altezza (3 posizioni) può essere effettuata durante la fase di installazione.



### Ampia gamma di Maniglie

Può essere azionata sia con maniglia ad incasso Brio Evo che con una cremonese (estetica Unica o Asia).



Vai alla scheda tecnica

### FINESTRE

### PORTE

Asta

sistema con 2 punti di chiusura  
Lunghezza asta = 720 mm

sistema con 3 punti di chiusura  
Lunghezza asta = 1500 mm

**Top Security**

Codice	Descrizione	Note
03733001	asta a 2 punti di chiusura per finestre H = 800-1600 mm	lunghezza asta = 720 mm Dima inclusa per il posizionamento contropiastra
03734001	asta a 3 punti di chiusura per porte H = >1600 mm	lunghezza asta = 1500 mm Dima inclusa per il posizionamento contropiastra
02612	Dima universale per multichiusura	

**Contropiastre**

**A seconda del profilo, al sistema scorrevole deve essere abbinato uno specifico codice.**

Per trovare le contropiastre più adatte visita il sito Giesse o contatta il Servizio Tecnico.

**Dima universale per un montaggio rapido**


Giesse ha sviluppato una speciale dima universale (venduta separatamente) che velocizza l'operazione di foratura sull'anta, necessaria per applicare il sistema multichiusura.





## Top Security - maniglie

		
	UNICA	ASIA
Cremonese	Cursore L = 35 mm <b>01164 N</b> Cursore L = 20 mm <b>01165 N</b>	Standard <b>01401</b> Kit Asia Plus, cursore L = 20 mm <b>02025</b> Kit Asia Plus, cursore L = 28 mm <b>02026</b> Kit Asia Plus, cursore L = 35 mm <b>02027</b>
Traino	<b>04109</b>	<b>04109</b>

			
	Maniglia ad incasso	Maniglie esterna ad incasso con chiave	Maniglia esterna di traino con chiave
BRIO EVO design arrotondato	Standard <b>02992 02</b> XL <b>00873 02</b>	<b>06054</b>	<b>02967 V</b>

			
	Maniglia ad incasso	Maniglie esterna ad incasso con chiave	Maniglia esterna di traino con chiave
BRIO EVO design squadrato	Standard <b>06037</b> XL <b>06039</b>	<b>06004</b>	<b>06009</b>

Finiture disponibili: base primer, colori RAL e le esclusive finiture "TREND" di fascia alta.  
Massima resistenza alla corrosione: grado 5 secondo la norma europea EN 1670, per l'utilizzo in ambienti con condizioni climatiche severe.

# MISMO





# MISMO

## Chiusure multipunto

Mismo è un sistema modulare di ferramenta, azionato da una cremonese, che permette al cliente di decidere il numero di punti di chiusura di una porta finestra scorrevole.



### Sicurezza

Il serramentista può decidere il numero dei punti di chiusura in base alle esigenze di sicurezza.



### Cremonese

La cremonese permette di azionare la ferramenta con fermezza e comodità.



### Versatile

Per tutti i sistemi con canaletta 15/20 o profilo a sormonto in alluminio estruso.



Vai alla scheda tecnica

Codice	Descrizione	Note
0334001	Porta nasello	
03345	Nasello dritto	per asta da 15/20 mm con foro da 8 mm
-	Contropiastra	da scegliere in base al telaio

## Mismo - maniglie



UNICA



ASIA

### Cremonese

Cursore L = 35 mm **01164 N**  
 Cursore L = 20 mm **01165 N**  
 Cursore L = 45 mm **01166 N**  
 Cursore L = 55 mm **01173 N**

Standard **01401**  
 Kit Asia Plus, Cursore L = 20 mm **02025**  
 Kit Asia Plus, Cursore L = 28 mm **02026**  
 Kit Asia Plus, Cursore L = 35 mm **02027**  
 Kit Asia Plus, Cursore L = 45 mm **02028**  
 Kit Asia Plus, Cursore L = 55 mm **02029**  
 Kit Asia Plus, Cursore L = 65 mm **02050**

# MANIGLIE



Scorrevole speciale

Multichiusura

**Maniglie**

Carrelli

Guarnizioni

# BRIO EVO

Maniglie ad incasso

Brio Evo è una gamma completa di maniglie e maniglioni ad incasso per finestre e porte scorrevoli.



## Due modelli

Design arrotondato e squadrato, per una gamma completa.



## Facile da installare

Applicazione più facile e veloce su profili fino a 3 mm.



## Resistenza

Il grano di Brio Mini Evo è posizionato centralmente per un fissaggio più robusto.



## Ergonomica

Ergonomia migliorata per manovre confortevoli.



## Varietà

Sono disponibili tre diversi tipi di entrata (standard, L e XL)



## Certificato Cradle to Cradle®

Lo standard globale per prodotti rispettosi dell'ambiente.



Vai alla scheda tecnica

Le maniglie ad incasso BRIO EVO sono disponibili sia mono dente che bi-dente.



Le maniglie di traino BRIO EVO sono disponibili anche con chiave a cilindro.



**BRIO EVO - design arrotondato**

Brio Evo



Brio Evo Mini

Maniglia a  
vaschetta  
esternaManiglia  
esterna di  
trainoManiglione  
esterno di  
traino

Codice	Descrizione	Chiave	Entrata	Molla
0298802	Brio Mini Evo	×	12.5	Doppio dente
0297802	Brio Mini Evo MD	×	12.5	Singolo dente
0299202	Brio Evo	×	12.5	Doppio dente
0289201	Brio Evo Chiave	✓	12.5	Doppio dente
0298201	Brio Evo MD	×	12.5	Singolo dente
0288201	Brio Evo MD Chiave	✓	12.5	Singolo dente
0083101	Brio Evo Rapid	×	12.5	Fissaggio frontale
0289401	Brio Evo L	×	18.8	Doppio dente
0087302	Brio Evo XL	×	24.3	Doppio dente
03043	Maniglione di traino interno arrotondato	×	-	-
03064	Maniglione di traino interno arrotondato piccolo	×	-	-
06011	Maniglia esterna ad incasso	×	-	Doppio dente/ Singolo dente
06054	Brio Evo + Maniglia a vaschetta esterna Chiave	✓	12.5	Doppio dente
06019	Brio Evo MD + Maniglia a vaschetta esterna Chiave	✓	12.5	Singolo dente
02966N	Maniglia di traino esterna	×	-	Doppio dente/ Singolo dente
02967V	Maniglia di traino esterna Chiave	✓	-	Doppio dente/ Singolo dente
02996	Maniglia di traino esterna per cilindro europeo Chiave	✓	-	Doppio dente/ Singolo dente

## BRIO EVO - design squadrato



Brio Evo



Brio Mini Evo



Maniglia a vaschetta esterna

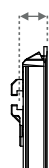


Maniglia esterna di traino



Maniglione esterno di traino

Codice	Descrizione	Chiave	Entrata	Molla
0603801	Brio Mini Evo	×	12.5	Doppio dente
0601801	Brio Mini Evo MD	×	12.5	Singolo dente
06004	Brio Evo	×	12.5	Doppio dente
06005	Brio Evo Chiave	✓	12.5	Doppio dente
06006	Brio Evo MD	×	12.5	Singolo dente
06007	Brio Evo MD Chiave	✓	12.5	Singolo dente
06008	Brio Evo L	×	18.8	Doppio dente
06009	Brio Evo XL	×	24.3	Doppio dente
03050	Manglione di traino interno arrotondato	×	-	-
06010	Maniglia esterna ad incasso	×	-	Doppio dente/ Singolo dente
06039	Brio Evo + Maniglia esterna ad incasso Chiave	✓	12.5	Doppio dente
06014	Maniglia di traino esterna	×	-	Doppio dente/ Singolo dente
06037	Brio Evo + Maniglia di traino esterna Chiave	✓	12.5	Doppio dente
06052	Brio Evo MD + Maniglia di traino esterna Chiave	✓	12.5	Singolo dente



12.5 Entrata

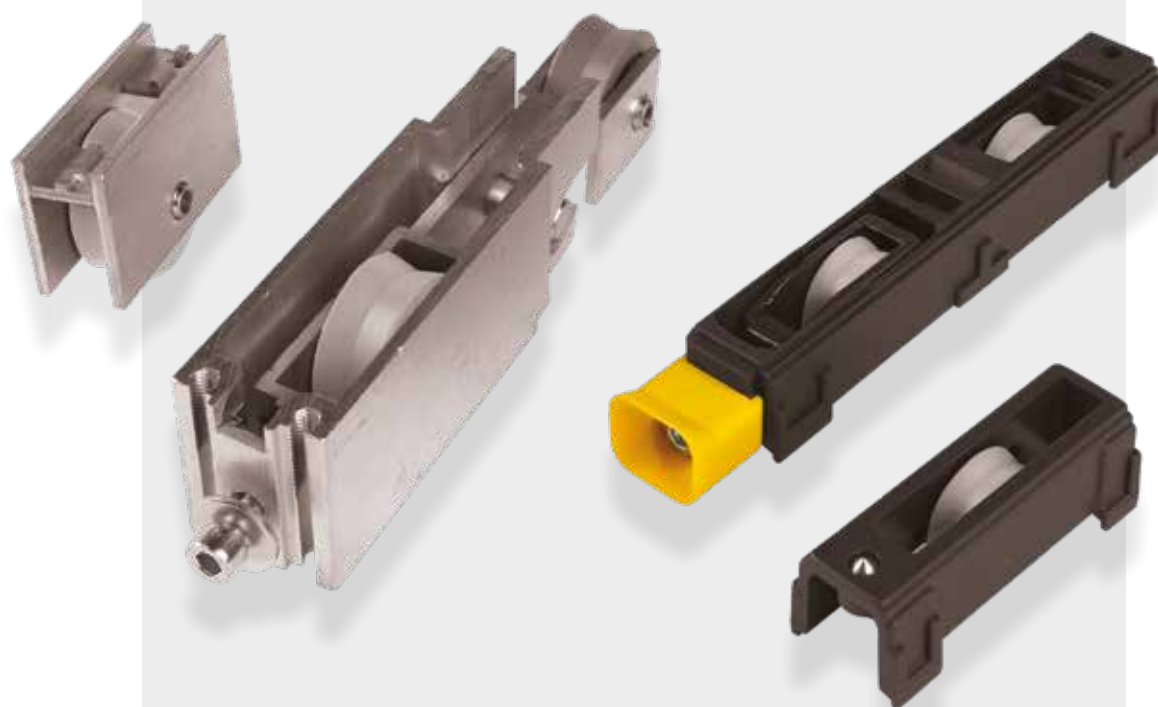


18.8 (L)  
Entrata



24.3 (XL)  
Entrata

# Carrelli



Scorrevole speciale

Multichiusura

Maniglie

**Carrelli**

Guarnizioni

**CARRERA**

Carrello fisso ad una ruota.

- Portata fino a 45 kg per ruota oppure peso dell'anta fino a 180 kg
- Materiali anticorrosione per un'eccellente resistenza e durata, mantenendo livelli di prestazioni ottimali



Vai alla  
**scheda  
tecnica**

**CARRERA**

Carrello fisso ad due ruote.

- Portata fino a 45 kg per ruota oppure peso dell'anta fino a 180 kg
- Materiali anticorrosione per un'eccellente resistenza e durata, mantenendo livelli di prestazioni ottimali



Vai alla  
**scheda  
tecnica**

**CARRERA**

Carrello regolabile ad una ruota.

- Capacità di carico fino a 45 kg per ruota, o un peso dell'anta fino a 180 kg
- Materiali anticorrosione per un'eccellente resistenza e durata, mantenendo livelli di prestazioni ottimali



Vai alla  
**scheda  
tecnica**

**CARRERA**

- Carrello regolabile a due ruote.

- Capacità di carico fino a 45 kg per ruota, o un peso dell'anta fino a 180 kg
- Materiali anticorrosione per un'eccellente resistenza e durata, mantenendo livelli di prestazioni ottimali



Vai alla  
**scheda  
tecnica**



---

### Carrello fisso a una ruota in alluminio.

- Portata fino a 50 kg con due carrelli
- E' ispezionabile senza smontare l'anta



Vai alla  
**scheda  
tecnica**

---

### Carrello fisso a due ruote in alluminio.

- Portata fino a 200 kg con due carrelli
- E' ispezionabile senza smontare l'anta



Vai alla  
**scheda  
tecnica**

---

### Carrello regolabile a due ruote in alluminio.

- Portata fino a 240 kg con due carrelli
- Micro-regolabile, permette il movimento verticale dell'anta in un campo complessivo di 4 mm
- E' ispezionabile senza smontare l'anta



Vai alla  
**scheda  
tecnica**





Scorrevole speciale

Multichiusura

Maniglie

**Carrelli**

Guarnizioni

# Guarnizioni



Scorrevole speciale

Multichiusura

Maniglie

Carrelli

Guarnizioni

## Guarnizioni in schiuma di poliuretano Q-LON

L'esclusiva guarnizione Q-LON è costituita da una speciale schiuma poliuretanicata contenuta in una pellicola di polietilene resistente agli agenti atmosferici.

- Ottimo recupero dopo la compressione, anche a basse temperature
- La conduttività termica più bassa sul mercato (0,04 W/m•K a 0 °C)
- È richiesta una bassa forza di compressione
- Il film esterno non viene alterato da vernici, detersivi e coloranti
- Elevata resistenza agli agenti atmosferici e ai raggi UV
- Eccezionali prestazioni di isolamento acustico
- Ampia gamma di colori
- Disponibile versione ignifuga



Scopri di più

## Guarnizioni a spazzola

Guarnizioni realizzate in filato di polipropilene (PP) vergine.

- Disponibili in diverse larghezze ed altezze
- Diverse densità a seconda del tipo di guarnizione, larghezza e distanza di montaggio
- Termofissaggio per il recupero dopo la compressione
- Pinne centrali e laterali per la massima tenuta all'aria
- Eccellente resistenza all'abrasione e all'accumulo statico
- Stabile ai raggi UV e chimicamente inerte per una maggiore longevità
- Filato in polipropilene trattato con silicone per resistere all'acqua, al terreno e alla muffa



Scopri di più

## Guarnizioni estruse

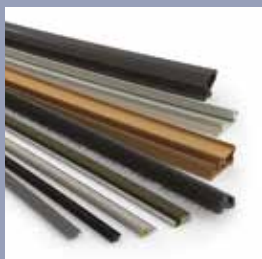
Le guarnizioni realizzate in una gamma di materiali estrusi possono essere combinate con guarnizioni in schiuma.

- Ampia gamma di colori disponibili
- Tre diverse densità e materiali per prestazioni ottimali
- Geometrie configurabili dalle forme più semplici a quelle più specifiche



Scopri di più





**Schlegel**

High performance sealing solutions



**GIESSE**

Innovative engineered hardware



**REGUITTI**

Italian design handles



**DATEC**

Timeless exclusive handles

