

HOCHWERTIGE DICHTUNGSSYSTEME

FÜR **HOLZ**-ANWENDUNGEN



Schlegel

TYMAN group

Q-LON

Schaumstoffdichtungen aus Polyurethan

Q-LON Dichtungen werden aus geschäumtem Polyurethan hergestellt und weisen eine Umhüllung aus witterungsbeständigem Polyethylenfilm auf.



Folie

Folie aus Polyethylen (PE)

Glatte oder gestanzte Oberfläche.
Wetter- und UV-beständig.

Schaumstoff

Polyurethan (PU)-Schaumkern

Hohe Haltbarkeit, hervorragendes
Rückstellvermögen.

Einsatz

Polypropylen (PP), Polycarbonat oder mit Glasfaserkordel

Verhindert Dehnung und Schrumpfung.



Standardfarben

RAL 9003 Code 222	RAL 7001 Code 212	RAL 8019 Code 220	RAL 9005 Code 223
----------------------	----------------------	----------------------	----------------------

Sonderfarben

RAL 1001 Code 211	RAL 8003 Code 217	RAL 8001 Code 216	RAL 8007 Code 218	RAL 8015 Code 219	RAL 9010 Code 221	RAL 7035 Code 215	RAL 7032 Code 213	RAL 7024 Code 214
----------------------	----------------------	----------------------	----------------------	----------------------	----------------------	----------------------	----------------------	----------------------



AUSGEZEICHNETES RÜCKSTELLVERMÖGEN

Die Originalrezeptur von Q-LON ermöglicht es, dass das Dichtungsprofil nach dem Zusammendrücken **um bis zu 50% stärker in seine ursprüngliche Form zurückkehrt** als andere extrudierte Dichtungsprofile, selbst bei extrem niedrigen Temperaturen.¹



HERVORRAGENDE GERÄUSCHDÄMMUNG

Außergewöhnliche Schalldämmleistung dank hoher Kompressionsfähigkeit. **Bis zu 4 dB* Lärmreduzierung im Vergleich zu extrudierten Dichtungsprofilen.**²



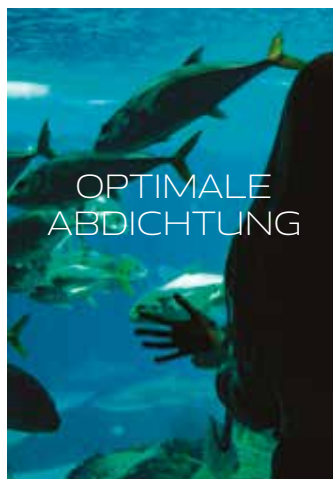
LANGLEBIG

Die äußere Polyethylenfolie wird durch Farben, Reinigungsmittel oder Farbstoffe nicht verändert. Ihre hohe Beständigkeit gegen Witterungseinflüsse und UV-Strahlung sorgt dafür, dass Q-LON **dreimal länger hält als die gängigsten Schaumstoffdichtungen.**³



SEHR GERINGE WÄRMELEITFÄHIGKEIT

Q-LON Polyurethan-Dichtungen bieten die niedrigste Wärmeleitfähigkeit auf dem Markt (0,04 W/m-K bei 0 °C) und **ist somit 3 bis 6 Mal besser als andere Materialien.**⁴



OPTIMALE ABDICHTUNG

Dank der charakteristischen Weichheit und Anpassungsfähigkeit von Q-LON benötigen Fenster beim Schließen nur eine **geringe Druckkraft**. Q-LON bietet daher auch dann noch eine dichte Abdichtung, wenn sich das Fenster aufgrund von Temperaturschwankungen oder Alterung verändert.



FIRE RETARDANT

Nach EN 13501-1, Klasse E, klassifizierte Dichtungen, die die Ausbreitung des Feuers verringern, wenn sie mit ihm in Berührung kommen, die Geschwindigkeit der Flammen verlangsamen und die Ausbreitung von brennbarem Material verhindern.

¹ Prüfung gemäß der Klassifikation E 12365 an einer Auswahl von Q-LON-Dichtungen im Vergleich zu extrudierten Dichtungsprofile

² Prüfung gemäß UNI EN ISO 10140-2 an einer Auswahl von Q-LON-Dichtungen im Vergleich zu extrudierten Dichtungsprofile.

³ Beschleunigter Alterungstest nach DIN EN ISO 4892-2 an einer Auswahl von Q-LON und anderen auf dem Markt befindlichen Dichtungen durchgeführt.

⁴ Prüfung gemäß der Norm EN 12667:2001 im Vergleich zu extrudierten Dichtungen durchgeführt

Bürstendichtungen

Dichtungen aus unbehandeltem Polypropylen (PP)-Garn.



- Große Auswahl unterschiedlicher Breiten und Höhen
- Unterschiedliche Bürstendichten je nach Typ, Breite und Montageabstand der Dichtung
- Thermofixiert für Rückstellung nach Kompression
- Optional selbstklebender Träger basierend auf Hot-Melt-Technologie (HM)

Multifilament

Weiches Multifilament-Standardgarn



Trilobales PP-Garn

PP Garn für die Widerstandsfähigkeit gegen Schimmel und Mehltau mit Silikon behandelt.



Hervorragende Abriebfestigkeit, kaum statische Aufladung und geringe Reibung für besseres Gleiten.



Die zentralen und seitlichen Stege bieten eine bessere Luftdichtheit.



UV-beständig und strapazierfähig, für eine längere Lebensdauer.

Standardfarben Monofilament

RAL 7045 Code 277	RAL 9005 Code 288	Neutral Code 000
----------------------	----------------------	---------------------

Sonderfarben Multifilament

RAL 1015 Code 266	RAL 7011 Code 240	RAL 8008 Code 244	RAL 8014 Code 281
----------------------	----------------------	----------------------	----------------------

Standardfarben Multifilament

RAL 1011 Code 241	RAL 1032 Code 292	RAL 7045 Code 277	RAL 8025 Code 291	RAL 8028 Code 264	RAL 9003 Code 287	RAL 9005 Code 288
----------------------	----------------------	----------------------	----------------------	----------------------	----------------------	----------------------

Extrudierte Dichtungsprofile

Dichtungen aus verschiedenen extrudierten Materialien hergestellt und können mit geschäumten Dichtungen kombiniert werden.

- Die Lozaron Dichtungen werden aus TPE, geschäumtem TPE, EDPM und PVC-Profilen hergestellt.
- Lozaron TPE-Extrusionen mit flexiblem Mikrozellschaum
- Extrudierte Lozaron TPE-Profile ohne Schaum (LT)
- Polypropylen- (LP) und PVC (LV)-Extrusionen

Kompressionsteil

Weicheres Material.

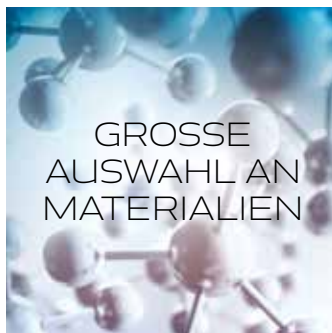
Basis

Härteres Material.



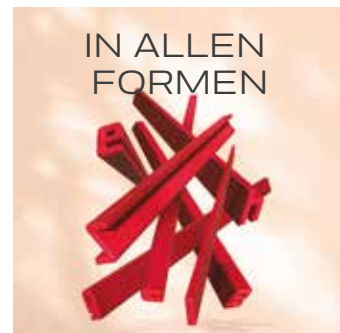
GROSSE
AUSWAHL AN
FARBEN

Extrudierte Dichtungsprofile von Schlegel gibt es in einer Vielzahl von Farben.



GROSSE
AUSWAHL AN
MATERIALIEN

Extrudierte Dichtungsprofile von Schlegel werden aus dem für die jeweilige Anwendung am besten geeigneten Material hergestellt.



IN ALLEN
FORMEN

Extrudierte Dichtungsprofile von Schlegel können mit Geometrien konfiguriert werden, die von den einfachsten bis zu den spezifischsten Formen reichen.

Standardfarben

RAL 8019 Code 285	RAL 9003 Code 287	RAL 8019 Code 288
----------------------	----------------------	----------------------

Sonderfarben

RAL - Code 200	RAL 9018 Code 265	RAL 9011 Code 268	RAL 1001 Code 270
RAL 7001 Code 271	RAL 7024 Code 273	RAL 7032 Code 274	RAL 7035 Code 275
RAL 7037 Code 276	RAL 8001 Code 278	RAL 8015 Code 282	RAL 8017 Code 284

Anwendungsarten

Q-LON

Falzbreite 8 mm			Falzbreite 9 mm	
QL 3005	QL 3077	QL 9171	QL 45	QL 3118

Falzbreite 10 mm			
QL 50	QL 3072	QL 3138	QL 9985

Falzbreite 11 mm		Falzbreite 12 mm		Falzbreite 13 mm
QL 3009	QL 3116	QL 3110	QL 3053	QL 7000

Falzbreite 14/15 mm	Falzbreite 15 mm		Falzbreite 18 mm	Falzbreite 20 mm
QL 3152	QL 3091	QL 3121	QL 9613	QL 9608

Bürstendichtungen

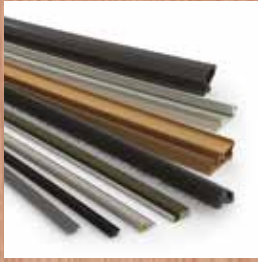
<p>PB 1126</p>	<p>PB 0908</p>	<p>PB 1421</p>	<p>PW 1018 FLEX</p>	<p>PB 1002</p>
-----------------------	-----------------------	-----------------------	----------------------------	-----------------------

<p>PB 1021</p>	<p>PB 0908</p>
-----------------------	-----------------------

Extrudierte Dichtungsprofile

<p>LT 1430</p>	<p>LV 1305</p>	<p>LT 1481</p>	<p>LT 1432</p>	<p>LP 1101</p>
-----------------------	-----------------------	-----------------------	-----------------------	-----------------------

<p>LT 1362</p>	<p>LP 1034</p>	<p>LV 1102</p>
-----------------------	-----------------------	-----------------------



Schlegel

High performance sealing solutions



GIESSE

Innovative engineered hardware



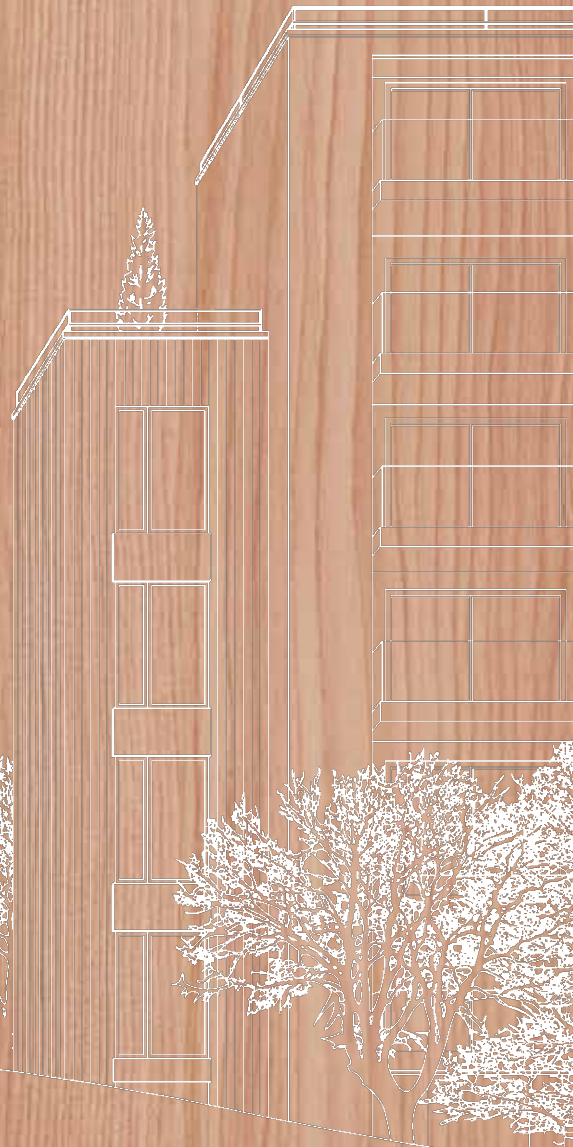
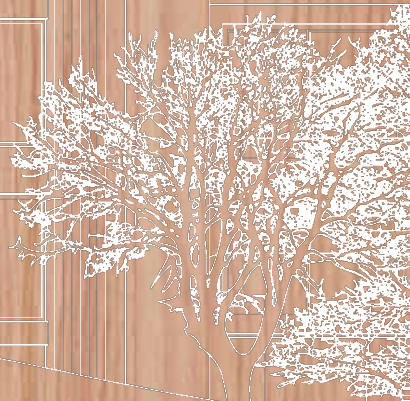
REGUITTI

Italian design handles



DATEC

Timeless exclusive handles



 **TYMAN**
International

GIESSE S.p.A. Via Tubertini 1, 40054 Budrio (BO), Italia
Tel: +39 051 8850000 | email: info.de@tyman.com



U1082005
07/2023