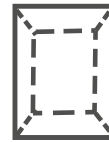


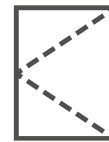


APERTURA ESTERNA
GHIBO PLUS CW1

APERTURA EXTERNA: GHIBO PLUS CW1



Apertura
paralela



Practicable
externo



Proyectante
externo

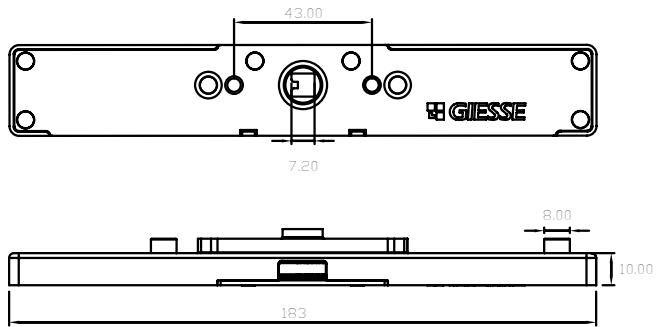
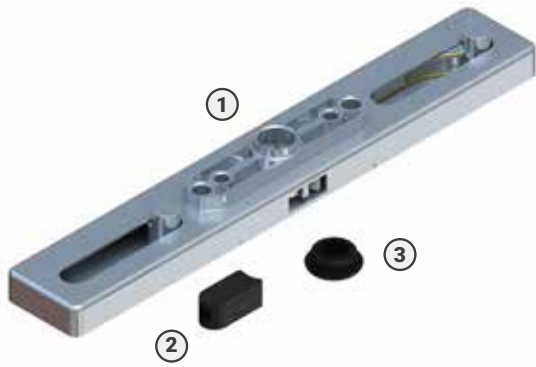
El accionamiento Ghibo Plus CW1 es un dispositivo monodireccional para alojar en el perfil de la hoja de un muro cortina que sirve para accionar los bulones de cierre aplicados a la pletina de cierre. Compacto y poco voluminoso, se puede aplicar también a perfiles de hoja particularmente estrechos

Características técnicas principales:

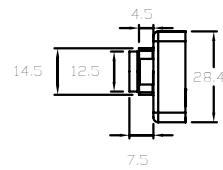
- Tipo de carrera: monodireccional de 3 encastres: (0-90-180°), con posibilidad de reducirlos a 2 (bloqueo de la rotación a 90°);
- Longitud carrera: 18 + 18 mm (o sólo 18 mm en caso de bloqueo de la rotación del mango a 90°)
- Posibilidad de bloqueo de la rotación del mango a 90°
- Medidas del producto: 180 x 28,4 x 10 mm
- Compatible con todas las martelinas con perno cuadrado de 7 mm y distancia entre ejes de fijación de 43 mm y varillas con taladro de 8 mm
- Cárter de cobertura de acero inoxidable AISI 304
- Generalmente aplicable en sistemas con distancia hoja marco de 17 mm y canal 15 - 20 mm sobre la hoja
- Ensayada para 25.000 ciclos de apertura y cierre
- Aplicable a aperturas Proyectantes (Top Hung), Side Hung y Paralelas

Código	Descripción	Tipo de carrera	Longitud carrera	Distancia hoja/marco	Notas
02079	GHIBO PLUS CW1	monodireccional	18+18 mm	17 mm	Compatible con martelinas con cuadradillo de 7 mm



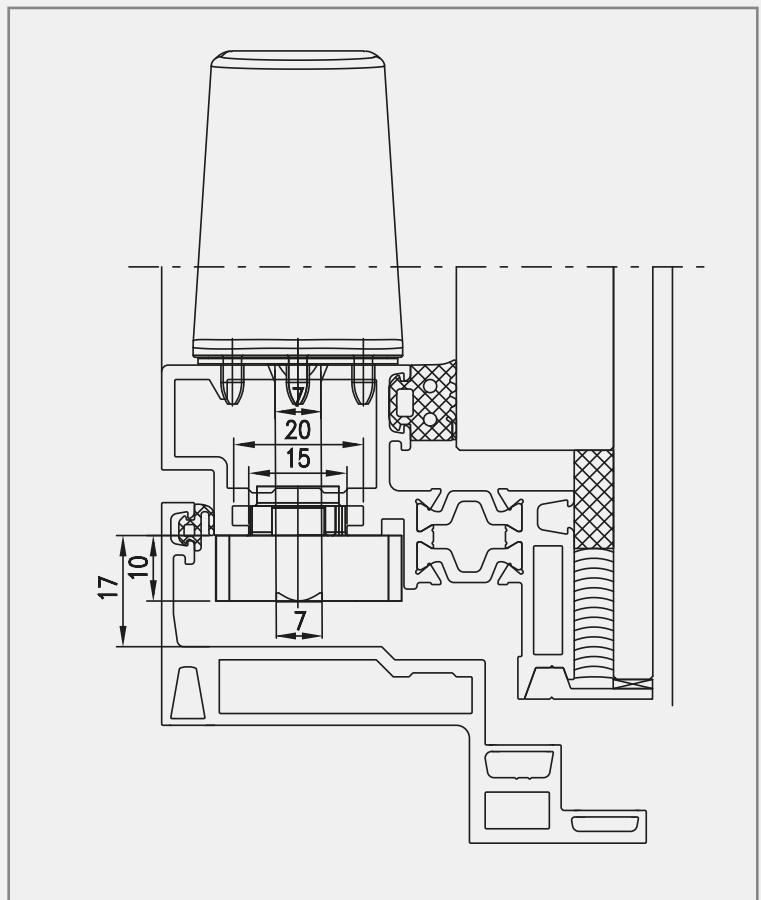
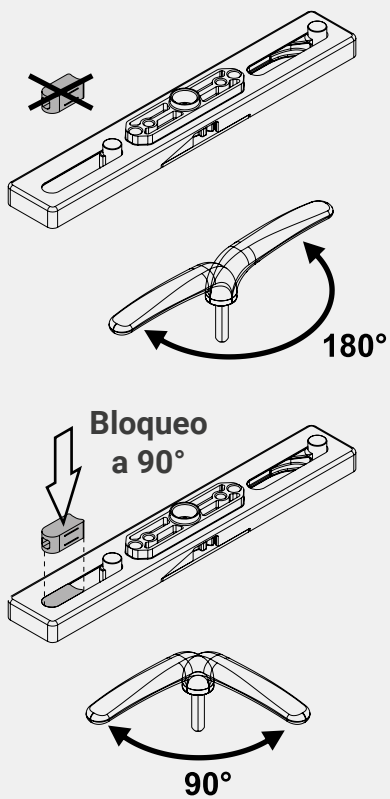


	descripción	unidad
1	Mecanismo	1
2	Bloqueo a 90°	1
3	Tapón de cierre orificio de paso perno (en caso de versión "away")	1



Ghibo Plus CW1

Funcionamiento



Un cielo más brillante.

Schlegel

GIESSE

REGUITTI

JATEC

Cuatro marcas, una identidad.

Somos Tyman International, una división del grupo Tyman, proveedor mundial de componentes de ingeniería para cerramientos y soluciones de acceso.

Estamos comprometidos con el diseño innovador de accesorios que mejoran el rendimiento, fiabilidad y rapidez de montaje, redefiniendo el estándar de ventanas y puertas.

Nuestro objetivo es transformar la seguridad, el confort y la sostenibilidad de los edificios a través de nuestra experiencia.

 **TYMAN**
International

tyman-international.com

