

CERNIERE CHIC DOOR 160

Funzioni

Cerniera per porte, ambidestra, da applicare all'interno dei profili per una completa invisibilità a porta chiusa e regolabile nelle tre direzioni (laterale, altezza e compressione).

Caratteristiche Tecniche

Cerniera con installazione a scomparsa, idonea per porte in alluminio, anche di grandi dimensioni, che rispondono alla maggioranza delle richieste applicative residenziali, commerciali e pubbliche.
Un innovativo sistema (brevettato) rende più agevole l'installazione della cerniera e l'accoppiamento anta-telaio anche nel caso di porte montate in luce architettonica.
Lavorazioni sui profili ridotte e funzionali dispositivi di fissaggio sulla cerniera agevolano la produzione delle porte riducendone i tempi di realizzazione.
CHIC Door è regolabile nelle tre direzioni:
- Regolazione laterale (+/- 3 mm.), agendo con chiave a brugola sui registri cerniera.
- Regolazione in altezza (- 2 /+ 3 mm.), agendo con chiave a brugola sulla vite di registro.
- Regolazione in pressione (+/- 1 mm.), agendo sulle viti poste nel corpo cerniera anta.
Cerniera testata in conformità a EN1935.

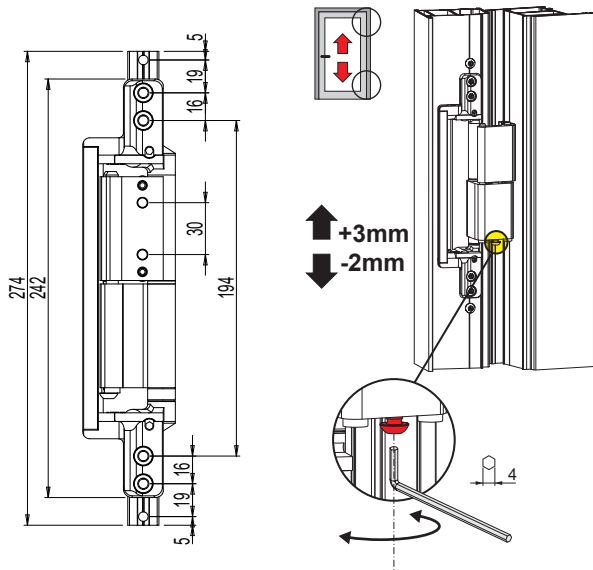
Materiali

Corpi cerniera e montante in alluminio estruso
Perno principale in alluminio tornito anodizzato bianco
Basi e ancoraggi in zama zincata bianca sigillata
Cuscinetto assiale, piastra di regolazione e perni secondari in acciaio inox
Piastrini di fissaggio in alluminio estruso
Viti e molla in acciaio inox
Boccola in Hostaform
Dima in POM

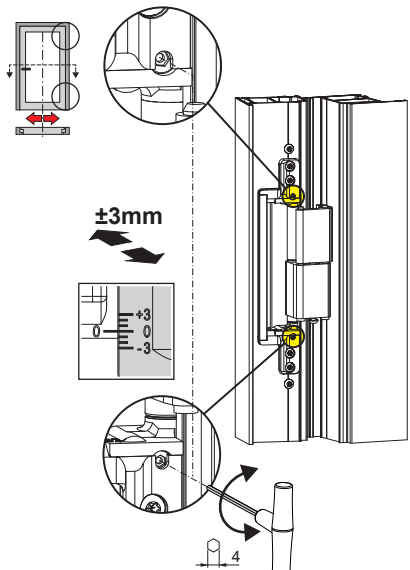
Portate

160 kg con 2 cerniere

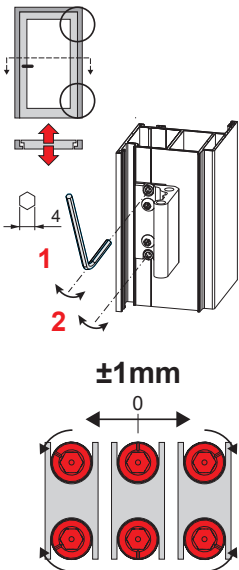
Regolazione in altezza



Regolazione laterale

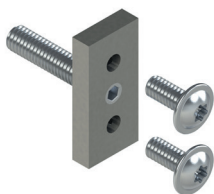


Regolazione in compressione



Codice	Descrizione	Versione	Portata 2 cerniere [kg]	Base Grezzo	Anodizzato Elox	Verniciato	Trend/Oro Ottone	Pezzi per confezione
00750	CHIC DOOR COMPLANARE 160	DX (reversibile)	160		X			1

KIT RINFORZO CHIC DOOR



Funzioni

Kit di rinforzo per il fissaggio della cerniera CHIC Door 160 nel caso di utilizzo su profili con spessore inferiore a 1,8 mm.

Caratteristiche Tecniche

Kit di rinforzo da abbinare alla cerniera CHIC Door 160 per rendere più stabile il fissaggio della cerniera quando lo spessore dei profili è inferiore a 1,8 mm.

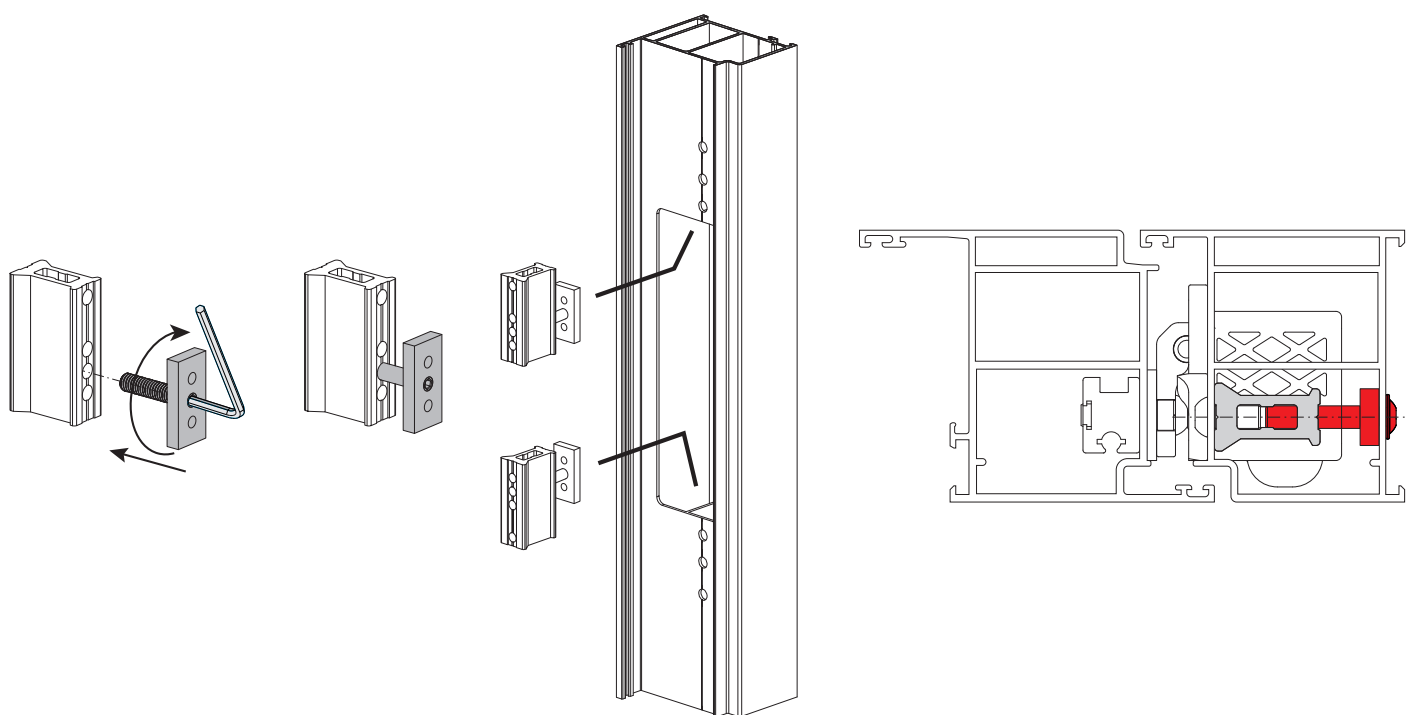
L'impiego del Kit su profili con spessore da 1,6 a 1,8 mm consente di mantenere invariate le performance di portata della cerniera.

Per i dettagli applicativi si faccia riferimento alle istruzioni di montaggio rese disponibili con la cerniera CHIC Door 160.

Materiali

Piastrino in alluminio estruso

Viti e grano in acciaio inox



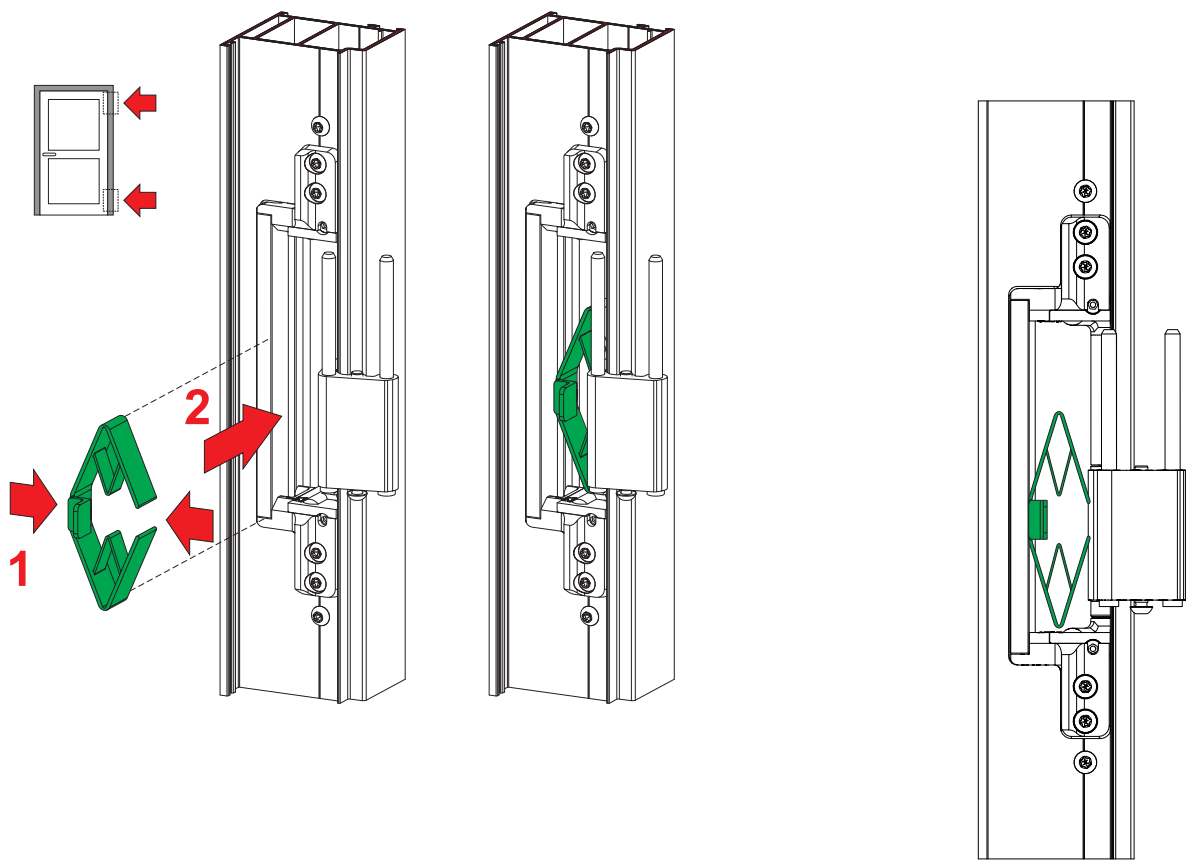
Codice	Descrizione	Nota	Base Grezzo	Anodizzato Elox	Verniciato	Trend/Oro Ottone	Pezzi per confezione
00755	KIT RINFORZO CHIC DOOR		X				5

KIT INSTALLAZIONE CHIC DOOR



Funzioni
Dima posizionatrice per il corretto allineamento dei corpi cerniera telaio nella fase di inserimento dell'anta.
Agevola la fase di unione anta al telaio mantenendo i perni dei diversi corpi cerniera perfettamente allineati tra loro.

Materiali
POM



Codice	Descrizione	Nota	Base Grezzo	Anodizzato Elox	Verniciato	Trend/Oro Ottone	Pezzi per confezione
00756	KIT INSTALLAZIONE CHIC DOOR		X				20