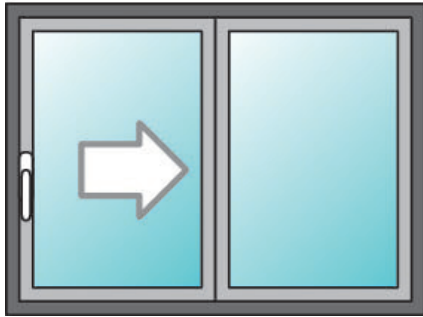
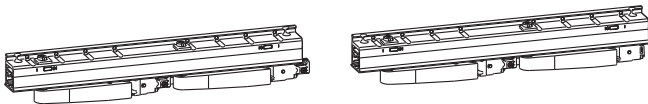


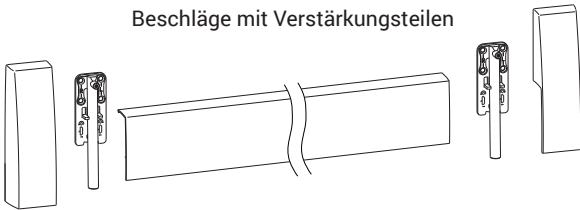
GS1000-HD200



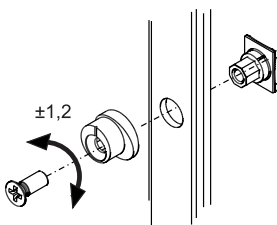
Doppelaufwagen



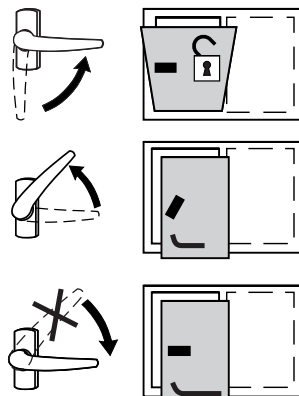
Beschläge mit Verstärkungsteilen



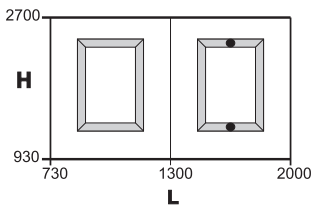
Einstellbarer Verriegelungs-
bolzen



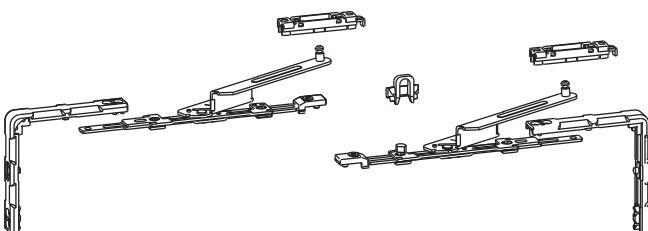
Betriebsschema



Zusätzliche Schließstellen



Schließbeschläge



KIPP-SCHIEBE-SYSTEME GS1000-HD 200

Funktion

Kipp-Schiebe-Beschlag mit halbautomatischer zwangsgesteuerter Betätigung, die ermöglicht, den Flügel mit nur einer Hand mit dem Getriebegriff mit langem Griff zu schließen.

Für Anwendungen mit Flügeln mit bis zu 200 kg Gewicht.
Lieferbar für Euro-Nut

Technische Merkmale

GS1000-HD 200 ist ideal zur mühelosen Betätigung von Schiebe-
flügeln von bis zu 200 kg Gewicht.

Verwendet Doppel-Laufwerke mit Seitenverstärkung und geformte
seitliche Abdeckungen.

GS1000-HD 200 ist in der Konfiguration für Profile mit Euro-Nut lie-
ferbar und verwendet speziell für Aluminium konzipierte Schließ-
beschläge.

Alle Bauteile des Beschlags sind mit Befestigungsschrauben des
Typs Torx versehen.

Der Satz Beschläge verwendet feststehende Schließbleche und
Sperrklinken mit Andruckverstellung ($\pm 1,2$ mm), mit denen der
Perimetralandruck des Flügels optimiert werden kann.

Bis zu zwei zusätzliche Schließstellen können auf dem unteren
und oberen Flügelquerteil je nach Abmessungen des Flügels hin-
zugefügt werden, um die Luft-/Wasserabdichtung zu erhöhen.

Automatische Kupplung

GS1000-HD 200 verfügt über ein automatisches Befestigungssys-
tem an der Flügelunterseite.

Die Vorrichtung erleichtert das Schließen des Flügels, der, wenn er
in Schließposition gebracht wird, automatisch in Kippstellung ein-
rastet. Wenn der Getriebegriff aus Stellung 135° (Schiebestellung)
auf 90° (Kippstellung) gedreht und der Flügel in Schließstellung
gebracht wird, rastet dieser in Kippstellung ein.

Um den Flügel zu schließen, genügt es, den Getriebegriff auf 0°
(geschlossen) zu drehen.

Die Vorrichtung der Zwangssteuerung schließt den Flügel automa-
tisch.

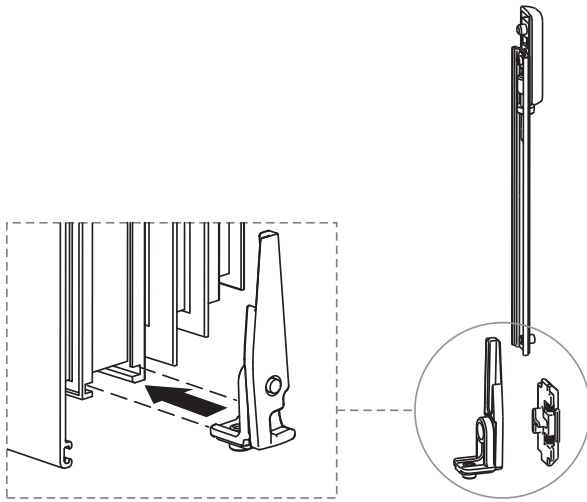
Öffnung „LOGICA“

GS1000-HD 200 verwendet das Öffnungssystem LOGICA, das bei
Betätigung des Getriebegriffs zuerst die Kipp- und dann die Schie-
beöffnung vorsieht.

Wird der Getriebegriff auf 90° gedreht, wird das Fenster in Kippstel-
lung geöffnet, durch Drehen auf 135° wird das Fenster in Schie-
bestellung geöffnet.

Für eine automatische Verriegelung muss der Getriebegriff wieder
auf 90° positioniert und das Torblatt geschlossen werden.

Fehlbedienungsicherung



Fehlbediensicherung

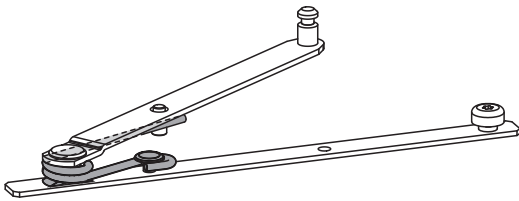
Die neue Fehlbedienungsicherung für die Ausführung mit Zwangssteuerung erlaubt die Betätigung des Getriebegriffs nur, wenn der Flügel am Rahmen eingerastet ist, dadurch ist der Beschlag gegen Beschädigung bei falscher Benutzung geschützt. Die Vorrichtung verhindert das Aushebeln des Flügels. Geeignet für Installationen von Türen, die starkem Gebrauch meist durch gelegentliche Benutzer ausgesetzt sind (Hotels, öffentliche Gebäude).

Nicht für zu öffnende Stulpflügel verwendbar.
Separat zu erwerben.

Zusatzschere

Die Verwendung der Zusatzschere erleichtert dank der Spezialfeder die Öffnung von Flügeln mit hohem Gewicht. Die Schere ist für Flügel mit Gewicht über 160 kg oder mit Gewicht bis 100 kg und Profilbreite des Flügels > 75 mm zu verwenden. Separat zu erwerben.

Zusatzschere



Scherenbefestigung

Das System der Druckbefestigung zwischen den Öffnungsarmen der Schere und den Gleitschuhen gewährleistet die perfekte Paarung von Flügel und Rahmen.

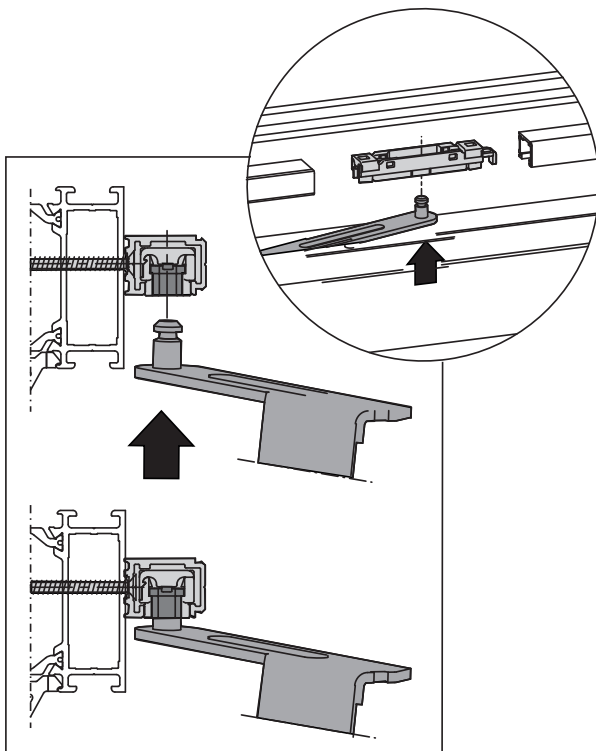
Die korrekte Positionierung des Edelstahlinsertes sorgt für die Verbindung von Schere und Gleitschuhen.

Richtige Positionierung des Torblattes

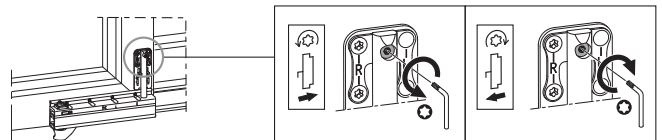
Die Einpassung des Flügels in den Rahmen kann mit verschiedenen Einstellungen verbessert werden.

- Höhenverstellung des Flügels mittels Laufwerken (-2/+4 mm)
- die Seitenverstellung mittels Steuerklotz
- die Einstellung der seitlichen Verstärkungsteile zur Verbesserung der Aus- und Einrückphasen des Flügels
- Einstellung der Parallelität von Flügel und Rahmen erfolgt mit dem Laufwerk und den Scheren

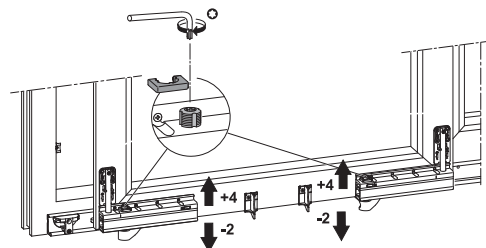
Scherenbefestigung



Andruck der seitlichen Verstärkungsteile



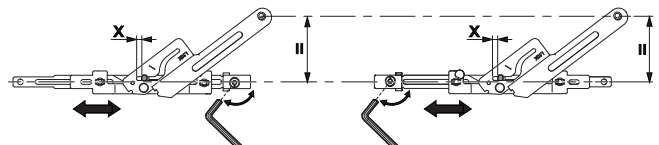
Höhenverstellung



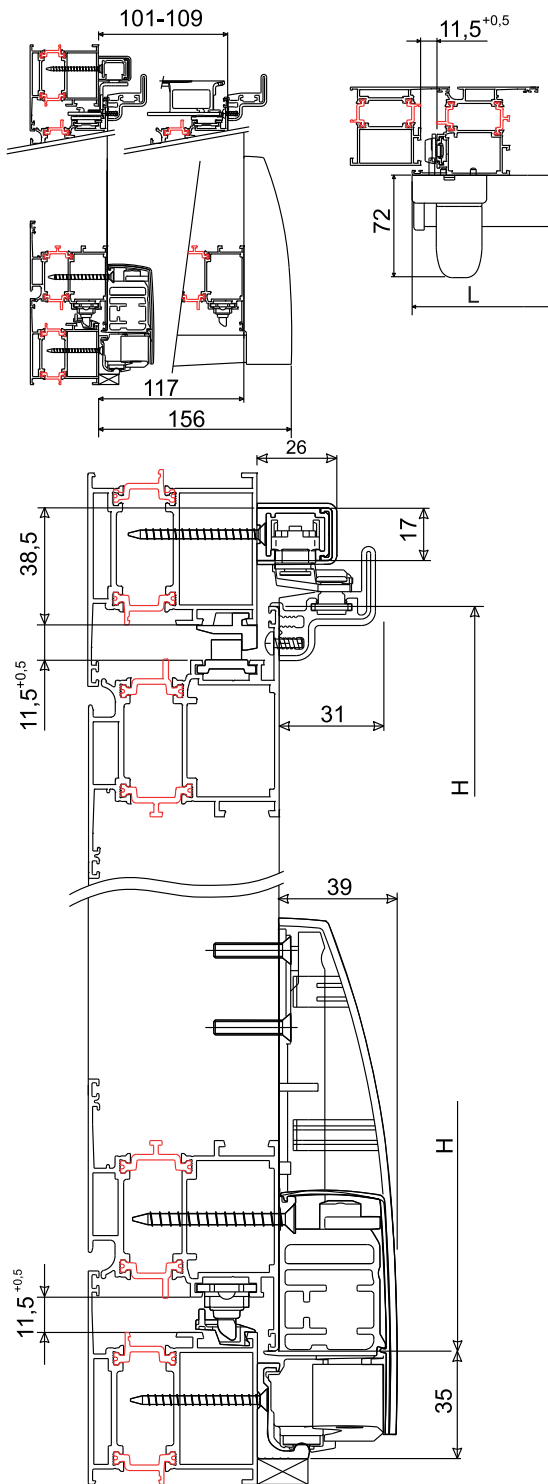
Parallelität Torblatt-Rahmen



Parallelität Flügel-Rahmen durch Einstellung der Scheren



Anwendungsabschnitt



Einsatzbereich GS1000-HD 200

Montage an Aluminiumtüren und -fenstern
 Flügelgewicht (kg) = max. 200 kg
 Flügelbreite (L) = 1080÷2000 mm
 Flügelhöhe (H) = 930÷2700 mm

Erforderliche Mindestmaße

Untere Schiene = 35 mm
 Obere Schiene = 38,5 mm
 Tiefe untere Schiene = 17 mm
 Stufe \geq 7 mm
 Flügeltiefe D:

\leq 87 mm Kontrolle nicht erforderlich
 $>$ 87 mm ausschließlich nach technischer Prüfung ausführen (Einfahrbahn und Flügel-Schwerpunkt)

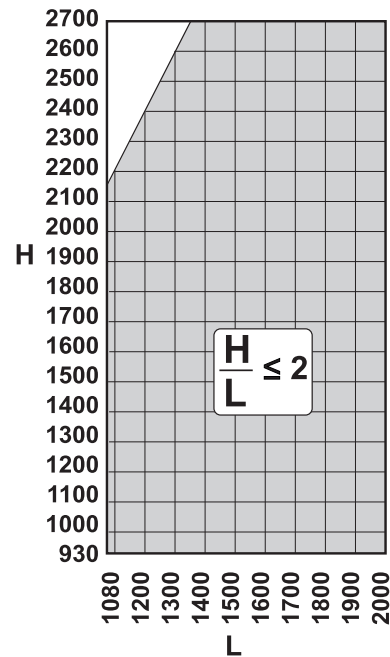
Wichtige Hinweise

Das im Schema angegebene Verhältnis $H/L \leq 2$ ist bindend und darf nicht überschritten werden.

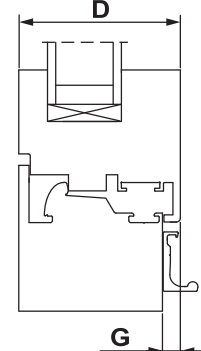
Immer Bezug auf die Angaben des Profilherstellers nehmen und die Vorgaben einhalten.

In spezifischen Gebäuden wie Hotels, Schulen, Kindergärten usw. die erforderlichen Maßnahmen zur Vermeidung einer übermäßigen Beanspruchung des Getriebes ergreifen.

Anwendungsbereich



G = Stufe
 D = Flügeltiefe

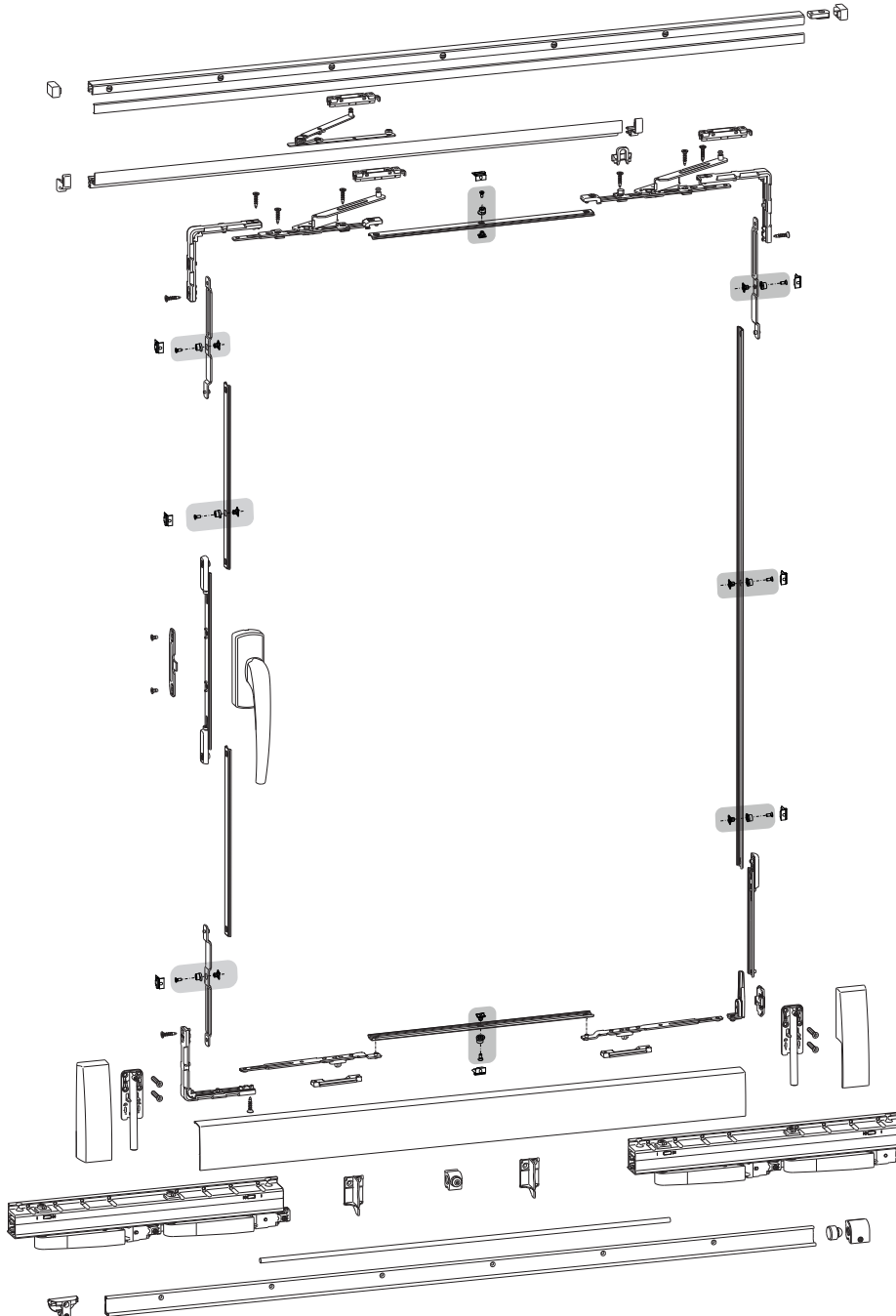


KIPP-SCHIEBE-SYSTEME GS1000-HD 200

Eine typische Konfiguration GS1000-HD 200 besteht aus:

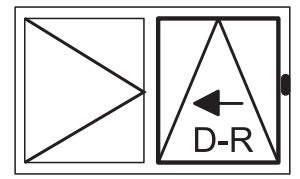
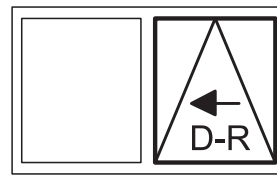
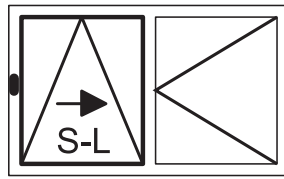
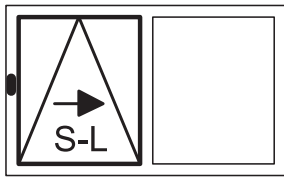
- Satz Doppellaufrollen
- Satz Sonderbeschläge für Euro-Kammerprofil
- Satz Profile
- Satz Zubehörteile ohne Seitenverstärkung
- Satz Schließplatten
- Getriebe mit langem Griff (in der Ausführung mit und ohne Schlüssel)
- Zusatzschere, bei hohen Gewichten zur leichteren Öffnung des Flügels zu verwenden
- Flügel-Fehlbedienungsicherung
- mobile manuelle Betätigungsrichtung (für Stulpflügel, die geöffnet werden können)
- Stützblock der Verbindungsstange der Laufrollen (für Flügel mit Breite >1480 mm)

Schema GS1000-HL 200 EUR Rillenprofil

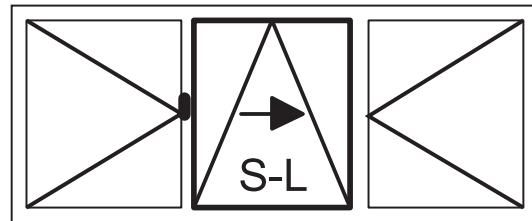
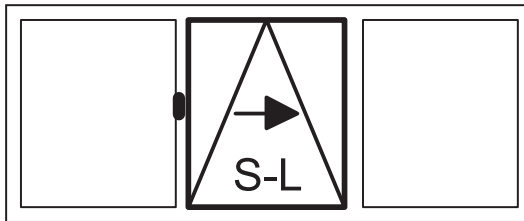


ÖFFNUNGSSCHEMAS

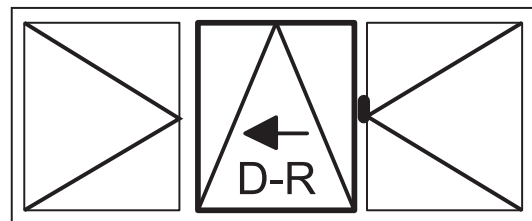
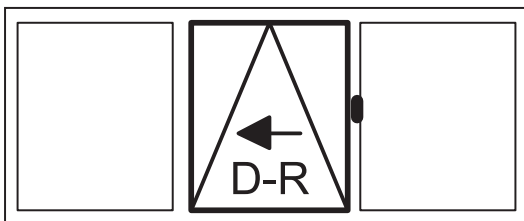
A1 - Zwei Flügel
Linker Gleitflügel und passender fester/öffnender Flügel.



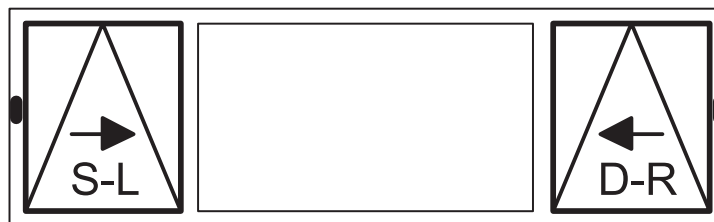
G1 - Drei Flügel
Mittlerer Schiebeflügel nach links öffnend, in Kombination mit festen / öffnenden Flügeln



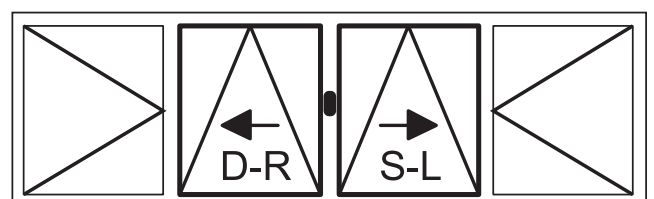
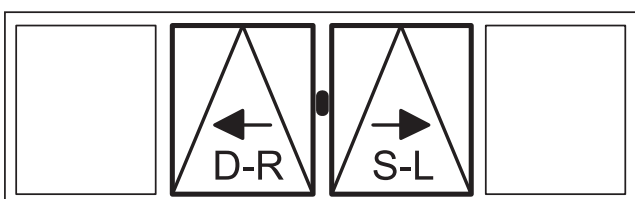
G2 - Drei Flügel
Mittlerer Schiebeflügel nach rechts öffnend, in Kombination mit festen / öffnenden Flügeln



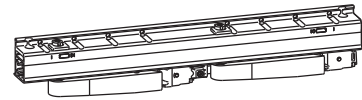
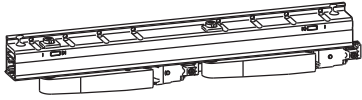
K - Drei Flügel
Mittlerer Flügel fest und seitliche Schiebeflügel



C - Vier Flügel
Mittlere Flügel verschiebbar und Stulpflügel fest (mit/ohne Mittelpfosten)



DOPPELLAUFWAGEN



Funktion

Doppellaufrollen für das System Drehkipplügel GS1000.

Technisches On-line-Datenblatt



Technische Details

Doppellaufrollen für die Herstellung von Drehkipplügeln in Version GS1000-HD 200.

Der Satz Doppellaufrollen besteht aus einer Hauptlaufrolle, die das Schließen des Flügels bewirkt, und aus einer Nebenrolle.

Lieferbar in Ausführung rechts und links.

Die Öffnung der Laufwerk-Schere ermöglicht das Austreten des Flügels aus dem Rahmen von 117 mm.

Auf Profile mit einer Stufe von 7 mm oder höher montierbar.

Beide Laufwerke sind für die Verwendung von Seitenverstärkungen ausgelegt, die den Halt am Profil verbessern (getrennter Verkauf im Zubehör-Satz).

Die Höhenverstellung des Flügels (-2/+4 mm) und die Parallelität von Flügel und Rahmen lassen sich über die Laufwerke ausführen.

Die Profilbearbeitungen für die Installation der Laufwerke können mithilfe einer speziellen Bohrschablone ausgeführt werden.

Die Befestigung am Profil erfolgt mit selbstschneidenden Schrauben.

Im Lieferumfang der Laufwerke befinden sich 2 untere Abstützteile und die Befestigungsschrauben der Laufwerke und des Schienensatzes.

Werkstoffe

Gehäuse und Öffnungshebel aus Aluminium

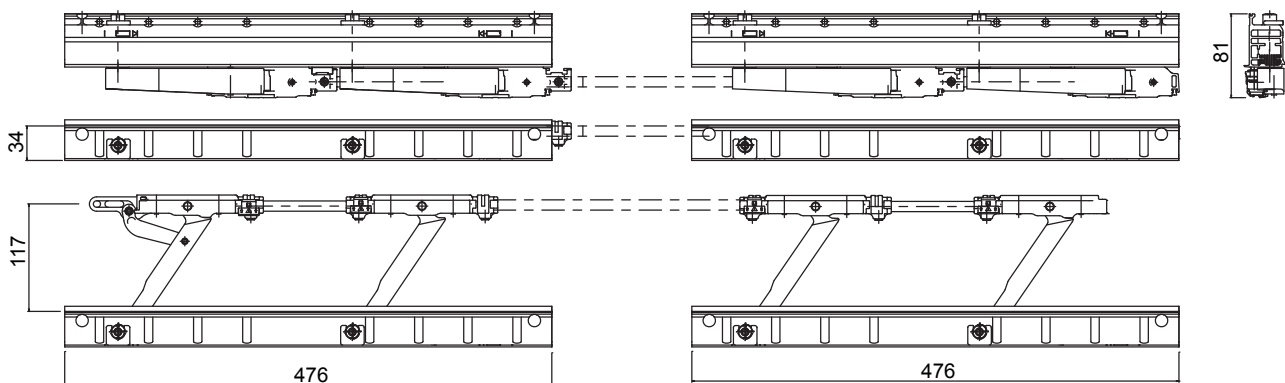
Halte- und Rollenteile aus Zamak

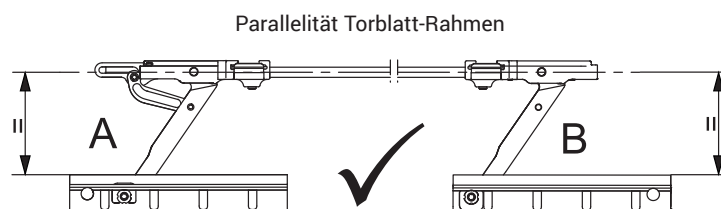
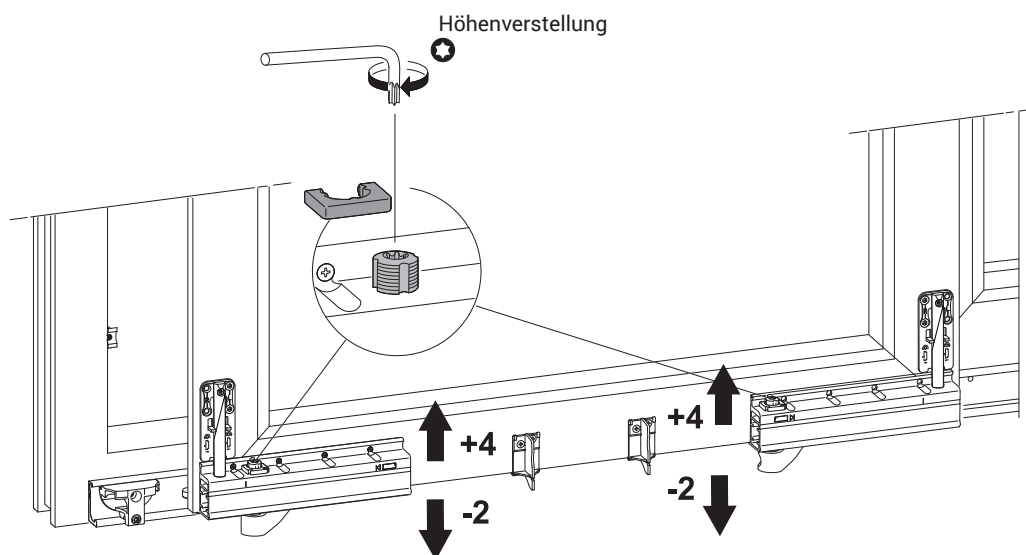
Polyamidrollen

Unteres Abstützteil aus Polyamid

Schrauben und Zapfen aus Edelstahl

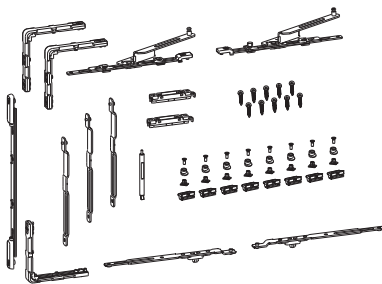
Doppellaufwagen





| Art. Nr. | Einzelteilbezeichnung | Bereich [mm] | QUERSCHNITT | GS1000-ML | GS1000-HL | GS1000-HD 100 | GS1000-HD 160 | GS1000-HD 200 | Basis Neutral | Eloxiertes Elox | Lackiert | Trend/Gold Messing | Stücke pro Schraubl |
|----------|-----------------------------|--------------|-------------|-----------|-----------|---------------|---------------|---------------|---------------|-----------------|----------|--------------------|---------------------|
| 09778 | SATZ DOPPELLAUFRÖLLEN DX | - | - | - | - | - | - | X | X | | | | 1 |
| 09779 | SATZ DOPPELLAUFRÖLLEN LINKS | - | - | - | - | - | - | X | X | | | | 1 |

BESCHLAG GS1000-HD



Funktion

Komplettes Schließsystem für Kipp-Schiebe-Beschläge GS1000 mit Zwangs-
betätigung.

In den Ausführungen für Euro-Nut lieferbar.

Technisches On-
line-Datenblatt



Technische Details

Das Schließsystem hat ein spezielles Verriegelungsgetriebe mit Öffnung LOGICA, die bei Betätigung des Getriebegriffs zuerst die Kipp- und dann die Schiebeöffnung vorsieht.

Die besondere Form der Scheren des Spezialbeschlages gewährleistet die halbautomatische Rückstellung des Flügels in die Kipp- und Schließstellung.

Für die Beschlaggarnitur werden feste Schließplatten und einstellbare Schließzapfen ($\pm 1,2$ mm) verwendet, um den Druck am Umfang des Flügels zu optimieren.

Die Bauteile des Beschlages sind vormontiert und werden mit Torx-Schrauben am Profil befestigt.

Je nach Flügelgröße können maximal zwei zusätzliche Schließpunkte hinzugefügt werden.

Der Beschlagsatz besteht aus:

- 3 Umlenkungen für die Bewegungsübertragung zwischen Pfosten und Quer-
teilen, Befestigung am Profil mit Torx-Schrauben
- 1 Ziehgriff Getriebe
- 2 Öffnungsscheren + Gleitschuhe
- 2 Fallen (mit der Schließplattengarnitur kombinierbar, die extra gekauft wer-
den kann)
- 3 Schließstangen
- 8 Schließpunkte (einstellbare Schließzapfen + feste Schließplatten)
- 1 Aufkleber für die korrekte Betätigung des Systems
- 1 Aushängeeinrichtung für Scheren und Laufwagen

Werkstoffe

Ziehgriff aus Aluminium und Zamak

Zamak-Umlenkungen

Öffnungsscheren und Fallen aus Stahl

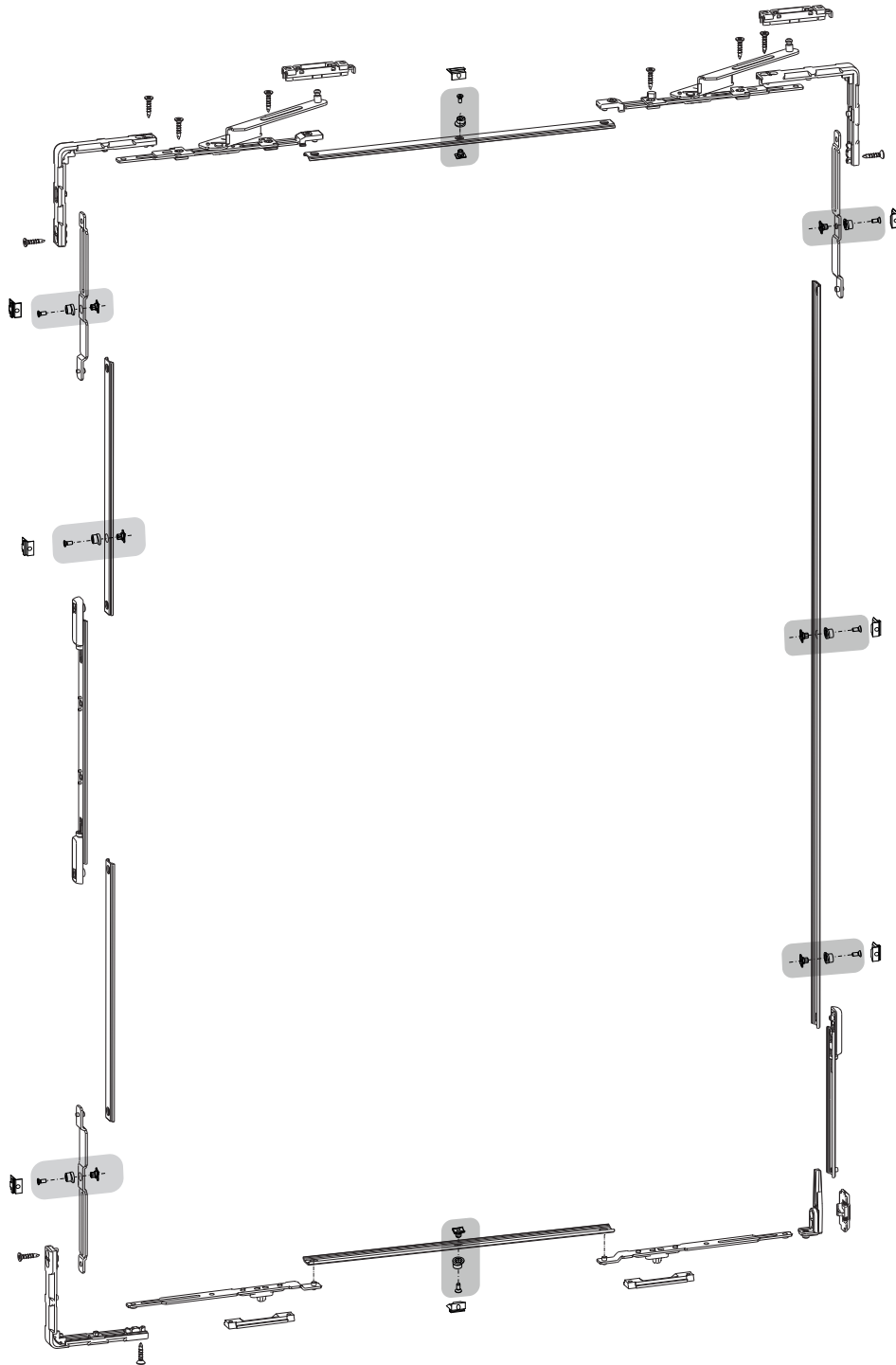
Schließstangen aus Stahl

Gleitschuhe aus Polyamid und Stahl

Schließplatten und Schließzapfen aus Zamak

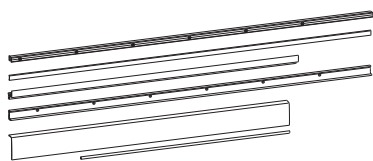
Stahlschrauben

Satz Beschläge GS1000-HD



| Art. Nr. | Einzelteilbezeichnung | Bereich [mm] | QUERSCHNITT | GS1000-ML | GS1000-HL | GS1000-HD 100 | GS1000-HD 160 | GS1000-HD 200 | Basis Neutral | Eloxiertes Elox | Lackiert | Trend/Gold Messing | Stücke pro Schachtel |
|----------|-----------------------------|--------------|---------------------|-----------|-----------|---------------|---------------|---------------|---------------|-----------------|----------|--------------------|----------------------|
| 09781 | SATZ BESCHLÄGE LI GS1000-HD | - | C001-C002-C003-C005 | - | - | X | X | X | X | | | | 1 |
| 09782 | SATZ BESCHLÄGE DX GS1000-HD | - | C001-C002-C003-C005 | - | - | X | X | X | X | | | | 1 |

SATZ PROFILE



Funktion

Profile mit Stütz- und Führungsfunktion bei der Betätigung des Schiebeflügels und zur optischen Abdeckung des Kipp-Schiebe-Systems GS1000.

Technisches On-line-Datenblatt



Technische Details

Jeder Profilsatz besteht aus:

- obere Schiene und Schutzabdeckung
- untere Schiene und Schutzabdeckung
- Schrauben-Schutzabdeckung
- Verbindungsstange Laufwerke

Je nach Breite der zu beschlagenden Flügel ist der Profil-Bausatz in verschiedenen Maßen lieferbar.

Die untere Laufschiene hat immer eine anodisierte Oberflächenbehandlung in Silber oder Schwarz.

Die Profile werden mit Gewindeschneidschrauben (im Lieferumfang des Laufwerk-Sets enthalten) befestigt.

Zur Installation der verschiedenen Profile sind spezielle Bohrlehren lieferbar.

Werkstoffe

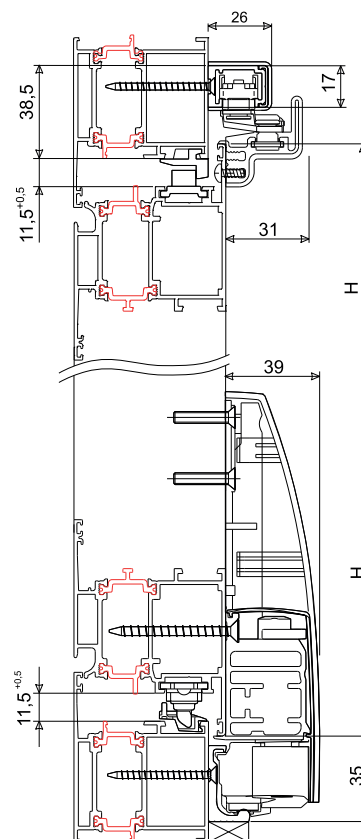
Schienen und Abdeckungen aus stranggezogenem Aluminium

Schubstange Schraubenabdeckung aus PVC (*)

Verbindungsstange aus Stahl

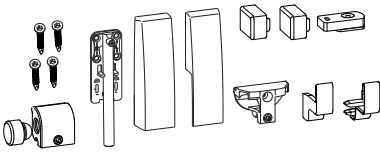
(*) Lieferbar mit der Oberflächenbehandlung Basis weiß, schwarz und grau, kombiniert mit den verschiedenen Oberflächenbehandlungen des Profile-Sets.

Anwendungsabschnitt



| Art. Nr. | Einzelteilbezeichnung | Bereich [mm] | QUERSCHNITT | GS1000-ML | GS1000-HL | GS1000-HD 100 | GS1000-HD 160 | GS1000-HD 200 | Basis Neutral | Eloxiertes Elox | Lackiert | Trend/Gold Messing | Stücke pro Schachtel |
|----------|---------------------------------------|--------------|-------------|-----------|-----------|---------------|---------------|---------------|---------------|-----------------|----------|--------------------|----------------------|
| 09763 | SATZ PROFILE 1081-1280 | 1081÷1280 | - | X | X | X | X | X | X | X | X | | 1 |
| 09764 | SATZ PROFILE 1281-1480 | 1281÷1480 | - | X | X | X | X | X | X | X | X | | 1 |
| 09765 | SATZ PROFILE 1481-1680 | 1481÷1680 | - | - | X | - | X | X | X | X | X | | 1 |
| 09766 | SATZ PROFILE 1681-2000 | 1681÷2000 | - | - | - | - | X | X | X | X | X | | 1 |
| 09768 | OBERE FÜHRUNGSSCHIENE L= 6000 mm | - | - | X | X | X | X | X | X | X | X | | 1 |
| 09769 | UNTERE LAUFSCHIENE L= 6000 mm | - | - | X | X | X | X | X | X | X | | | 1 |
| 09770 | OBERE ABDECKUNG L= 6000 mm | - | - | X | X | X | X | X | X | X | X | | 1 |
| 09771 | UNTERES GEHÄUSE L=6000 mm | - | - | X | X | X | X | X | X | X | X | | 1 |
| 09772 | SCHRAUBENABDECKUNG PVC L=6000 mm | - | - | X | X | X | X | X | X | | | | 1 |
| 09773 | VERBINDUNGSSTANGE LAUFWAGEN L=4000 mm | - | - | X | X | X | X | X | X | | | | 1 |

ZUBEHÖRTEILE MIT SEITLICHER VERSTÄRKUNG



Funktion

Abdeckelemente und Bauteile zur Vervollständigung der Drehkipplügel GS1000.

Technisches On-line-Datenblatt



Technische Details

Der Satz Zubehörteile mit Seitenverstärkung besteht aus:

- Seitenverstärkung für Laufwerke
- geformte seitliche Abdeckkappen, nach Bedarf lackierbar
- Abdeckkappen
- obere und untere Anschläge
- Antriebsschließplatte

Kombinierbar mit den Ausführungen GS1000-HL, GS1000-HD 160 und GS1000-HD 200 für Flügel mit Gewicht von über 100 kg.

Werkstoffe

Deckel aus lackierbarem Kunststoff

Stahlverstärkung

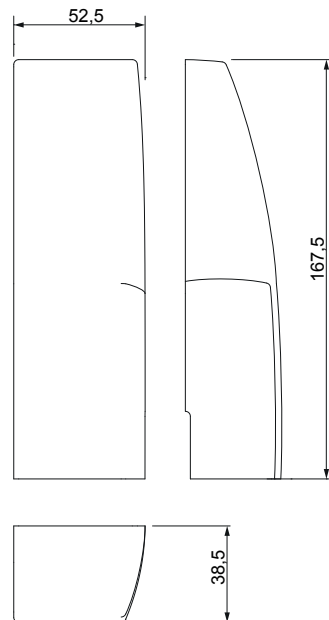
Antriebsschließplatte aus Zamak

Untere Endschließplatte aus Zamak und Gummi

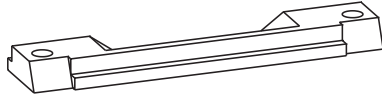
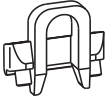
Obere Endschließplatte aus Stahl und Gummi

Schrauben aus Edelstahl

Deckel Art. 09775



| Art. Nr. | Einzelteilbezeichnung | Bereich [mm] | QUERSCHNITT | GS1000-ML | GS1000-HL | GS1000-HD 100 | GS1000-HD 160 | GS1000-HD 200 | Basis Neutral | Eloxiertes Elox | Lackiert | Trend/Gold Messing | Stücke pro Schachtel |
|----------|---|--------------|-------------|-----------|-----------|---------------|---------------|---------------|---------------|-----------------|----------|--------------------|----------------------|
| 09775 | ZUBEHÖRTEILE MIT SEITLICHER VERSTÄRKUNG | - | - | - | X | - | X | X | X | | X | | 1 |



SATZ SCHLIESSTEILE

Funktion

Schließteile für Schnapper des automatischen Verriegelungssystems des Kipp-Schiebe-Beschlagsystems GS1000-HD.

Technisches On-line-Datenblatt



Technische Details

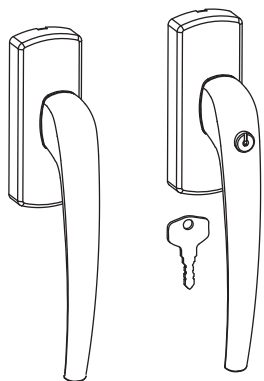
Der Schließteil-Satz ist in Abhängigkeit von der Rahmennut in vier Ausführungen erhältlich und besteht aus:

- 2 Schließteile für mithilfe von Gewindestiften an der Rahmennut zu befestigenden Schnappern
- 1 Schließteil für die Flügelzentrierung

Werkstoffe

Schließteile mit automatischer Verriegelung aus Zamak
Schließteil Flügelzentrierung aus Polyamid

| Art. Nr. | Einzelteilbezeichnung | Bereich [mm] | QUERSCHNITT | GS1000-ML | GS1000-HL | GS1000-HD 100 | GS1000-HD 160 | GS1000-HD 200 | Basis Neutral | Eloxiertes Elox | Lackiert | Trend/Gold Messing | Stücke pro Schachtel |
|----------|-------------------------------------|--------------|-------------|-----------|-----------|---------------|---------------|---------------|---------------|-----------------|----------|--------------------|----------------------|
| 09785 | SATZ VERSCHLUSSPLATTEN CE 10-14 | - | C003 | - | - | X | X | X | X | | | | 1 |
| 09786 | SATZ VERSCHLUSSPLATTEN CE 12-15 | - | C005 | - | - | X | X | X | X | | | | 1 |
| 09787 | SATZ VERSCHLUSSPLATTEN CE 13,5-16,8 | - | C002 | - | - | X | X | X | X | | | | 1 |
| 09788 | SATZ VERSCHLUSSPLATTEN CE 14-18 | - | C001-C004 | - | - | X | X | X | X | | | | 1 |



GETRIEBEGRIFFE FÜR GS1000-HD

Funktion

Getriebegriff in rechter und linker Ausführung, mit und ohne Schlüssel, speziell für das Kipp-Schiebesystem GS1000-HD mit verstärktem Antrieb ausgeführt.

Technisches On-line-Datenblatt



Technische Details

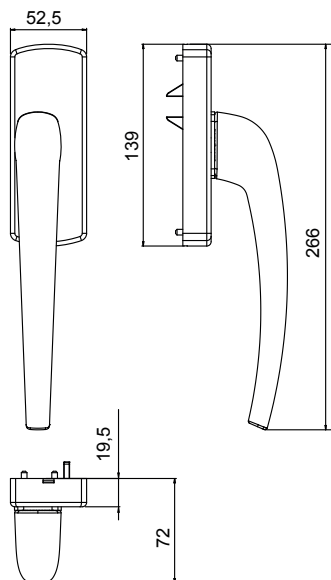
Getriebe mit langem Griff und innerem Mechanismus, der eigens für die leichtere Betätigung von bis zu 200 kg schweren Flügeln ausgelegt ist.

Das Spezialgetriebe mit langem Griff besteht aus:

- Getriebegriff
- Abdeckung
- Verbindung mit dem Ziehelement

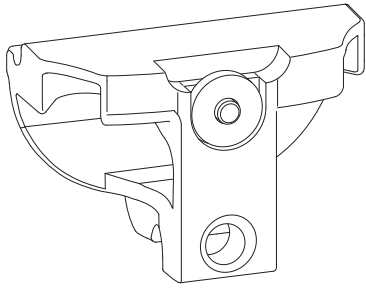
Werkstoffe

Griff aus Aluminium-Druckguss
 Gehäuse und Zahnstange aus Zamak
 Aluminiumabdeckung
 Schrauben



| Art. Nr. | Einzelteilbezeichnung | Bereich [mm] | QUERSCHNITT | GS1000-ML | GS1000-HL | GS1000-HD 100 | GS1000-HD 160 | GS1000-HD 200 | Basis Neutral | Eloxiertes Elox | Lackiert | Trend/Gold Messing | Stücke pro Schachtel |
|----------|---|--------------|-------------|-----------|-----------|---------------|---------------|---------------|---------------|-----------------|----------|--------------------|----------------------|
| 09736N | RECHTER GETRIEBEGRIFF GS1000-HD | - | - | - | - | X | X | X | X | X | X | | 1 |
| 09737N | GETRIEBEGRIFF LI GS1000-HD | - | - | - | - | X | X | X | X | X | X | | 1 |
| 09738N | RECHTER GETRIEBEGRIFF MIT SCHLÜSSEL GS1000-HD | - | - | - | - | X | X | X | | X | X | | 1 |
| 09739N | LINKER GETRIEBEGRIFF MIT SCHLÜSSEL GS1000-HD | - | - | - | - | X | X | X | | X | X | | 1 |

BEWEGLICHE SCHLIESSPLATTE



Funktion

Bauteil zur Positionierung des beweglichen Flügels für Drehkipplügel GS100.

Technisches On-line-Datenblatt



Technische Details

Die bewegliche Schließplatte erlaubt einen zusätzlichen Laufweg des Schiebeflügels für die Öffnung des Stulpflügels, der geöffnet werden kann.

In Konfigurationen mit Stulpflügel, die öffnen lassen, wird diese Schließplatte durch die Antriebsschließplatte ersetzt, die dem Zubehörsatz beiliegt.

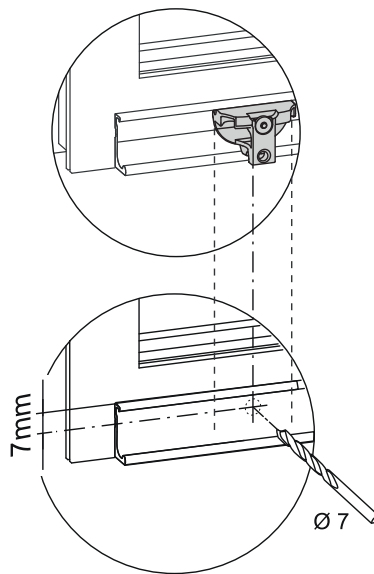
Der Federzapfen hält die Schließplatte in Position und ermöglicht die Verschiebung zum Öffnen des Stulpflügels.

Die Installation ist auch mit einer spezifischen Schablone möglich.

Werkstoffe

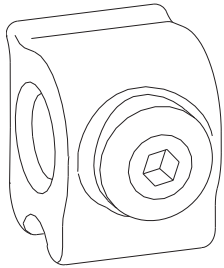
Schließteil aus Zamak

Feder und Zapfen aus Stahl



| Art. Nr. | Einzelteilbezeichnung | Bereich [mm] | QUERSCHNITT | GS1000-ML | GS1000-HL | GS1000-HD 100 | GS1000-HD 160 | GS1000-HD 200 | Basis Neutral | Eloxiertes Elox | Lackiert | Trend/Gold Messing | Stücke pro Schachtel |
|----------|---------------------------|--------------|-------------|-----------|-----------|---------------|---------------|---------------|---------------|-----------------|----------|--------------------|----------------------|
| 0979001 | BEWEGLICHE SCHLIESSPLATTE | - | - | X | X | X | X | X | X | | | | 1 |

HALTEBLOCK



Funktion

Halteteil für Laufwerk-Verbindungsstange.
Für alle Ausführungen mit Kipp-Schiebe-System GS1000.

Technisches On-line-Datenblatt

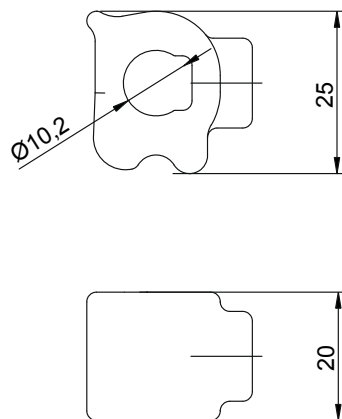


Technische Details

Der Halteblock wird im Fall einer Flügelbreite von >1480 mm verwendet, um die Verbindungsstange zwischen den zwei Laufwerken so stabil wie möglich zu halten.

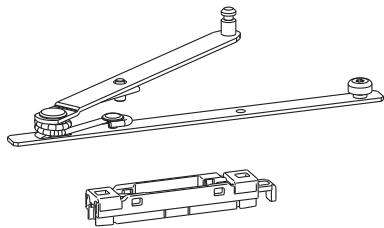
Werkstoffe

Nylonblock
Befestigungsstift aus Stahl



| Art. Nr. | Einzelteilbezeichnung | Bereich [mm] | QUERSCHNITT | GS1000-ML | GS1000-HL | GS1000-HD 100 | GS1000-HD 160 | GS1000-HD 200 | Basis Neutral | Eloxiertes Elox | Lackiert | Trend/Gold Messing | Stücke pro Schachtel |
|----------|-----------------------|--------------|-------------|-----------|-----------|---------------|---------------|---------------|---------------|-----------------|----------|--------------------|----------------------|
| 09789 | HALTEBLOCK | - | - | - | X | X | X | X | X | | | | 1 |

ZUSATZSCHERE GS1000-HD



Funktion

Zusatzscheren für das Kipp-Schiebe-System GS1000-HD.

Technisches On-line-Datenblatt



Technische Details

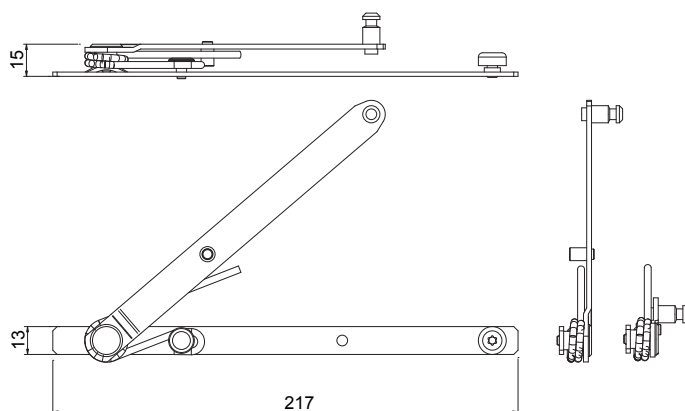
Die Zusatzschere erleichtert durch die verwendete Spezialfeder die Flügelöffnung bei hohen Gewichten.

Das Element wird bei Flügeln mit einem Gewicht von mehr als 160 kg oder bei Gewichten von mehr als 100 kg und einer Flügelprofilbreite von > 75 mm zwischen die zwei Scheren des Beschlagesatzes GS1000-HD montiert.

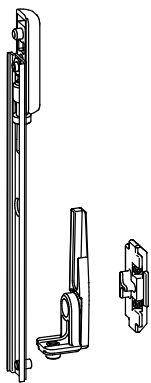
Werkstoffe

Schere aus Stahl

Gleitschuh aus Stahl und Polyamid



| Art. Nr. | Einzelteilbezeichnung | Bereich [mm] | QUERSCHNITT | GS1000-ML | GS1000-HL | GS1000-HD 100 | GS1000-HD 160 | GS1000-HD 200 | Basis Neutral | Eloxiertes Elox | Lackiert | Trend/Gold Messing | Stücke pro Schraffel |
|----------|-----------------------|--------------|-------------|-----------|-----------|---------------|---------------|---------------|---------------|-----------------|----------|--------------------|----------------------|
| 09759 | ZUSATZSCHERE | - | - | - | - | - | X | X | X | | | | 1 |



ANTI-FEHLSCHALTUNG

Funktion

Fehlbediensicherung für das Kipp-Schiebe-System GS1000 Ausführung GS1000-HD mit Zwangsbetätigung, die die Beschädigung des Beschlags bei fehlerhafter Verwendung verhindert.

Technisches On-line-Datenblatt



Technische Details

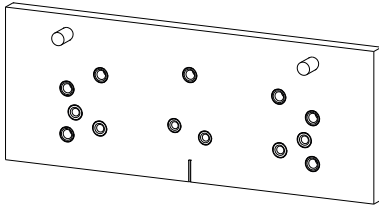
Die Fehlbediensicherung gewährleistet die Betätigung des Spezial-Getriebe-griffs mit langem Griff nur dann, wenn der Flügel am Rahmen befestigt ist. Die Vorrichtung verhindert das Aushebeln des Flügels
In zwei Ausführungen lieferbar, mit Rechts-/Linksöffnung, in Abhängigkeit von der Rahmennut.

Werkstoffe

Fehlbediensicherung aus Zamak
Sicherungsschrauben aus Edelstahl

| Art. Nr. | Einzelteilbezeichnung | Bereich [mm] | QUERSCHNITT | GS1000-ML | GS1000-HL | GS1000-HD 100 | GS1000-HD 160 | GS1000-HD 200 | Basis Neutral | Eloxiertes Elox | Lackiert | Trend/Gold Messing | Stücke pro Schachtel |
|----------|--|--------------|---------------------|-----------|-----------|---------------|---------------|---------------|---------------|-----------------|----------|--------------------|----------------------|
| 09791 | BAUSATZ ANTI-FEHLSCHALTUNG SX 14/18 GS1000-HD | - | C001-C002-C004-C005 | - | - | X | X | X | X | | | | 1 |
| 09792 | BAUSATZ FEHLBEDIENUNGSSICHERUNG RECHTS 14/18 GS1000-HD | - | C001-C002-C004-C005 | - | - | X | X | X | X | | | | 1 |
| 09793 | SATZ FEHLBEDIENUNGSSICHERUNG LINKS CE GS1000-HD | - | C003 | - | - | X | X | X | X | | | | 1 |
| 09794 | SATZ ANTI-FEHLSCHALTUNG RECHTS CE GS1000-HD | - | C003 | - | - | X | X | X | X | | | | 1 |

BOHRSCHABLONE GETRIEBE GS1000-HD



Funktion

Bohrlehre für speziellen Getriebegriff mit langem Griff für Kipp-Schiebe-Beschlag GS1000-HD.

Technisches On-

line-Datenblatt



Technische Details

Mit der spezifischen Bohrlehre für den GS1000-HD kann das Profil für die Installation des speziellen Getriebegriffs bearbeitet werden.

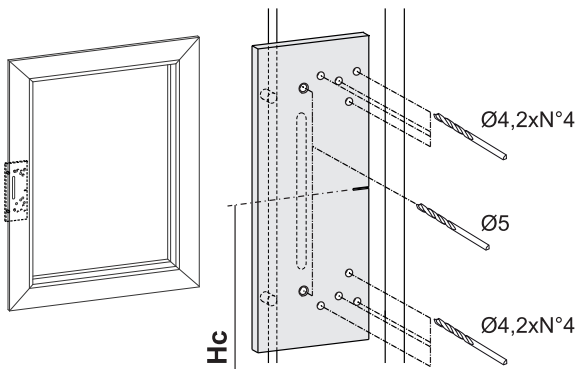
Kann auch für die zur Montage der oberen Schutzabdeckung notwendigen Bearbeitungen des Torblattprofils verwendet werden.

Werkstoffe

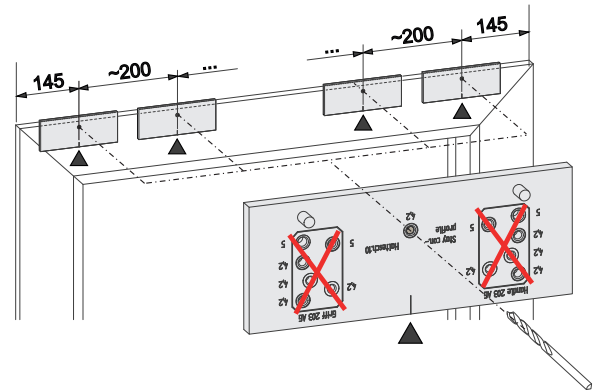
Gehäuse Aluminiumschablone

Spitze der Führungsbuchsen aus karbonitriertem Stahl

Bearbeitung für Getriebegriff

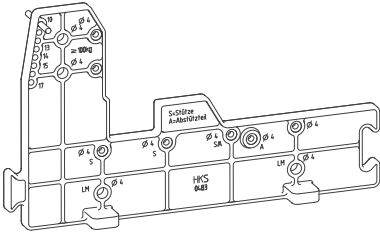


Bearbeitung für obere Schutzabdeckung



| Art. Nr. | Einzelteilbezeichnung | Bereich [mm] | QUERSCHNITT | GS1000-ML | GS1000-HL | GS1000-HD 100 | GS1000-HD 160 | GS1000-HD 200 | Basic Neutral | Eloxiertes Elox | Lackiert | Trend/Gold Messing | Stücke pro Schachtel |
|----------|----------------------------------|--------------|-------------|-----------|-----------|---------------|---------------|---------------|---------------|-----------------|----------|--------------------|----------------------|
| 09741N | BOHRSCHABLONE GETRIEBE GS1000-HD | - | - | - | - | X | X | X | X | | | | 1 |

BOHRSCHABLONE LAUFWAGEN GS1000



Funktion

Bohrschablone für Laufwerke für alle Ausführungen mit Kipp-Schiebe-System GS1000.

Technisches On-line-Datenblatt



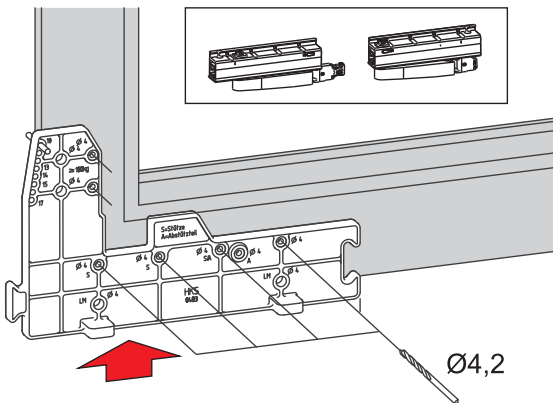
Technische Details

Ermöglicht die Profilbohrung für die Installation der Laufwerke, der Seitenverstärkung und des unteren Abstützteils.
Umkehrbar für rechts- und linksgängige Laufwerke.
In Kombination mit einer weiteren identischen Schablone ist auch die Bohrung für Doppel-Laufwerke möglich.
Hergestellt aus Polyamid mit Bohrspitzen-Führungsbuchsen aus karbonitriertem Stahl.

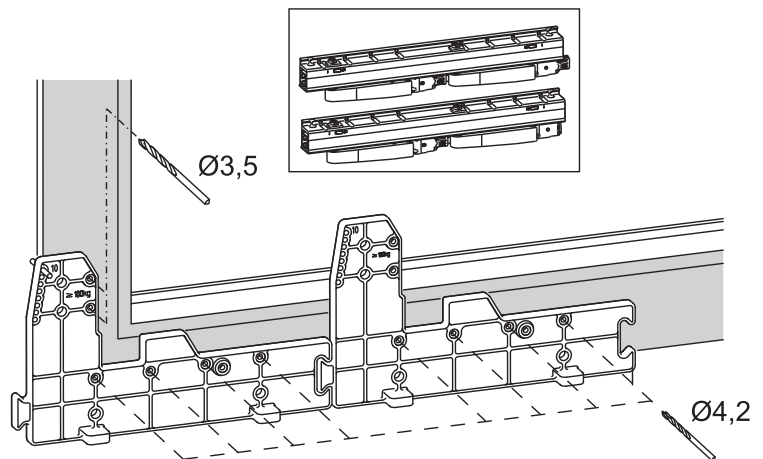
Werkstoffe

Gehäuse Polyamidschablone
Stifte und Bohrspitzen-Führungsbuchsen aus karbonitriertem Stahl

Ausführung für einzelne Laufwerke



Montage für Doppel-Laufwerke



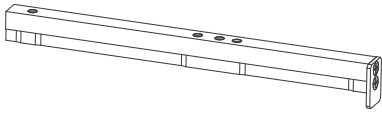
| Art. Nr. | Einzelteilbezeichnung | Bereich [mm] | QUERSCHNITT | GS1000-ML | GS1000-HL | GS1000-HD 100 | GS1000-HD 160 | GS1000-HD 200 | Basis Neutral | Eloxiertes Elox | Lackiert | Trend/Gold Messing | Stücke pro Schraubl |
|----------|-------------------------|--------------|-------------|-----------|-----------|---------------|---------------|---------------|---------------|-----------------|----------|--------------------|---------------------|
| 09801 | BOHRSCHABLONE LAUFWAGEN | - | - | X | X | X | X | X | X | | | | 1 |

BOHRSCHABLONE UMLENKUNG UND SCHEREN GS1000-HD

Funktion

Bohrschablone Scheren und Umlenkungen für die Ausführung GS1000 HD.

Technisches On-line-Datenblatt



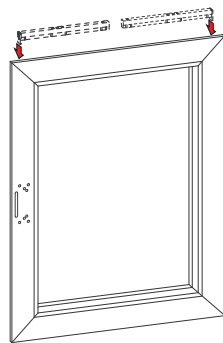
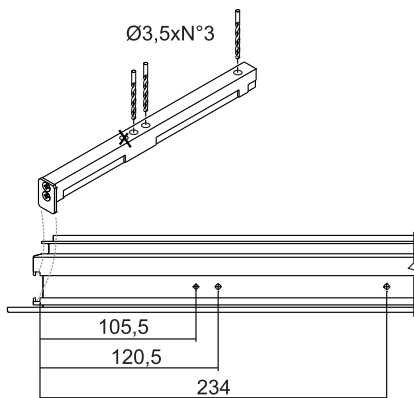
Technische Details

Spezifisch für GS1000-HD; ermöglicht die Bohrungen am Flügel zur Montage der Öffnungsscheren und der Umlenkungen des speziellen Schließbeschlags.

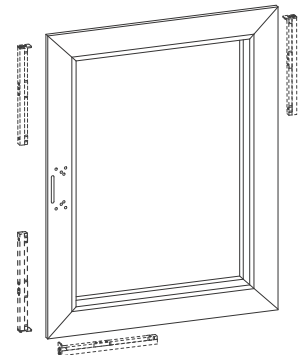
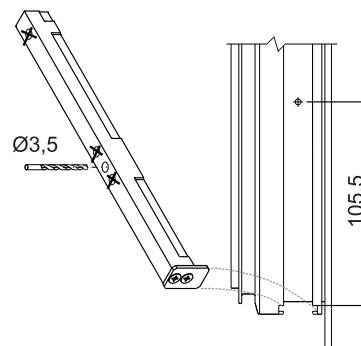
Werkstoffe

Gehäuse Aluminiumschablone
Spitze der Führungsbuchsen aus karbonitriertem Stahl

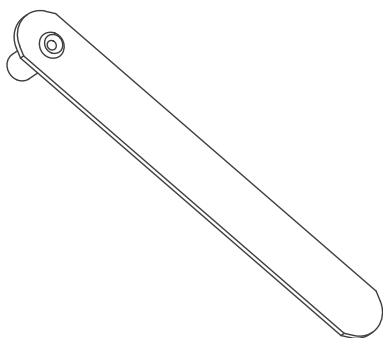
Bearbeitung für Scheren



Bearbeitung für Umlenkungen



| Art. Nr. | Einzelteilbezeichnung | Bereich [mm] | QUERSCHNITT | GS1000-ML | GS1000-HL | GS1000-HD 100 | GS1000-HD 160 | GS1000-HD 200 | Basis Neutral | Eloxiertes Elox | Lackiert | Trend/Gold Messing | Stücke pro Schafel |
|----------|---|--------------|-------------|-----------|-----------|---------------|---------------|---------------|---------------|-----------------|----------|--------------------|--------------------|
| 09803 | BOHRSCHABLONE SCHEREN UND UMLENKUNGEN GS1000-HD | - | - | - | - | X | X | X | X | | | | 1 |



LOCHZENTRIERUNGSSCHABLONE

Funktion

Ausrichtungsschablone für Bohrungen zur Befestigung der Führungsschienen des Profilsatzes.
Für alle Ausführungen mit Kipp-Schiebe-System GS1000.

Technisches On-line-Datenblatt

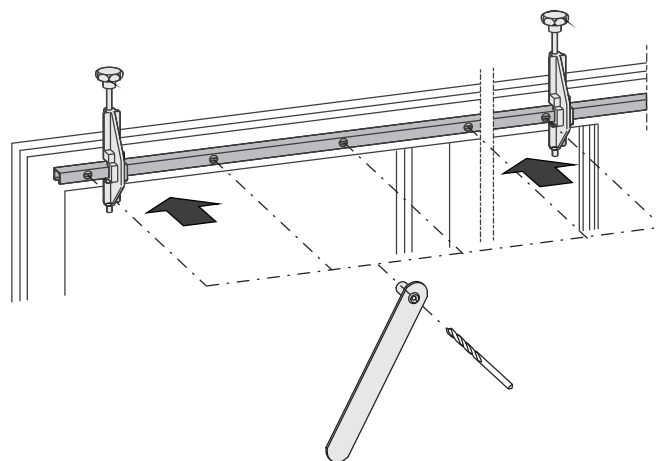


Technische Details

In Verbindung mit der Befestigungsschablone für die Führungsschienen ist es möglich, die Bohrspitze mit den auf den Schienen vorhandenen Löchern auszurichten und so die korrekte Befestigung der Schienen auf dem Profil zu garantieren.

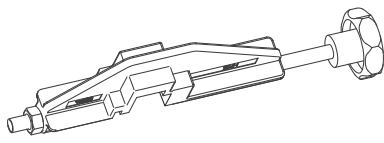
Werkstoffe

Gehäuse Stahlschablone
Bohrspitzen-Führungsbuchse aus karbonitriertem Stahl



| Art. Nr. | Einzelteilbezeichnung | Bereich [mm] | QUERSCHNITT | GS1000-ML | GS1000-HL | GS1000-HD 100 | GS1000-HD 160 | GS1000-HD 200 | Basis Neutral | Eloxiertes Elox | Lackiert | Trend/Gold Messing | Stücke pro Schachtel |
|----------|---------------------------|--------------|-------------|-----------|-----------|---------------|---------------|---------------|---------------|-----------------|----------|--------------------|----------------------|
| 09804 | LOCHZENTRIERUNGSSCHABLONE | - | - | X | X | X | X | X | X | | | | 1 |

BOHRLEHRE ZUR BEFESTIGUNG DER FÜHRUNGSSCHIENEN



Funktion

Befestigungsschablone für Führungsschienen
Für alle Ausführungen mit Kipp-Schiebe-System GS1000.

Technisches On-
line-Datenblatt

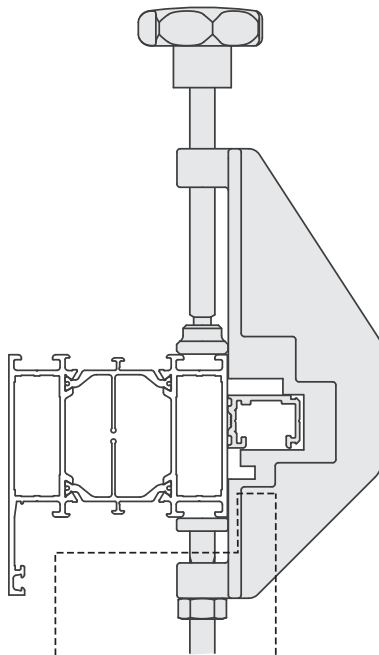


Technische Details

Gestattet die feste Positionierung der Führungsschienen auf dem Profil während der Bohrarbeiten des Rahmens.

Werkstoffe

Gehäuse Aluminiumschablone



| Art. Nr. | Einzelteilbezeichnung | Bereich [mm] | QUERSCHNITT | GS1000-ML | GS1000-HL | GS1000-HD 100 | GS1000-HD 160 | GS1000-HD 200 | Basis Neutral | Eloxiertes Elox | Lackiert | Trend/Gold Messing | Stücke pro Schachtel |
|----------|--|--------------|-------------|-----------|-----------|---------------|---------------|---------------|---------------|-----------------|----------|--------------------|----------------------|
| 09805 | BOHRLEHRE ZUR BEFESTIGUNG DER FÜHRUNGSSCHIENEN | - | - | X | X | X | X | X | X | | | | 1 |