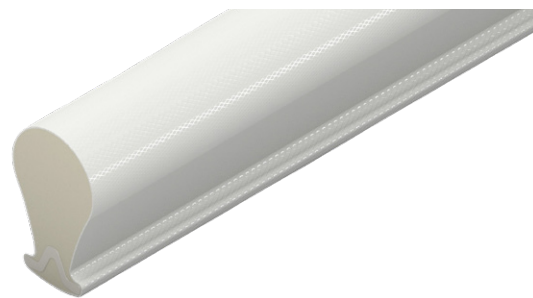




**Q-LON OVERLAP e  
GUARNIZIONI EPDM**  
per alluminio

# Q-LON OVERLAP

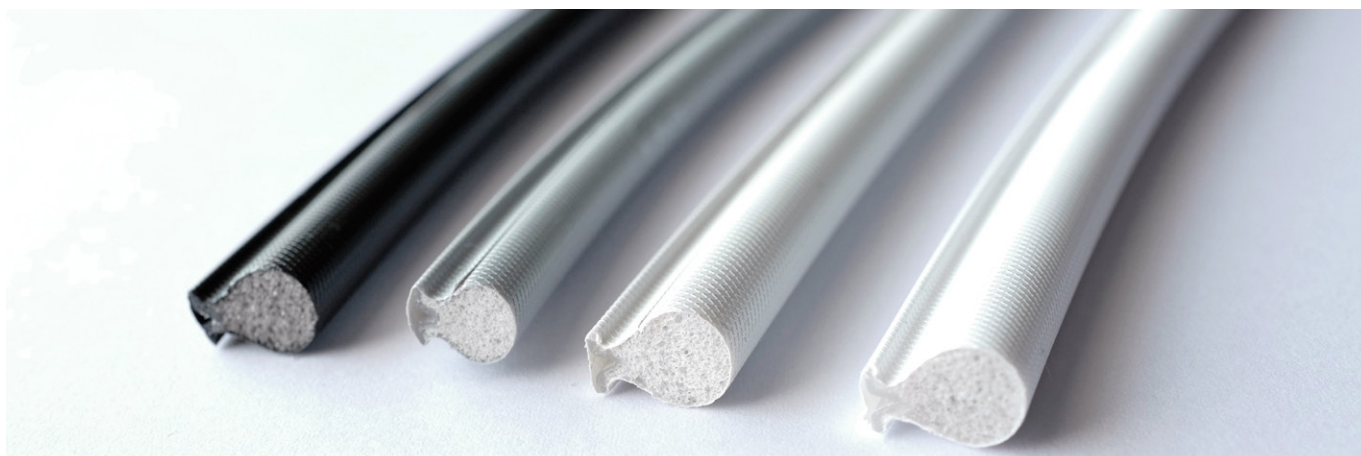
## PER LA PRIMA VOLTA BIANCA



Q-Lon Overlap è la prima guarnizione in schiuma per finestre in alluminio che combina un ottimo isolamento termico con eccezionali prestazioni acustiche. Q-Lon rappresenta l'innovazione tecnologica nel mondo delle guarnizioni: la gamma è realizzata in schiuma di poliuretano con un rivestimento in polietilene che può essere abbinato al colore del profilo su cui la guarnizione viene installata. SchlegelGiesse ha deciso di portare le potenzialità della gamma Q-Lon nel mondo dell'alluminio realizzando la prima Q-Lon specifica per finestre a battente in alluminio. Q-Lon Overlap è la prima guarnizione di battuta in cui proprietà estetiche si fondono con innovative caratteristiche tecnologiche per dare vita ad un

prodotto di primo livello all'interno del panorama della sigillatura. La guarnizione Q-Lon Overlap si distingue dai competitors per le sue eccezionali proprietà di isolamento termico (conducibilità termica 0,041 W/mK) e l'ottimo isolamento acustico che dona alle finestre su cui è montata.

Q-Lon Overlap può essere inserita a scorrimento lungo la canaletta oppure frontale, che consente una rimozione per manutenzione. Inoltre, non necessita di taglio in corrispondenza degli angoli e può essere quindi installata con continuità lungo tutto il perimetro dell'anta. Q-Lon Overlap, grazie alle proprietà dei materiali con cui è realizzata, è dotata di un eccellente recupero dopo compressione.



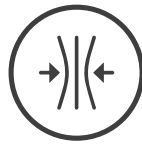
Inserimento a pressione e a scorrere



**Ampia gamma** di colori



**Bassa conducibilità termica:** 0,041 W/mK



**Eccellente recupero** dopo **compressione**



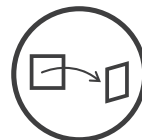
**Nessun taglio** delle guarnizioni sotto alle cerniere e **continuità** negli angoli



Forza di apertura **ridotta**



**Eccezionali** prestazioni **acustiche**

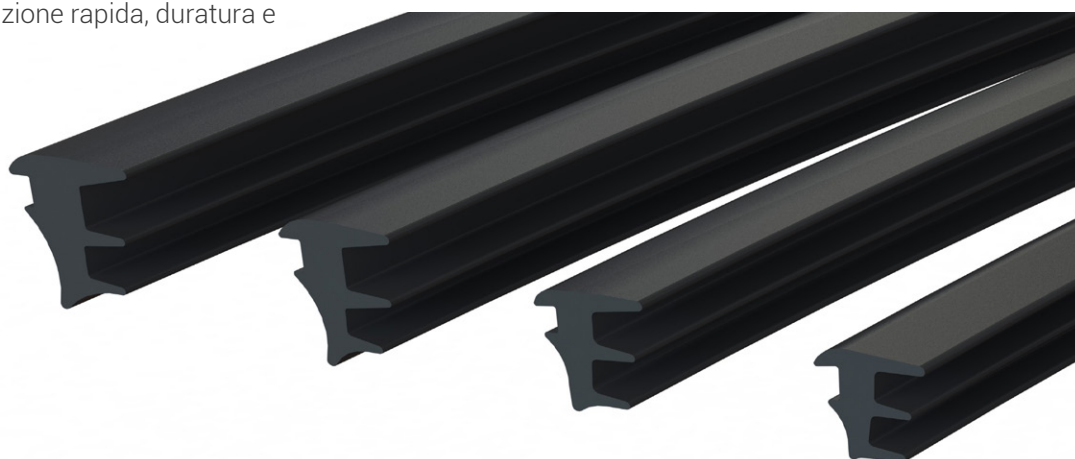
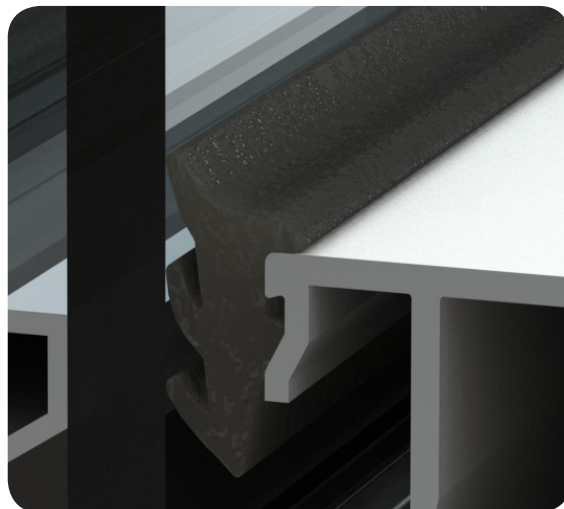


**Facile** da rimuovere

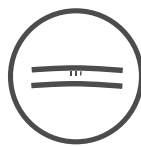
# LOZARON EPDM: GUARNIZIONI FERMAVETRO

LE MIGLIORI, SOTTO OGNI PROFILO.

Le EPDM sono una gamma di guarnizioni fermavetro per Gap da 2 a 10 mm. La gomma sintetica EPDM subisce un trattamento superficiale di polimerizzazione che ne mantiene nel tempo le proprietà lubrificanti e l'integrità della propria struttura, senza subire negativamente l'effetto delle condizioni climatiche. Le guarnizioni in gomma EPDM forniscono prestazioni significativamente elevate e assicurano valore aggiunto alla finestra in cui sono installate. Sono estremamente resistenti all'invecchiamento. La particolare geometria della guarnizione ne consente l'applicazione nelle principali tipologie di fermavetro. Le guarnizioni EPDM permettono un'installazione rapida, duratura e priva di manutenzione.



Installazione rapida



**Deformazione**  
residua minima



**Eccellente** isolamento  
termico



Resistenza a raggi UV e  
all'ozono



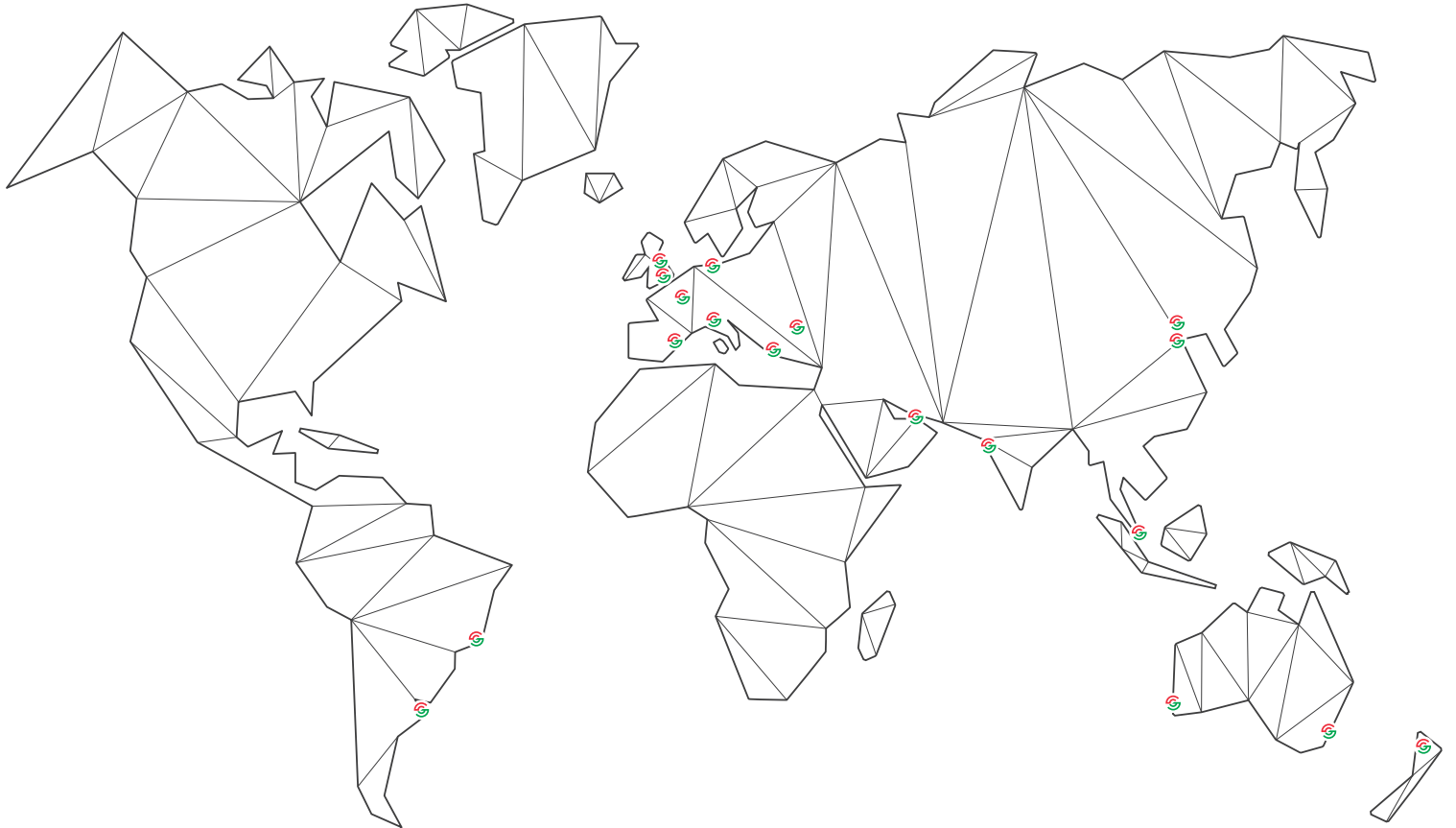
**Lubrificazione** di lunga  
durata



**Nessuno scolorimento**  
a contatto con alluminio  
verniciato o grezzo



# A GLOBAL PARTNER



**SCHLEGELGIESSE**  
MADE FOR THE FUTURE

**GIESSE S.p.A.**

Via Tubertini 1, 40054 Budrio (BO), Italia

Tel: +39 051 8850000 • Fax: +39 051 8850001 • email: [info.it@schlegelgiesse.com](mailto:info.it@schlegelgiesse.com)



U0856000 - 02/2019

[www.schlegelgiesse.com](http://www.schlegelgiesse.com)