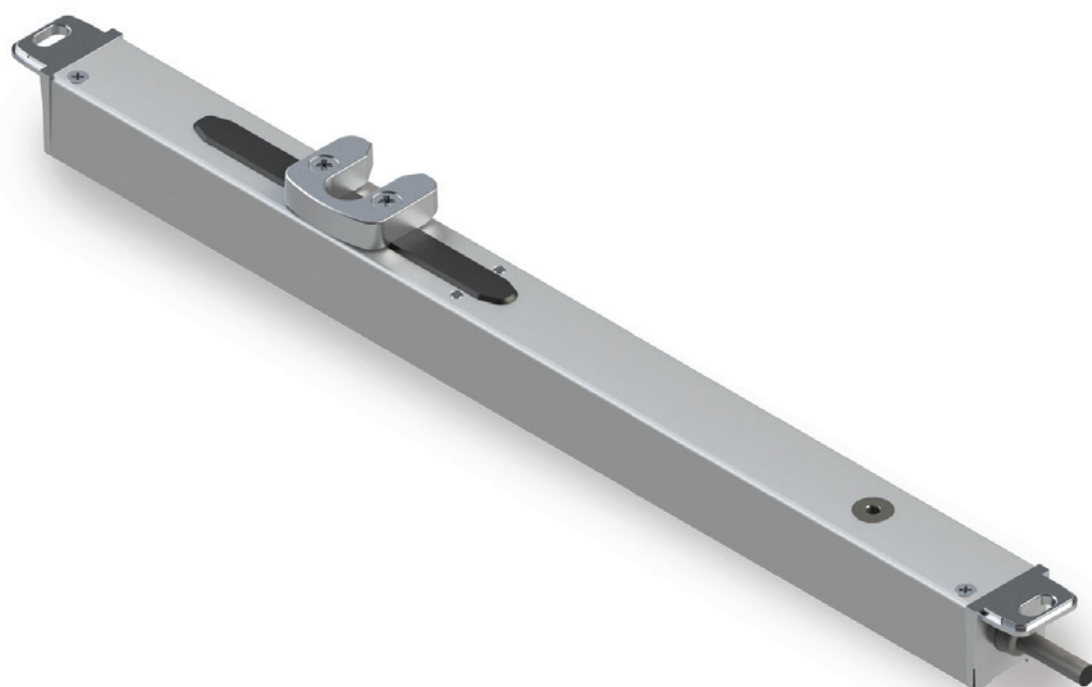




Slim Lock

ЭЛЕКТРИЧЕСКИЙ ПРИВОД ДЛЯ ПЕРИМЕТРАЛЬНОГО ЗАПИРАНИЯ АЛЮМИНИЕВЫХ ОКОН



Slim Lock

Slim Lock представляет собой электрический привод, специально разработанный для автоматического запирания / отпирания запорной фурнитуры верхнеподвесных, нижнеподвесных и параллельно-отставных окон в сочетании с цепным приводом Varia Slim 24V.

Наличие запорных точек по периметру окна значительно увеличивает его непроницаемость для воздуха, воды и ветра.

Привод Slim Lock имеет компактные размеры (25×26 мм), и скрытую систему размещения.

Slim Lock работает бесшумно и оснащен современной электроникой.

Работа Slim Lock в сочетании с Varia Slim 24V: при поступлении сигнала на открытие Slim Lock отпирает запорные точки до начала работы привода движения окна Varia Slim 24V и запирает при приведении окна в положение закрыто.

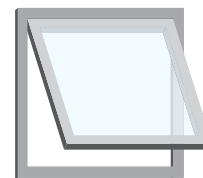
Тяговое / толкающее усилия (600 Н – 850 Н) обеспечивает высокую эксплуатационную надежность даже при большом количестве точек запирания.

Преимущества

- Бесшумный и мощный
- Slim Lock может работать параллельно с 8 Varia Slim Syncro
- Отвечает требованиями Директив 2004/108 EC (ЭМС) и 2006/95 EC
- Прошел испытание в 10000 циклов при максимальной нагрузке

Технические характеристики

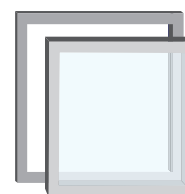
- Тяговое / толкающее усилия 600 Н
- Встроенный электронный контроллер последовательности открытия / закрытия
- Напряжение питания: 24 Вольт постоянного тока
- Хода 18 или 36 мм, регулируемая с помощью микропереключателя
- Покрытие: анодирование
- Цвет: серебро



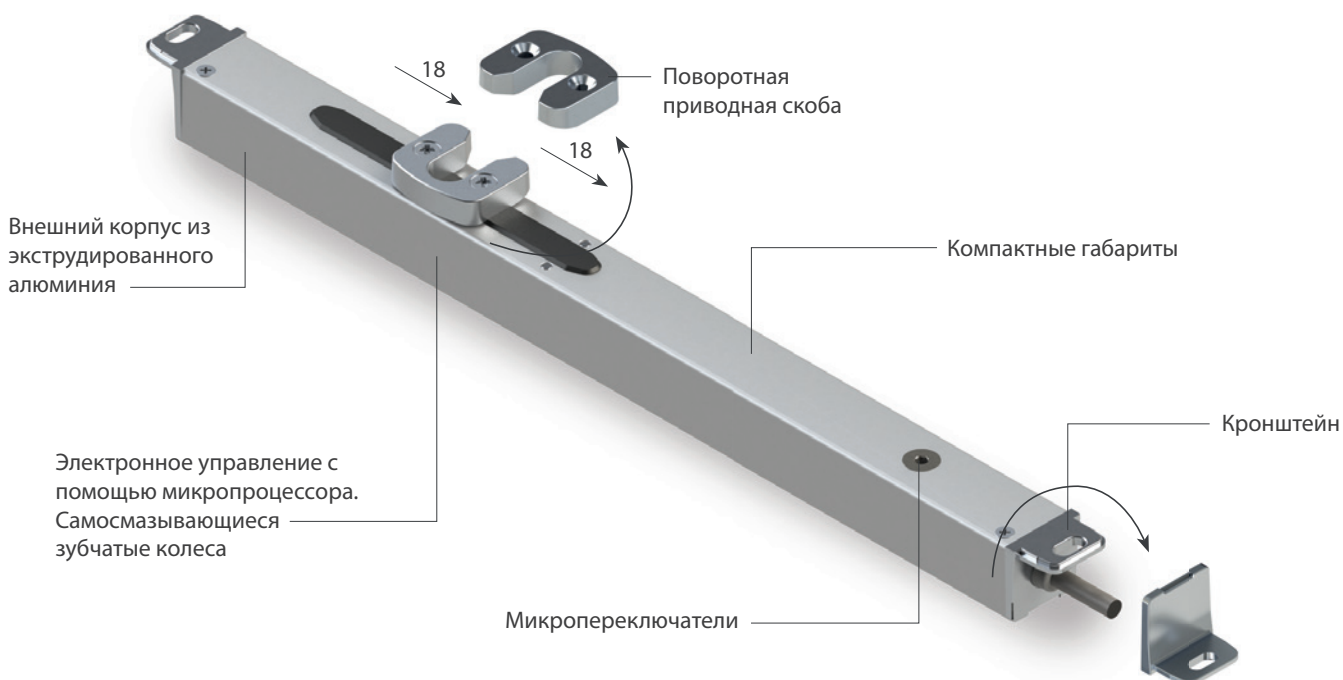
Верхнеподвесные окна

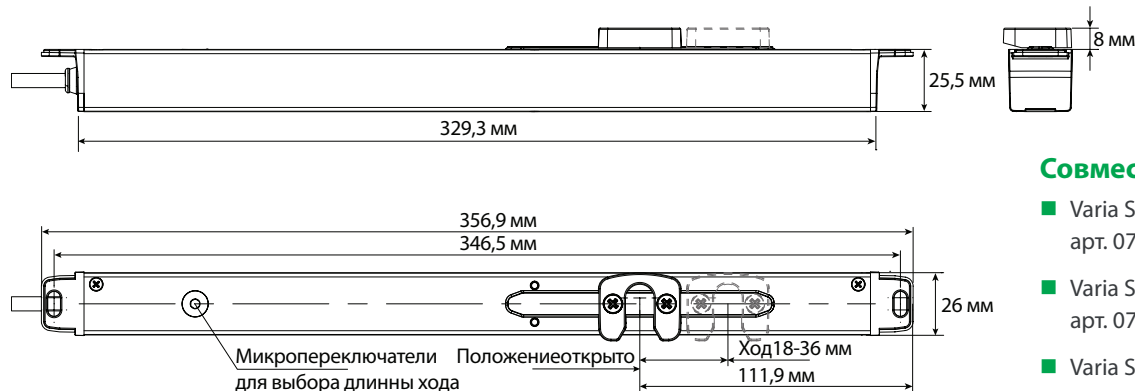


Нижнеподвесные окна



Параллельно-отставные окна





Совместим с приводами

- Varia Slim Small 24V
арт. 07891
- Varia Slim Plus RWA 24V
арт. 07880 – 07881
- Varia Slim 24V
арт. 07885 – 07887

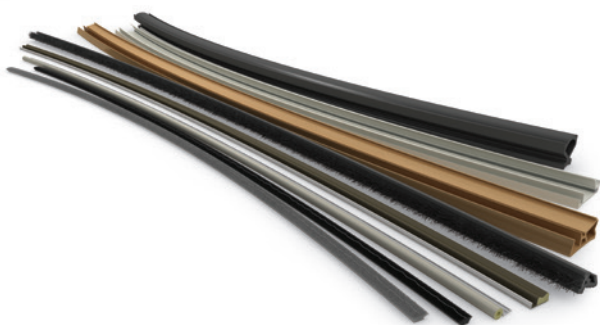
(Varia Slim Base 24 B – HET)

Slim Lock 24 B – Арт. 07895

Тяговое / толкающее усилие	600 Н – 850 Н при старте
Длина хода	18 мм / 36 мм
Напряжение питания:	24 В постоянного тока (20,4 ÷ 30 В)
Ток при номинальной нагрузке	0,85 А при открытии / закрытии
Потребляемая мощность при номинальной нагрузке	~ 20 Вт
Скорость без нагрузки	5 мм/с
Длительность рабочего хода	4 с (18 мм) – 7,2 с (36 мм)
Двойная электрической изоляция	низкое напряжение
Продолжительность включения	30 %
Режим работы	S2 – 1 минута
Материал корпуса	Экструдированный алюминий
Температура эксплуатации	-20°C ÷ +70°C
Степень защиты	IP 40
Отключение при отпирании / запирании	Электронная настройка
Работа в паре с цепными приводами	ДА
Работа одиночная	ДА
Кабель	3x0,5 мм ² – длина 2 м
Защита от перегрузки при отпирании / запирании	по перегрузке
Размеры (мм)	25,5 x 25,5 x 357
Фрезеровка (мм)	27 x 335,5
Вес (кг)	0,560
Совместимые приводы	Varia Slim Small 24V, арт. 07891 Varia Slim Plus RWA 24V, арт. 07880 – 07881 Varia Slim 24V, арт. 07885 – 07887 (HET Varia Slim Base 24 B, арт. 07890)

Данные, приведенные на иллюстрациях, не являются обязывающими и могут быть изменены, в том числе без предварительного извещения.

ENGINEERED COMPONENTS FOR THE FENESTRATION INDUSTRY



Schlegel Sealing Systems



Giese Hardware Systems

Schlegel International



GIESSE S.p.A. – компания, входящая в состав Schlegel International

Via Tubertini, 1 – 40054 Budrio (BO), г. Болонья, Италия

Тел.: +39 051 8850000 | Факс: +39 051 8850001 | Email: info.it@schlegel.com

Были приняты надлежащие меры для обеспечения точности содержания настоящего документа, однако компания Schlegel, а также ее дочерние компании, не несут ответственности за ошибки или информацию, которая может быть недостоверной. Предложения, описание, конечное назначение, область применения продуктов или методы работы предоставляются исключительно в информационных целях. Все размеры представлены в мм и являются номинальными. Компания Schlegel сохраняет за собой право изменять технические характеристики без предварительного уведомления. Названия и логотипы компании Schlegel, а также все сопутствующие товарные знаки (включая логотипы 'GIESSE symbol', 'C.H.I.C.', 'Giese NP', 'NP symbol', 'GOS' и 'QID'), торговые марки и все прочие элементы интеллектуальной собственности компании Schlegel Acquisition Holdings Limited, осуществляющей деятельность под названием Schlegel International, не могут быть использованы без получения предварительного письменного разрешения. Все права защищены.

© Schlegel Acquisition Holdings Limited, осуществляющая деятельность как Schlegel International 2017.



U0751006 - 03/2017

www.giese.it
www.schlegel.com