

BRACCI A COMPASSO GIESSE PER CAMERA EUROPEA

Tablelle riepilogative prestazioni

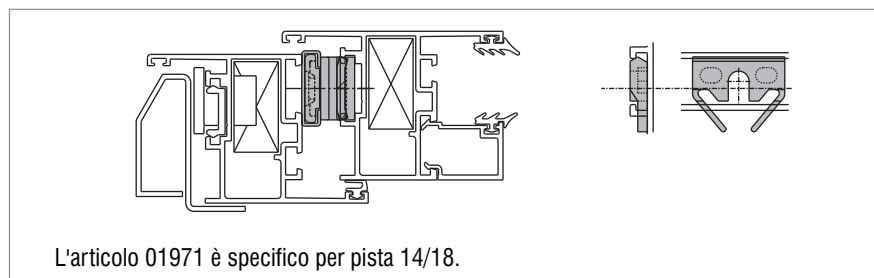
Top Hung (Sporgere)

Codice Giesse	Descrizione	Dimensioni braccio		TOP/SIDE HUNG	Dimensioni max. anta		Portata e apertura max.		Materiale
		pollici	mm		Larghezza mm	Altezza mm	Angolo °	Portata KG	
08351	BRACCIO 22" GACS - TIPO P - TOP HUNG - COPPIA	22"	567	Top	1700	1500	20	80	AISI 304
						< = 1000	45°		
						> 1000 < = 1500	30° con braccio limitatore extra		
08352	BRACCIO 28" GACS - TIPO P - TOP HUNG - COPPIA	28"	711	Top	1700	2000	15	100	

Side Hung (Battente esterno)

Codice Giesse	Descrizione	Dimensioni braccio		TOP/SIDE HUNG	Dimensioni max. anta		Portata e apertura max.		Materiale
		pollici	mm		Larghezza mm	Altezza mm	Angolo °	Portata KG	
08349	BRACCIO 10" GACS - TIPO TS - TOP/ SIDE HUNG - COPPIA	10"	259	Top	1500	650	50	50	AISI 304
				Side	660	1500	90 non permesso	/	
08350	BRACCIO 16" GACS - TIPO TS - TOP/ SIDE HUNG - COPPIA	16"	412	Top	1500	800	50 - 84	35	AISI 304
				Side	760	1600	30	100	
							50	55	
							90 non permesso	/	
				Side	700	1600	30 - 50 - 90	42	
Side	700	1600	50 - 90	42					

Spessori telaio



U0348100/09-2011



GIESSE
www.giesse.it

BRACCI A COMPASSO GIESSE

La soluzione veloce ed intelligente
per i tuoi sporgere



GIESSE
www.giesse.it

BRACCI A COMPASSO GIESSE PER CAMERA EUROPEA

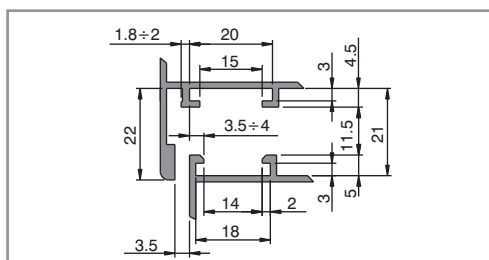
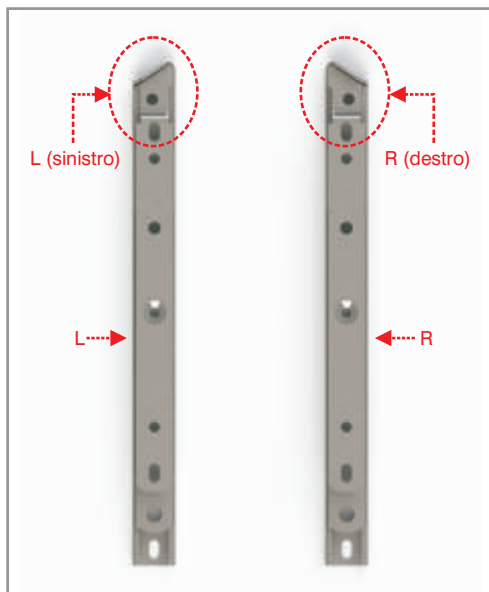
Dall'esperienza Giesse nel campo dell'accessoristica per Facciata Continua nasce una **nuova gamma di bracci a compasso specifici per la camera europea**.

Questi nuovi articoli, brevettati Giesse, nascono per realizzare delle aperture esterne **Top Hung** (sporgere) o **Side hung** (batte esterne).

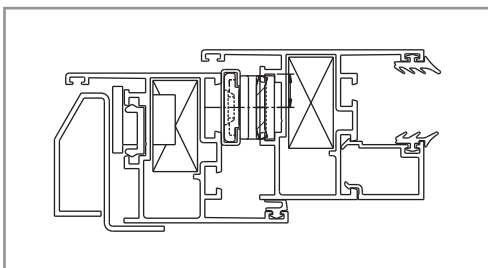
La loro robustezza e versatilità rendono questi nuovi articoli particolarmente idonei per essere impiegati in sporgere di medie dimensioni e peso, realizzati con sistemi a camera europea (in pratica sono un'alternativa alla tradizionale configurazione composta da n° 2 cerniere flash 00120 U + una coppia di bracci laser a 5 scatti art. 01954).

A seconda del tipo di braccio utilizzato, è possibile realizzare **ante fino a 100 Kg** di peso.

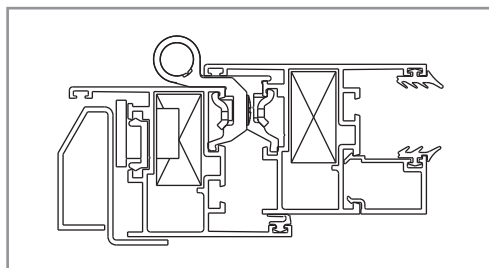
Inoltre al fine di garantire la massima affidabilità del prodotto Giesse ha condotto severi test interni seguendo le specifiche della norma tecnica: CEN/TS 13126-6: 2004 par. 7.6.



Caratteristiche dimensionali della Camera Europea



Nodo camera europea con Braccio a compasso applicato



Nodo con cerniera applicata

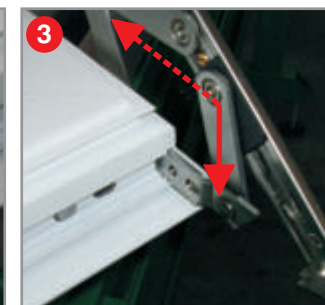
Sequenza d'installazione del braccio



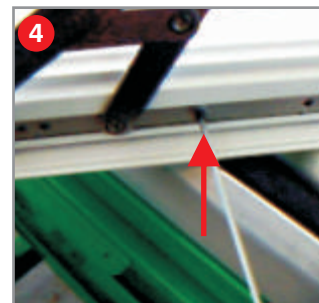
Spuntatura della canaletta dell'anta



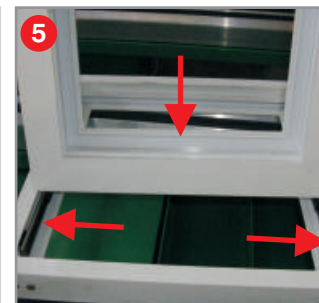
Inserimento del braccio nella canaletta dell'anta



Braccio auto-dimante



Prefissaggio del braccio sull'anta tramite grano



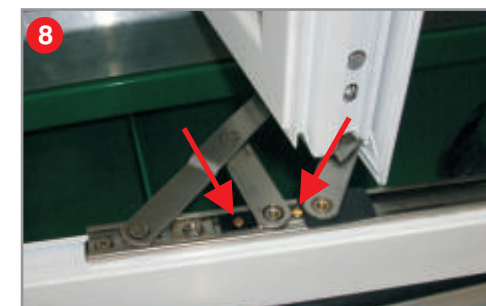
Inserimento anta e realizzazione dei fori di fissaggio sul telaio



Disponibile spessore di riempimento per canaletta 14/18 del telaio



Fissaggio definitivo del braccio sul lato telaio dopo le adeguate regolazioni



Regolazione del frizionamento dell'anta mediante grano