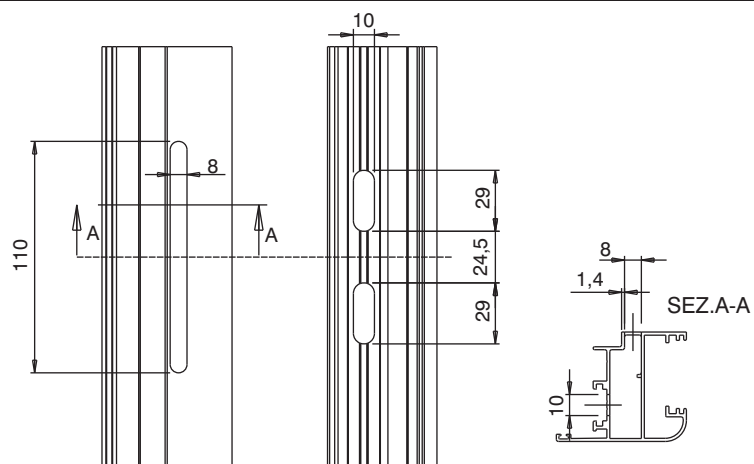
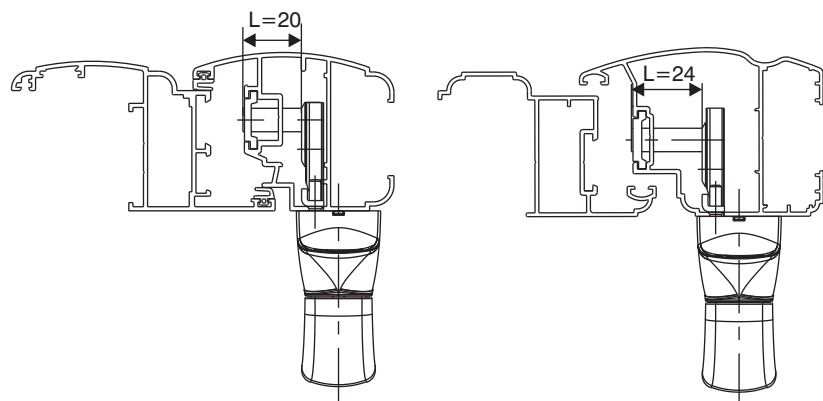


Lavorazioni sul profilo



Esempi applicativi



Nota: Per eventuali verifiche applicative contattare il servizio Giesse di assistenza tecnica.

CREMONESE UNICA APEX GIESSE

La soluzione semplice e veloce per la chiusura delle persiane delle aperture esterne



Giesse amplia la gamma delle cremonesi Unica con la nuova **Unica Apex**, articolo destinato a realizzare la chiusura di un'Apertura Esterna. La cremonese Unica Apex è un articolo che non richiede l'impiego della tradizionale macchinetta interna poichè sui cursori telescopici si possono innestare direttamente i perni di collegamento.

Il sistema di fissaggio della cremonese sul profilo, **brevettato Giesse**, garantisce una veloce e salda applicazione duratura nel tempo. Non sono richieste viti autofilettanti supplementari.

L'offerta Giesse sul prodotto si modula in due modi diversi:

A) Cremonese Unica Apex art. 01154... pre-montata (scatola da 20 pz).

B) Kit Unica Apex art. 02259000 (scatola da 20 pz), da assemblare con Cremonese Unica art. 01150...N o 01151...N.

Il perno di collegamento più idoneo va scelto in base alla geometria del profilo anta. In particolare i perni compatibili con i nuovi art. 01154... e 02259000 sono riportati nella tabella "Perni di collegamento".



Cremonese Unica Apex pre-montata art. 01154...



Cremonese Unica smontata art. 01150...N o art. 01151...N

Kit Unica Apex art. 02259...

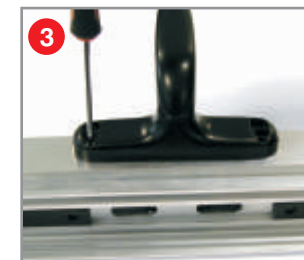
Sequenza d'installazione cremonese



1) Applicare il piastrino di fissaggio sulla parte inferiore della cremonese mediante chiave esagonale di 3 mm.



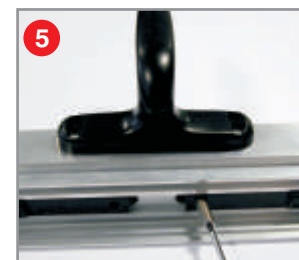
2) Inserimento nel profilo
2A) Inserire la cremonese dal basso all'alto e poi
2B) portare il sistema verso il basso.



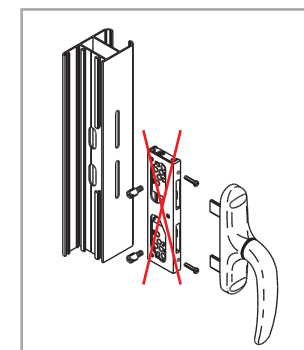
3) Stringere parzialmente la prima vite facendo in modo che il piastrino, all'interno della tubolarità, si accosti al profilo.



4) Avvitare e stringere in maniera energica la seconda vite e poi la prima.



5) Applicare i perni di collegamento idonei.



Perni di collegamento	
Articolo	L
02251K	10 mm
02252K	13 mm
02253K	16 mm
02254K	24 mm
02255K	20 mm



Nota: Nuovi perni di collegamento in finitura Silver Plus GS per un'alta resistenza alla corrosione.

Per facilitare l'operazione di avvitamento dei perni sul cursore è stata inserita l'impronta esagonale di 3 mm.