

OS OPERATOR

Funktion

Vollständiges Öffnungs-, Schließ- und Mehrfachschließsystem für nach außen öffnende Fenster Top Hung und Side Hung.

Technische Merkmale

Das System OS Operator 2.0 erfordert für die Verwendung eine spezifische Schließfuge.

OS Operator hat 50 Nm Zug-/Schubkraft.

Mit dem System OS Operator werden zwei Funktionen erfüllt:

1. Der Flügel wird von der Schließ- in die Öffnungsposition mit Sicherheitsbegrenzung bewegt.
2. Die Schließpunkte werden ein- und ausgehängt.

Für die Herstellung des Fensters OS Operator sind immer erforderlich:

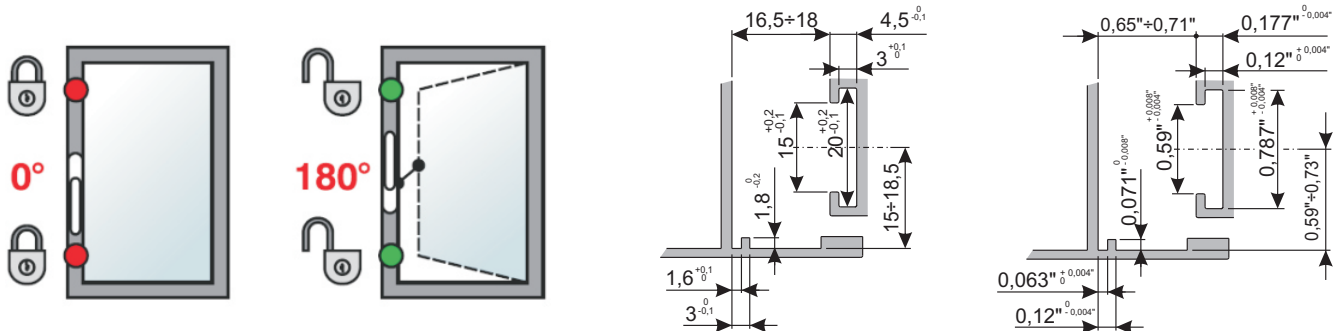
- Einziger Getriebegriff für OS Operator (1 Stk.)
- Mechanismus OS Operator (1 Stk.)
- Schere für OS Operator (1 Stk.)

Herstellbare Größen

Hängen von der Größe des Beschlags ab (Standardausführung und reduzierte Ausführung)

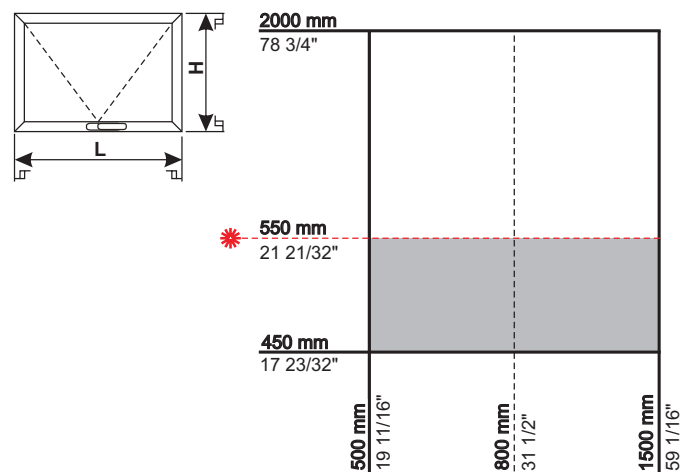
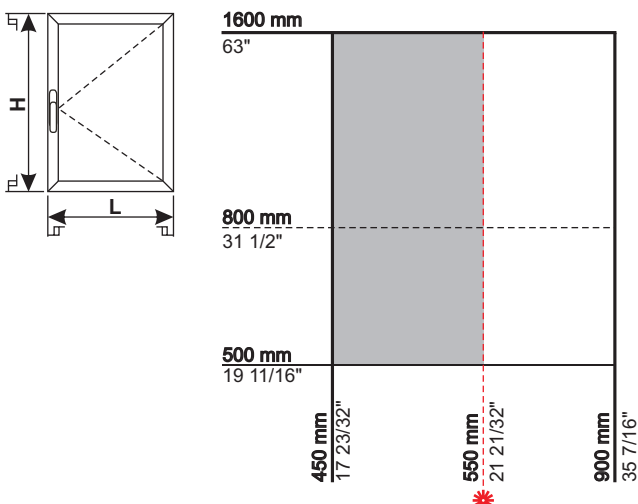


Schließfugen Typ OS OPERATOR



* Wenn dieses Maß <= 550 mm beträgt, Loose-Rivet-Scheren zur Abstützung des Flügels verwenden

* Wenn dieses Maß <= 550 mm beträgt, Loose-Rivet-Scheren zur Abstützung des Flügels verwenden



GETRIEBEGRIFF UNICA OS OPERATOR



Funktion

Getriebegriffe der Reihe Unica für die Bewegung von OS OPERATOR.

Technisches On-line-Datenblatt



Technische Merkmale

Gegenüber den Standardgetriebegriffen haben diese eine Drehung mit Positionierung bei 0° und 180°.

Bei Drehung des Getriebegriffs um 180° werden zuerst die Schließpunkte entriegelt (60° zirka), um den Flügel dann in die maximale Öffnungsposition zu bringen (bei 180° des Getriebes).

Wegen der starken Beanspruchungen, denen das Fenster oder die Tür beim Öffnen und Schließen ausgesetzt ist, gibt es für OS Operator eine komplette spezifische Getriebereihe. Außer dem Standardgetriebe UNICA gibt es die Ausführungen Key, Away, langer Griff. Durch das Getriebe mit langem Griff ist zum Öffnen des Fensters oder der Tür weniger Kraft erforderlich und die Bewegung ist flüssiger.

Das Drehteil und das Gleitstück aller Getriebegriffe OS Operator bestehen aus Edelstahl, um die höchste mechanische Festigkeit zu bieten.

Die Verwendung einer einseitig klebbaren Dichtung aus schwarzem Schaumstoff mit geschlossenen Zellen wird empfohlen, um weniger Luft und Wasser durch die Bearbeitung am Profil und das Getriebegriffgehäuse durchzulassen.

Werkstoffe

Griff aus Aluminium-Druckguss

Gehäuse für Getriebegriff aus Zamak-Druckguss

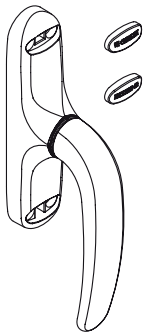
Drehteil und Gleitstück innen aus Edelstahl AISI 304

Feder aus harmonischem Stahl

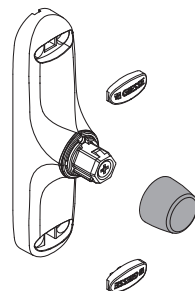
Platine aus schwarzem Polyamid

Rastende Scheibe 0° - 180° aus schwarzem Polyamid

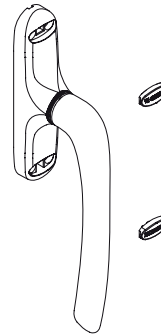
Getriebegriff Unica OS Operator



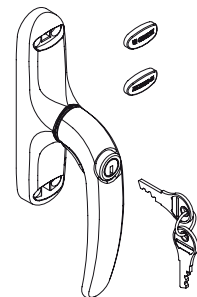
Getriebegriff Unica Away OS Operator



Getriebe Unica OS Operator langer Griff



Getriebegriff Unica Key OS Operator



Art. Nr.	Einzelteilbezeichnung	Ausführung	Länge Griff	Zuordnung Griff	Griff 0°	Griff 180°	Basis Neutral	Eloxiertes Elox	Lackiert	Trend/Gold Messing	Stücke pro Schachtel
01127	GETRIEBEGRIFF UNICA OS OPERATOR - AWAY	Away		01129	Geschlossen	Geöffnet			X		10
01128	GETRIEBEGRIFF UNICA OS OPER. LANGER GRIFF	Standard	172 mm		Geschlossen	Geöffnet			X		10
01129	GRIFF FÜR UNICA AWAY	Away	172 mm	01127	Geschlossen	Geöffnet			X		10
01171	GETRIEBEGRIFF UNICA OS OPERATOR	Standard	121 mm		Geschlossen	Geöffnet			X		10
01172	GETRIEBEGRIFF UNICA KEY OS OPERATOR	Key	121 mm		Geschlossen	Geöffnet			X		10
06951	DICHTUNG GETRIEBEGRIFF UNICA						X				100

BESCHLÄGE OS OPERATOR



Funktion

Links und rechts verwendbarer Beschlag, der den Flügel eines Aluminiumfensters Top oder Side Hung mit 2 Schließstellen auf dem Fenster betätigt.

Technisches On-line-Datenblatt



Technische Merkmale

Der Beschlag ist in zwei Ausführungen lieferbar:

- Standard (Beschlagmaße 725 mm)
- reduziert für kleine Flügel (Beschlagmaße 466,5 mm) lieferbar für rechts und links.

Bei besonders hohen Side Hung-Fenstern oder besonders breiten Top Hung-Fenstern kann auf beiden Seiten des Beschlags die Verlängerung angebracht werden.

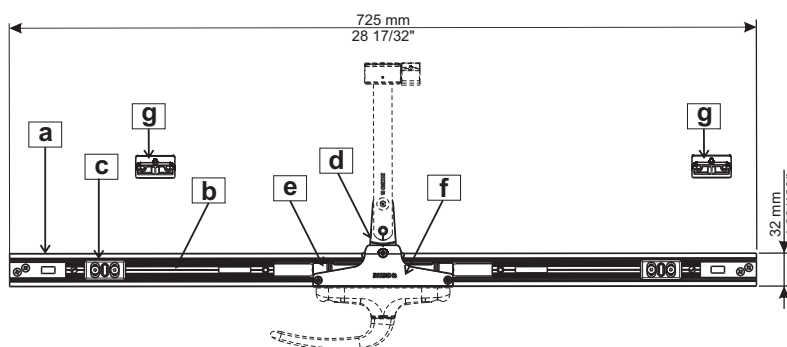
Einstellung der Schließstellen

Es ist außerdem möglich, für die 2 Schließstellen den Andruck ($\pm 3,2$ mm) und die Seiten (± 3 mm) zu verstellen.

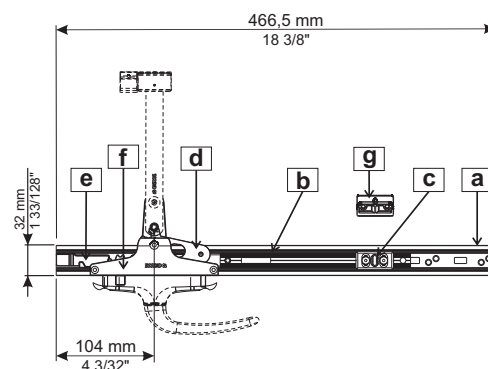
Werkstoffe

- a) Hauptgehäuse (Führung), aus stranggepresstem Aluminium, silber-eloziert
 - b) Innenstange, aus stranggepresstem Aluminium, silber-eloziert
 - c) Einstellbarer Verriegelungsbolzen, aus Zamak, Giesse Silver Plus
 - d) Ritzel, aus Edelstahl AISI 304
 - e) Zugstangenmitnehmer aus Edelstahl 304
 - f) Schutzabdeckung, aus Zamak Giesse Silver Plus
 - g) Rahmenschließplatte aus Zamak, Giesse Silver Plus
- Befestigungsschrauben aus Edelstahl Aisi 304

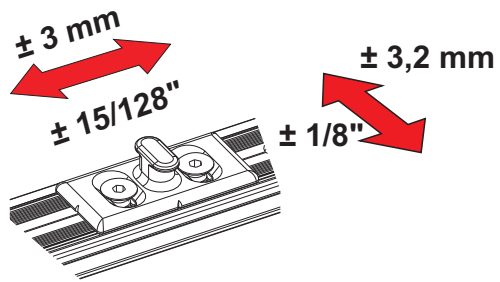
Standardbeschlag



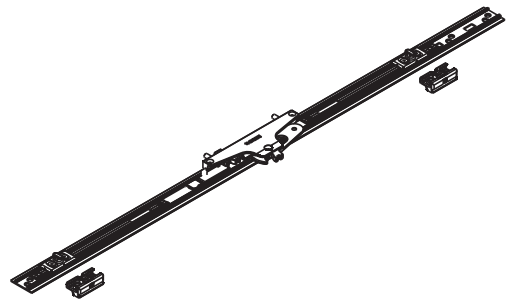
Reduzierter Beschlag



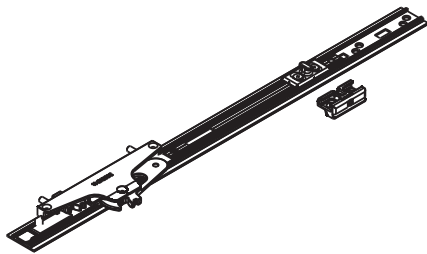
Einstellung der Schließstellen



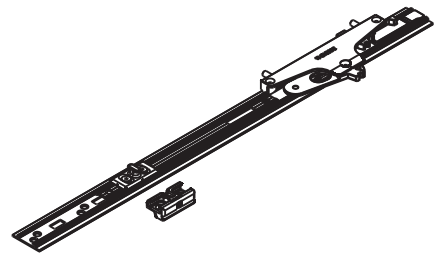
Standardbeschlag



Reduzierter rechter Beschlag



Reduzierter linker Beschlag



Art. Nr.	Einzelteilbezeichnung	Ausführung	Hand	Länge	Symmetrisch	Schließstellen	Verlängerung	Basis Neutral	Eloxiertes Elox	Lackiert	Trend/Gold Messing	Stücke pro Schachtel
02000	BESCHLAG OS OPERATOR	Standard	RECHTS + LINKS	725 mm	JA	2	Oben/unten max. 3 Stück (2+1)	X				10
020021	BESCHLAG OS OPERATOR	Reduziert	RECHTS	466,5 mm	NEIN	1	Nur über max. 2 Stück	X				10
020022	BESCHLAG OS OPERATOR	Reduziert	LINKS	466,5 mm	NEIN	1	Nur über max. 2 Stück	X				10

VERLÄNGERUNG



Funktion

Länge der Verlängerung 350 mm (13 25/32"), die in Verbindung mit einem Beschlag OS Operator zur Herstellung einer zusätzlichen Schließstelle dient.

Technisches On-line-Datenblatt



Technische Merkmale

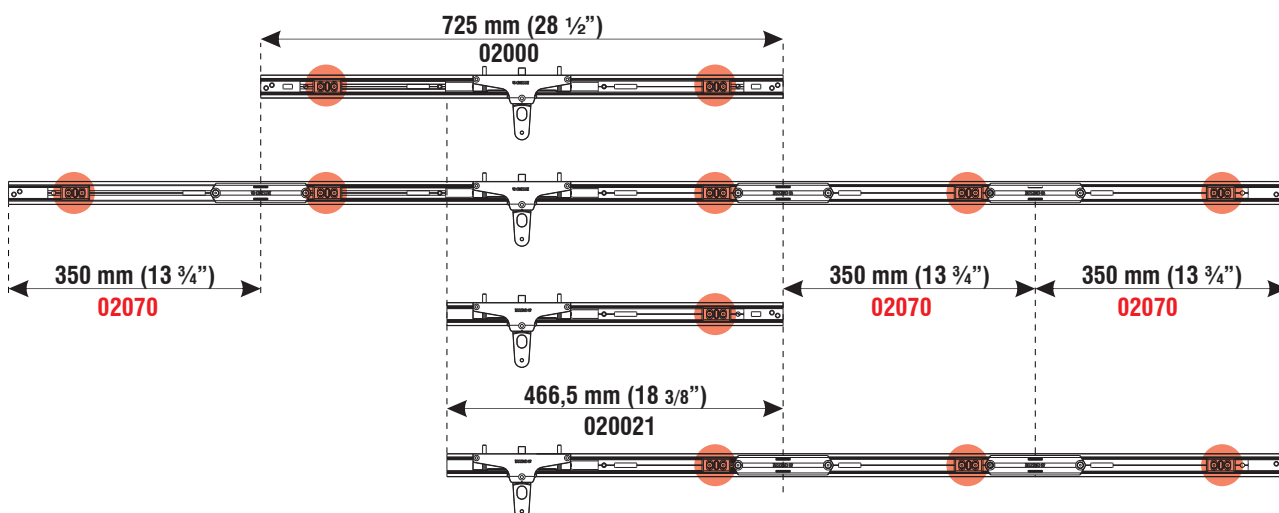
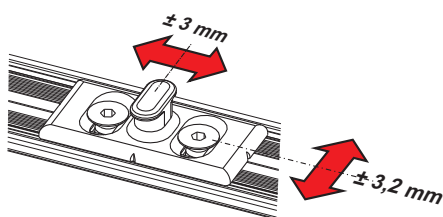
Die Befestigung am Rahmenprofil erfolgt mit mitgelieferten selbstschneidenden Schrauben und die Verbindung mit dem Beschlag erfolgt mithilfe eines Verbindungselements.

Der Verriegelungsbolzen auf der Verlängerung ist einstellbar.

Werkstoffe

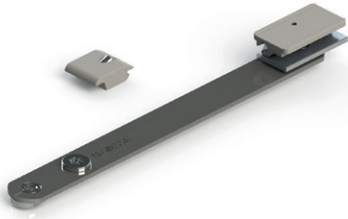
Verbindungselement aus Polyamid
Verlängerung aus stranggepresstem Aluminium
Einstellbarer Verriegelungsbolzen und Schließplatte aus Zamak
Schrauben, Sicherungsschraube und Anschraubplatte aus Edelstahl

Einstellung der Schließstellen



Art. Nr.	Einzelteilbezeichnung	Länge	Kombinierbar mit	Basis Neutral	Eloxiertes Elox	Lackiert	Trend/Gold Messing	Stücke pro Schattel
02070	VERLÄNGERUNG OS OPERATOR	350 mm	02000 02002 1 02002 2	X				10

SCHEREN OS OPERATOR



Funktion

Mit der Schere für OS Operator kann der Flügel von der Stellung "Flügel geschlossen" zur Stellung "größte Öffnung" und umgekehrt gebracht werden.

Technisches Online-Datenblatt



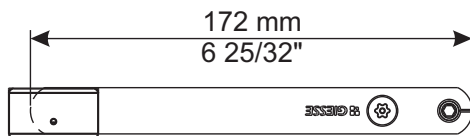
Technische Merkmale

Die in zwei Längen (172 mm und 152 mm) erhältliche Schere wird an einem Getriebe OS Operator mit einer Sicherheitsschraube Torx T30 (A) befestigt. Der aus Polyamid oder Aluminium erhältliche Gleitschuh läuft in der Nut 15/20 mm des beweglichen Flügels. Eine Arretierung aus Polyamid bestimmt seine Endlage.

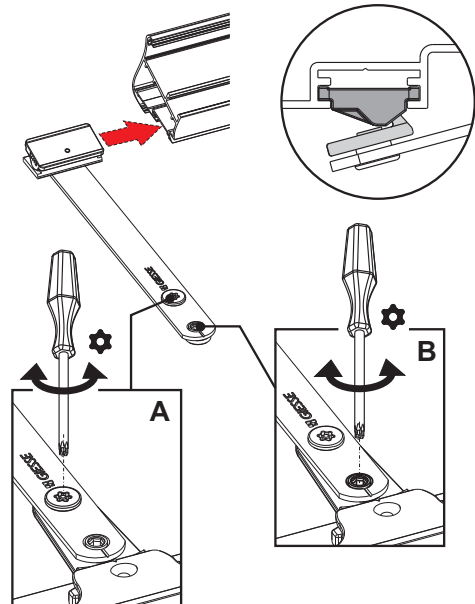
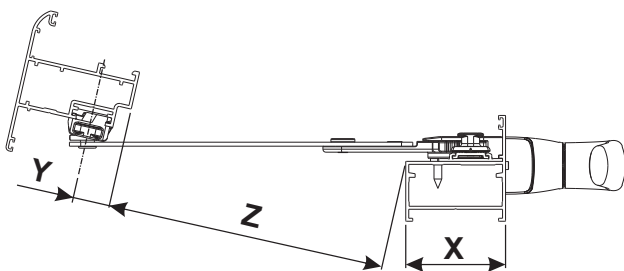
Mit dem Exzenterstift (B) kann unter Verwendung eines Schlüssels Torx T30 die Gleitschuhposition geregelt werden, um die optimale Stellung des Flügels beim Aktivieren der Schließpunkte zu erhalten.

Werkstoffe

Schere aus Edelstahl 304
Gleitschuh aus fließgepresstem Aluminium oder aus grauem Polyamid
Stopper aus grauem Polyamid



Z = Luft zwischen den Profilen (siehe Tabelle)



Art. Nr.	Einzelteilbezeichnung	Länge	Material Gleitstück	Luft zwischen Z-Profilen	Basis Neutral	Eloxiertes Elox	Lackiert	Trend/Gold Messing	Stücke pro Schachtel
02064	SCHERE OS OPERATOR ALUMINIUM	172 mm	Aluminium	210 mm - X - Y	X				10
02065	SCHERE OS OPERATOR ALUMINIUM	152 mm	Aluminium	190 mm - X - Y	X				10

WERKZEUGE OS OPERATOR

**Funktion**

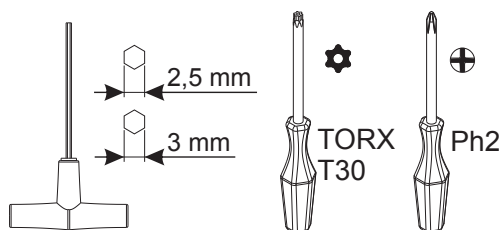
Werkzeug-Set für die korrekte Montage des Os Operator

Technisches On-
line-Datenblatt**Technische Merkmale**

Der Bausatz enthält die notwendigen Werkzeuge, insbesondere den Sicherheitsschlüssel mit Eindruck Torx T30.

Das Set besteht aus:

- Inbussschlüsseln 2,5 mm und 3 mm
- Sicherheitseinsatz Torx T30
- Einsatz ph 2



Art. Nr.	Einzelteilbezeichnung	Anmerkung	Basis Neutral	Eloxiertes Elox	Lackiert	Trend/Gold Messing	Stücke pro Schachtel
02003	WERKZEUGSATZ FÜR OS OPERATOR		X				20