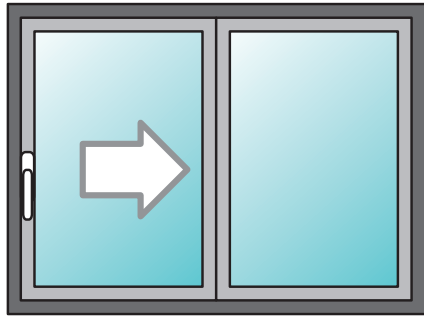
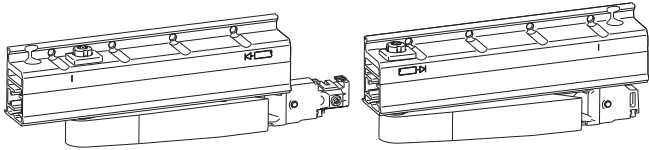


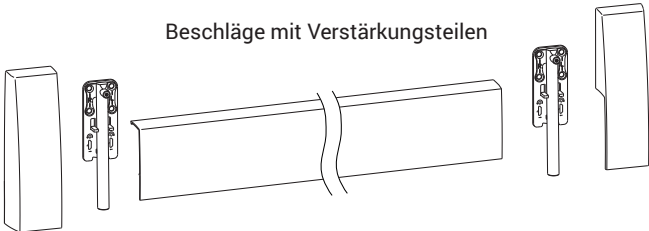
GS1000-HL



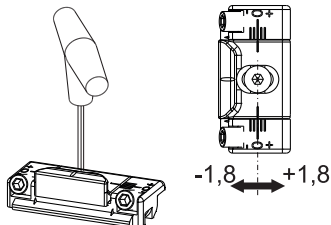
Einzelaufwagen



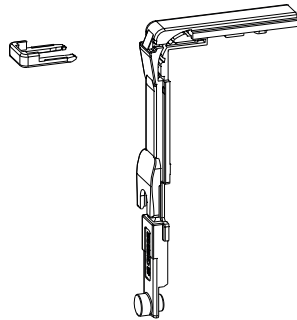
Beschläge mit Verstärkungsteilen



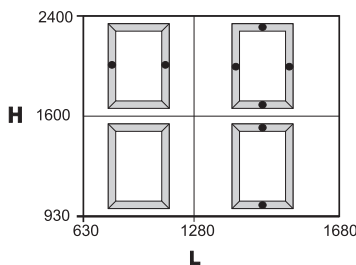
Verstellbare Schließteile



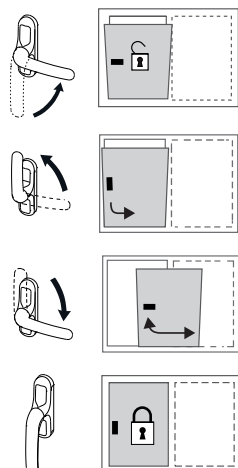
Umlenkung Futura



Zusätzliche Schließstellen GS1000 HL



Betriebsschema



KIPP-SCHIEBEFENSTER GS1000-HL

Funktion

Kipp-Schiebe-Beschlagsystem mit Handbetrieb mittels Standard-Getriebegriff oder Standard-Steckgriff. Für Anwendungen mit Flügeln bis 160 kg Gewicht. Lieferbar für Profile mit Euro-Nut und R40.

Technische Merkmale

GS1000-HL ist für großflächige Verglasungen ideal. Dient für die Herstellung von großen Flügeln mit max. 160 kg Gewicht. Verwendung von Einzelaufwagen mit Seitenverstärkung und profilierten seitlichen Kappen.

GS1000-HL kann in den folgenden Konfigurationen ausgeführt werden:

- für Euro-Nut mit Getriebegriff/Steckgriff
- für R40 mit Getriebegriff/Steckgriffe je nach ausgewählter Beschlags garnitur.

Für GS1000-HL wird der Schließantrieb für Kippdrehflügel Giesse Futura mit Giesse-Stange aus Polyamid verwendet.

Die Komponenten der Beschläge sind vormontiert und werden durch Einrasten oder mit Kontrastgewindestiften am Profil befestigt, ohne dass besondere Bearbeitungen notwendig sind.

Das Beschlag-Set für Euro-Nut verwendet verstellbare Schließteile ($\pm 1,8$ mm), während das Beschlag-Set für R40 verstellbare Verriegelungsbolzen ($\pm 1,2$ mm) verwendet, um den Umfangdruck der Torblätter zu verbessern.

Je nach Torblattabmessungen können bis zu vier Zusatzverschlüsse hinzugefügt werden, um die Luft-/Wasserdichtigkeit zu erhöhen.

An beiden Ausführungen können einbruchhemmende Einrichtungen am gesamten Flügelumfang hinzugefügt werden, mit Ausnahme der Konfigurationen für R40.

Automatische Kupplung

GS1000-HL hat ein System zum automatischen Einrasten (*) im unteren Flügelbereich.

Die Vorrichtung erleichtert das Schließen des Flügels, der, wenn er in Schließposition gebracht wird, automatisch in Kippstellung einrastet.

Das Torblatt hakt sich in der Kippposition ein, wenn der Getriebegriff von 180° (Gleitposition) auf 90° (Kippposition) gedreht und das Torblatt in Schließposition gebracht wird.

Zum Schließen des Torblattes reicht es aus, diesen an den Rahmen zu rücken und den Getriebegriff um weitere 90° nach unten auf 0° zu drehen (Verschluss).

(*) nicht lieferbar in der Konfiguration für R40

Öffnung „LOGICA“

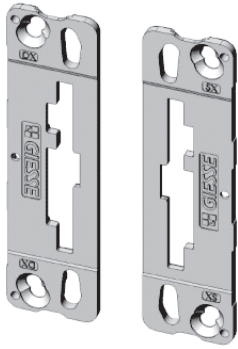
Für GS1000-HL wird das Öffnungssystem LOGICA (**) eingesetzt, bei dem bei Griffbetätigung zuerst die Kipp- und dann die Schiebeöffnung erfolgt.

Der auf 90° positionierte Getriebegriff bewirkt eine Kippöffnung und der auf 180° gedrehte Griff eine Gleitöffnung.

Für eine automatische Verriegelung muss der Getriebegriff wieder auf 90° positioniert und das Torblatt geschlossen werden.

(**) mit Ausnahme der Ausführung für R40, bei der zuerst eine Schiebeöffnung und dann eine Kippöffnung entsteht.

Platine Fehlbedienungssicherung



Fehlbediensicherung

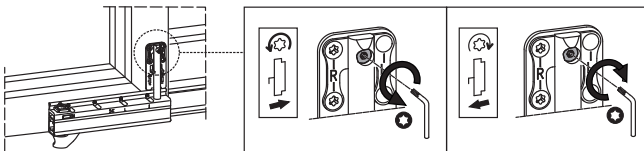
Die „Fehlbedienungssicherung“ verhindert eine falsche Betätigung des Getriebegriffs beim Öffnen und Schließen des Flügels und vermeidet somit Funktionsstörungen und Schäden an Fenstern oder Türen.

Bei der Konfiguration mit Getriebe wird die Fehlbedienungssicherung erhalten, indem man die Platine des Standardgetriebes durch eine der beiden Platinen (rechts/links) ersetzt, die sich in der Beschlagsgarnitur für das Getriebe befinden.

Auf diese Weise kann der Getriebegriff von 180° auf 90° gedreht werden, um eine automatische Verriegelung zu ermöglichen. Er kann jedoch nicht von 90° auf 0° drehen, wenn der Flügel nicht in Kippstellung angelehnt ist, damit ein zufälliger Stoß der Schließteile und Verriegelungsbolzen verhindert wird.

In der Konfiguration mit Steckgriff ist das Einlassgetriebe selbst (lieferbar in der Ausführung rechts und links) mit Fehlbediensicherung ausgestattet, die eine Betätigung des Getriebegriffs von 90° auf 0° bei Flügel in Schiebeöffnung verhindert.

Andruck der seitlichen Verstärkungsteile



Richtige Positionierung des Torblattes

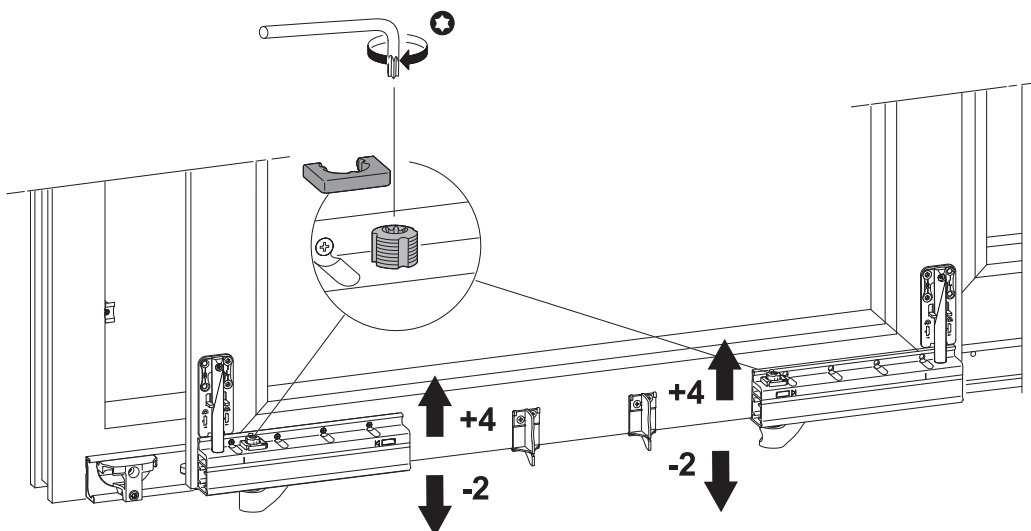
Um die Gesamtausrichtung von Flügel und Rahmen zu verbessern, sind verschiedene Einstellungen möglich:

- Höhenverstellung des Flügels mittels Laufwerken (-2/+4 mm)
- die Seitenverstellung mittels Steuerklotz
- die Einstellung der seitlichen Verstärkungsteile zur Verbesserung der Aus- und Einrückphasen des Flügels
- die Einstellung der Parallelität von Flügel-Rahmen

Parallelität Torblatt-Rahmen

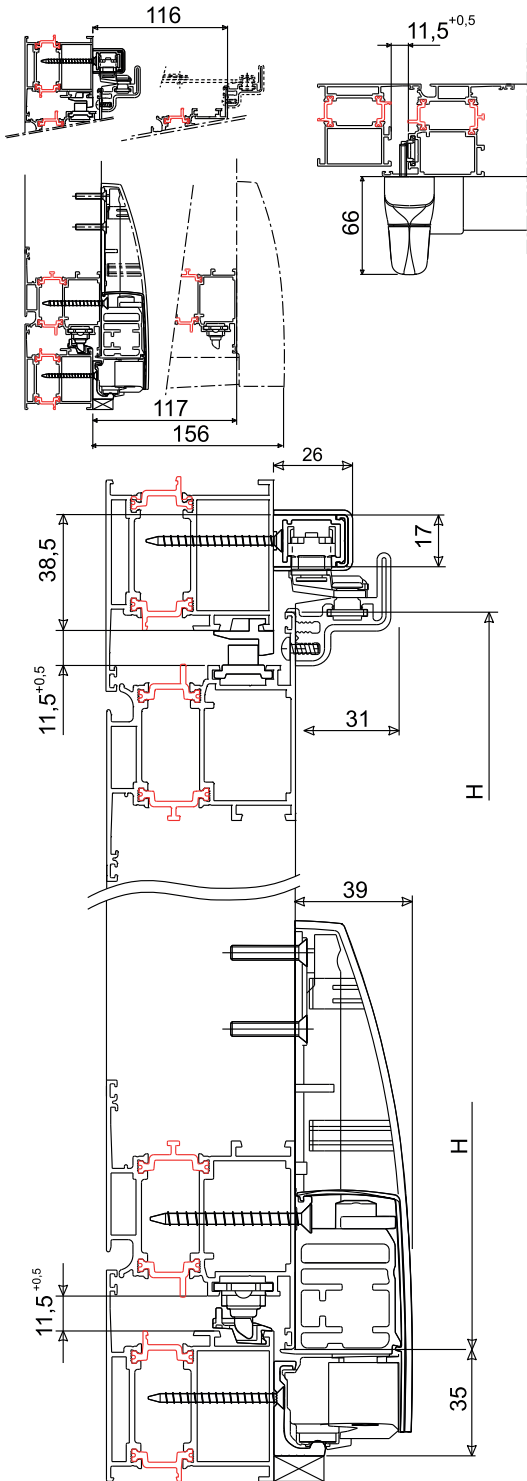


Höhenverstellung



KIPP-SCHIEBEFENSTER GS1000-HL

Anwendungsabschnitt



Einsatzbereich GS1000-HL

Montage an Aluminiumtüren und -fenstern

Flügelgewicht (kg) = max. 160 kg

Flügelbreite (L) = 630÷1680 mm

Flügelhöhe (H) = 930÷2400 mm

Erforderliche Mindestmaße

Untere Schiene = 35 mm

Obere Schiene = 38,5 mm

Tiefe untere Schiene = 17 mm

Stufe ≥ 7 mm

Flügeltiefe D:

≤ 87 mm Kontrolle nicht erforderlich

>87 mm ausschließlich nach technischer Prüfung ausführen (Einfahrbahn und Flügel-Schwerpunkt)

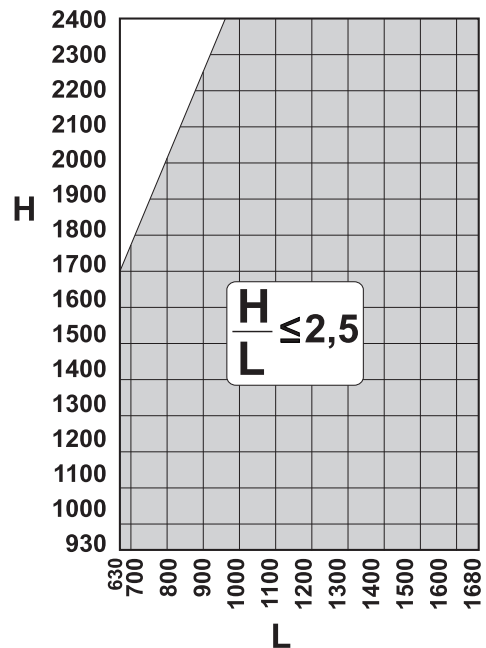
Wichtige Hinweise

Das auf dem Schema angegebene Verhältnis $H/L \leq 2,5$ ist bindend und darf nicht überschritten werden.

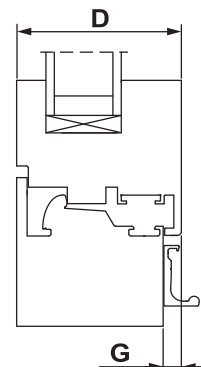
Immer Bezug auf die Angaben des Profilherstellers nehmen und die Vorgaben einhalten.

In spezifischen Gebäuden wie Hotels, Schulen, Kindergärten usw. die erforderlichen Maßnahmen zur Vermeidung einer übermäßigen Beanspruchung des Getriebes ergreifen.

Anwendungsbereich



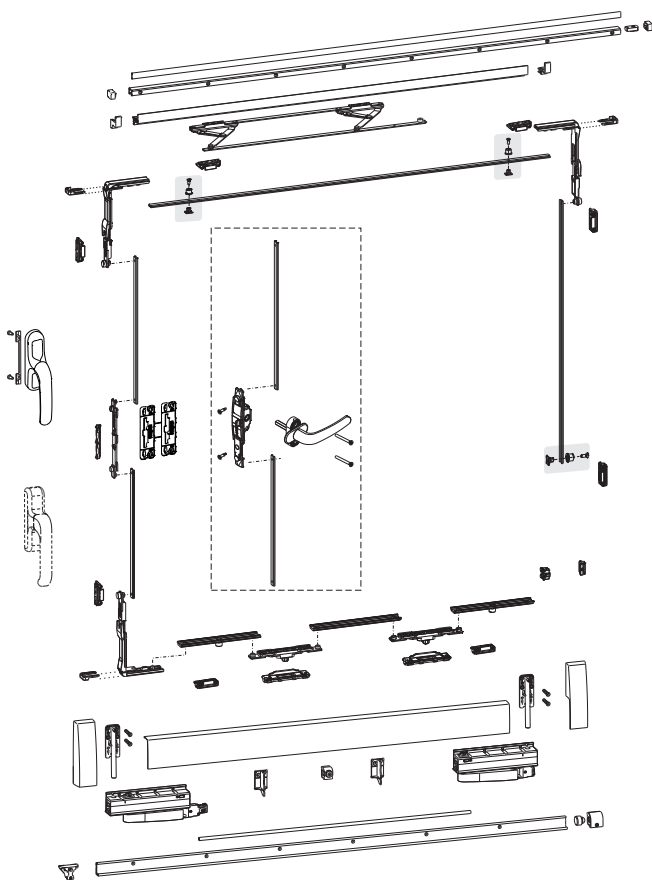
G = Stufe
D = Flügeltiefe



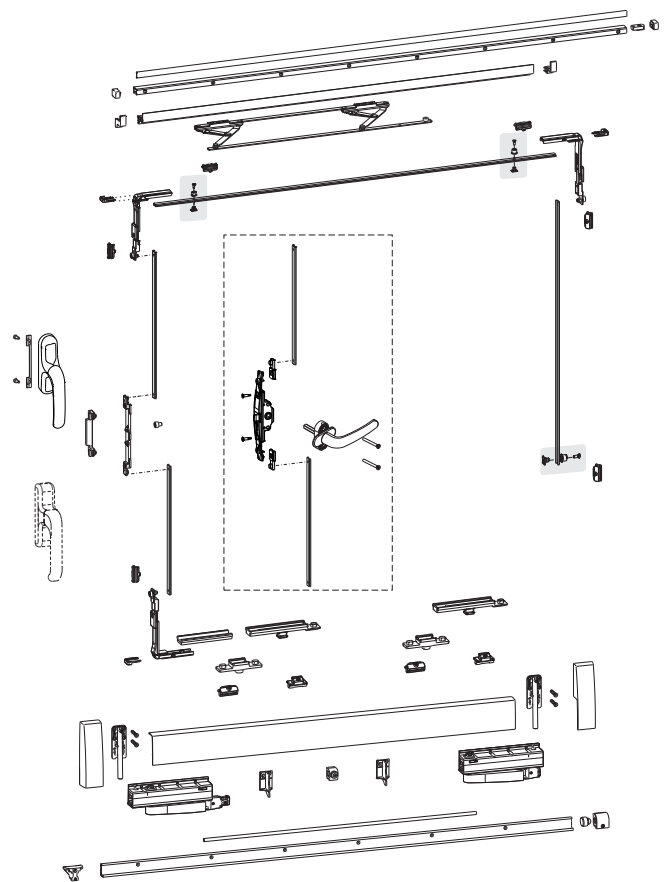
Eine typische Konfiguration GS1000-HL besteht aus:

- Satz einzelne Laufwerke
- Satz Beschläge, lieferbar in der Euro-Nut-Ausführung für Getriebegriffe, in der Euro-Nut-Ausführung für Steckgriffe und in der R40-Ausführung für Getriebe- und Steckgriffe
- Scherenarm
- Satz Profile
- Satz Zubehörteile mit seitlicher Verstärkung
- Getriebegriff/Steckgriff
- mobile manuelle Betätigungsverrichtung (für Stulpflügel, die geöffnet werden können)
- Stützblock der Verbindungsstange der Laufrollen (für Flügel mit Breite >1480 mm)

Schema GS1000-HL EUR Rillenprofil
mit Getriebegriff/Steckgriff



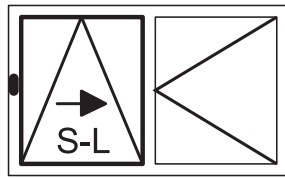
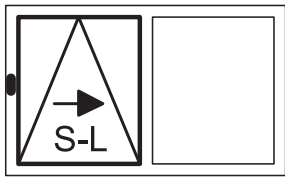
Schema GS1000-HL des Profils R40
mit Getriebegriff/Steckgriff



ÖFFNUNGSSCHEMAS

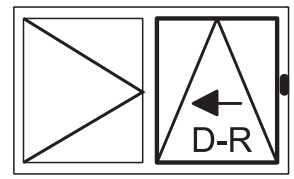
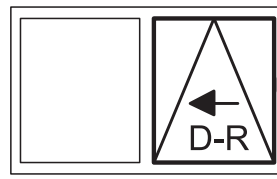
A1 - Zwei Flügel

Linker Gleitflügel und passender fester/öffnender Flügel.



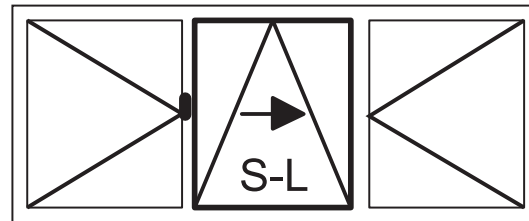
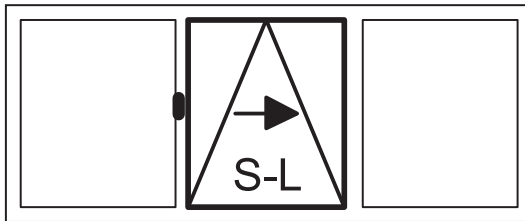
A2 - Zwei Flügel

Rechter Schiebeflügel und dazugehöriger Flügel fest/mit Öffnung



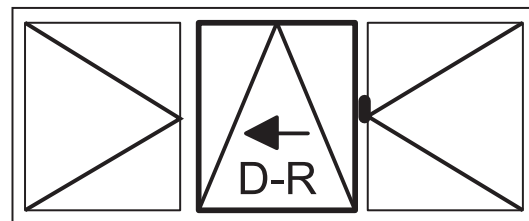
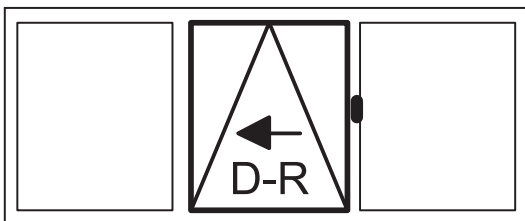
G1 - Drei Flügel

Mittlerer Schiebeflügel nach links öffnend, in Kombination mit festen / öffnenden Flügeln



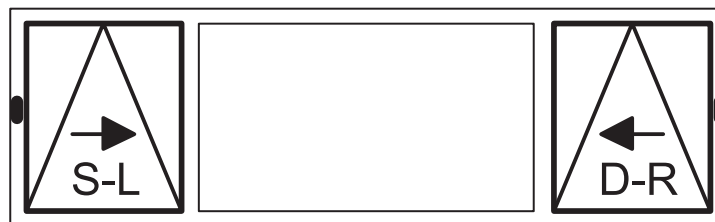
G2 - Drei Flügel

Mittlerer Schiebeflügel nach rechts öffnend, in Kombination mit festen / öffnenden Flügeln



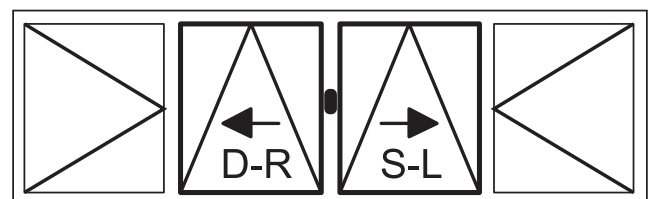
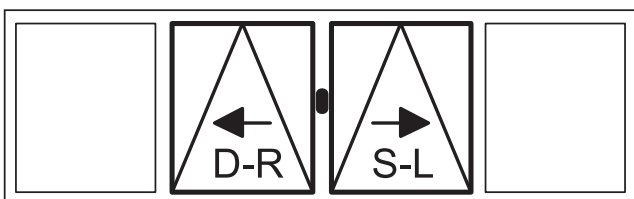
K - Drei Flügel

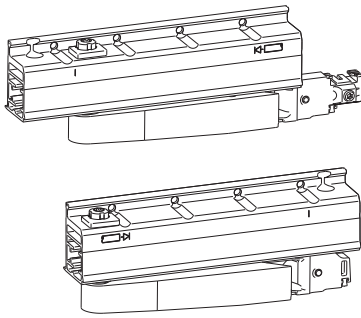
Mittlerer Flügel fest und seitliche Schiebeflügel



C - Vier Flügel

Mittlere Flügel verschiebbar und Stulpflügel fest (mit/ohne Mittelpfosten)





EINZELLAUFWAGEN

Funktion

Einzel-Laufwerke für das Kipp-Schiebe-System GS1000.

Technisches On-line-Datenblatt



Technische Details

Einzel-Laufwerke für Beschläge mit nachstehenden Kipp-Schiebe-Ausführungen:

- GS1000-ML
- GS1000-HL
- GS1000-HD 100
- GS1000-HD 160

Der Einzel-Laufwerksatz besteht aus einem Hauptlaufwerk, das das Schließen des Flügels bewirkt, und einem Nebenlaufwerk, in der Rechts- und Linksaustrittsführung lieferbar.

Die Öffnung der Laufwerk-Schere ermöglicht das Austreten des Flügels aus dem Rahmen von 117 mm.

Auf Profile mit einer Stufe von 7 mm oder höher montierbar.

Beide Laufwerke sind für die Verwendung von Seitenverstärkungen ausgelegt, die den Halt am Profil verbessern (getrennter Verkauf im Zubehör-Satz).

Die Höhenverstellung des Flügels (-2/+4 mm) und die Parallelität von Flügel und Rahmen lassen sich über die Laufwerke ausführen.

Die Profilbearbeitungen für die Installation der Laufwerke können mithilfe einer speziellen Bohrschablone ausgeführt werden.

Die Befestigung am Profil erfolgt mit selbstschneidenden Schrauben.

Im Lieferumfang der Laufwerke befinden sich 2 untere Abstützteile und die Befestigungsschrauben der Laufwerke und des Schienensatzes.

Werkstoffe

Gehäuse und Öffnungshebel aus Aluminium

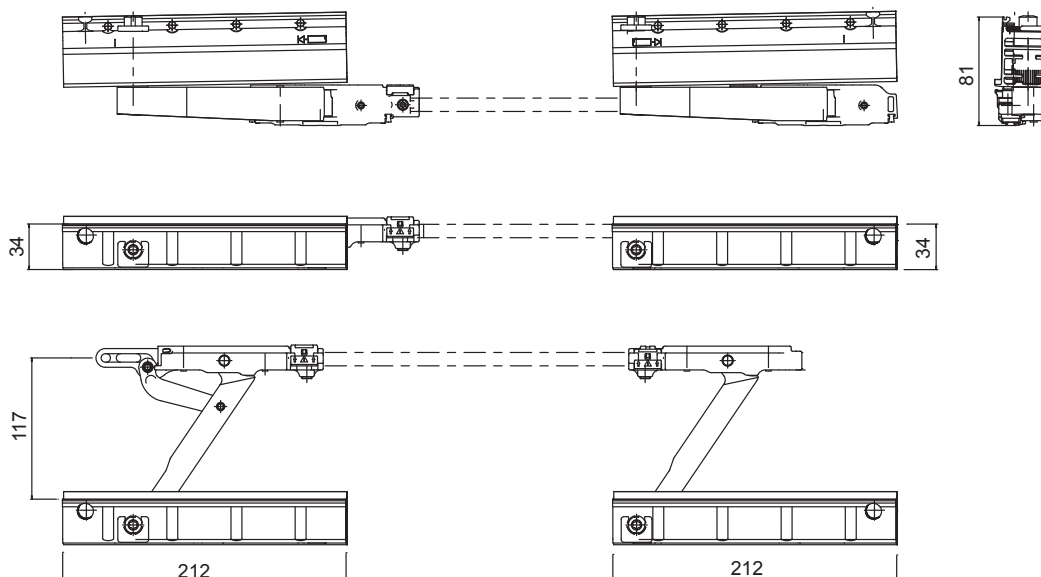
Halteteil Rollen aus Zamak

Polyamidrollen

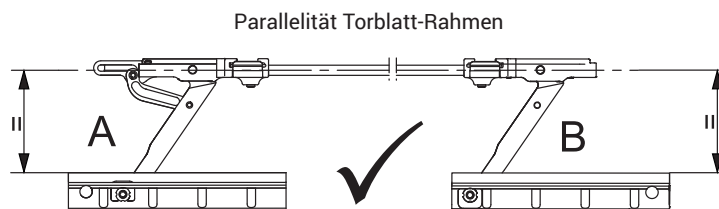
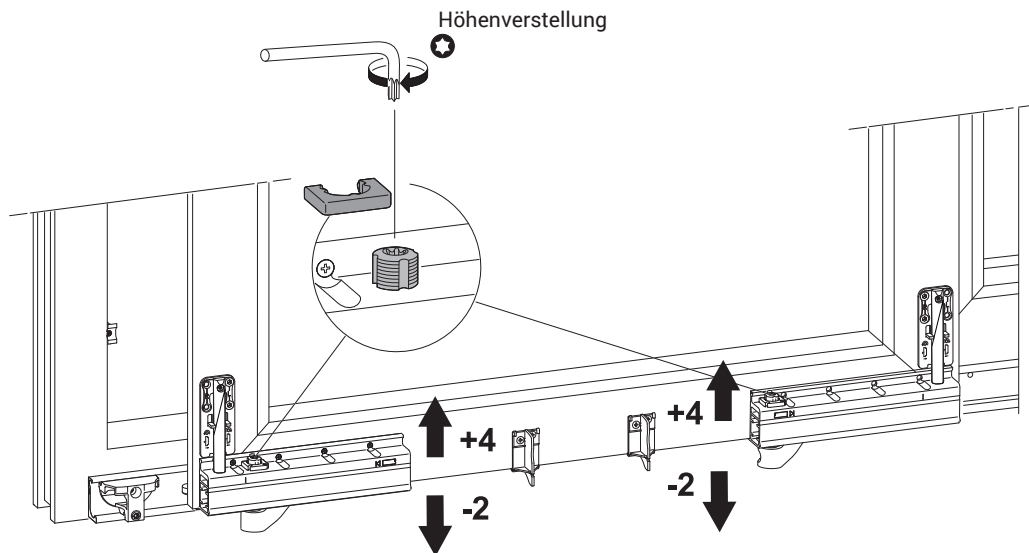
Unteres Abstützteil aus Polyamid

Schrauben und Zapfen aus Edelstahl

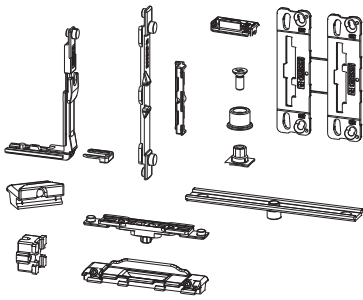
Einzel Laufwagen



KIPP-SCHIEBEFENSTER GS1000-HL



Art. Nr.	Einzelteilbezeichnung	Bereich [mm]	QUERSCHNITT	GS1000-ML	GS1000-HL	GS1000-HD 100	GS1000-HD 160	GS1000-HD 200	Basis Neutral	Eloxiertes Elox	Lackiert	Trend/Gold Messing	Stücke pro Schachtel
09776	SATZ EINZELAUFWAGEN RECHTS	-	-	X	X	X	X	-	X				1
09777	SATZ EINZELNE LAUFROLLEN LINKS	-	-	X	X	X	X	-	X				1

BESCHLAG GS1000-ML UND GS1000-HL**Funktion**

Vollständiges Schließsystem für die Herstellung von Kipp-Schiebefenstern GS1000 mit Handbetätigung.
Lieferbar in der Ausführung Euro-Nut für Getriebegriffe und Steckgriffe und in der Ausführung für R40.

Technisches On-

line-Datenblatt

**Technische Details**

Das Schließsystem verwendet einen Verschlussmechanismus für Drehkippen Futura mit Schubstange aus Polyamid und Öffnung LOGICA (*), bei der durch Betätigung des Getriebegriffs erst eine Kipp- und dann eine Gleitöffnung hergestellt wird.

Das Beschlag-Set für Euro-Nut verwendet feste Verriegelungsbolzen und verstellbare Schließteile ($\pm 1,8$ mm), mit denen der Umfangandruck der Torblätter verbessert wird.

Das Beschlag-Set für R40 verfügt hingegen über feste Schließteile und verstellbare Verriegelungsbolzen ($\pm 1,2$ mm).

Die Bauteile des Beschlags sind vormontiert und werden ohne spezifische Bearbeitungen mithilfe von Gewindestiften am Profil befestigt.

In Abhängigkeit von der Flügelgröße können bis zu vier zusätzliche Schließpunkte hinzugefügt werden.

Der Beschlagsatz besteht aus:

- 3 Umlenkungen für die Bewegungsübertragung zwischen Pfosten und Quer teilen, zur Befestigung am Profil mit Klemm-Clip
- 1 Mitnehmer für Getriebe + 1 Fehlbediensicherung (nicht im Beschlagsatz für Steckgriffe enthalten)
- 8-Punkt-Verriegelung (Verriegelungsbolzen + Schließteile)
- 2 Federriegel + Schließplatten für das automatische Befestigungssystem (nicht verfügbar in der Ausführung für R40)
- 2 Verbindungsstangen mit Verriegelungsbolzen
- 1 Anhebsicherung (Block + Schließplatte)
- 2 Platinen Anti-Fehlschaltung für Getriebegriff (1 rechts + 1 links), welche die mit dem Standardgetriebegriff gelieferten ersetzen
- 1 Aufkleber für die korrekte Betätigung des Systems

(*) mit Ausnahme der Konfiguration von R40

Werkstoffe

Umlenkungen, Mitnehmer, Schließteile und Verriegelungsbolzen aus Zamak

Schließteile mit automatischer Verriegelung aus Zamak

Schnapper aus Messing

Schließplatte mit Anhebsicherung + Block aus Zamak

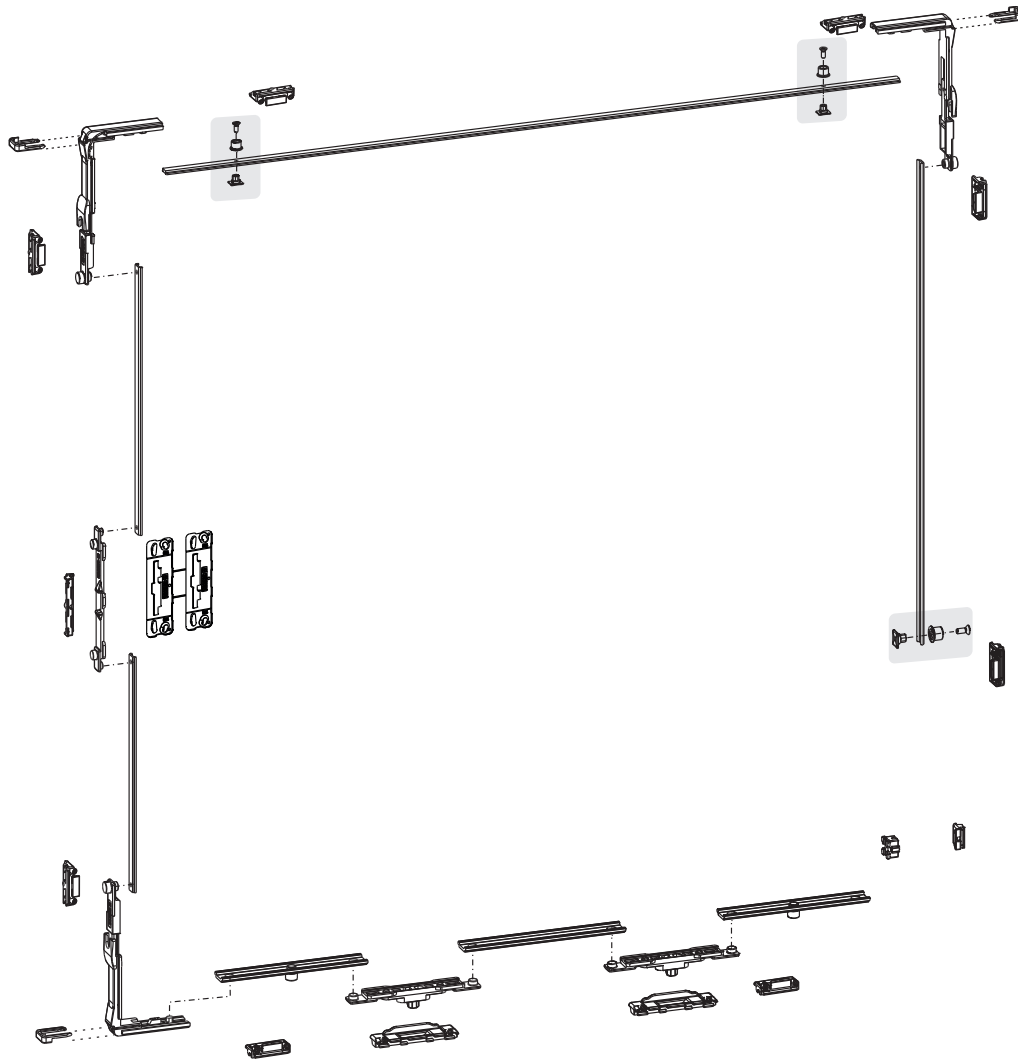
Verbindungsstangen aus Polyamid

Platinen mit Fehlbediensicherung aus Polyamid

Befestigungsschrauben aus Edelstahl

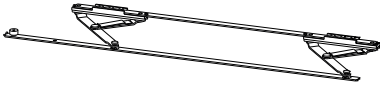
KIPP-SCHIEBEFENSTER GS1000-HL

Satz Beschläge GS1000ML-HL



Art. Nr.	Einzelteilbezeichnung	Bereich [mm]	QUERSCHNITT	GS1000-ML	GS1000-HL	GS1000-HD 100	GS1000-HD 160	GS1000-HD 200	Basis Neutral	Eloxiertes Elox	Lackiert	Trend/Gold Messing	Stücke pro Schachtel
09780	SATZ BESCHLÄGE GS1000-ML/HL	-	C001-C002-C003-C005	X	X	-	-	-	X				1
09783	BESCHLAGSATZ FÜR STECKGRIFF GS1000-ML/HL	-	C001	X	X	-	-	-	X				1
09758	SATZ BESCHLÄGE R40 GS1000	-	C007	X	X	-	-	-	X				1

SCHEREN GS1000-ML/GS1000-HL



Funktion

Scherenarme für Kippschiebesystem GS1000-ML und GS1000-HL.

Technisches On-line-Datenblatt



Technische Details

Die Scheren ermöglichen die Kippöffnung des Flügels in Kombination mit den Schließbeschlägen.

Lieferbar in drei Abmessungen, die in Funktion der Breite des Schiebefensters gewählt werden:

- für Flügel mit Breite 630-980 mm
- für Flügel mit Breite 981-1280 mm
- für Flügel mit Breite 1281-1680 mm

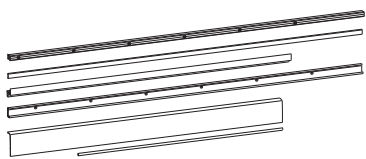
Werkstoffe

Arme aus Stahl
Gleitstücke aus Nylon



Art. Nr.	Einzelteilbezeichnung	Bereich [mm]	QUERSCHNITT	GS1000-ML	GS1000-HL	GS1000-HD 100	GS1000-HD 160	GS1000-HD 200	Basis Neutral	Eloxiertes Elox	Lackiert	Trend/Gold Messing	Stücke pro Schachtel
09723	ARMSCHERE BREITE 630-930	630÷930	-	X	X	X	-	-	X				1
09724	ARMSCHERE BREITE 931-1280	931÷1280	-	X	X	X	-	-	X				1
09725	ARMSCHERE BREITE 1281-1680	1281÷1680	-	X	X	X	-	-	X				1

SATZ PROFILE



Funktion

Profile mit Stütz- und Führungsfunktion bei der Betätigung des Schiebeflügels und zur optischen Abdeckung des Kipp-Schiebe-Systems GS1000.

Technisches Online-Datenblatt



Technische Details

Jeder Profilsatz besteht aus:

- obere Schiene und Schutzabdeckung
- untere Schiene und Schutzabdeckung
- Schrauben-Schutzabdeckung
- Verbindungsstange Laufwerke

Je nach Breite der zu beschlagenden Flügel ist der Profil-Bausatz in verschiedenen Maßen lieferbar.

Die untere Laufschiene hat immer eine anodisierte Oberflächenbehandlung in Silber oder Schwarz.

Die Profile werden mit Gewindeschneidschrauben (im Lieferumfang des Laufwerk-Sets enthalten) befestigt.

Zur Installation der verschiedenen Profile sind spezielle Bohrlehren lieferbar.

Werkstoffe

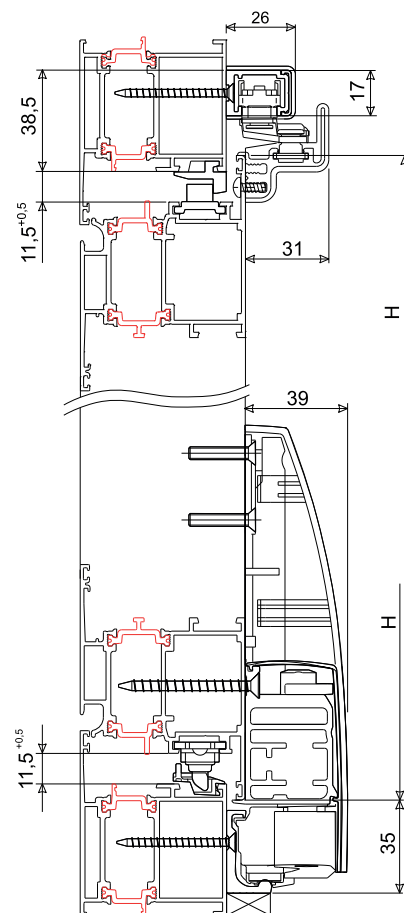
Schienen und Abdeckungen aus stranggezogenem Aluminium

Schubstange Schraubenabdeckung aus PVC (*)

Verbindungsstange aus Stahl

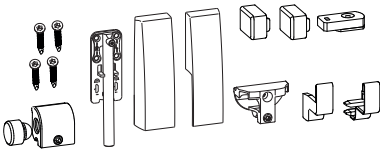
(*) Lieferbar mit der Oberflächenbehandlung Basis weiß, schwarz und grau, kombiniert mit den verschiedenen Oberflächenbehandlungen des Profile-Sets.

Anwendungsabschnitt



Art. Nr.	Einzelteilbezeichnung	Bereich [mm]	QUERSCHNITT	GS1000-ML	GS1000-HL	GS1000-HD 100	GS1000-HD 160	GS1000-HD 200	Basis Neutral	Eloxiertes Elox	Lackiert	Trend/Gold Messing	Stücke pro Schtiel
09761	SATZ PROFILE 630-880	630÷880	-	X	X	X	X	-	X	X	X		1
09762	SATZ PROFILE 881-1080	881÷1080	-	X	X	X	X	-	X	X	X		1
09763	SATZ PROFILE 1081-1280	1081÷1280	-	X	X	X	X	X	X	X	X		1
09764	SATZ PROFILE 1281-1480	1281÷1480	-	X	X	X	X	X	X	X	X		1
09765	SATZ PROFILE 1481-1680	1481÷1680	-	-	X	-	X	X	X	X	X		1
09768	OBERE FÜHRUNGSSCHIENE L=6000 mm	-	-	X	X	X	X	X	X	X	X		1
09769	UNTERE LAUFSCHIENE L= 6000 mm	-	-	X	X	X	X	X	X	X			1
09770	OBERE ABDECKUNG L= 6000 mm	-	-	X	X	X	X	X	X	X	X		1
09771	UNTERES GEHÄUSE L=6000 mm	-	-	X	X	X	X	X	X	X	X		1
09772	SCHRAUBENABDECKUNG PVC L=6000 mm	-	-	X	X	X	X	X	X				1
09773	VERBINDUNGSSTANGE LAUFWAGEN L=4000 mm	-	-	X	X	X	X	X	X				1

ZUBEHÖRTEILE MIT SEITLICHER VERSTÄRKUNG



Funktion

Abdeckelemente und Bauteile zur Vervollständigung der Drehkippflügel GS1000.

Technisches On-line-Datenblatt



Technische Details

Der Satz Zubehörteile mit Seitenverstärkung besteht aus:

- Seitenverstärkung für Laufwerke
- geformte seitliche Abdeckkappen, nach Bedarf lackierbar
- Abdeckkappen
- obere und untere Anschläge
- Antriebsschließplatte

Kombinierbar mit den Ausführungen GS1000-HL, GS1000-HD 160 und GS1000-HD 200 für Flügel mit Gewicht von über 100 kg.

Werkstoffe

Deckel aus lackierbarem Kunststoff

Stahlverstärkung

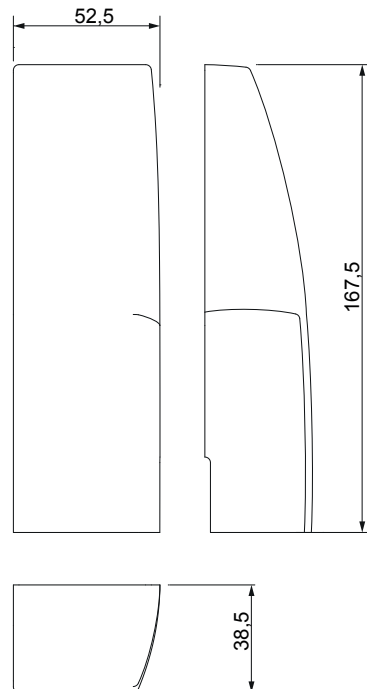
Antriebsschließplatte aus Zamak

Untere Endschließplatte aus Zamak und Gummi

Obere Endschließplatte aus Stahl und Gummi

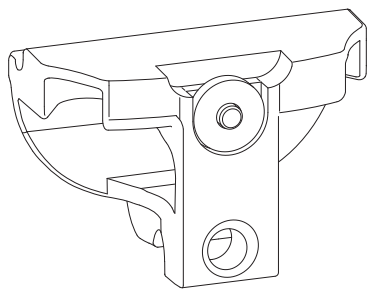
Schrauben aus Edelstahl

Deckel Art. 09775



Art. Nr.	Einzelteilbezeichnung	Bereich [mm]	QUERSCHNITT	GS1000-ML	GS1000-HL	GS1000-HD 100	GS1000-HD 160	GS1000-HD 200	Basis Neutral	Eloxiertes Elox	Lackiert	Trend/Gold Messing	Stücke pro Schachtel
09775	ZUBEHÖRTEILE MIT SEITLICHER VERSTÄRKUNG	-	-	-	X	-	X	X	X		X		1

BEWEGLICHE SCHLIESSPLATTE



Funktion

Bauteil zur Positionierung des beweglichen Flügels für Drehkipplügel GS100.

Technisches On-line-Datenblatt



Technische Details

Die bewegliche Schließplatte erlaubt einen zusätzlichen Laufweg des Schiebeflügels für die Öffnung des Stulpflügels, der geöffnet werden kann.

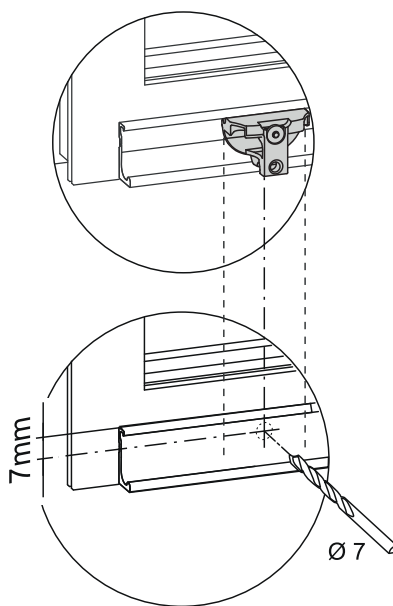
In Konfigurationen mit Stulpflügel, die öffnen lassen, wird diese Schließplatte durch die Antriebsschließplatte ersetzt, die dem Zubehörsatz beiliegt.

Der Federzapfen hält die Schließplatte in Position und ermöglicht die Verschiebung zum Öffnen des Stulpflügels.

Werkstoffe

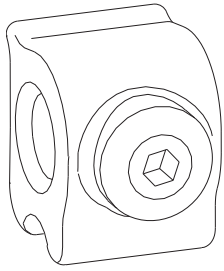
Schließteil aus Zamak

Feder und Zapfen aus Stahl



Art. Nr.	Einzelteilbezeichnung	Bereich [mm]	QUERSCHNITT	GS1000-ML	GS1000-HL	GS1000-HD 100	GS1000-HD 160	GS1000-HD 200	Basic Neutral	Eloxiertes Elox	Lackiert	Trend/Gold Messing	Stücke pro Schachtel
0979001	BEWEGLICHE SCHLIESSPLATTE	-	-	X	X	X	X	X	X				1

HALTEBLOCK



Funktion

Halteteil für Laufwerk-Verbindungsstange.
Für alle Ausführungen mit Kipp-Schiebe-System GS1000.

Technisches On-line-Datenblatt

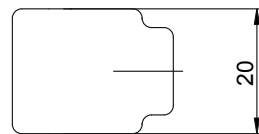
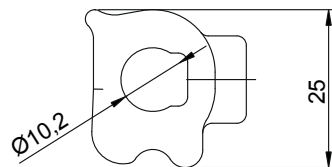


Technische Details

Der Halteblock wird im Fall einer Flügelbreite von >1480 mm verwendet, um die Verbindungsstange zwischen den zwei Laufwerken so stabil wie möglich zu halten.

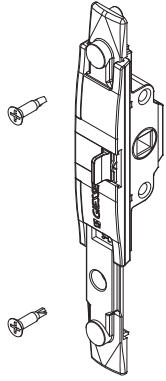
Werkstoffe

Nylonblock
Befestigungsstift aus Stahl



Art. Nr.	Einzelteilbezeichnung	Bereich [mm]	QUERSCHNITT	GS1000-ML	GS1000-HL	GS1000-HD 100	GS1000-HD 160	GS1000-HD 200	Basis Neutral	Eloxiertes Elox	Lackiert	Trend/Gold Messing	Stücke pro Schachtel
09789	HALTEBLOCK	-	-	-	X	X	X	X	X				1

EINLASSGETRIEBE STECKGRIFF



Funktion

Einseitig wirkender Beschlag für Ausführungen Kipp-Schiebe-Beschläge GS1000-ML und GS1000-HL mit Steckgriff.

Technisches On-line-Datenblatt

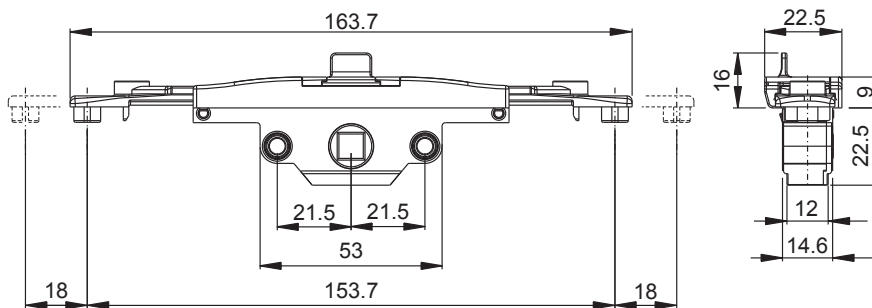


Technische Details

Lieferbar in Ausführung rechts und links, das Einlassgetriebe ist mit Beschlag für Steckgriff (Art. 09783) zu verwenden.
Das Einlassgetriebe kann mit allen Steckgriffen GIESSE aus Aluminium und Messing (mit 7-mm-Vierkant) kombiniert werden.
Das mitgelieferte Passstück, das in dem Profil zwischen dem Antrieb und dem Fenstergriff angebracht wird, sorgt für eine perfekte Ausrichtung der Teile.
Das Einlassgetriebe verfügt über eine fest mit dem Beschlag verbundene Fehlbediensicherung und feststehende Verriegelungsbolzen, die bereits für eventuelle Zusatzverschlüsse vorgerüstet sind.

Werkstoffe

Zahnstange, Gehäuse, Gleitstück Fehlbediensicherung, Cover, Einlassgetriebe und Getriebe aus Zamak-Druckguss
Passstücke aus schwarzem Polyamid
Schrauben und Feder mit Ni-Zn Behandlung



Art. Nr.	Einzelteilbezeichnung	Bereich [mm]	QUERSCHNITT	GS1000-ML	GS1000-HL	GS1000-HD 100	GS1000-HD 160	GS1000-HD 200	Basis Neutral	Eloxiertes Elox	Lackiert	Trend/Gold Messing	Stücke pro Schachtel
09751	ANTRIEB STECKGRIFF LINKS GS1000-ML/HL CE	-	-	X	X	-	-	-	X				1
09752	ANTRIEB STECKGRIFF DX GS1000-ML/HL CE	-	-	X	X	-	-	-	X				1



STECKGRIFF KORA

Funktion

Steckgriff für Kipp-Schiebefenster GS 1000 mit Handbetrieb.

Technisches On-line-Datenblatt



Technische Details

Steckgriff mit langem Griff für Kipp-Schiebefenster mit Handbetrieb in Ausführung ML und HL.

Vierkantzapfen 10/7 mm.

Lochabstand 43 mm.

Rastmechanik 0°-90°-180°.

Kombinierbar mit Einlassgetrieben für Kipp-Schiebefenster.

Werkstoffe

Griff und Abdeckung aus Aluminium

Gehäuse aus Zamak

Drehteil aus verzinktem Stahl

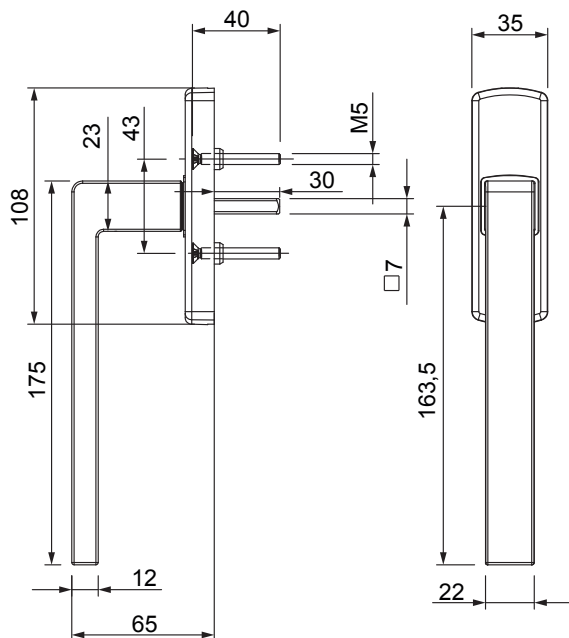
Dichtring aus Acetalharz

Vierkantzapfen 10/7 mm aus verzinktem Stahl

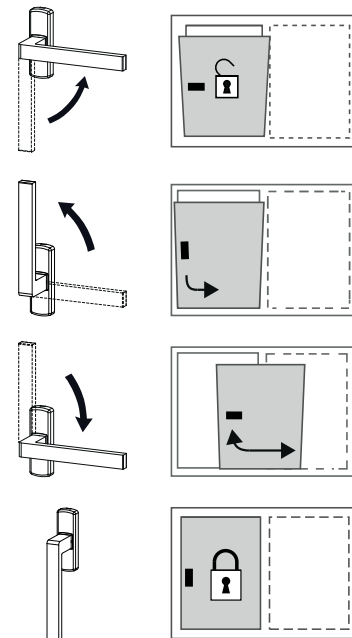
Selbstschneidende Befestigungsschraube des Drehteils aus Edelstahl

Befestigungsschrauben aus verzinktem Stahl

Raumbedarf



Betriebsschema



Art. Nr.	Einzelteilbezeichnung	Achsabstand (l)	Grifflänge (L)	Kompatibel mit Einlassgetrieben	GS1000-ML	GS1000-HL	GS1000-HD100	GS1000-HD160	GS1000-HD200	Basis Neutral	Eloxiertes Elox	Lackiert	Trend/Gold Messing	Stücke pro Schachtel
0246601	STECKGRIFF L175 GS1000	43 mm	175 mm	09751-09752-01062	X	X	-	-	-	X	X	X	X	5



STECKGRIFF PRIMA

Funktion

Steckgriff für Kipp-Schiebefenster GS 1000 mit Handbetrieb.

Technisches On-line-Datenblatt



Technische Details

Steckgriff mit langem Griff für Kipp-Schiebefenster mit Handbetrieb in Ausführung ML und HL.

Vierkantzapfen 10/7 mm.

Lochabstand 43 mm.

Rastmechanik 0°-90°-180°.

Kombinierbar mit Einlassgetrieben für Kipp-Schiebefenster.

Werkstoffe

Griff und Abdeckung aus Aluminium

Gehäuse aus Zamak

Drehteil aus verzinktem Stahl

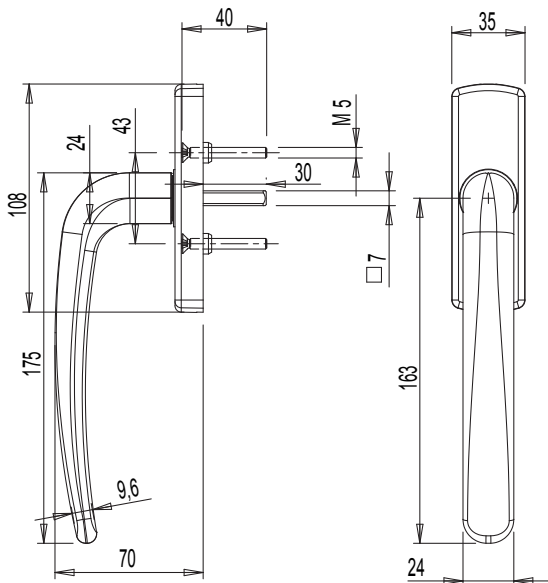
Dichtring aus Acetalharz

Vierkantzapfen 10/7 mm aus verzinktem Stahl

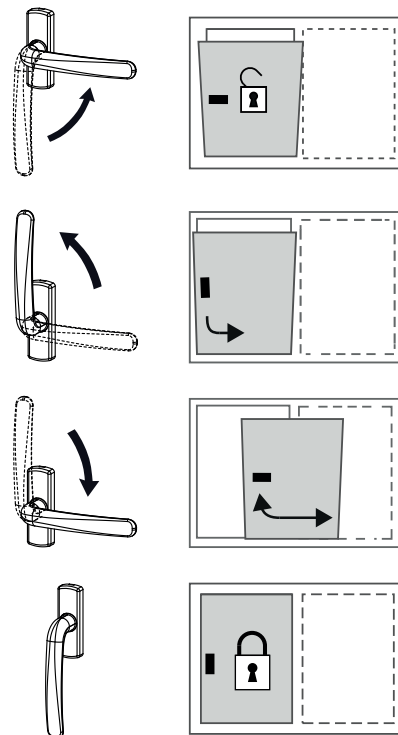
Selbstschneidende Befestigungsschraube des Drehteils aus Edelstahl

Befestigungsschrauben aus verzinktem Stahl

Raumbedarf



Betriebsschema



Art. Nr.	Einzelteilbezeichnung	Achsabstand (l)	Grifflänge (L)	Kompatibel mit Einlassgetrieben	GS1000-ML	GS1000-HL	GS1000-HD100	GS1000-HD160	GS1000-HD200	Basis Neutral	Eloxiertes Elox	Lackiert	Trend/Gold Messing	Stücke pro Schafel
0243501	STECKGRIFF PRIMA L175 GS1000	43 mm	175 mm	09751-09752-01062	X	X	-	-	-	X	X	X	X	5



STECKGRIFF ASIA

Funktion

Steckgriff für Kipp-Schiebefenster GS 1000 mit Handbetrieb.

Technisches On-line-Datenblatt



Technische Details

Steckgriff mit langem Griff für Kipp-Schiebefenster mit Handbetrieb in Ausführung ML und HL.

Vierkantzapfen 10/7 mm.

Lochabstand 43 mm.

Rastmechanik 0°-90°-180°.

Kombinierbar mit Einlassgetrieben für Kipp-Schiebefenster.

Werkstoffe

Griff und Abdeckung aus Aluminium

Gehäuse aus Zamak

Drehteil aus verzinktem Stahl

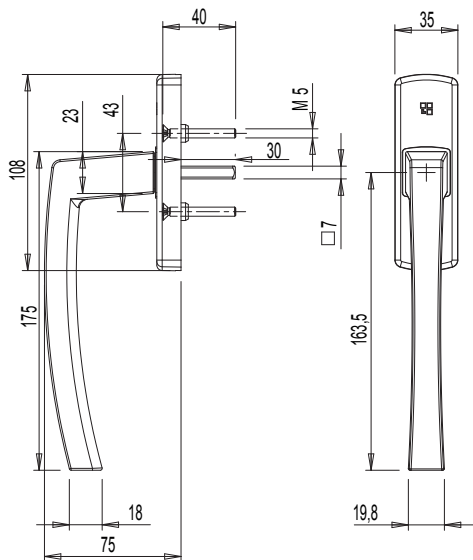
Dichtring aus Acetalharz

Vierkantzapfen 10/7 mm aus verzinktem Stahl

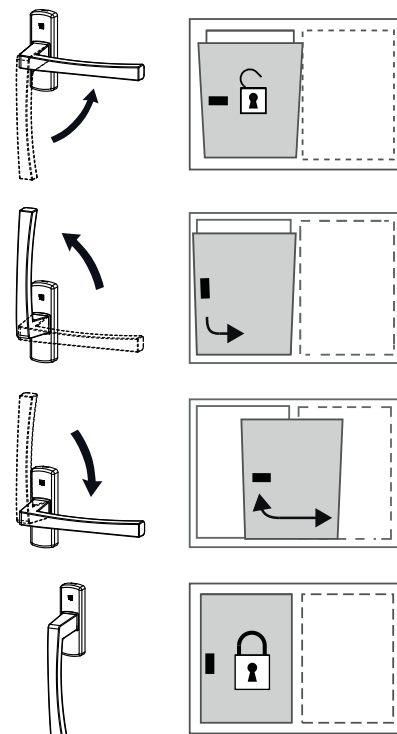
Selbstschneidende Befestigungsschraube des Drehteils aus Edelstahl

Befestigungsschrauben aus verzinktem Stahl

Raumbedarf



Betriebsschema



Art. Nr.	Einzelteilbezeichnung	Achsabstand (l)	Grifflänge (L)	Kompatibel mit Einlassgetrieben	GS1000-ML	GS1000-HL	GS1000-HD100	GS1000-HD160	GS1000-HD200	Basis Neutral	Eloxiertes Elox	Lackiert	Trend/Gold Messing	Stücke pro Schiattel
0244301	STECKGRIFF ASIA L175 GS1000	43 mm	175 mm	09751-09752-01062	X	X	-	-	-	X	X	X	X	5