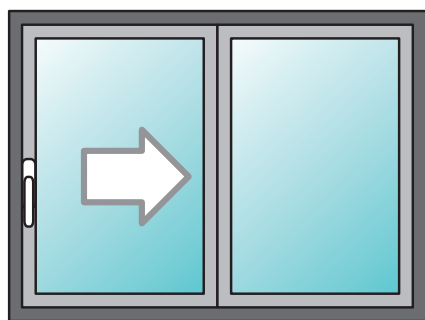


GS1000-HL



RIBALTA SCORREVOLE GS1000-HL

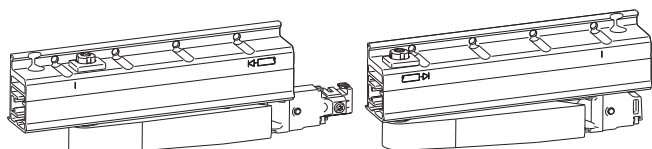
Funzioni

Sistema ribalta-scorrevole con azionamento manuale mediante cremonese o martellina standard.
Per applicazioni con ante di peso fino a 160 kg.
Disponibile per profili Camera Europea ed R40.

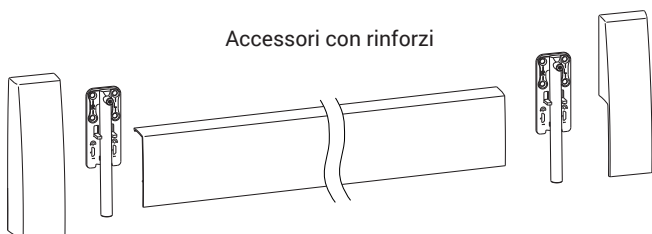
Caratteristiche Tecniche

GS1000-HL è ideale per grandi vetrate.
Permette di realizzare ante di grandi dimensioni e pesi fino a 160 kg.
Utilizza carrelli singoli con rinforzi laterali e tappi laterali sagomati.
GS1000-HL è realizzabile nelle configurazioni:
• per Camera Europea con cremonese/martellina
• per R40 con cremonese/martellina in funzione dello specifico set ferramenta che si sceglie.
GS1000-HL utilizza meccanismo di chiusura per anta ribalta Giesse Futura con astina in poliammide Giesse.
I componenti della ferramenta sono pre-montati e si fissano al profilo ad incastro o mediante grani a contrasto, senza lavorazioni specifiche.
Il set ferramenta per Camera Europea impiega incontri regolabili ($\pm 1,8$ mm) mentre il set ferramenta per R40 dispone di nottolini regolabili ($\pm 1,2$ mm), per ottimizzare la pressione perimetrale dell'anta.
E' possibile aggiungere fino a quattro punti di chiusura supplementari, in funzione delle dimensioni dell'anta, per incrementare la tenuta ad aria/acqua.
Su entrambe le versioni è possibile aggiungere dispositivi di anti-effrazione lungo il perimetro dell'anta ad esclusione delle configurazioni per R40.

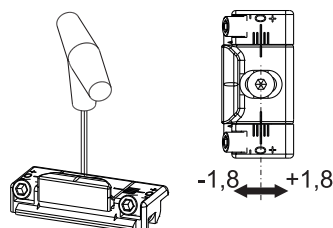
Carrelli singoli



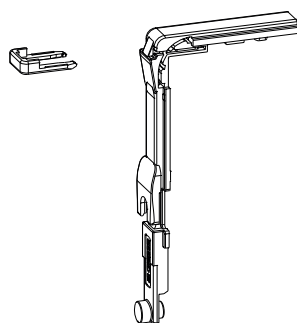
Accessori con rinforzi



Incontri regolabili



Rinvio Futura

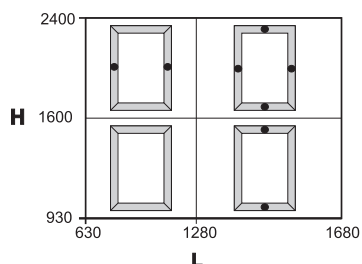


Aggancio automatico

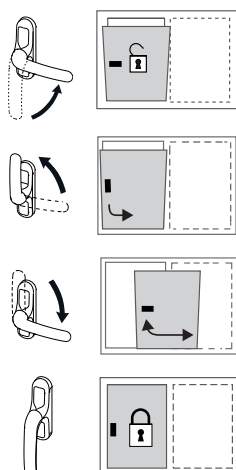
GS1000-HL dispone del sistema di aggancio automatico (*) posto nella parte inferiore dell'anta.
Il dispositivo facilita la chiusura dell'anta che, quando portata in posizione di chiusura, si aggancia automaticamente in posizione di ribalta.
Ruotando la cremonese da 180° (posizione scorrevole) a 90° (posizione ribalta) e portando l'anta in posizione di chiusura, questa si aggancia in posizione di ribalta.
Per chiudere l'anta è sufficiente accostarla al telaio e ruotare la cremonese di ulteriori 90° verso il basso portandola a 0° (chiusura).

(*) non disponibile nella configurazione per R40

GS1000 HL Punti di chiusura supplementari



Schema di azionamento



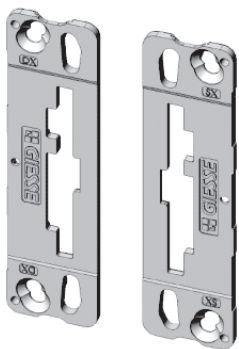
Apertura "LOGICA"

GS1000-HL adottano il sistema di apertura LOGICA (**) in cui azionando la cremonese si ha prima l'apertura a ribalta e poi a scorrevole.
Portando la cremonese a 90° si aziona l'apertura a ribalta e ruotandola a 180° si aziona l'apertura scorrevole.
Per consentire l'aggancio automatico è necessario riposizionare la cremonese a 90° e riportare l'anta in chiusura.

(**) ad esclusione della versione per R40 in cui si ha prima l'apertura a scorrevole poi a ribalta



Basette anti falsa manovra



Anti falsa-manovra

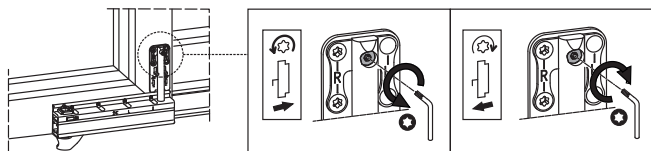
Il dispositivo di "anti falsa manovra", impedisce errate manovre della cremone durante l'apertura e la chiusura dell'anta, evitando malfunzionamenti o danni dell'infisso.

Nella configurazione con cremone, l'anti falsa manovra si ottiene sostituendo la basetta in dotazione alla cremone standard con una delle due basette (destra/sinistra) inserite all'interno del set ferramenta per cremone.

Così facendo la cremone può ruotare da 180° a 90° per consentire l'aggancio automatico, ma non può ruotare da 90° a 0° se l'anta non è accostata in ribalta, onde evitare l'urto accidentale di incontri e nottolini.

Nella configurazione con martellina la movimentazione stessa (disponibile nella versione destra e sinistra) è dotata di dispositivo anti-falsa manovra che impedisce l'azionamento della cremone da 90° a 0° con l'anta in apertura scorrevole.

Regolazione dei rinforzi laterali



Corretto posizionamento dell'anta

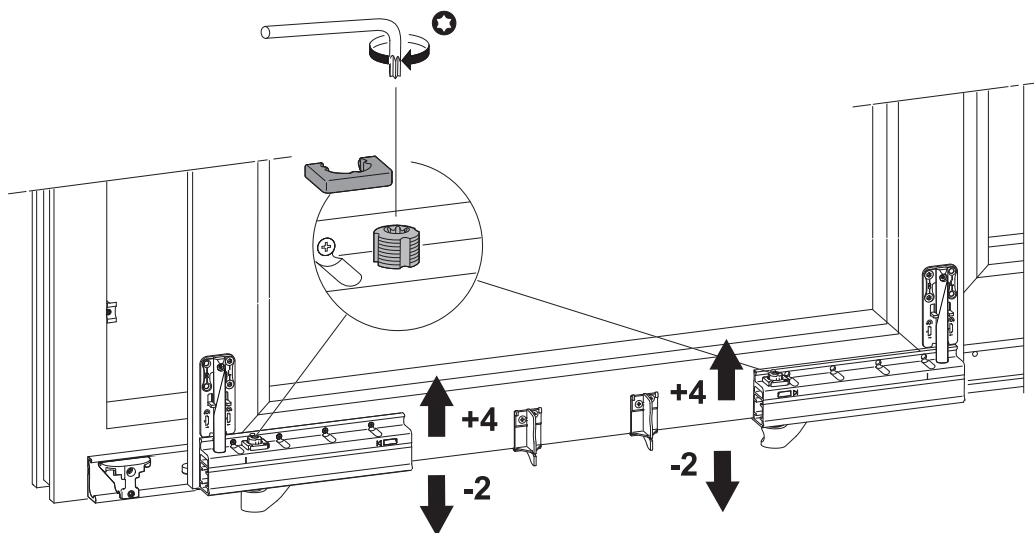
Per migliorare l'assetto complessivo dell'anta rispetto al telaio, sono disponibili diverse regolazioni:

- la regolazione in altezza dell'anta tramite i carrelli (-2/+4 mm)
- la regolazione laterale mediante l'incontro di comando
- la regolazione dei rinforzi laterali per migliorare la fase di uscita e di rientro dell'anta
- la regolazione del parallelismo anta-telaio

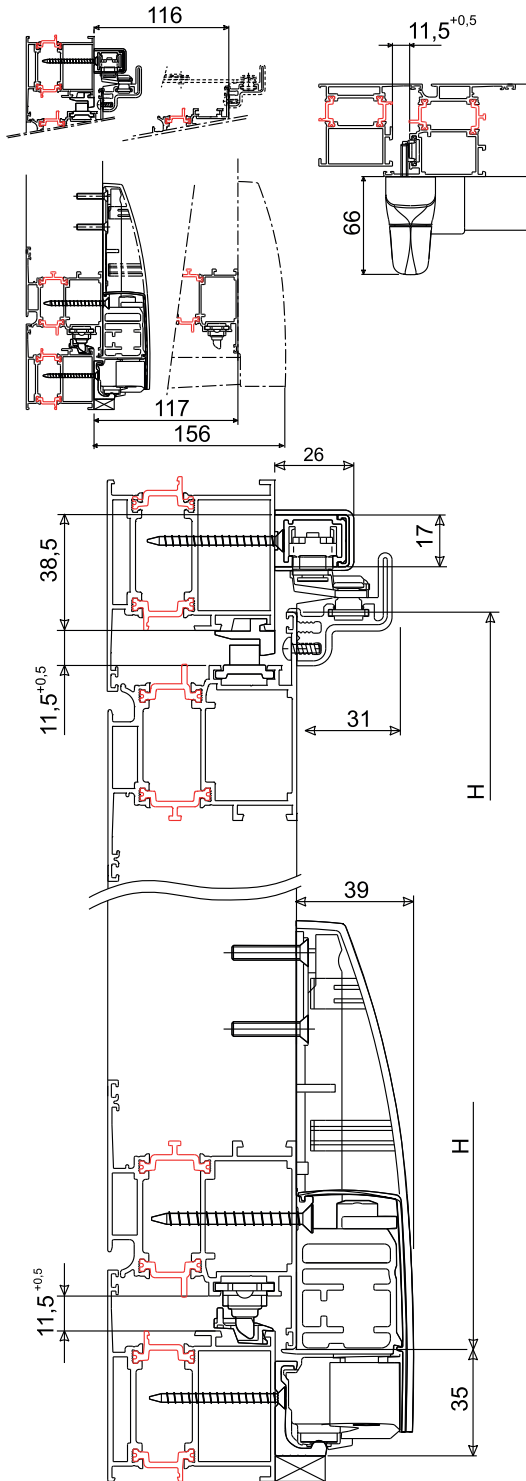
Parallelismo anta-telaio



Regolazione in altezza



Sezione applicazione



Campo di impiego GS1000-HL

Applicazioni su porte e finestre in alluminio

Peso anta (kg) = max 160 kg

Larghezza anta (L) = 630÷1680 mm

Altezza anta (H) = 930÷2400 mm

Dimensioni minime richieste

Binario inferiore = 35 mm

Binario superiore = 38,5 mm

Profondità binario inferiore = 17 mm

Gradino ≥ 7 mm

Profondità anta D:

≤ 87 mm controllo non richiesto

>87 mm realizzare solo a seguito di verifica tecnica (traiettoria di rientro e baricentro anta)

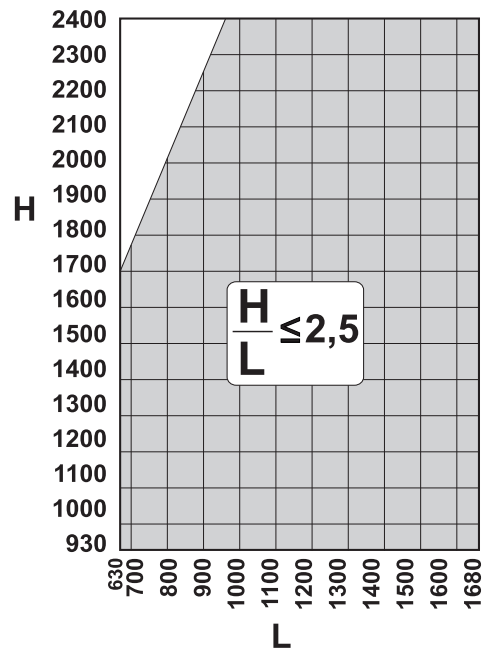
Nota importante

Il rapporto H/L $\leq 2,5$ indicato nello schema è vincolante e non deve essere superato.

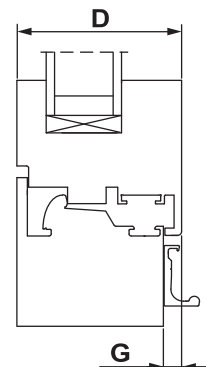
In tutti i casi fare riferimento alle indicazioni del produttore di profilo e rispettarne le prescrizioni.

Adottare le dovute precauzioni per evitare forzature del meccanismo in siti specifici come hotel, scuole, asili, ecc.

Campo impiego



G = gradino
D = profondità anta

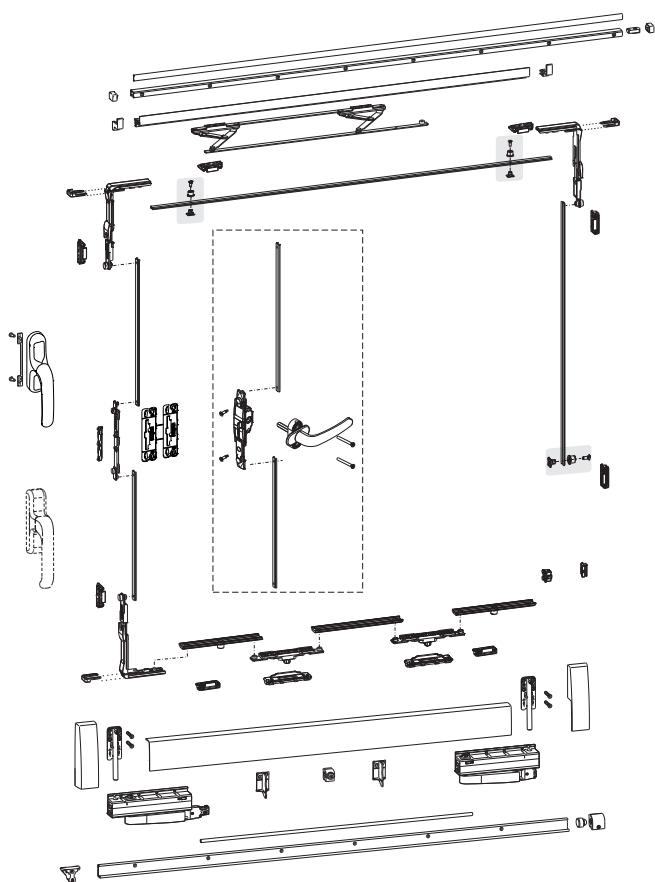


RIBALTA SCORREVOLE GS1000-HL

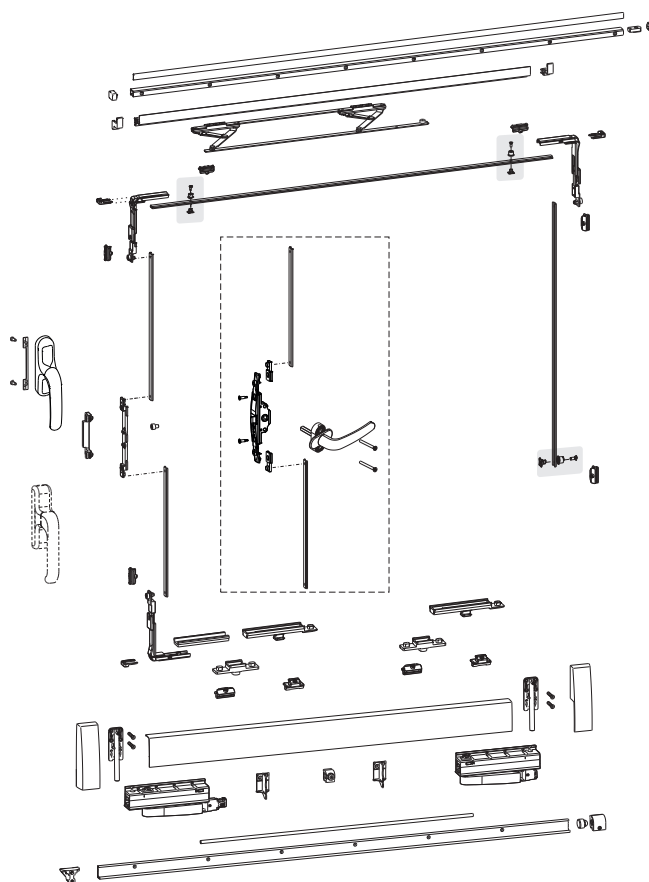
Una tipica configurazione di GS1000-HL è composta da:

- set carrelli singoli
- set ferramenta disponibile nella versione Camera Europea per cremonese, nella versione Camera Europea per martellina e nella versione R40 per cremonese e martellina
- braccio forbice
- set profili
- set accessori con rinforzi laterali
- cremonese/martellina
- comando mobile (in caso di anta abbinata apribile)
- blocchetto di supporto dell'asta di collegamento carrelli (per ante di larghezza >1480 mm)

Schema GS1000-HL profilo Camera europea
con cremonese/martellina

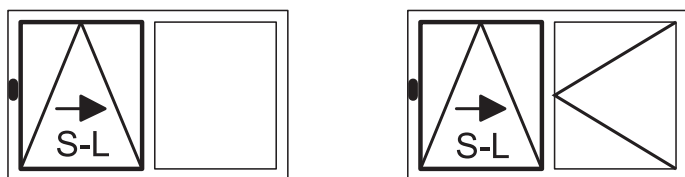


Schema GS1000-HL profilo R40
con cremonese/martellina

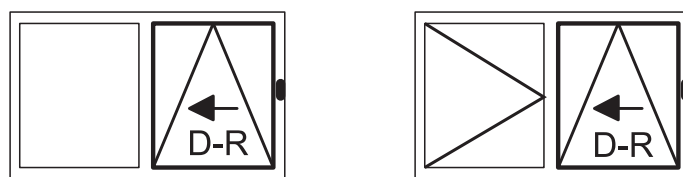


SCHEMI DI APERTURA

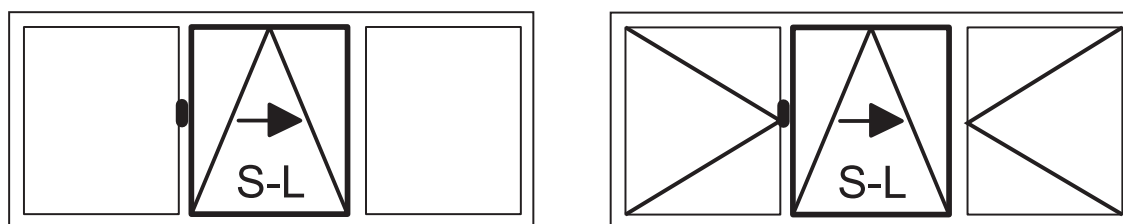
A1 - Due ante
Anta scorrevole sinistra e anta abbinata fissa/apribile



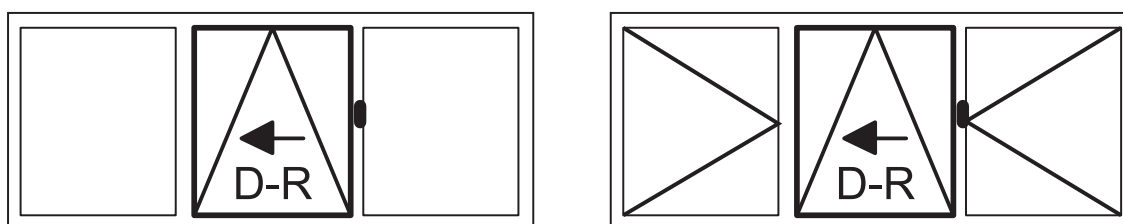
A2 - Due ante
Anta scorrevole destra e anta abbinata fissa/apribile



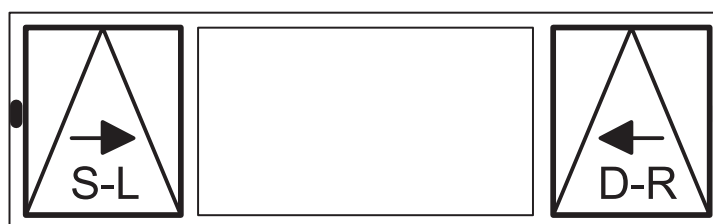
G1 - Tre ante
Anta centrale scorrevole sinistra e ante abbinate fisse/apribili



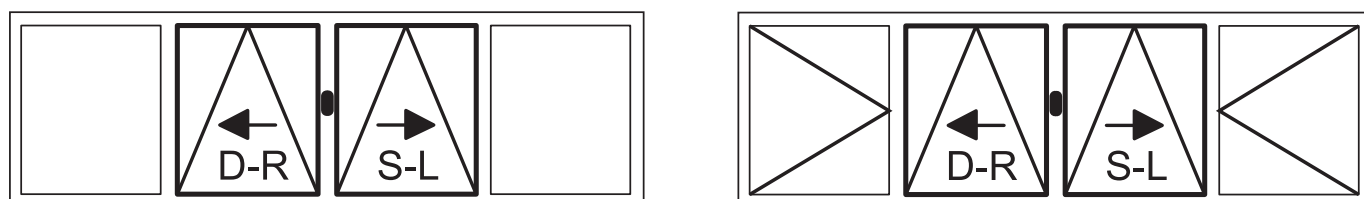
G2 - Tre ante
Anta centrale scorrevole destra e ante abbinate fisse/apribili



K - Tre ante
Anta centrale fissa e ante laterali scorrevoli



C - Quattro ante
Ante centrali scorrevoli e ante abbinate fisse (con/senza montante centrale)



CARRELLI SINGOLI

Funzioni

Carrelli singoli per sistema ribalta scorrevole GS1000.

Caratteristiche tecniche

Carrelli singoli da utilizzare per la realizzazione di serramenti con le seguenti versioni di ribalta scorrevole:

- GS1000-ML
- GS1000-HL
- GS1000-HD 100
- GS1000-HD 160

Il set carrelli singoli è costituito da un carrello primario, che comanda il rientro dell'anta e da un carrello secondario, disponibili nella versione destra e sinistra. L'apertura del braccio dei carrelli consente un'uscita dell'anta rispetto al telaio di 117 mm.

Applicabili a profili con gradino maggiore o uguale 7 mm.

Entrambi i carrelli sono predisposti per l'utilizzo di rinforzi laterali che aumentano la tenuta al profilo (venduti separatamente nel set accessori).

Mediante i carrelli è possibile eseguire la regolazione in altezza dell'anta (-2/+4 mm) e il parallelismo tra anta e telaio.

Le lavorazioni sul profilo per l'installazione dei carrelli possono essere eseguite mediante specifica dima di foratura.

Il fissaggio al profilo anta avviene mediante viti autofilettanti.

In dotazione ai carrelli sono forniti n.2 supporti per il carter inferiore e la viteria di fissaggio dei carrelli e del set binari.

Materiali

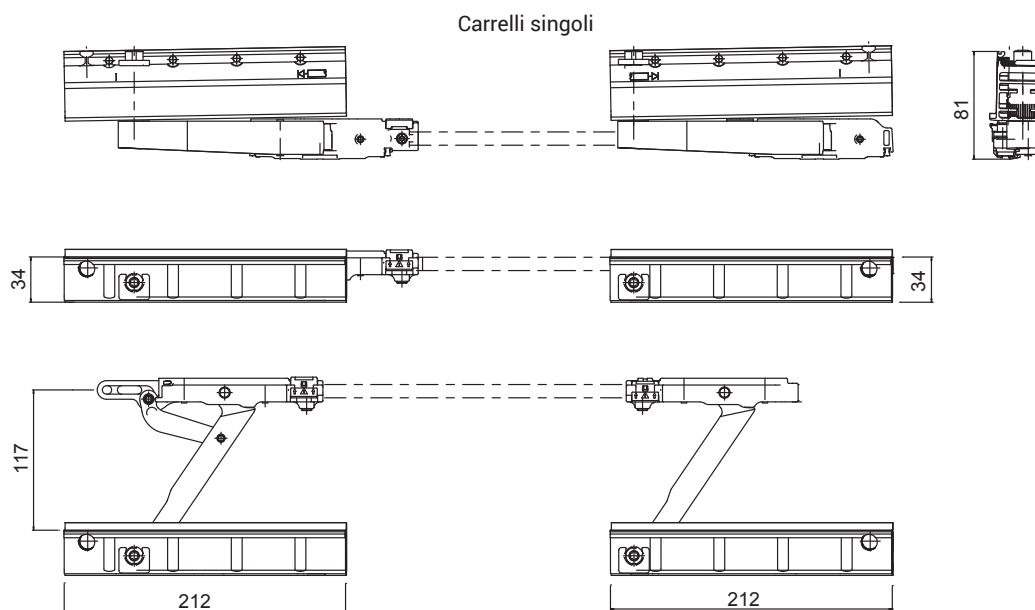
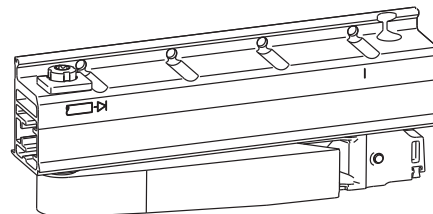
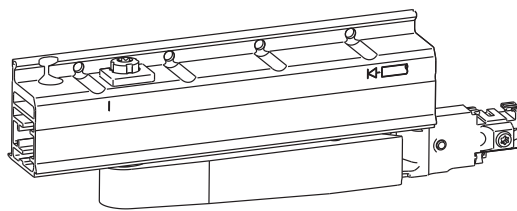
Corpo e leve di apertura in alluminio

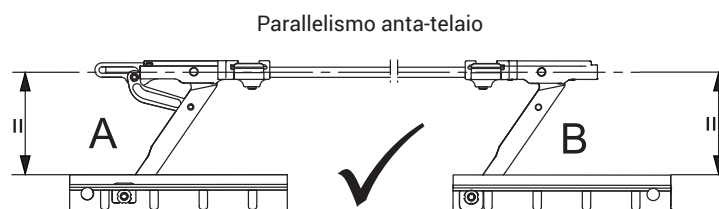
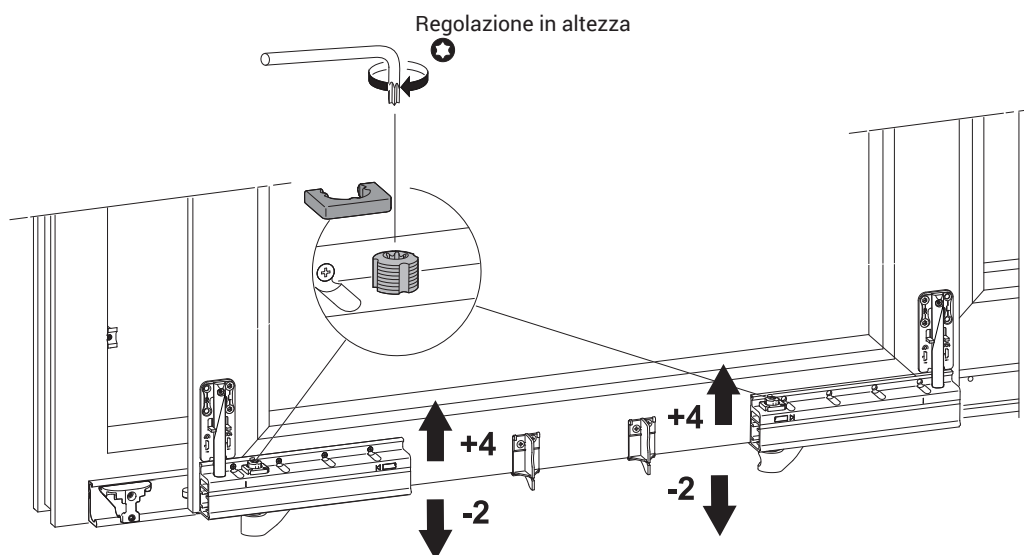
Supporto ruote in zama

Ruote in poliammide

Supporti carter inferiore in poliammide

Viti e perni in acciaio inox





Codice	Descrizione	Range [mm]	NODO	GS1000-ML	GS1000-HL	GS1000-HD 100	GS1000-HD 160	GS1000-HD 200	Base Grezzo	Anodizzato Elox	Verniciato	Trend/Oro Ottone	Pezzi per confezione
09776	SET CARRELLI SINGOLI DX	-	-	X	X	X	X	-	X				1
09777	SET CARRELLI SINGOLI SX	-	-	X	X	X	X	-	X				1

FERRAMENTA GS1000-ML E GS1000-HL

Funzioni

Sistema completo di chiusura per la realizzazione di serramenti tipo ribalta scorrevole GS1000 con comando manuale.

Disponibile nelle versioni per Camera Europea per cremonese e martellina e nella versione per R40.

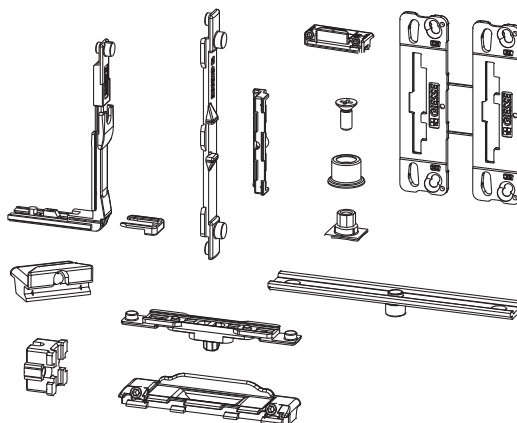
Caratteristiche tecniche

Il sistema di chiusura utilizza meccanismo di chiusura per anta ribalta Futura con astina in poliammide con apertura LOGICA (*) in cui azionando la cremone se si ha prima l'apertura a ribalta, poi a scorrevole.

Il set ferramenta per Camera Europea impiega nottolini fissi ed incontri regolabili ($\pm 1,8$ mm) agendo sui quali si ottimizza la pressione perimetrale dell'anta. Il set ferramenta per R40 dispone invece di incontri fissi e nottolini regolabili ($\pm 1,2$ mm).

I componenti della ferramenta sono pre-montati e si fissano al profilo mediante grani a contrasto, senza lavorazioni specifiche.

E' possibile aggiungere fino a quattro punti di chiusura supplementari, in funzione delle dimensioni dell'anta.



Il set ferramenta è costituito da:

- n. 3 rinvii per la trasmissione del movimento tra montanti e traversi, da fissare al profilo mediante clip ad incastro
- n. 1 traino cremonese + n.1 incontro anti falsa manovra (non presente nel set ferramenta per martellina)
- n. 8 punti di chiusura (nottolini + incontri)
- n. 2 scrocchi + incontri per il sistema di aggancio automatico (non disponibile nella versione per R40)
- n. 2 astine di collegamento con nottolino di chiusura
- n. 1 sistema di anti sollevamento (blocchetto + incontro)
- n. 2 basette anti falsa manovra per cremonese (1 destra + 1 sinistra) da sostituire a quella in dotazione alla cremonese standard
- n. 1 etichetta adesiva per il corretto azionamento del sistema

(*) ad esclusione della configurazione per R40

Materiali

Rinvii, traino, incontri e nottolini in zama

Incontri aggancio automatico in zama

Scrocchi in ottone

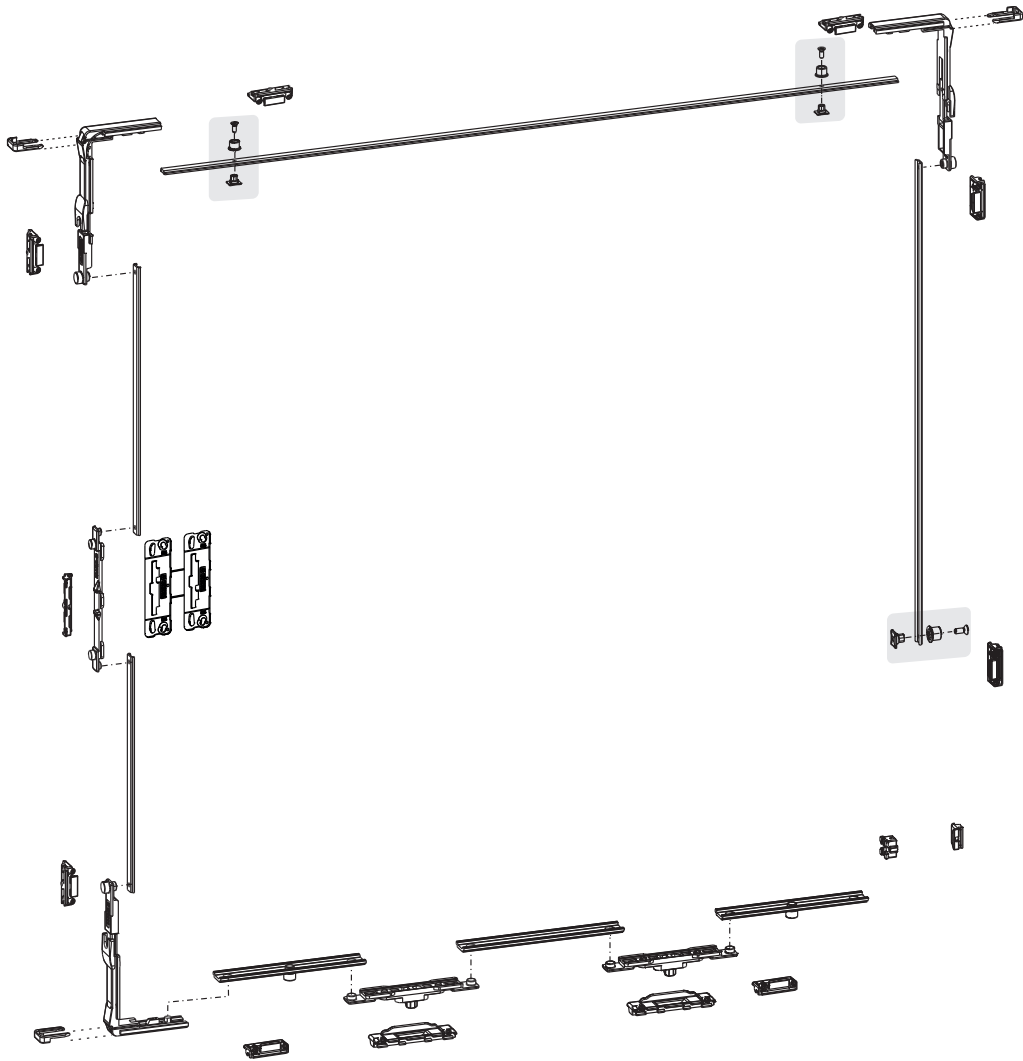
Incontro anti sollevamento + blocchetto in zama

Astine di collegamento in poliammide

Basette anti falsa manovra in poliammide

Grani di fissaggio in acciaio inox

Set ferramenta GS1000ML-HL



Codice	Descrizione	Range [mm]	NODO	GS1000-ML	GS1000-HL	GS1000-HD 100	GS1000-HD 160	GS1000-HD 200	Base Grezzo	Anodizzato Elox	Verniciato	Trend/Oro Ottone	Pezzi per confezione
09780	SET FERRAMENTA GS1000-ML/HL	-	C001-C002-C003-C005	X	X	-	-	-	X				1
09783	SET FERR.TA MARTELLINA GS1000-ML/HL	-	C001	X	X	-	-	-	X				1
09758	SET FERRAMENTA R40 GS1000	-	C007	X	X	-	-	-	X				1

RIBALTA SCORREVOLE GS1000-HL

BRACCI GS1000-ML/GS1000-HL

Funzioni

Bracci forbice per sistema ribalta scorrevole GS1000-ML e GS1000-HL.

Caratteristiche tecniche

I bracci permettono l'apertura a ribalta dell'anta in abbinamento alla ferramenta di chiusura.

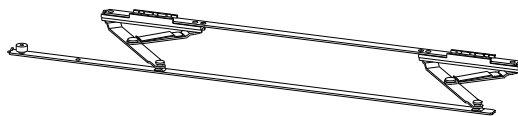
Sono disponibili in tre dimensioni, da scegliere in funzione della larghezza dell'anta scorrevole:

- per ante di larghezza 630-980 mm
- per ante di larghezza 981-1280 mm
- per ante di larghezza 1281-1680 mm

Materiali

Bracci in acciaio

Pattini di scorrimento in nylon



Codice	Descrizione	Range [mm]	NODO	GS1000-ML	GS1000-HL	GS1000-HD 100	GS1000-HD 160	GS1000-HD 200	Base Grezzo	Anodizzato Elox	Verniciato	Trend/Oro Ottone	Pezzi per confezione
09723	BRACCIO FORBICE LARGHEZZA 630-930	630÷930	-	X	X	X	-	-	X				1
09724	BRACCIO FORBICE LARGHEZZA 931-1280	931÷1280	-	X	X	X	-	-	X				1
09725	BRACCIO FORBICE LARGHEZZA 1281-1680	1281÷1680	-	X	X	X	-	-	X				1

SET PROFILI

Funzioni

Profili con funzione di sostegno e guida nella fase di azionamento dell'anta scorrevole e con funzione di copertura estetica del sistema ribalta scorrevole GS1000.

Caratteristiche tecniche

Ogni set profili è costituito da:

- binario e carter superiori
- binario e carter inferiori
- carter copri-viti
- asta di collegamento carrelli

Il set profili è disponibile in varie misure, in funzione della larghezza dell'anta da realizzare.

La rotaia inferiore è sempre in finitura anodizzata, argento o nera.

Il fissaggio dei profili avviene mediante viti autofilettanti (in dotazione al set carrelli).

Per l'installazione dei vari profili sono disponibili dime specifiche.

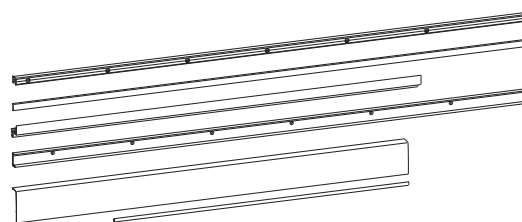
Materiali

Binari e coperture in alluminio estruso

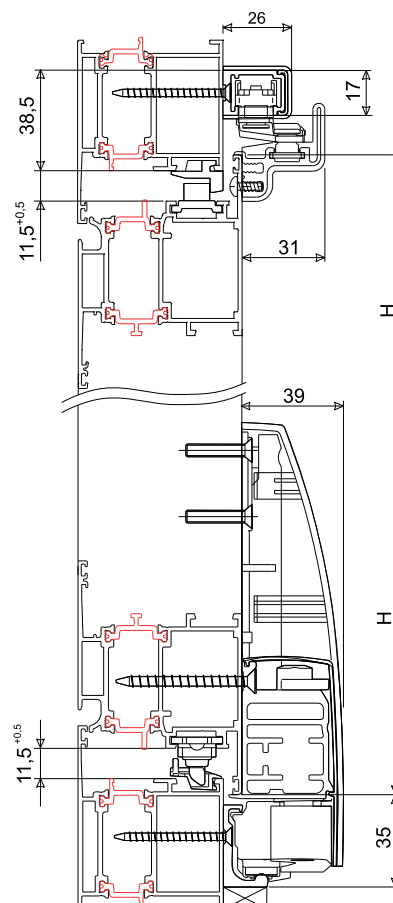
Astina copriviti in PVC (*)

Astina di collegamento in acciaio

(*) Disponibile nelle finiture base bianco, nero e grigio, abbinare alle varie finiture del set profili.



Sezione applicazione



Codice	Descrizione	Range [mm]	NODO	GS1000-ML	GS1000-HL	GS1000-HD 100	GS1000-HD 160	GS1000-HD 200	Base Grezzo	Anodizzato Elox	Verniciato	Trend/Oro Ottone	Pezzi per confezione
09761	SET PROFILI 630-880	630÷880	-	X	X	X	X	-	X	X	X		1
09762	SET PROFILI 881-1080	881÷1080	-	X	X	X	X	-	X	X	X		1
09763	SET PROFILI 1081-1280	1081÷1280	-	X	X	X	X	X	X	X	X		1
09764	SET PROFILI 1281-1480	1281÷1480	-	X	X	X	X	X	X	X	X		1
09765	SET PROFILI 1481-1680	1481÷1680	-	-	X	-	X	X	X	X	X		1
09768	ROTAIA SUPERIORE L=6000 mm	-	-	X	X	X	X	X	X	X	X		1
09769	ROTAIA INFERIORE L=6000 mm	-	-	X	X	X	X	X	X	X			1
09770	CARTER SUPERIORE L=6000 mm	-	-	X	X	X	X	X	X	X	X		1
09771	CARTER INFERIORE L=6000 mm	-	-	X	X	X	X	X	X	X	X		1
09772	CARTER COPRIVITI PVC L=6000 mm	-	-	X	X	X	X	X	X				1
09773	ASTA COLLEGAMENTO CARRELLI L=4000 mm	-	-	X	X	X	X	X	X				1

ACCESSORI CON RINFORZI LATERALI

Funzioni

Elementi di copertura e completamento del sistema ribalta scorrevole GS1000.

Caratteristiche tecniche

Il set accessori con rinforzi laterali è costituito da:

- rinforzi laterali per i carrelli
- tappi di copertura laterali sagomati verniciabili a seconda delle esigenze
- tappi di copertura dei carter
- arresti superiore e inferiore
- incontro di comando

Da abbinare alle versioni GS1000-HL, GS1000-HD 160 e GS1000-HD 200 per ante di peso maggiore di 100 kg.

Materiali

Tappi in plastica verniciabile

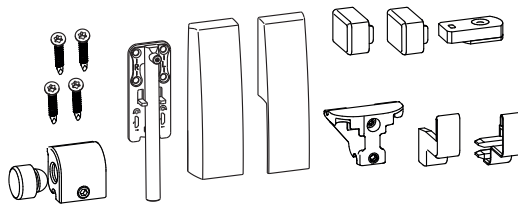
Rinforzi in acciaio

Incontro di comando in zama

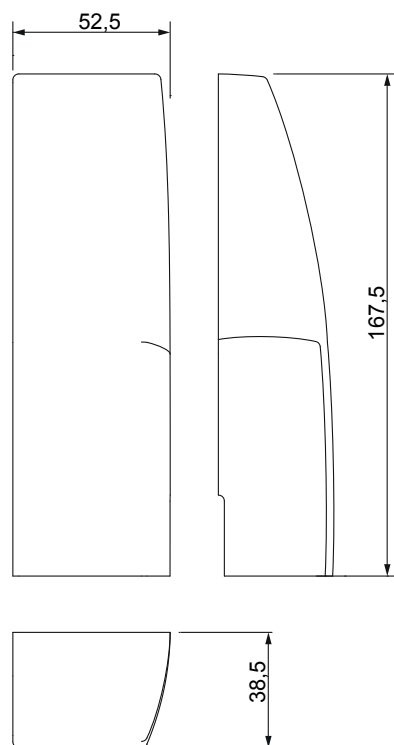
Incontro di fine corsa inf. in zama e gomma

Incontro di fine corsa sup. in acciaio e gomma

Viteria in acciaio inox



Tappi art. 09775



Codice	Descrizione	Range [mm]	NODO	GS1000-ML	GS1000-HL	GS1000-HD 100	GS1000-HD 160	GS1000-HD 200	Base Grezzo	Anodizzato Elox	Verniciato	Trend/Oro Ottone	Pezzi per confezione
09775	ACCESSORI CON RINFORZI LATERALI	-	-	-	X	-	X	X	X		X		1

INCONTRO MOBILE

Funzioni

Elemento di posizionamento dell'anta mobile per sistemi ribalta scorrevole GS1000.

Caratteristiche tecniche

L'incontro mobile consente l'extra corsa dell'anta scorrevole, per l'apertura dell'anta abbinata apribile.

In configurazioni con anta abbinata apribile questo incontro sostituisce l'incontro di comando fisso in dotazione al set accessori.

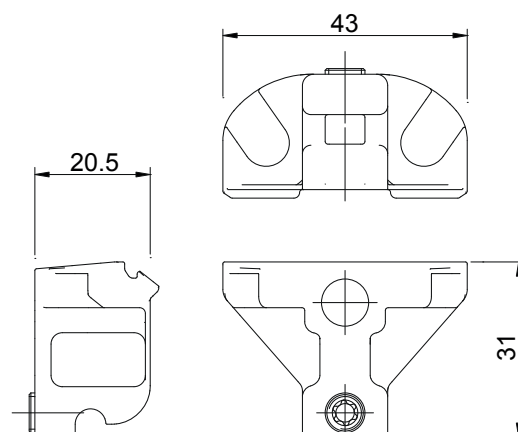
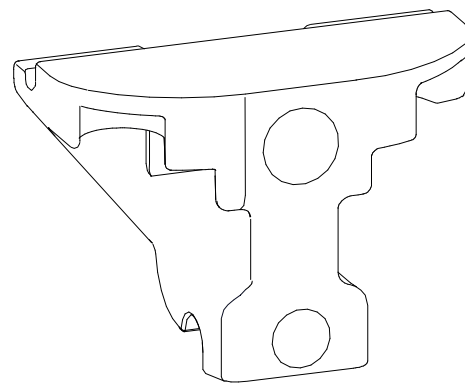
Il perno dotato di molla mantiene l'incontro in posizione e ne permette lo spostamento per consentire l'apertura dell'anta abbinata apribile.

L'installazione è eseguibile anche mediante dima specifica.

Materiali

Incontro in zama

Molla e perno in acciaio



Codice	Descrizione	Range [mm]	NODO	GS1000-ML	GS1000-HL	GS1000-HD 100	GS1000-HD 160	GS1000-HD 200	Base Grezzo	Anodizzato Elox	Verniciato	Trend/Oro Ottone	Pezzi per confezione
09790	INCONTRO MOBILE	-	-	X	X	X	X	X			X		1

BLOCCHETTO DI SUPPORTO

Funzioni

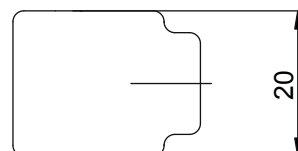
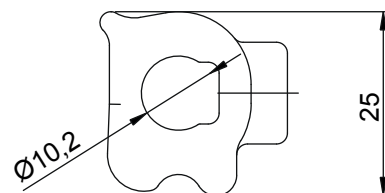
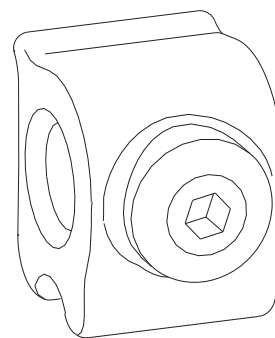
Elemento di supporto dell'asta di collegamento dei carrelli.
Per tutte le versioni di sistema ribalta scorrevole GS1000.

Caratteristiche tecniche

Il blocchetto di supporto si impiega in caso di larghezze anta >1480 mm per rendere più stabile l'asta di collegamento tra i due carrelli.

Materiali

Blocchetto in nylon
Grano di fissaggio in acciaio



Codice	Descrizione	Range [mm]	NODO	GS1000-ML	GS1000-HL	GS1000-HD 100	GS1000-HD 160	GS1000-HD 200	Base Grezzo	Anodizzato Elox	Verniciato	Trend/Oro Ottone	Pezzi per confezione
09789	BLOCCHETTO DI SUPPORTO	-	-	-	X	X	X	X	X				1

MOVIMENTAZIONE MARTELLINA
Funzioni

Meccanismo monodirezionale specifico per le versioni ribalta scorrevole GS1000-ML e GS1000-HL con martellina.

Caratteristiche tecniche

Disponibile nella versione destra e sinistra, la movimentazione va abbinata allo specifico set ferramenta per martellina (art. 09783).

La movimentazione può essere abbinata a tutte le martelline della produzione GIESSE, sia in alluminio che in ottone (tramite quadro da 7 mm).

Lo spessore in dotazione, da posizionare all'interno del profilo tra movimentazione e martellina, permette un perfetto allineamento delle parti.

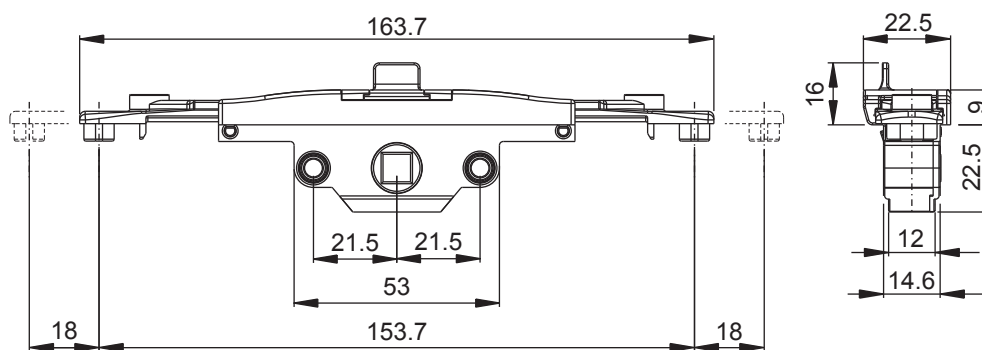
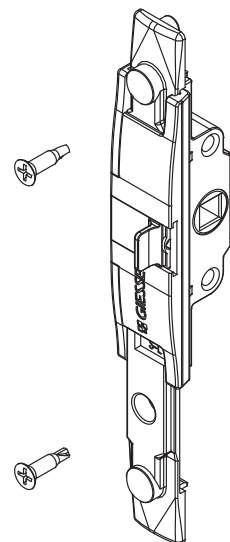
La movimentazione dispone di anti-falsa manovra solidale al meccanismo e di nottolini fissi, già predisposti per eventuali punti di chiusura supplementari.

Materiali

Cremagliera, cassa, slittino falsa manovra, coperchio, movimentazione e ingranaggio in zama pressofusa

Spessori in poliammide nera

Viti e molla in acciaio con finitura Zi-Ni



Codice	Descrizione	Range [mm]	NODO	GS1000-ML	GS1000-HL	GS1000-HD 100	GS1000-HD 160	GS1000-HD 200	Base Grezzo	Anodizzato Elox	Verniciato	Trend/Oro Ottone	Pezzi per confezione
09751	MOVIMENT. MARTELLINA SX GS1000-ML/HL CE	-	-	X	X	-	-	-	X				1
09752	MOVIMENT. MARTELLINA DX GS1000-ML/HL CE	-	-	X	X	-	-	-	X				1

MARTELLINA KORA

Funzioni

Martellina per sistema ribalta scorrevole GS1000 a comando manuale.

Caratteristiche tecniche

Martellina manico lungo per ribalta scorrevole a comando manuale versione ML e HL.

Perno quadro da 10/7 mm.

Interasse di fissaggio 43 mm.

Azionamento con scatto 0°-90°-180°.

Abbinabile alle movimentazioni per ribalta scorrevole.

Materiali

Manico e cover in alluminio

Cassa in zama

Rotore in acciaio zincato

Anello di copertura in resina acetalica

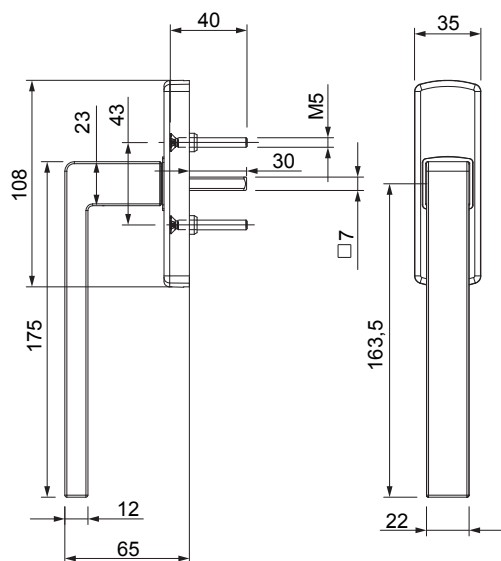
Perno quadro 10/7 mm in acciaio zincato

Vite autoforante di fissaggio al rotore in acciaio zincato

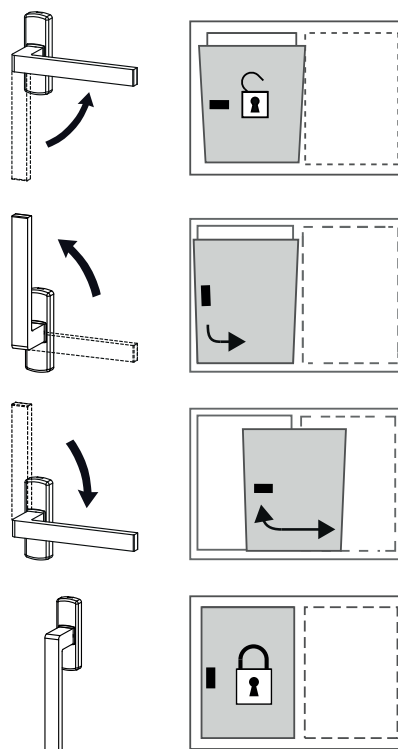
Viti di fissaggio in acciaio zincato



Ingombri



Schema di azionamento



Codice	Descrizione	Interasse (I)	Lunghezza manico (L)	Compatibile con movimentazioni	GS1000-ML	GS1000-HL	GS1000-HD100	GS1000-HD160	GS1000-HD200	Base Grezzo	Anodizzato Elox	Verniciato	Trend/Oro Ottone	Pezzi per confezione
0246601	MARTELLINA KORA L175 GS1000	43 mm	175 mm	09751-09752-01062	X	X	-	-	-	X	X	X	X	5

MARTELLINA PRIMA

Funzioni

Martellina per sistema ribalta scorrevole GS1000 a comando manuale.

Caratteristiche tecniche

Martellina manico lungo per ribalta scorrevole a comando manuale versione ML e HL.

Perno quadro da 10/7 mm.

Interasse di fissaggio 43 mm.

Azionamento con scatto 0°-90°-180°.

Abbinabile alle movimentazioni per ribalta scorrevole.

Materiali

Manico e cover in alluminio

Cassa in zama

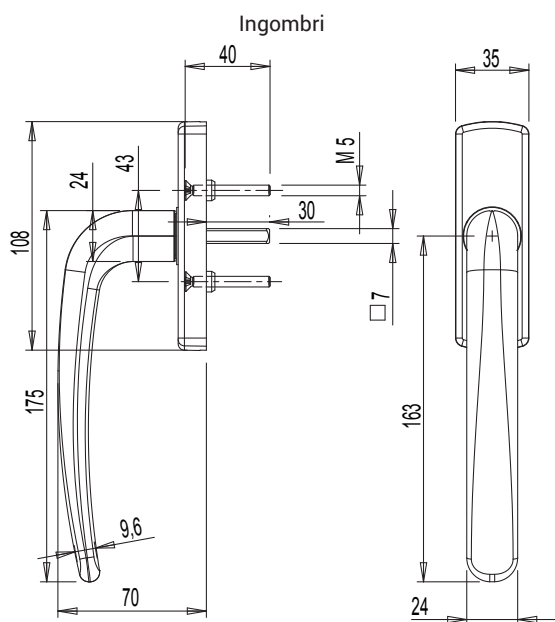
Rotore in acciaio zincato

Anello di copertura in resina acetalica

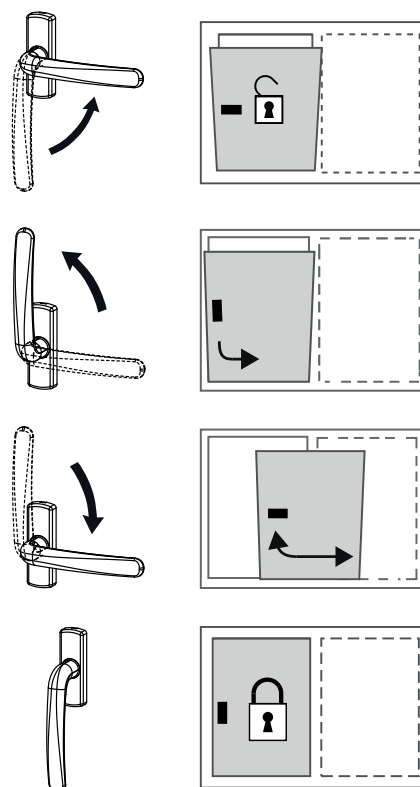
Perno quadro 10/7 mm in acciaio zincato

Vite autofornante di fissaggio al rotore in acciaio zincato

Viti di fissaggio in acciaio zincato



Schema di azionamento



Codice	Descrizione	Interasse (I)	Lunghezza manico (L)	Compatibile con movimentazioni	GS1000-ML	GS1000-HL	GS1000-HD100	GS1000-HD160	GS1000-HD200	Base Grezzo	Anodizzato Elox	Verniciato	Trend/Oro Ottone	Pezzi per confezione
0243501	MARTELLINA PRIMA L175 GS1000	43 mm	175 mm	09751-09752-01062	X	X	-	-	-	X	X	X	X	5



RIBALTA SCORREVOLE GS1000-HL

MARTELLINA ASIA

Funzioni

Martellina per sistema ribalta scorrevole GS1000 a comando manuale.

Caratteristiche tecniche

Martellina manico lungo per ribalta scorrevole a comando manuale versione ML e HL.

Perno quadro da 10/7 mm.

Interasse di fissaggio 43 mm.

Azionamento con scatto 0°-90°-180°.

Abbinabile alle movimentazioni per ribalta scorrevole.

Materiali

Manico e cover in alluminio

Cassa in zama

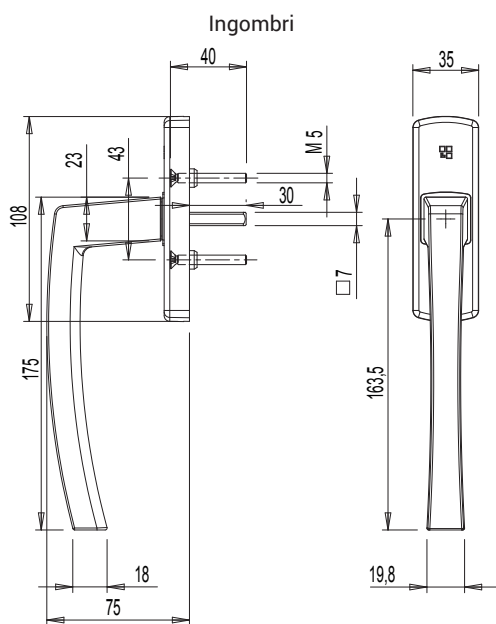
Rotore in acciaio zincato

Anello di copertura in resina acetalica

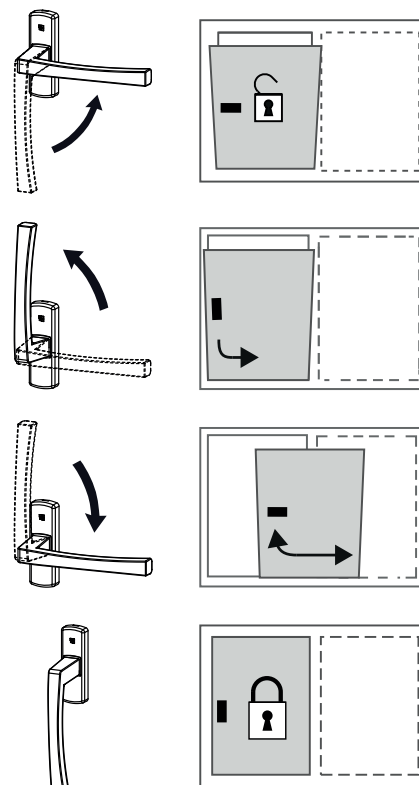
Perno quadro 10/7 mm in acciaio zincato

Vite autoforante di fissaggio al rotore in acciaio zincato

Viti di fissaggio in acciaio zincato



Schema di azionamento



Codice	Descrizione	Interasse (I)	Lunghezza manico (L)	Compatibile con movimentazioni	GS1000-ML	GS1000-HL	GS1000-HD100	GS1000-HD160	GS1000-HD200	Base Grezzo	Anodizzato Elox	Verniciato	Trend/Oro Ottone	Pezzi per confezione
0244301	MARTELLINA ASIA L175 GS1000	43 mm	175 mm	09751-09752-01062	X	X	-	-	-	X	X	X	X	5