

OS OPERATOR 2.0

Funktion

Vollständiges Öffnungs-, Schließ- und Mehrfachschließsystem für nach außen öffnende Fenster Top Hung und Side Hung.

Technische Merkmale

Das System OS Operator 2.0 erfordert für die Verwendung einen spezifischen Profilquerschnitt.

Die Kraft zum Öffnen des Flügels muss $< 50 \text{ N}$ sein. Für Kräfte $> 35 \text{ N}$ müssen Scheren "loose rivet" eingesetzt werden.

Mit dem System OS Operator werden zwei Funktionen erfüllt:

1. Der Flügel wird von der Schließ- in die Öffnungsposition mit Sicherheitsbegrenzung bewegt.
2. Die Schließpunkte werden ein- und ausgehängt.

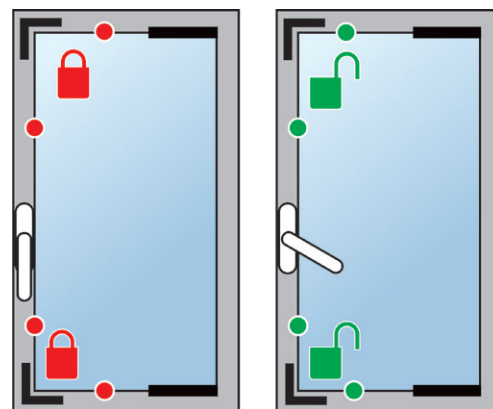
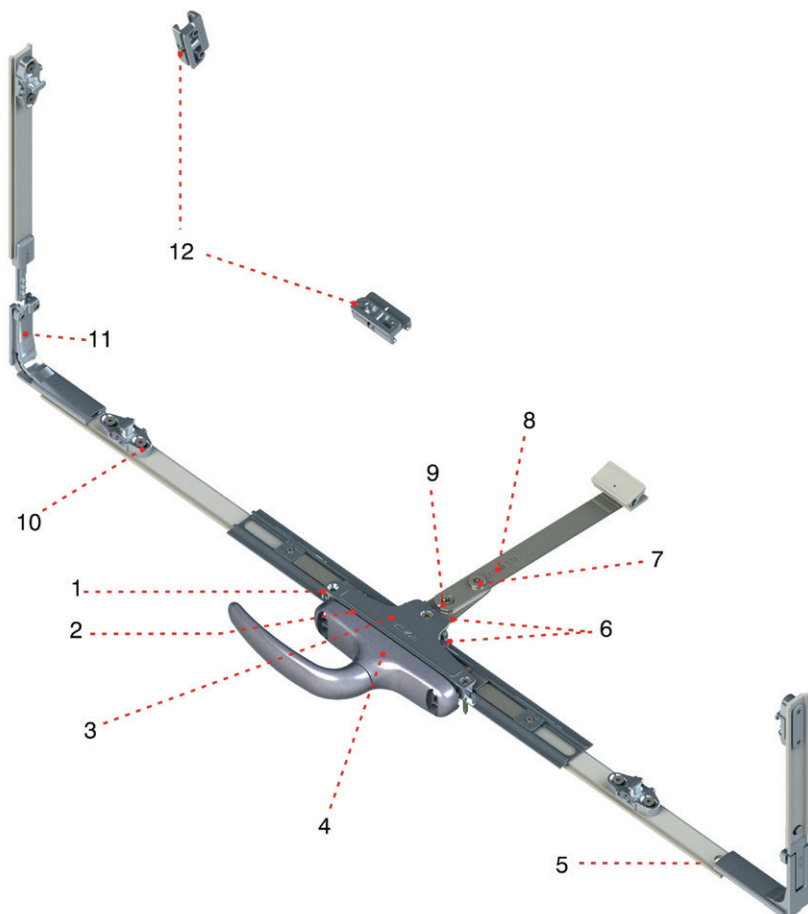
Mit OS Operator 2.0 ist es möglich, durch eine Polyamidstange verbundene Schließstellen auf drei Seiten des Fensters oder der Tür (Getriebe- und Scherenseite) anzubringen.

Für die Herstellung des Fensters OS Operator sind immer erforderlich:

- Getriebegriff (1 Stück)
- Beschlag (1 Stück)
- Schere (1 Stück)
- Schließstellen (ihre Anzahl variiert je nach Fensterabmessungen)
- Ecklenkung (2 Stück), falls der Rundumverschluss erforderlich ist

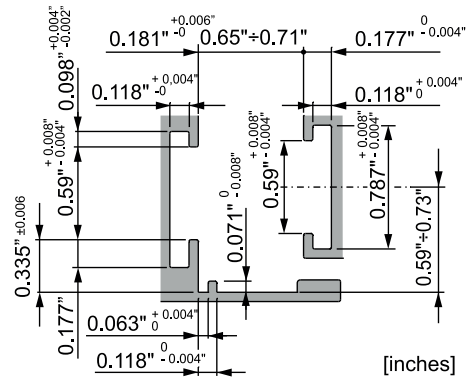
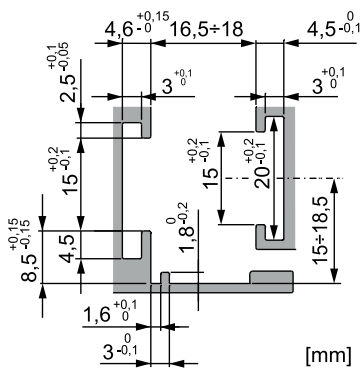
Herstellbare Größen

Insbesondere die Mindestabmessungen ändern sich je nach benutzten Schließstellen (siehe Beispiel)

**LEGENDE**

- 1 Basisbeschlag
- 2 Dichtungen für Getriebegriff Unica
- 3 Schutz-Cover
- 4 Getriebegriff Unica
- 5 Polyamidstange
- Mechanismus mit 6 Zahnrädern
- 7 Schraube für Schere
- 8 Armschere
- 9 Stellschrauben
- 10 Einstellbarer Schließzapfen (Flügel)
- 11 Eckumlenkung
- 12 Feste Schließplatte (Rahmen)

Schließfugen Typ OS OPERATOR 2

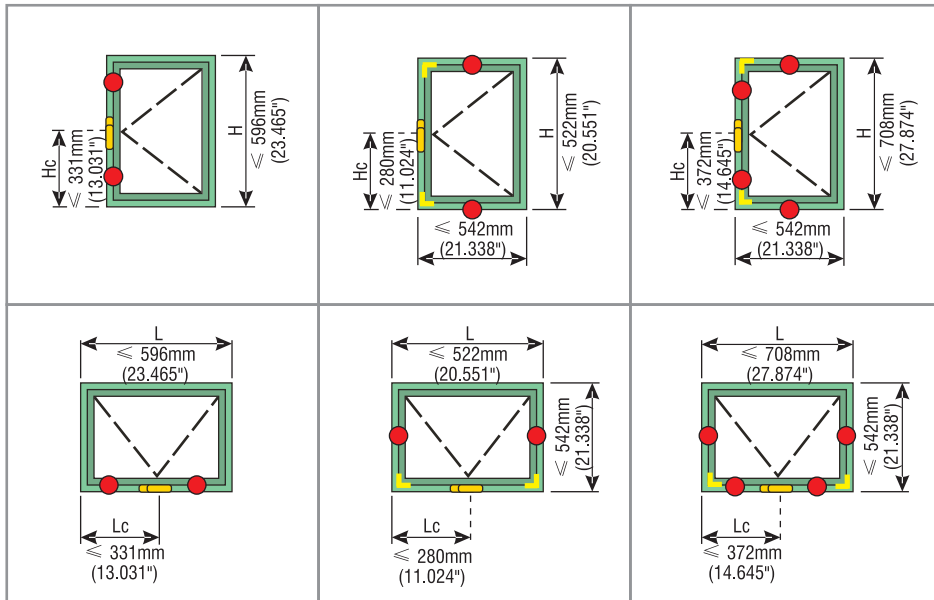


Ausführbare Mindestmaße

Zwei Schließpunkte

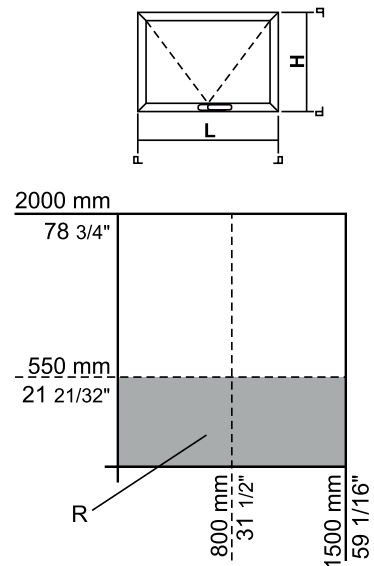
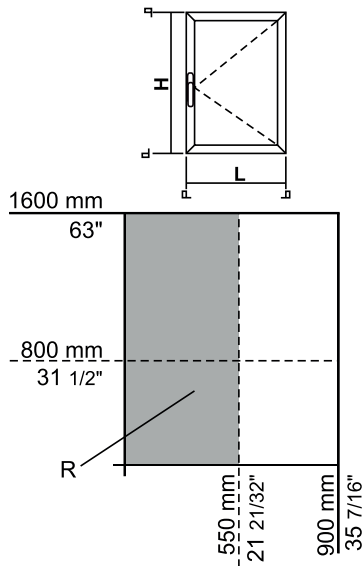
Zwei Schließpunkte mit Eckumlenkung

Vier Schließpunkte mit Eckumlenkung



R = Loose-Rivet-Scheren zur Abstützung des Flügels verwenden

R = Loose-Rivet-Scheren zur Abstützung des Flügels verwenden





GETRIEBEGRIFF UNICA OS OPERATOR

Funktion

Getriebe der Reihe Unica für die Bewegung von OS OPERATOR.

Technisches On-line-Datenblatt



Technische Merkmale

Gegenüber den Standardgetriebegriffen haben diese eine Drehung mit Positionierung bei 0° und 180°.

Bei Drehung des Getriebegriffs um 180° werden zuerst die Schließpunkte entriegelt (60° zirka), um den Flügel dann in die maximale Öffnungsposition zu bringen (bei 180° des Getriebes).

Wegen der starken Beanspruchungen, denen das Fenster oder die Tür beim Öffnen und Schließen ausgesetzt ist, gibt es für OS Operator eine komplette spezifische Getriebereihe. Außer dem Standardgetriebe UNICA gibt es die Ausführungen Key, Away, langer Griff. Durch das Getriebe mit langem Griff ist zum Öffnen des Fensters oder der Tür weniger Kraft erforderlich und die Bewegung ist flüssiger.

Das Drehteil und das Gleitstück aller Getriebegriffe OS Operator bestehen aus Edelstahl, um die höchste mechanische Festigkeit zu bieten.

Die Verwendung einer einseitig klebbaren Dichtung aus schwarzem Schaumstoff mit geschlossenen Zellen wird empfohlen, um weniger Luft und Wasser durch die Bearbeitung am Profil und das Getriebegriffgehäuse durchzulassen.

Werkstoffe

Griff aus Aluminium-Druckguss

Gehäuse für Getriebegriff aus Zamak-Druckguss

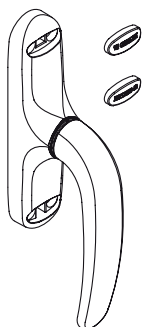
Drehteil und Gleitstück innen aus Edelstahl AISI 304

Feder aus harmonischem Stahl

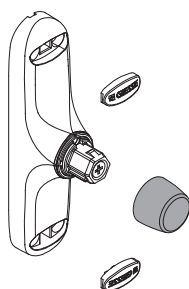
Platine aus schwarzem Polyamid

Rastende Scheibe 0° - 180° aus schwarzem Polyamid

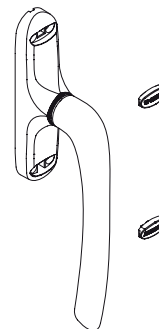
Getriebegriff Unica OS Operator



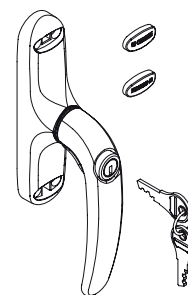
Getriebegriff Unica Away OS Operator



Getriebe Unica OS Operator langer Griff



Getriebegriff Unica Key OS Operator



Art. Nr.	Einzelteilbezeichnung	Ausführung	Länge Griff	Zuordnung Griff	Griff 0°	Griff 180°	Basis Neutral	Eloxiertes Elox	Lackiert	Trend/Gold Messing	Stücke pro Schachtel
01127	GETRIEBEGRIFF UNICA OS OPERATOR - AWAY	Away		01129	Geschlossen	Geöffnet			X		10
01128	GETRIEBEGRIFF UNICA OS OPER. LANGER GRIFF	Standard	172 mm		Geschlossen	Geöffnet			X		10
01129	GRIFF FÜR UNICA AWAY	Away	172 mm	01127	Geschlossen	Geöffnet			X		10
01171	GETRIEBEGRIFF UNICA OS OPERATOR	Standard	121 mm		Geschlossen	Geöffnet			X		10
01172	GETRIEBEGRIFF UNICA KEY OS OPERATOR	Key	121 mm		Geschlossen	Geöffnet			X		10
06951	DICHTUNG GETRIEBEGRIFF UNICA						X				100

GETRIEBE OS OPERATOR 2.0



Funktion

Rechts und links verwendbares Getriebe, das den Flügel von Fenster, Tür Top oder Side Hung aus Aluminium bewegt.

Technisches On-line-Datenblatt

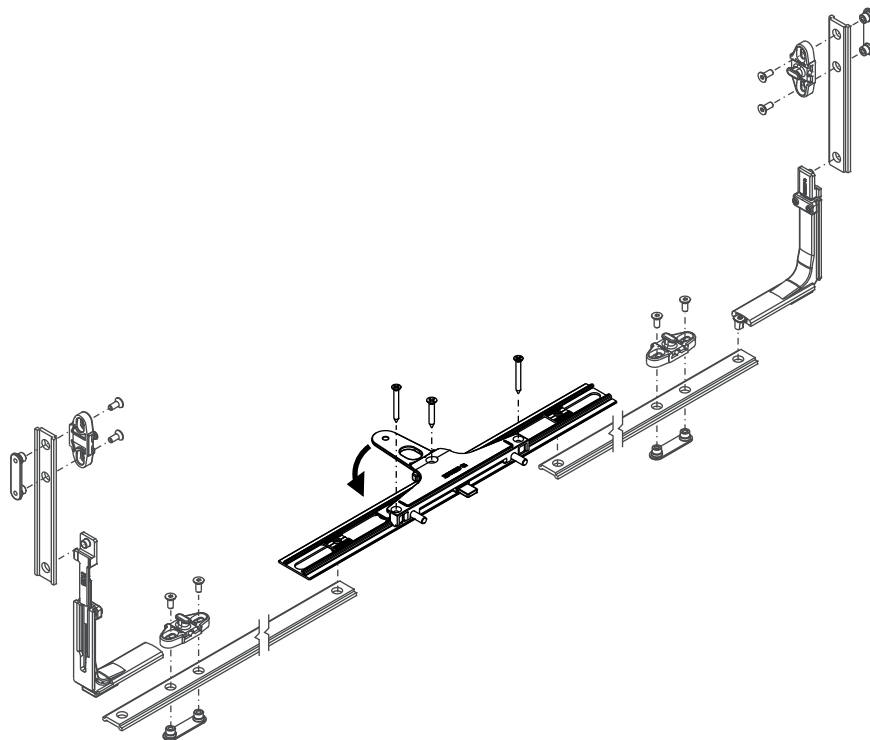
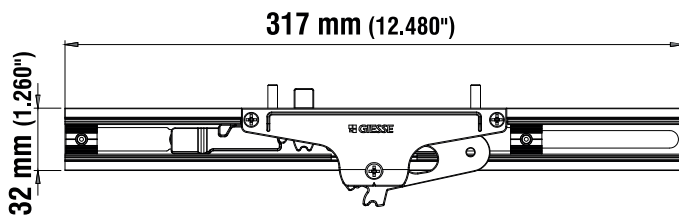


Technische Merkmale

Das Getriebe ist 317 mm lang.
Fungiert als Verbindung zwischen Getriebegriff und Öffnungsscheren.
Nach dem Anschluss an die Polyamidstange Giesse lassen sich die Schließpunkte (auf der Stange) und/oder Eckumlenkungen bei Umfangverschlüssen betätigen.

Werkstoffe

Hauptgehäuse (Führung) aus stranggepresstem Aluminium, silber eloxiert
Innenstange aus stranggepresstem Aluminium, silber eloxiert
Ritzel aus Edelstahl AISI 304
Mitnehmer Zahnstange aus Edelstahl AISI 304
Abdeckung aus Zamak Giesse Silver Plus
Befestigungsschrauben aus Edelstahl AISI 304



Art. Nr.	Einzelteilbezeichnung	Anmerkung	Basis Neutral	Eloxiertes Elox	Lackiert	Trend/Gold Messing	Stücke pro Schattel
02009	BESCHLAG OS OPERATOR		X				10

SCHERE OS OPERATOR 2



Funktion

Mit der Schere für OS Operator kann der Flügel von der Stellung "Flügel geschlossen" zur Stellung "größte Öffnung" und umgekehrt gebracht werden.

Technisches On-line-Datenblatt



Technische Merkmale

Schere in verschiedenen Längen erhältlich, Befestigung an einem Getriebe OS Operator mittels Sicherheitsschraube mit Innensechskant, Torx T30 (A)
Der aus Polyamid oder Aluminium erhältliche Gleitschuh läuft in der Nut 15/20 mm des beweglichen Flügels. Eine Arretierung aus Polyamid bestimmt seine Endlage.

Mit dem Exzenterstift (B) kann unter Verwendung eines Schlüssels Torx T30 die Gleitschuhposition geregelt werden, um die optimale Stellung des Flügels beim Aktivieren der Schließpunkte zu erhalten.

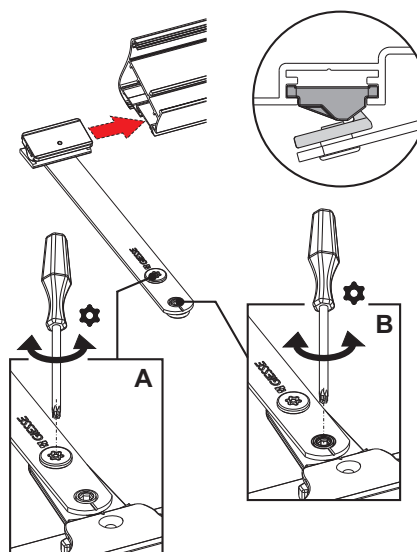
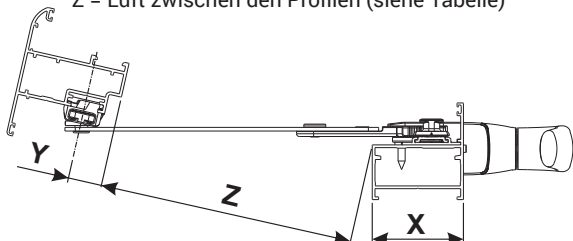
Werkstoffe

Schere aus Edelstahl 304
Gleitschuh aus fließgepresstem Aluminium oder aus grauem Polyamid
Stopper aus grauem Polyamid

L = Länge (siehe Tabelle)



Z = Luft zwischen den Profilen (siehe Tabelle)



Art. Nr.	Einzelteilbezeichnung	Länge	Material Gleitstück	Luft zwischen Z-Profilen	Basis Neutral	Eloxiertes Elox	Lackiert	Trend/Gold Messing	Stücke pro Schachtel
02056	SCHERE OS OPERATOR HP	172 mm	Aluminium	210 mm - X - Y	X				10
02057	SCHERE OS OPERATOR HP	152 mm	Aluminium	190 mm - X - Y	X				10
02058	SCHERE OS OPERATOR HP	146 mm	Aluminium	184 mm - X - Y	X				10
02059	SCHERE OS OPERATOR HP	127 mm	Aluminium	165 mm - X - Y	X				10
02061	SCHERE OS OPERATOR HP	140 mm	Aluminium	178 mm - X - Y	X				10
02064	SCHERE OS OPERATOR ALUMINIUM	172 mm	Aluminium	210 mm - X - Y	X				10
02065	SCHERE OS OPERATOR ALUMINIUM	152 mm	Aluminium	190 mm - X - Y	X				10

ECKUMLENKUNG OS OPERATOR



Funktion

Element der Bewegungsübertragung vom Querteil auf den Pfosten des Fensters und umgekehrt.

Technisches On-line-Datenblatt



Technische Details

Spezifisch für Montage auf dem Rahmen.

Einbau in einer Nut 15/20.

Montage nach einer Bearbeitung auf dem Rahmen oder dem Zusammenbau desselben.

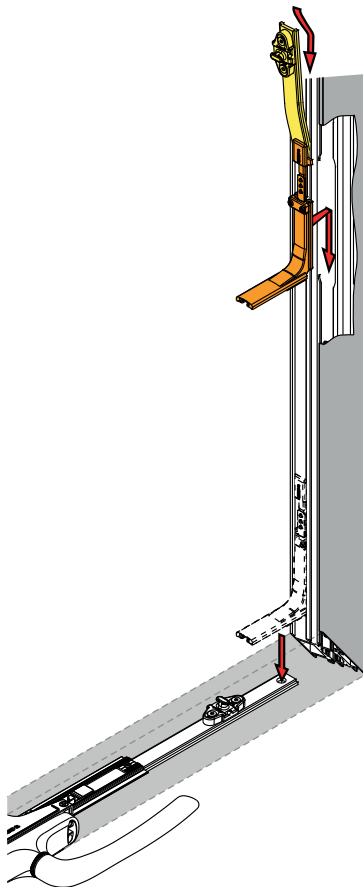
Befestigung mit 2 Sicherungsschrauben und Verbindung mit den anderen Elementen mit Polyamidstange.

Werkstoffe

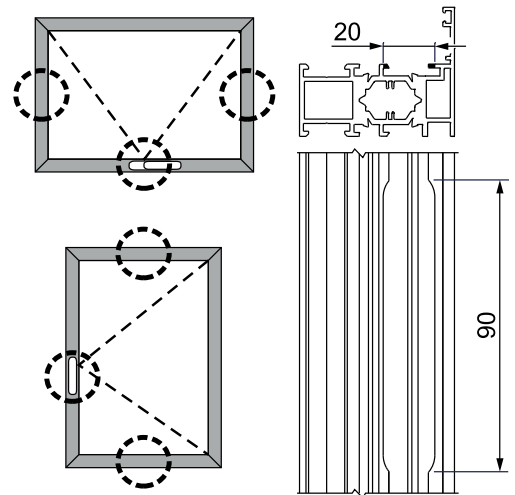
Umlenkeinheit und Schubstangenaufnahme in Giesse Silver Plus

Platten und Sicherungsschrauben aus Edelstahl

Einführung in die Nut



Bearbeitung



Art. Nr.	Einzelteilbezeichnung	Anmerkung	Basis Neutral	Eloxiertes Elox	Lackiert	Trend/Gold Messing	Stücke pro Schachtel
02066	ECKUMLENKUNG		X				10

SATZ SCHLIESSYSTEME OS OPERATOR



Funktion

Schließsystem bestehend aus einer Schließplatte und einem regelbaren Schließzapfen.

Technisches On-line-Datenblatt



Technische Details

Das Schließsystem des OS Operator 2.0 besteht aus 2 Teilen:

- Am Flügel anzubringende Schließplatte
- Regelbarer Schließzapfen zum Einsatz an der Polyamid-Stange

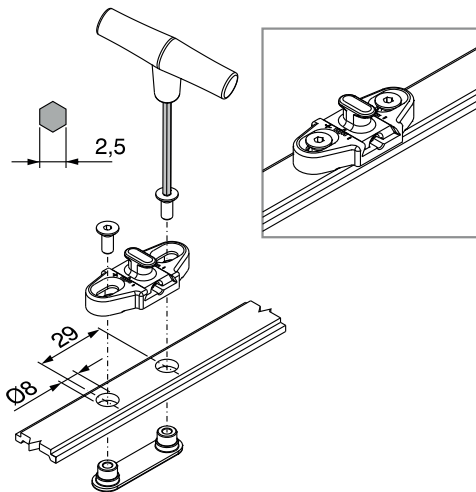
Das System ist um +3,2 mm und seitlich um +- 3,0 mm über den Schließzapfen verstellbar.

Das System ist für maximal 6 Schließpunkte ausgelegt.

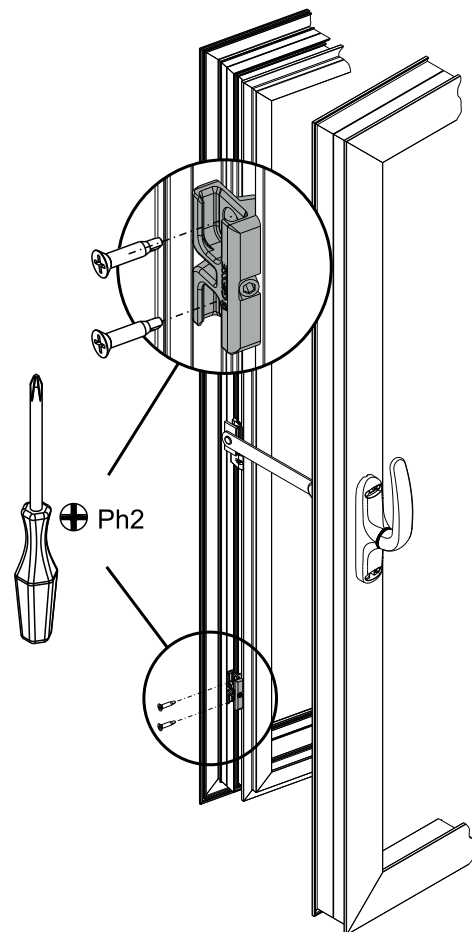
Werkstoffe

Schließplatte, Schließzapfen, Platine und regelbares Element aus Zamak Giesse Silver Plus
Schrauben und Stifte aus Edelstahl

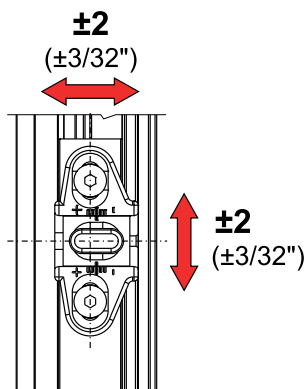
Schließzapfenmontage



Montage der Schließplatte



Verstellung



Art. Nr.	Einzelteilbezeichnung	Anmerkung	Basis Neutral	Eloxiertes Elox	Lackiert	Trend/Gold Messing	Stücke pro Schachtel
02067	SCHLIESSPUNKT		X				10

WERKZEUGE OS OPERATOR 2.0

Funktion

Werkzeug-Set für die korrekte Montage des Os Operator

Technisches On-
line-Datenblatt

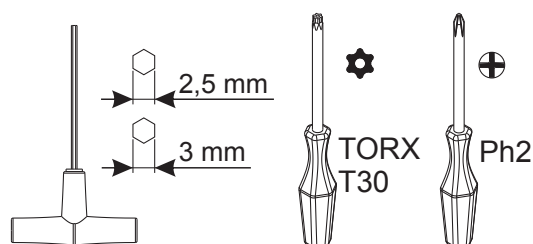


Technische Merkmale

Der Bausatz enthält die notwendigen Werkzeuge, insbesondere den Sicherheitsschlüssel mit Eindruck Torx T30.

Das Set besteht aus:

- Inbussschlüsseln 2,5 mm und 3 mm
- Sicherheitseinsatz Torx T30
- Einsatz ph 2



Art. Nr.	Einzelteilbezeichnung	Anmerkung	Basis Neutral	Eloiertes Elox	Lackiert	Trend/Gold Messing	Stücke pro Schachtel
02003	WERKZEUGSATZ FÜR OS OPERATOR		X				20